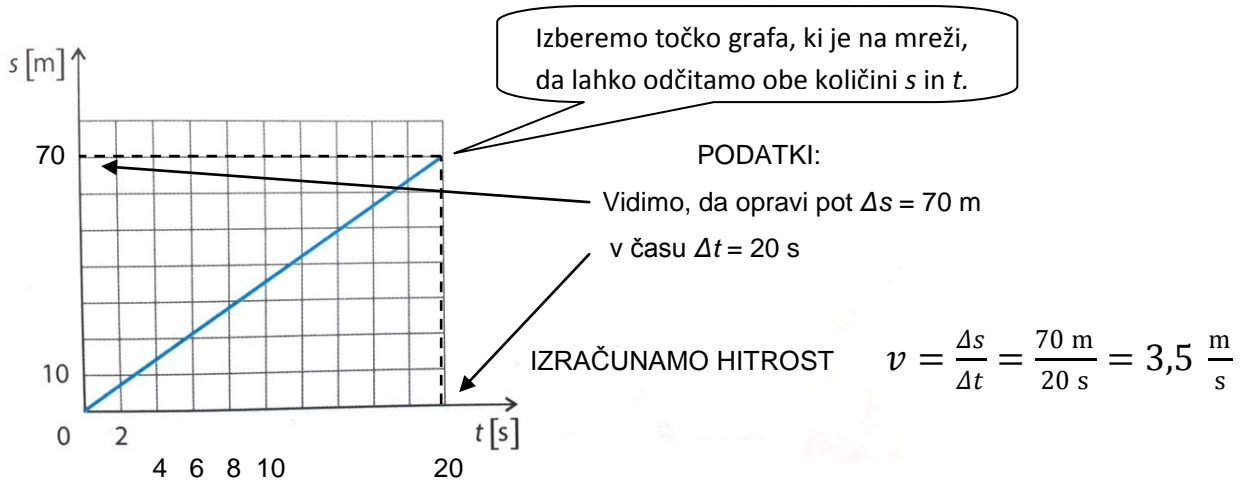
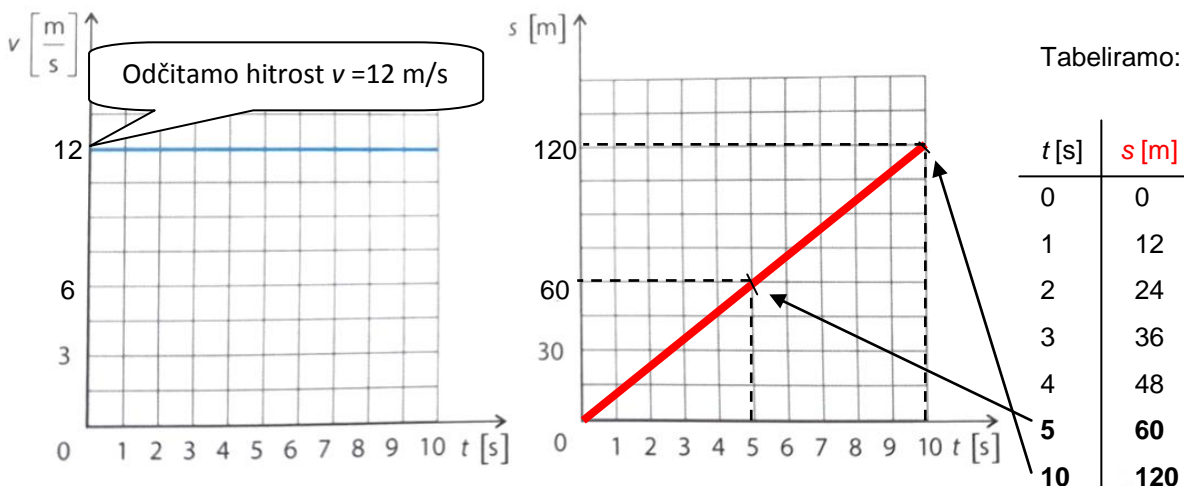


REŠITVE NALOG

6. Tekaç na smučeh se je gibal, kot prikazuje graf. S kolikšno hitrostjo se je gibal?



8. Graf na levi opisuje hitrost v v odvisnosti od časa med gibanjem motorista. Nariši graf poti v odvisnosti od časa za istega motorista.

**Eksperimentalno delo** (Delovni zvezek strani 71)

Preberi navodilo.

POSKUS 1: Hitrost neobičajne hoje

Najprej se vprašajmo kakšen rezultat pričakujemo? Ali bo hitrost hoje pri vseh meritvah enaka?

Kakšen bo graf poti v odvisnosti od časa - graf $s(t)$?

Izvedi poskus in vpiši meritve.

Bodi pozoren da:

V tabelo vpišeš **opravljeno pot** (dolžino svojega stopala pomnožiš s številom »korakov«) – drugi stolpec

V tretji stolpec pa vpišeš **izmerjen čas** hoje.

Hitrost v četrtem stolpcu izračunaš hitrost za vsako meritev (za 5, 10, 20 in 40 korakov)

Nariši graf in zapiši ugotovitve.

*dodatna naloga (ni obvezno) stran 76 naloga 9 (dz)

Rešen poskus (stran 71) slikaj in sliko pošlji na elektronski naslov: metod.bajde@osik.si

Lep pozdrav,

Učitelj Metod