



Izdelava embalažne škatlice

Anže Boh, OŠ Bojana Iliča Maribor

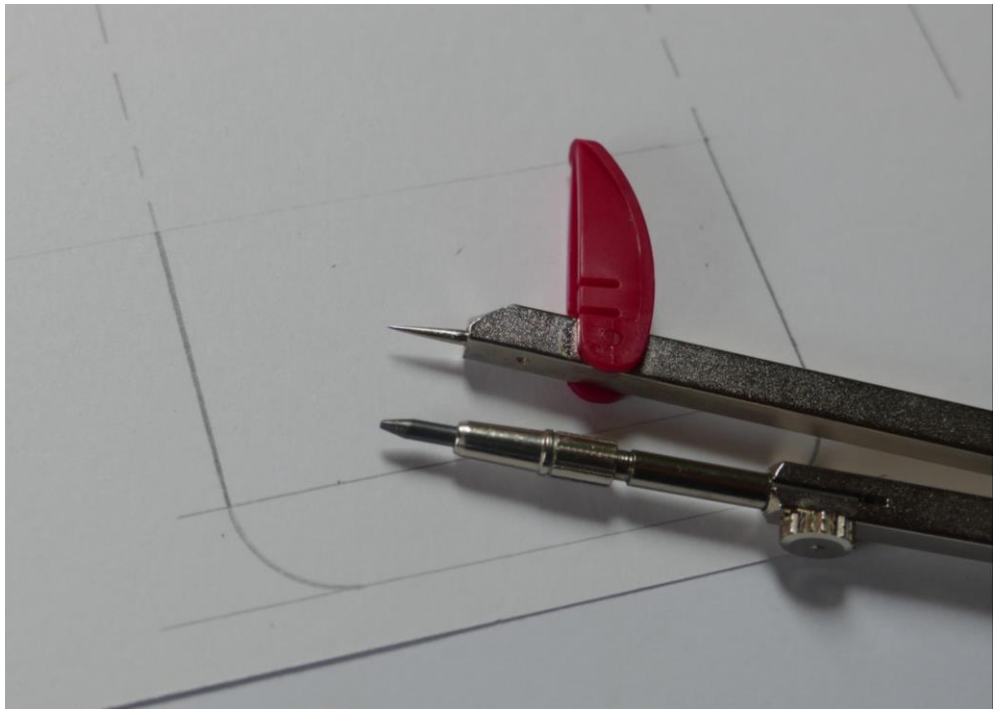
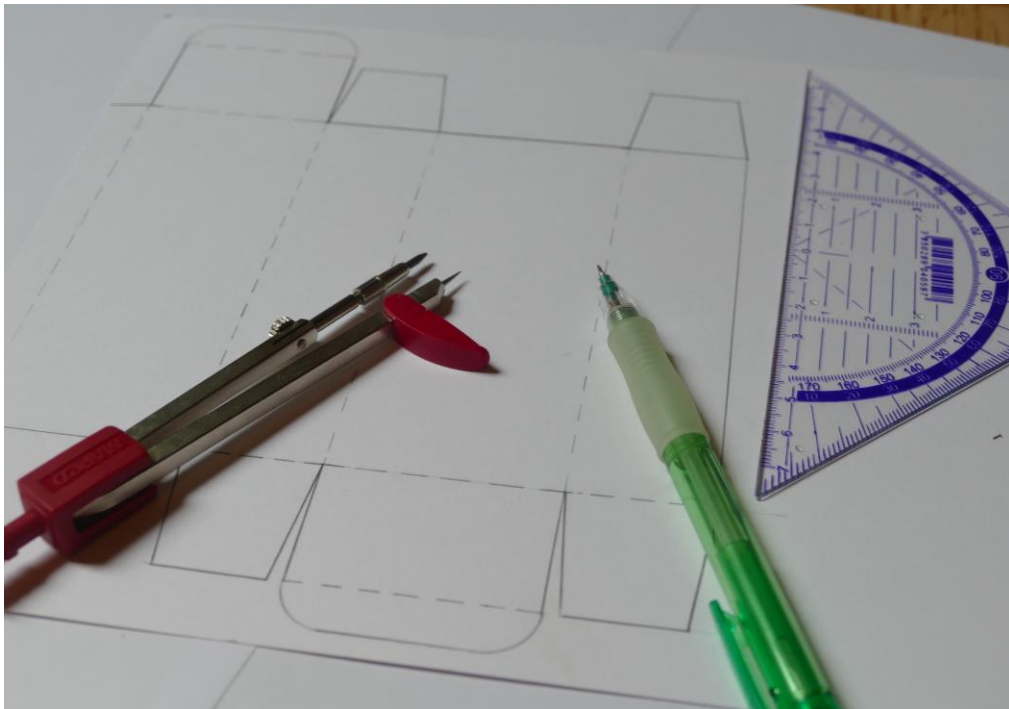


Kaj boste potrebovali za izdelavo?

- Odpadni karton formata *A4 (platnice zvezkov, debelejši reklamni material ...)*
- Pripomočke za tehnično risanje
- Škarje ali tapetniški nož
- Lepilo za papir
- Podlago za rezanje (*lepenka, lesena deska, star katalog ...*)

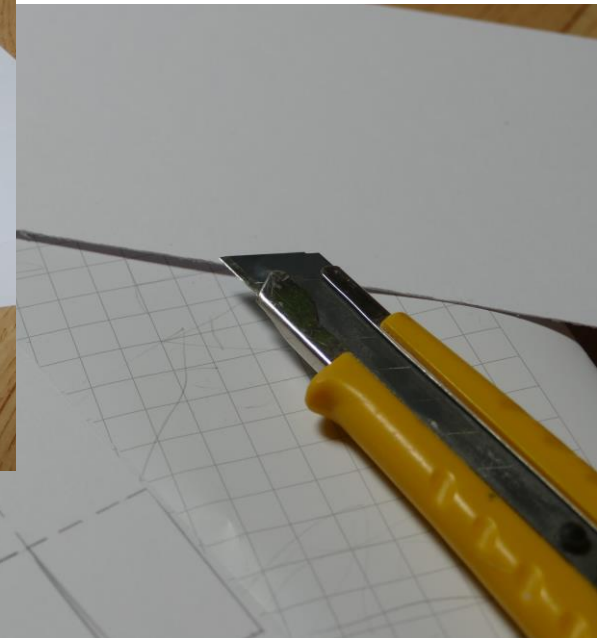
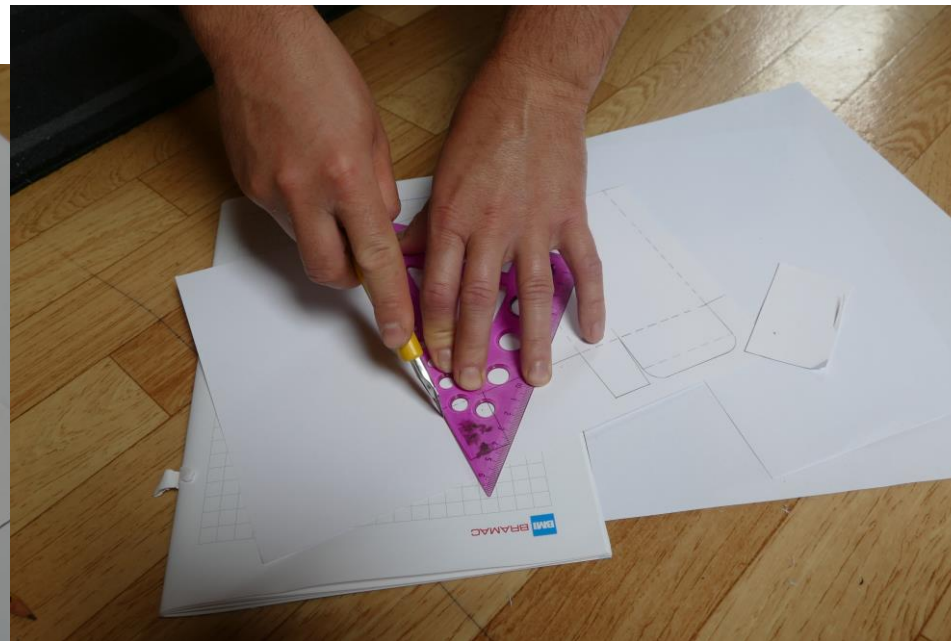
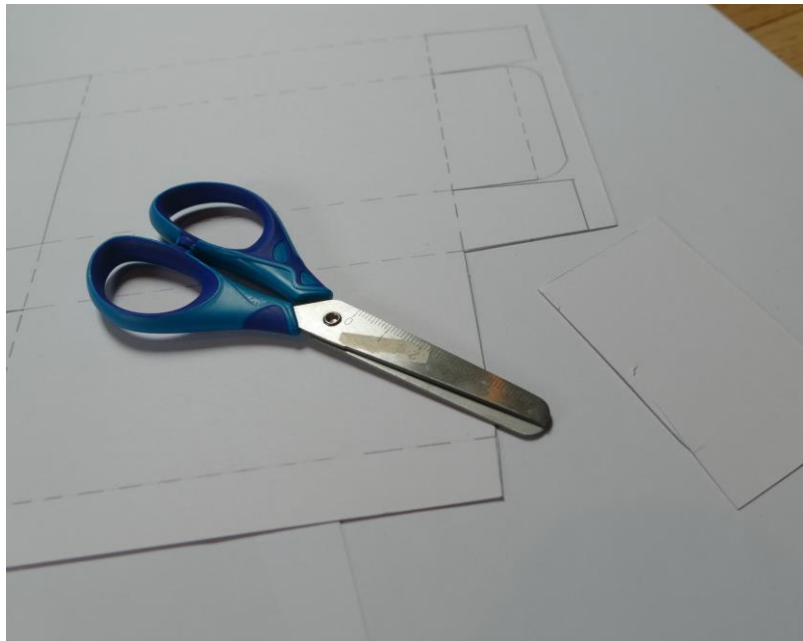
Zarisovanje

- Na podlagi **načrta embalažne škatlice**, ki smo ga naredili v šoli, natančno zarišite mrežo embalažne škatlice na kos tršega papirja ali kartona.
- Vidne robove označite z debelo polno črto, predvidene pregibe pa s črtkano črto.



Izrezovanje

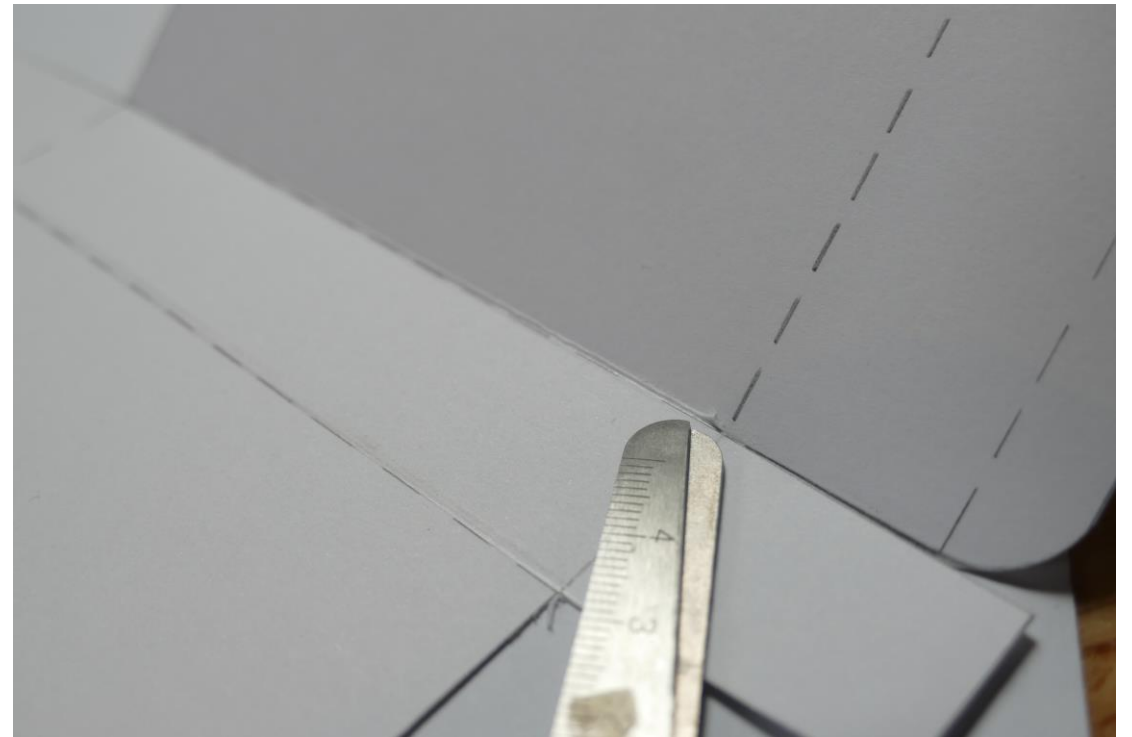
Mrežo embalažne škatlice izrežite iz kartona. Za rezanje papirnih gradiv smo v šoli uporabljali tapetniški nož in ravnilo (kovinsko). Tisti, ki tapetniškega nožka nimate pri roki uporabite škarje.



Pazite na varno delo z nožkom!

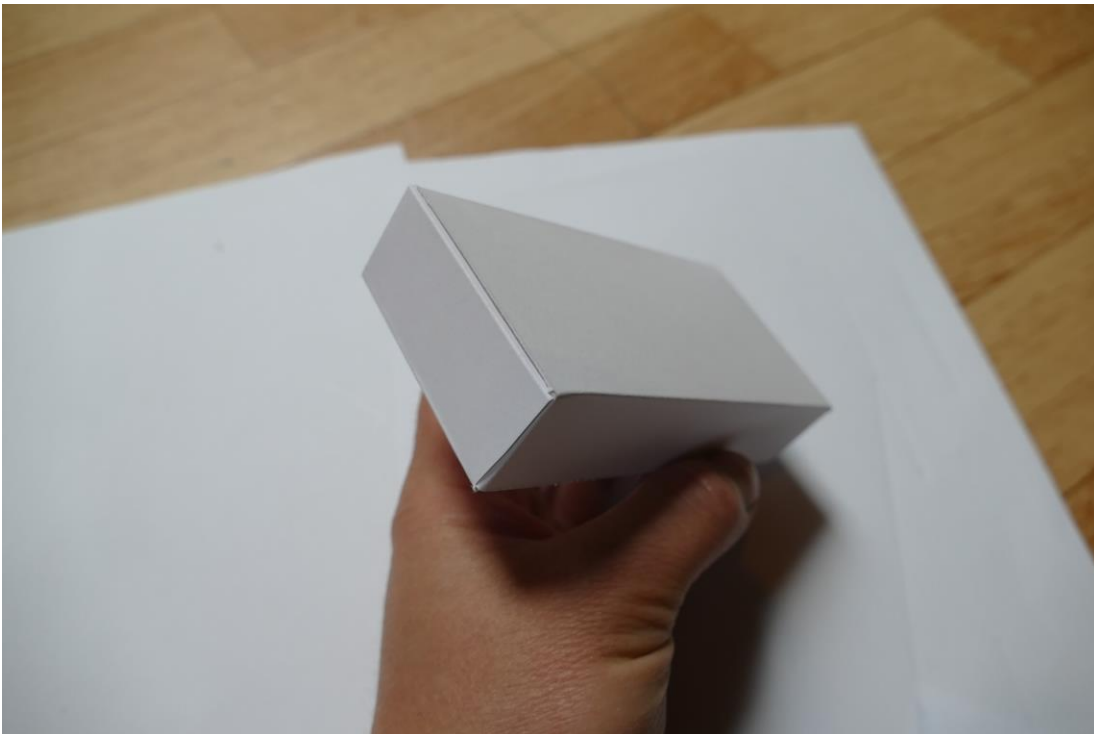
Pregibanje

Na mestih, kjer je to predvideno, izvedemo žlebne pregibe. Pri tem si pomagajte s hrbtnim delom škarij in trikotnikom ...



Spajanje

Na zavihek za lepljenje nanesite tanko plast lepila. Zavihek natančno zalepite na ustrezno mesto, da spojite škatlo v celoto.



Pošiljanje gradiva

Za oceno pošljite učitelju na elektronski naslov fotografijo ***skice embalažne škatle*** v zvezku in ***fotografijo končnega izdelka***.

Časa imate do naslednje ure TIT!