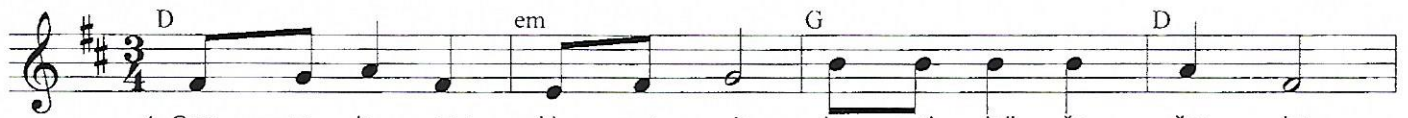
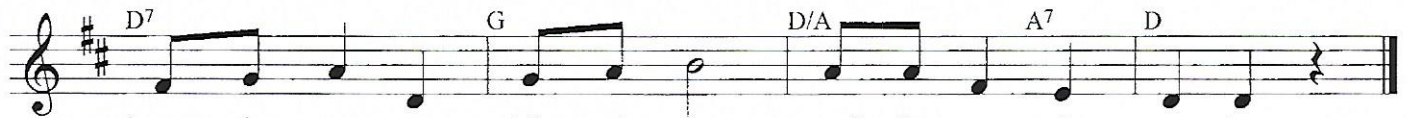


JESEN



1. Son - ce je spa - ki - ra - lo le naj - dalj - še žar - ke,
 2. Bolj in bolj od - dal - je - no vse šib - ke - je gre - je,
 3. Z zla - tom bar - va - na je - sen nas pov - sod ob - kro - ža



1. za slo - vo o - bli - zni - lo gozd in me - stne par - ke.
 2. list za lis - tom ru - me - ni, vsak dan je hlad - ne - je.
 3. in z me - gle - no sa - pi - co po o - bra - zu bo - ža.

