

Delovno gradivo namenjeno interni rabi!

# PRVA IN NUJNA MEDICINSKA POMOČ za certificirane prve posredovalce ŠOK



**Izobraževalni center**

**Univerzitetni klinični center Ljubljana, Reševalna postaja**

# Kaj je ŠOK?

“je nevarno dogajanje v človeškem telesu,  
pri katerem popušča krvni obtok in z njim  
vse življenjske funkcije”  
(“porušitev” krvnega obtoka)



**SMRT**



# Kaj je ŠOK?

- **Nezadostna oskrba celic s kisikom**
- **Nezadostno odvajanje odpadnih snovi iz celic**



- **Okvara funkcije celic**
- **Nevarne motnje presnove**



# Vrste šoka

- **HIPOVOLEMIČNI ŠOK:** Zaradi zmanjšanja količine krvi oz. tekočine v žilah (**krvavitev**, izguba plazme **pri opeklinah...**) ⇒ navadno zaradi krvavitve - **hemoragični šok.**



- **DISTRIBUCIJSKI ŠOK:** Nenormalno razširjenje žil, prevelika prostornina žilja. Popustijo naravni mehanizmi za vzdrževanje tonusa žil, ki se pretirano razširijo npr. alergična reakcija (anafilaktični šok) npr. po piku čebele , septični šok, nevrogeni šok (po poškodbah hrbtenice)...

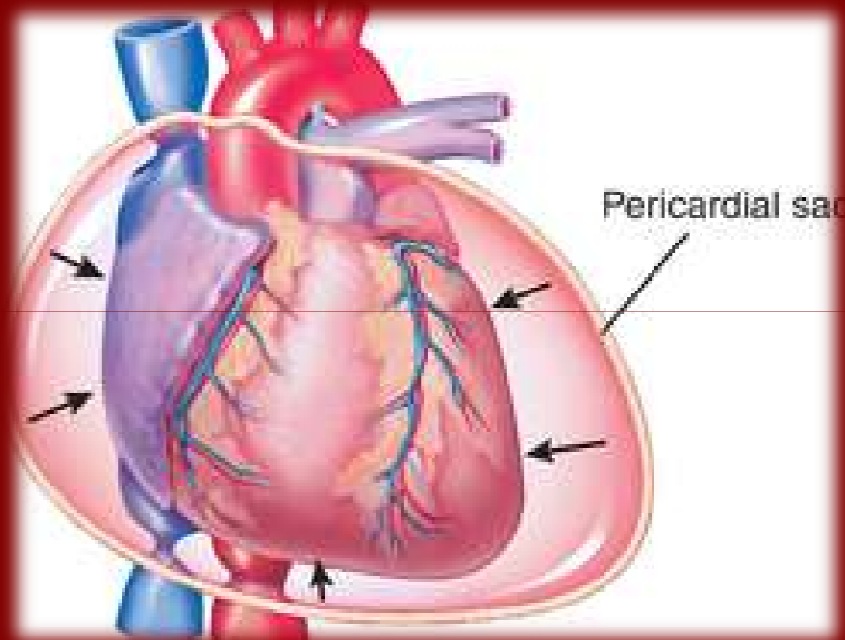


EpiPen avtoinjektor (adrenalin)

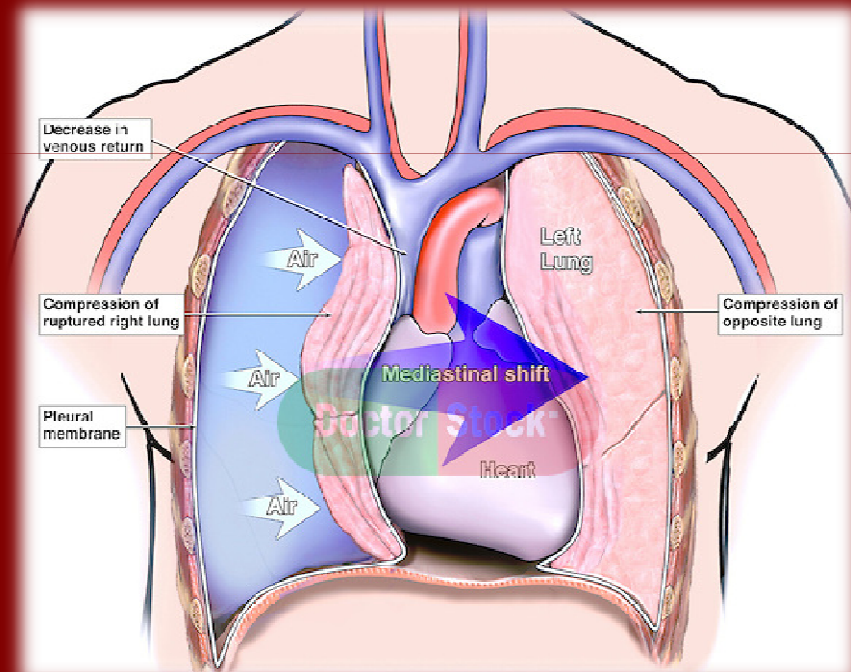
- **KARDIOGENI ŠOK:** Kot posledica **popuščanja srca, slabosti srčne črpalke** (AMI, srčne bolezni...)



- **OBSTRUKTIVNI ŠOK:** Zaradi motenega pretoka krvi.



tamponada srca



tenzijski pnevmotoraks

# Znaki šoka

**ŠOK SE LAHKO RAZVIJE  
TAKOJ ALI ŠELE ČEZ NEKAJ  
ČASA !!!**

- Slabost
- Močna bledica (ustnice in prsti lahko pomodreli)
- Koža je hladna in pokrita z lepljivim znojem (pri nevrogenem normalna)
- Utrip je hiter in slabše tipen (pri nevrogenem normalen)
- Dihanje je plitvo in pospešeno
- Pacient je lahko pri zavesti vendar je čudno top in brezčuten, okolica ga ne zanima, manj je občutljiv na bolečino
- ↘ ↘ krvni tlak

# Ukrepi

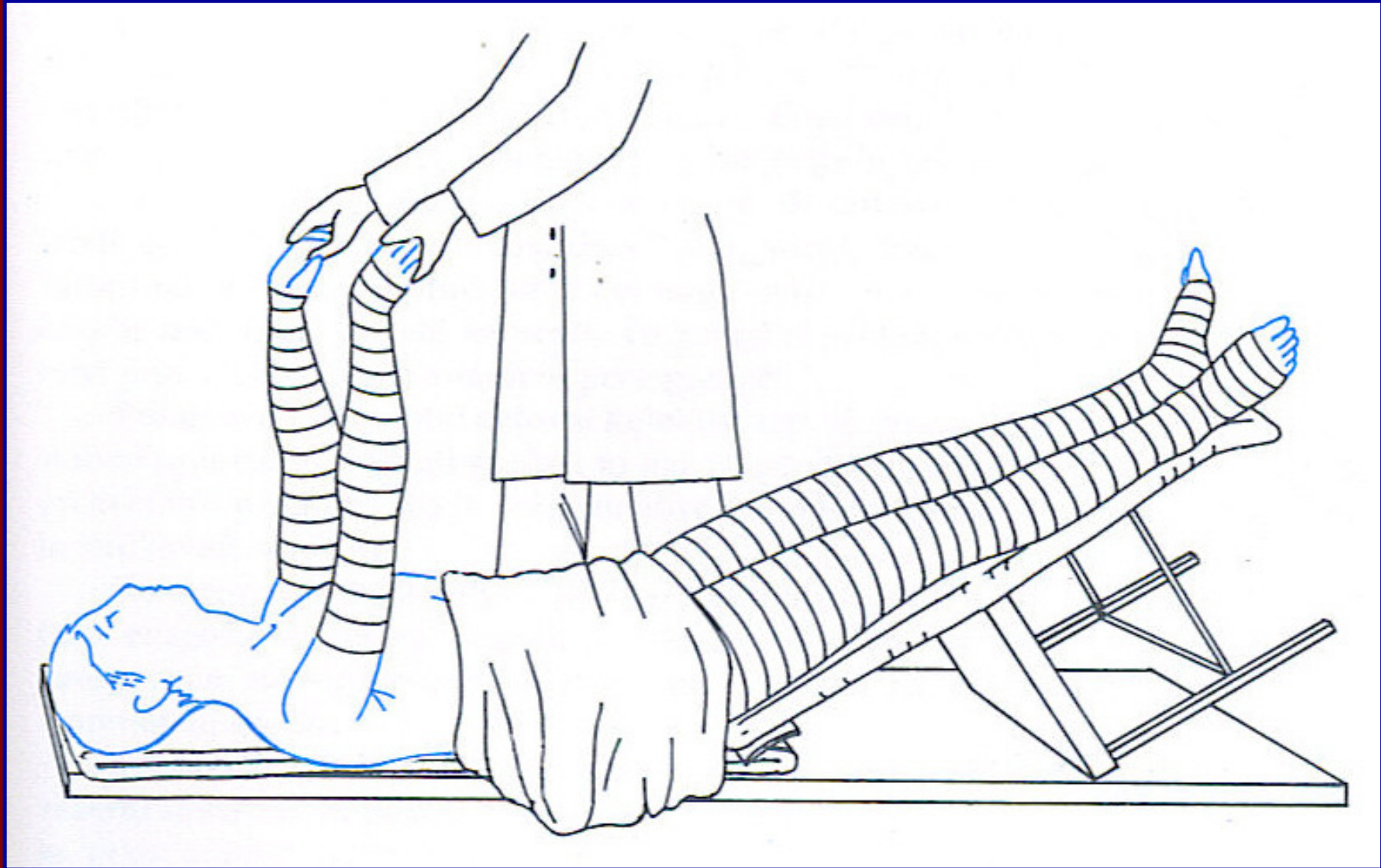


- Že razvit šok  
⇒ zelo majhne možnosti ⇒ [bolnišnica](#)
- **OMEJITI RAZVOJ ŠOKA in PREPREČITI POSLABŠANJE**
  - ustavi morebitno krvavitev (imobilizacija uda)
  - položaj za šokiranega  
(avtotransfuzija pri kardiogenem in obstrukcijskem šoku NE )
  - apliciraj kisik preko OHIO maske
  - preprečuj podhladitev - pokrij ga z odejo, ovij z zaščitno folijo

- pomiri ga z dobro besedo - odločnost a obzirnost
- NE PITI! - samo močenje ustnic (bruhanje!)
- Kliči službo nujne medicinske pomoči (112)
- Hiter transport do najbližje zdravstvene ustanove oz. do bolnišnice!



**Položaj pri oživljanju in pri hipovolemičnem in distribucijskem šoku**



**Avtotransfuzija**



**Položaj pri kardiogenem in obstruktivnem šoku.**