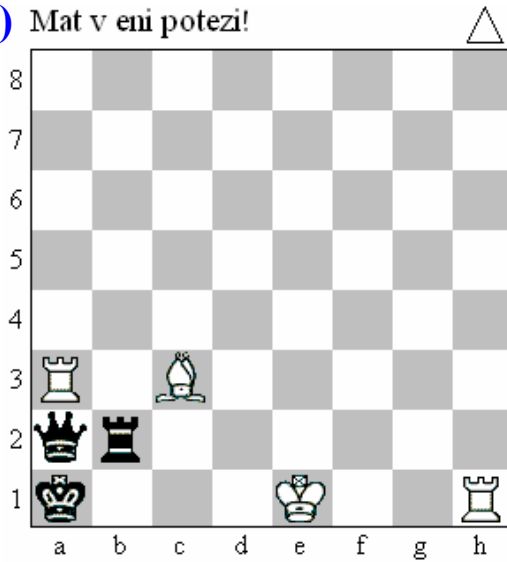
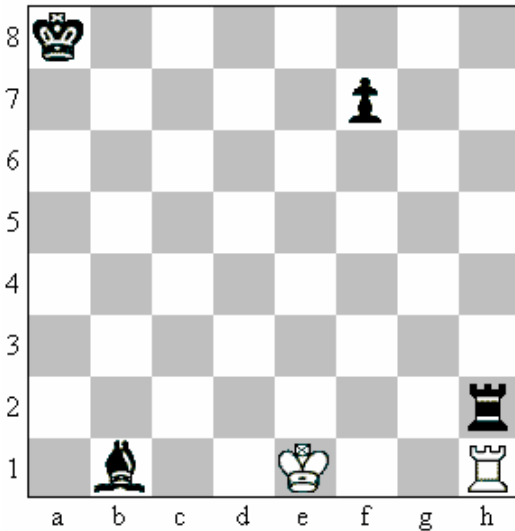


97) Mat v eni potezi!



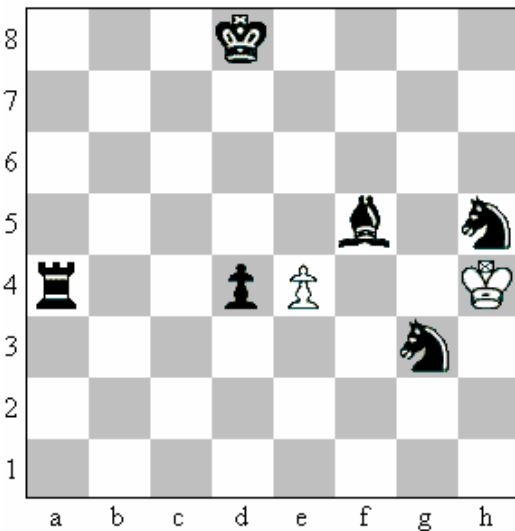
Rešitev: 1)

99) S katero potezo beli hkrati udari (napade) vse črne figure?



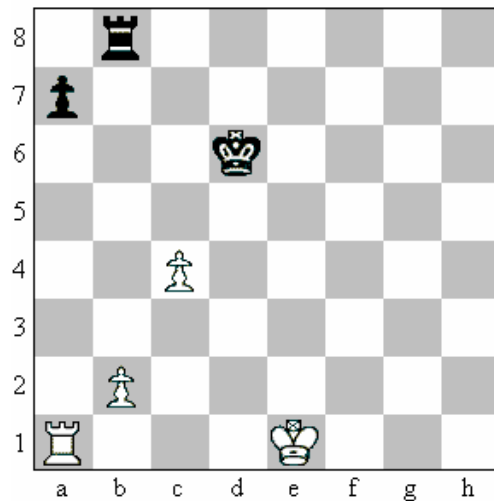
Rešitev: 1) \_\_\_\_\_

101) Zadnja poteza belega je bila e2-e4. S katero potezo da črni šah b. kralju?



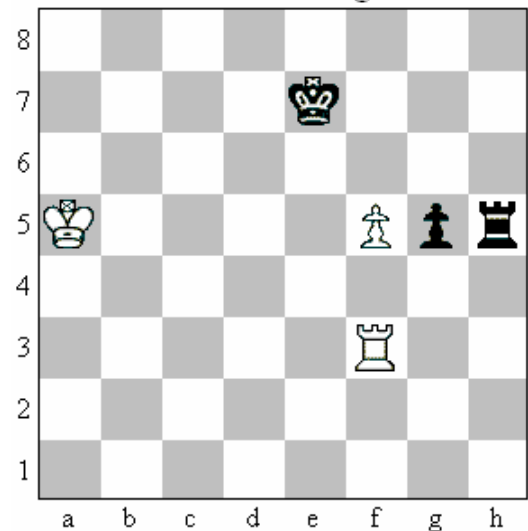
Rešitev: 1)

98) Črni vzame kneta na b2. Najdi odgovor, ki zmaga!



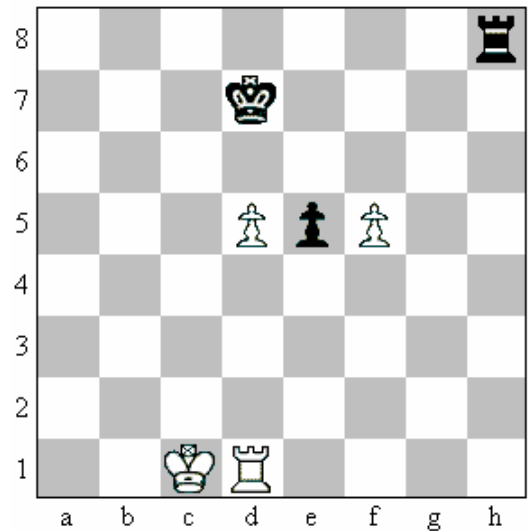
Rešitev: 1)..... Txb2 2) \_\_\_\_\_

100) Zadnja poteza črnega je bila g7-g5. Ali lahko beli vzame črnega kneta?



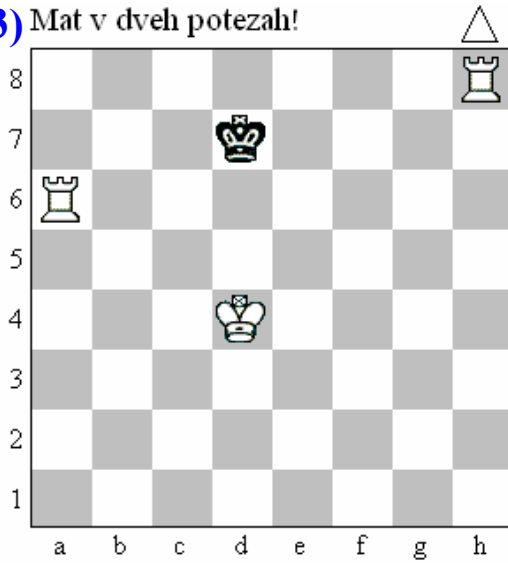
Odgovor:

102) Zadnja poteza črnega je bila e7-e5. Kako daš dvojni šah črnemu kralju?



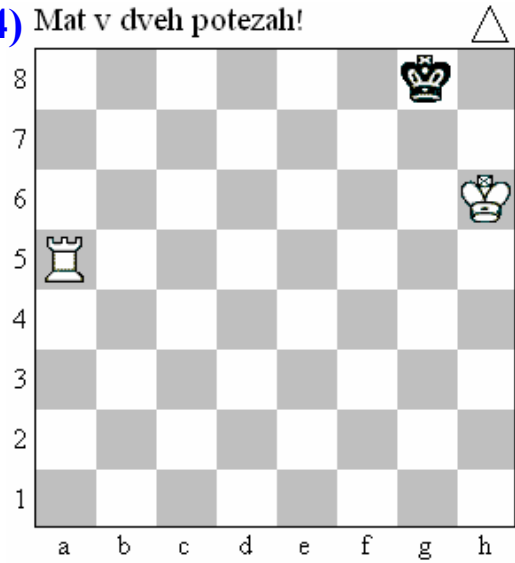
Rešitev: 1)

103) Mat v dveh potezah!



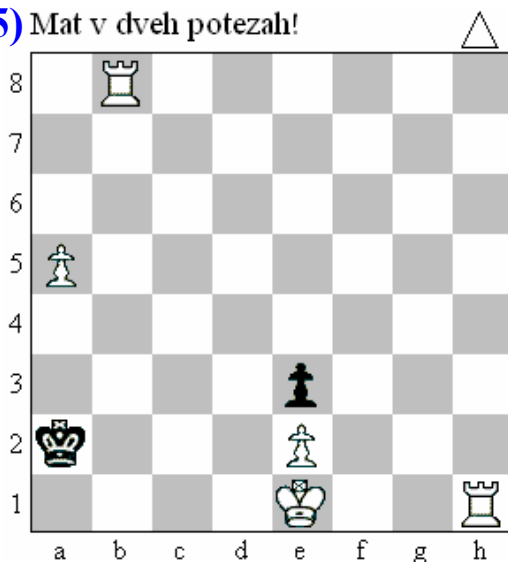
Zapiši samo prvo potezo! 1) \_\_\_\_\_

104) Mat v dveh potezah!



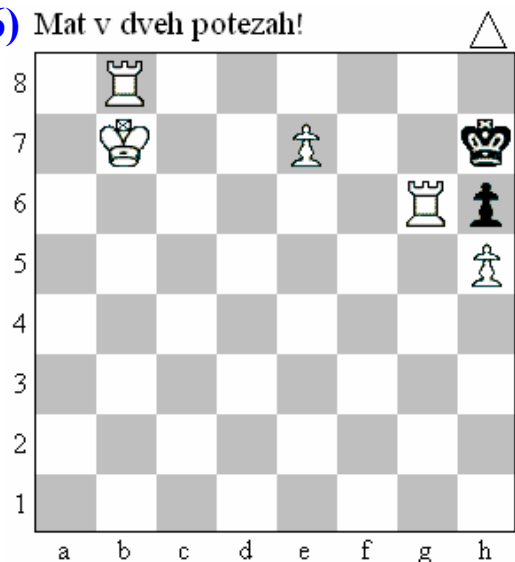
Zapiši samo prvo potezo! 1) \_\_\_\_\_

105) Mat v dveh potezah!



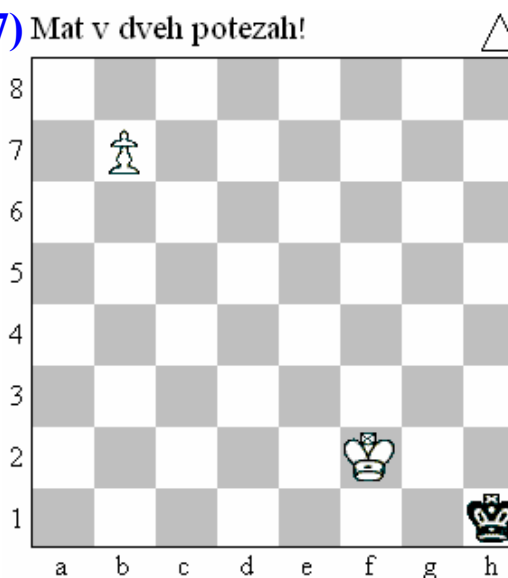
Zapiši samo prvo potezo! 1) \_\_\_\_\_

106) Mat v dveh potezah!



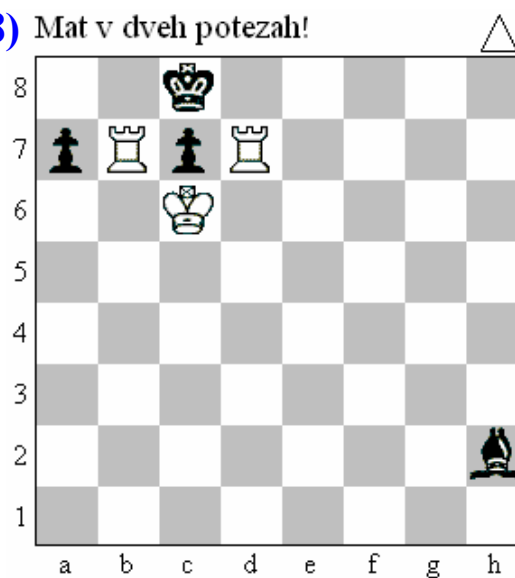
Zapiši samo prvo potezo! 1) \_\_\_\_\_

107) Mat v dveh potezah!



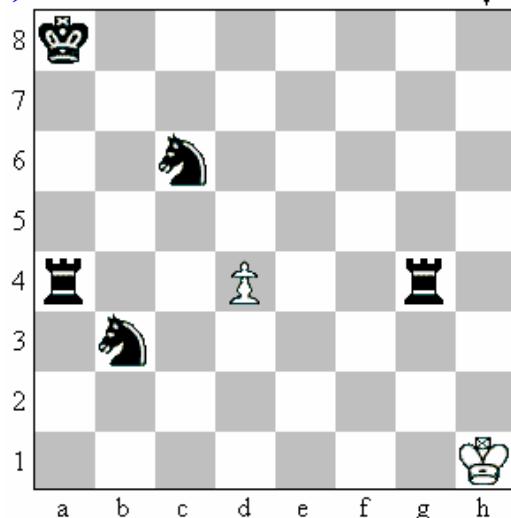
Zapiši samo prvo potezo! 1) \_\_\_\_\_

108) Mat v dveh potezah!



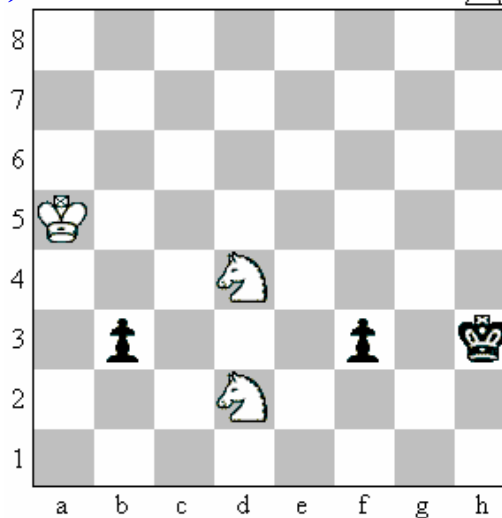
Zapiši samo prvo potezo! 1) \_\_\_\_\_

109) Zapiši vsa vzetja, ki so mogoča! ▼



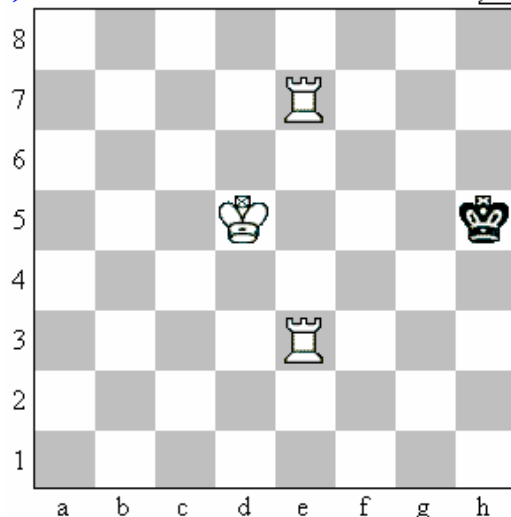
Zapis potez: 1) \_\_\_\_\_ 1) \_\_\_\_\_  
1) \_\_\_\_\_ 1) \_\_\_\_\_

110) Zapiši vsa vzetja, ki so mogoča! △



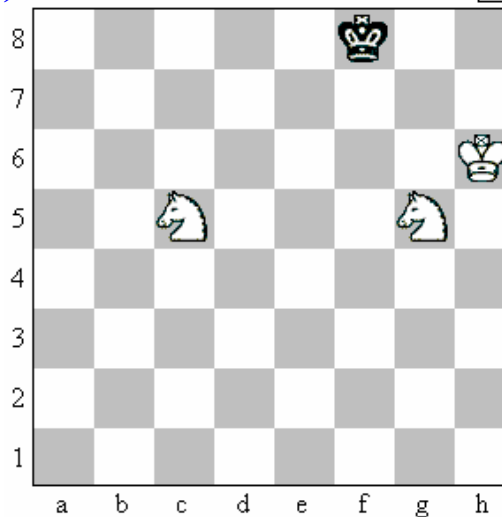
Zapis potez: 1) \_\_\_\_\_ 1) \_\_\_\_\_  
1) \_\_\_\_\_ 1) \_\_\_\_\_

111) Zapiši vse mogoče udare na kralja △



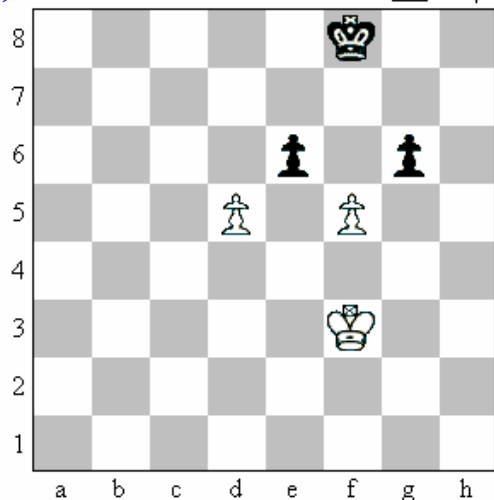
Zapis potez: 1) \_\_\_\_\_, 1) \_\_\_\_\_  
1) \_\_\_\_\_, 1) \_\_\_\_\_

112) Zapiši vse mogoče udare na kralja △



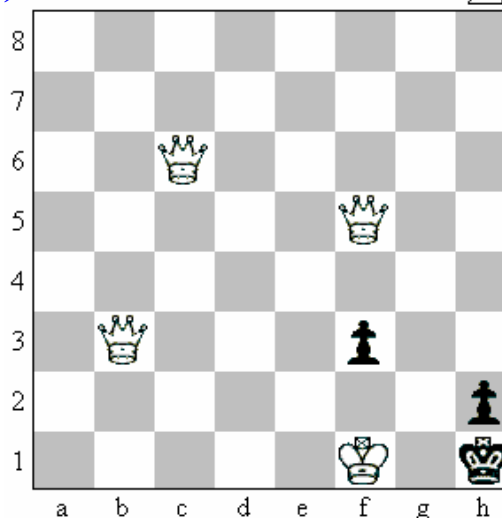
Zapis potez: 1) \_\_\_\_\_, 1) \_\_\_\_\_  
1) \_\_\_\_\_, 1) \_\_\_\_\_

113) Zapiši vsa mogoča vzetja! △ ali ▼



BELI: 1) \_\_\_\_\_ 1) \_\_\_\_\_ 1) \_\_\_\_\_  
ČRNI: 1) \_\_\_\_\_ 1) \_\_\_\_\_ 1) \_\_\_\_\_

114) Mat v eni potezi! △



Rešitve: 1) \_\_\_\_\_ 1) \_\_\_\_\_ 1) \_\_\_\_\_