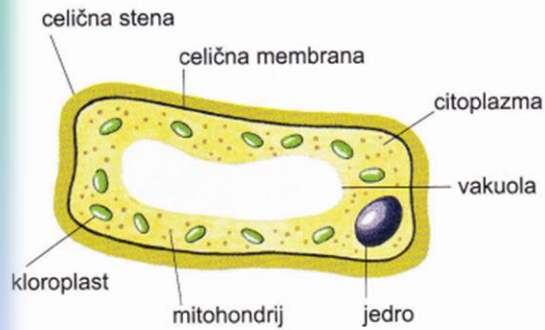


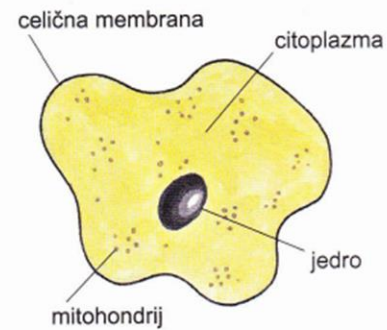
# VIRUSI, BAKTERIJE, GLIVE



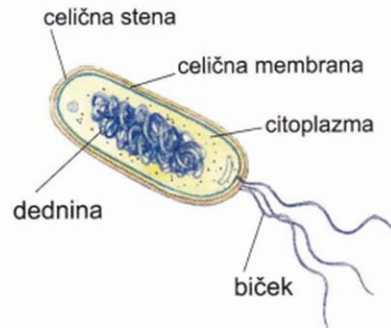
# Celična zgradba organizmov



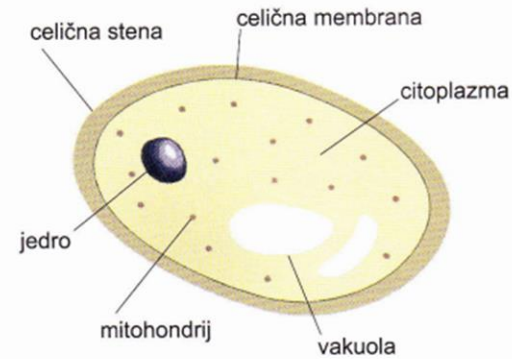
**rastlinska celica**



**živalska celica**

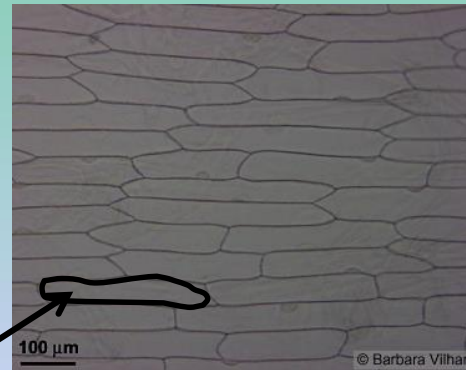


**bakterijska celica**



**glivna celica**

Celica je osnovna gradbena in funkcionalna enota vsakega organizma.



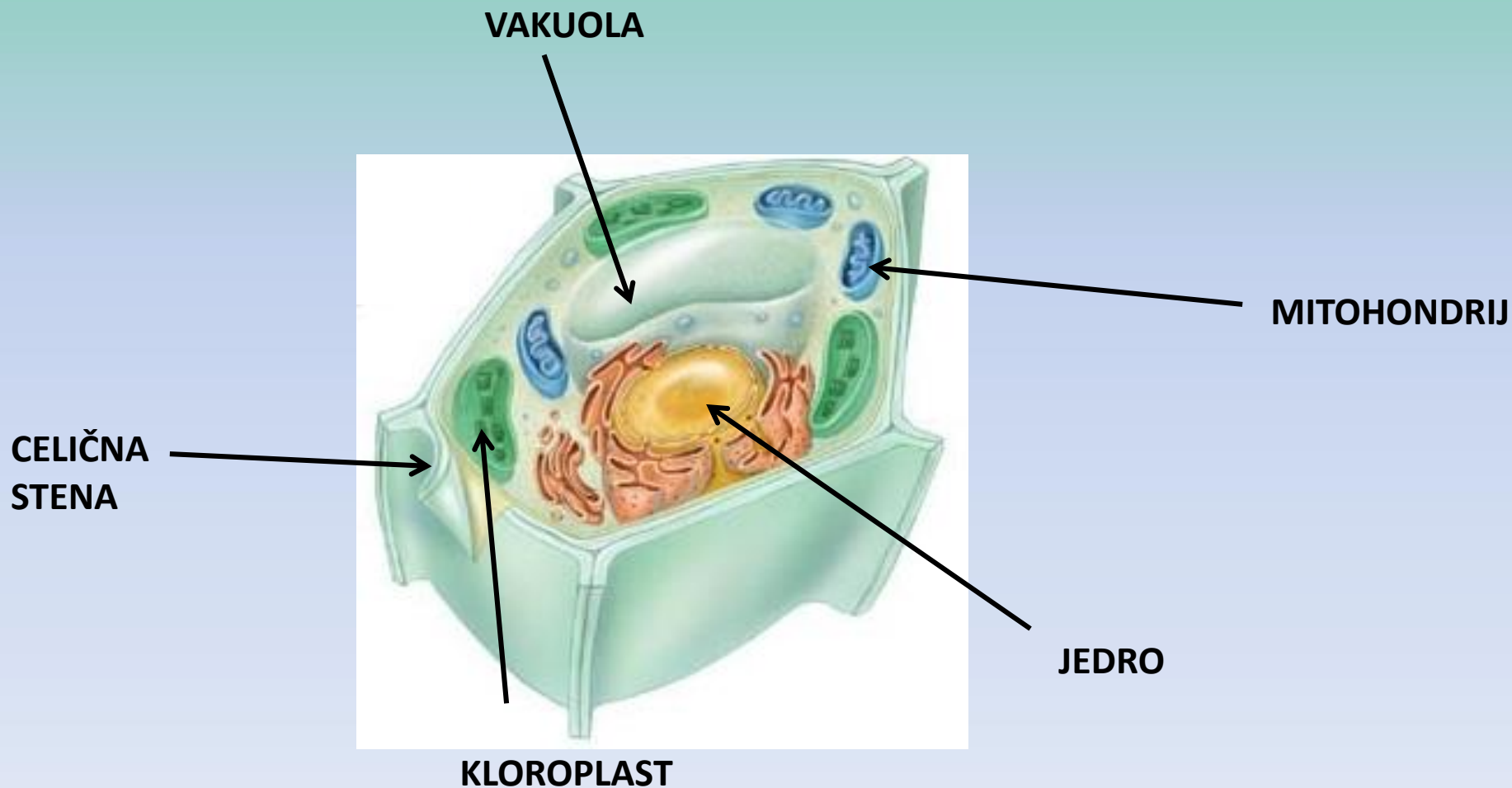
**POSAMEZNI CELICI**

Nekateri preprosti organizmi so zgrajeni iz ene celice.

Velike mnogocelične organizme lahko gradi več tisoč milijard celic.

Celica je sestavljena iz različnih delov, pravimo jim **CELIČNI ORGANELI**.

Posamezni deli celice opravljajo različne naloge.



# DELI CELICE

## 1. JEDRO

V njem se nahaja dedni zapisa o zgradbi in delovanju celice.

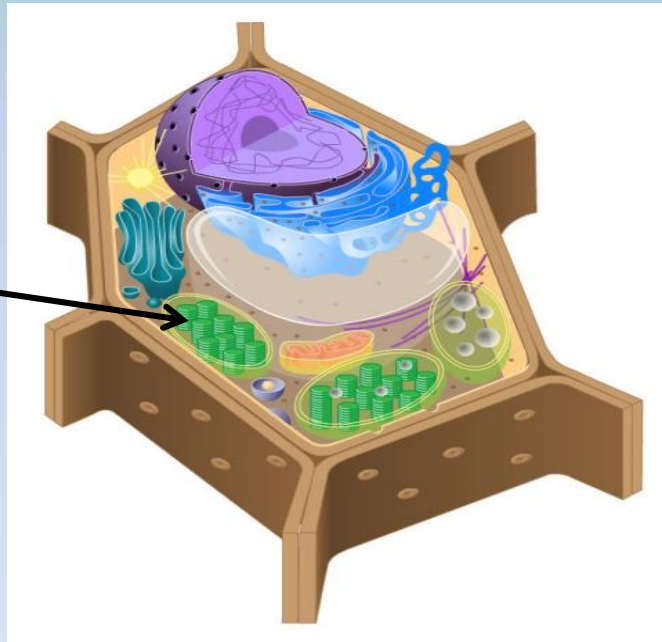
JEDRO



## 2. KLOROPLASTI

Značilni samo za rastlinske celice, opravljajo fotosintezo.

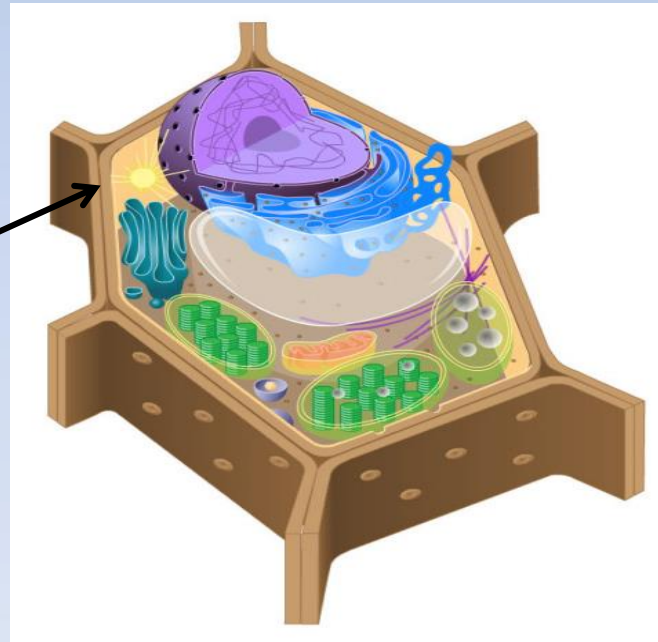
**KLOROPLAST**



### 3. CELIČNA MRENICA ALI CELIČNA MEMBRANA

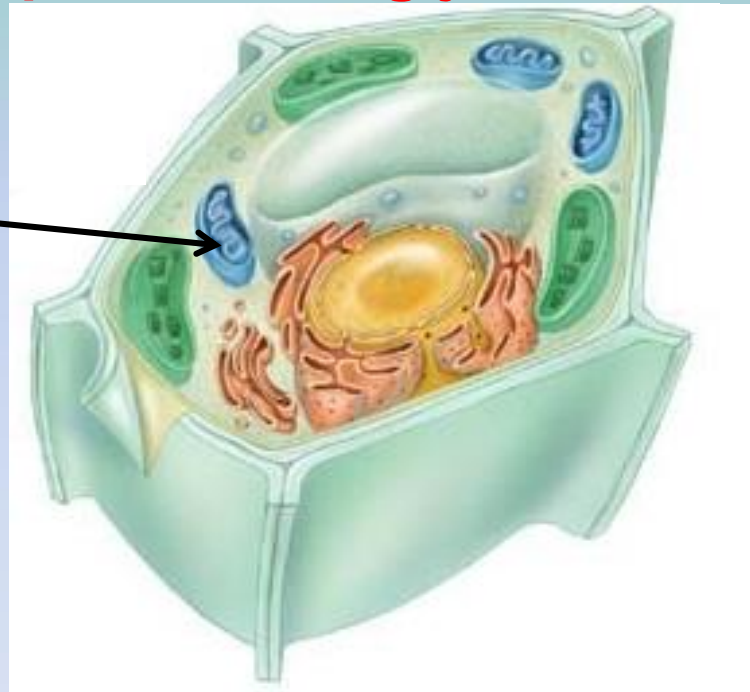
**Obdaja vsako živo celico. Ta ločuje vsebino celice od okolice.** Omogoča, da v celico vstopajo snovi, nujne za življenje, in izstopajo snovi, ki jih ima celica preveč ali ji celo škodijo.

**CELIČNA  
MRENICA**



## 4. MITOHONDRIJI

Njihova naloga je celično dihanje, proces, pri katerem se iz hrane sprošča energija.

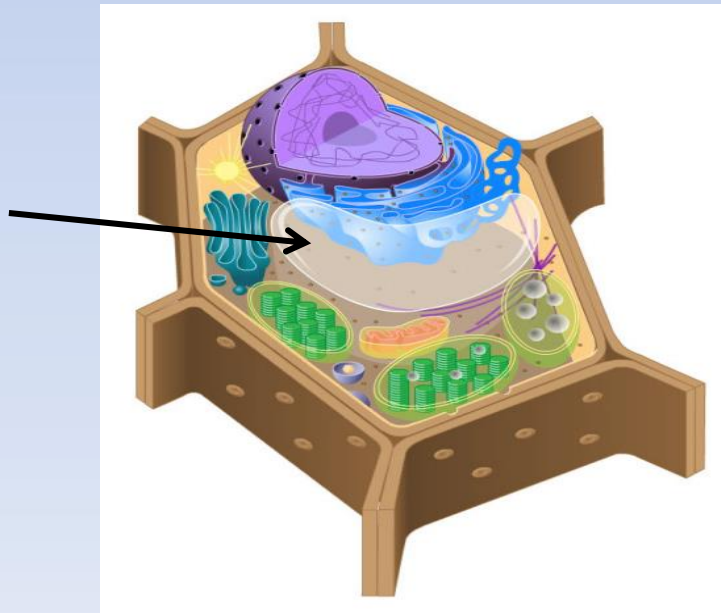


MITOHONDRIJ

## 5. VAKUOLA

**Znotraj se nahaja celični sok.** Ker rastline nimajo izločal, vse odpadne produkte kopičijo v njej. S starostjo celice narašča tudi njena velikost. Snovi odvrže preko korenin ali smole.

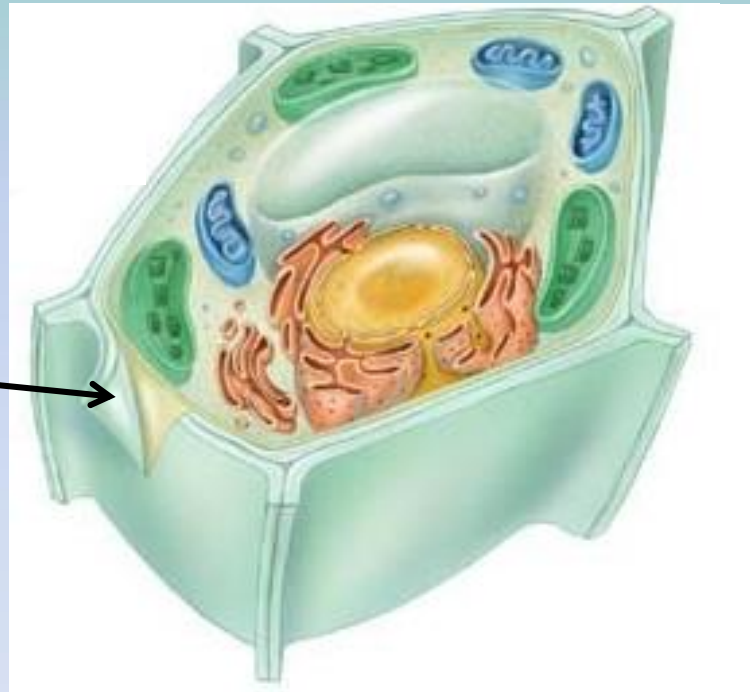
**VAKUOLA**



## 6. CELIČNA STENA

Posebna zaščitna plast, ki celico varuje in ji daje oporo.

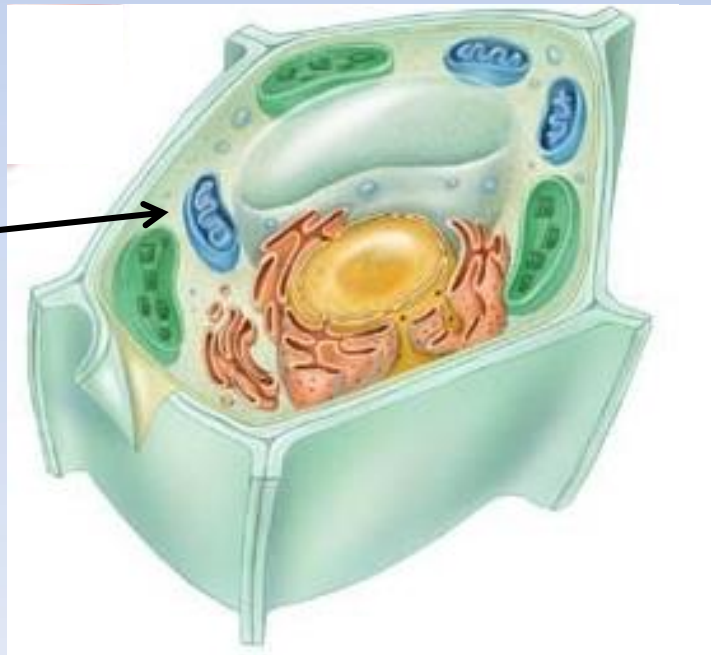
**CELIČNA  
STENA**



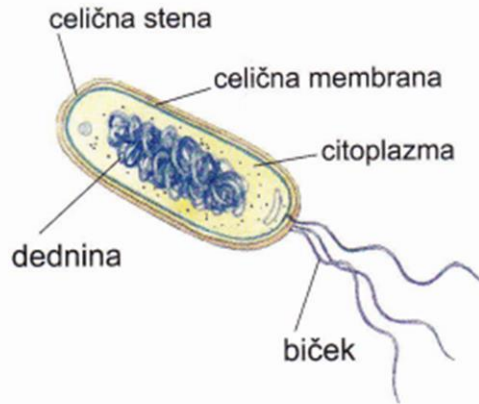
## 7. CITOPLAZMA

Je celična tekočina v katero so potopljeni deli **celice**. Sestavljena je iz različnih snovi, predvsem iz vode in beljakovin.

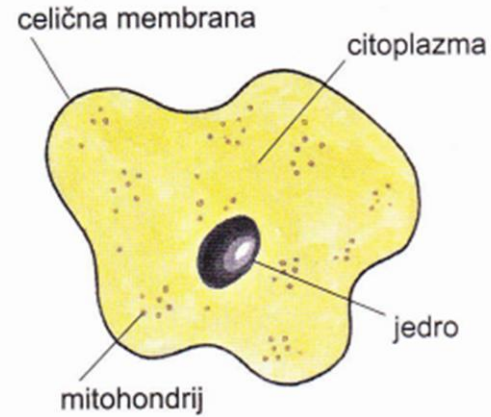
**CITOPLAZMA**



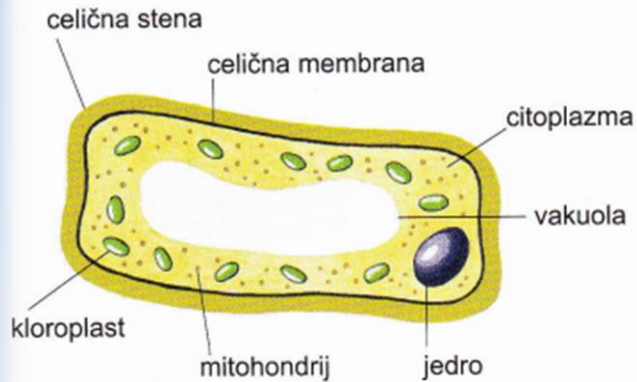
# Poznamo štiri vrste celic.



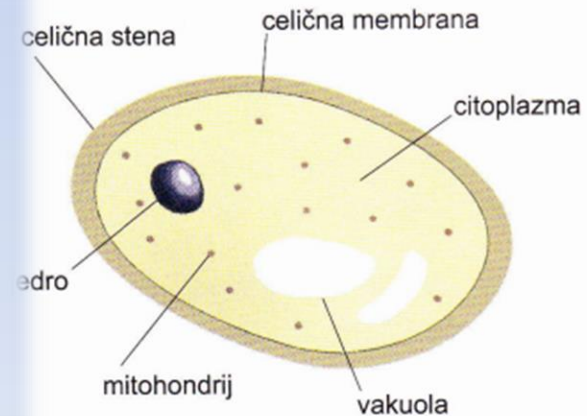
**bakterijska celica**



**živalska celica**



**rastlinska celica**



**glivna celica**

## NAREDI

1. Iz predstavitve prepisi rdeče obarvano besedilo.
2. Celice preriši v zvezek in označi posamezne dele. Pomagaj si z učb. str.74.
3. Odgovori na vprašanja učb. str. 75/1-3
4. Dopolni spodnjo razpredelnico.
5. Oglej si razlago o celici na spodnji povezavi  
<https://www.youtube.com/watch?v=-nflROgYVCk>

# Primerjave v zgradbi celic

Dopolni kot kaže zgled.

VRSTA CELICE	CELIČNA MEMBRANA	CELIČNA STENA	CITOPLAZMA	JEDRO	MITOHONDRIJ	KLOROPLAST
RASTLINSKA	√	√	√	√	√	√
ŽIVALSKA						
GLIVNA						
BAKTERIJSKA						