

## Drobci za radovedne

Zemljino površje so skozi milijone let oblikovali različni dejavniki in procesi, ki imajo izvor zunaj in znotraj Zemlje. Površje so spreminjali v preteklosti in ga spreminjajo še danes. Potresi, izbruhi vulkanov, zemeljski plazovi, poplave, viharji ipd. so dokaz, da oblikovanje površja ne bo nikoli zaključeno.



### Spodbuda

Površinske oblike na zemljevidu prikazujemo z barvno lestvico. **S katerimi barvami so prikazane nižinske in višinske oblike površja?** Oglej si npr. zemljevid Slovenije v Atlasu sveta na str. 12–13.



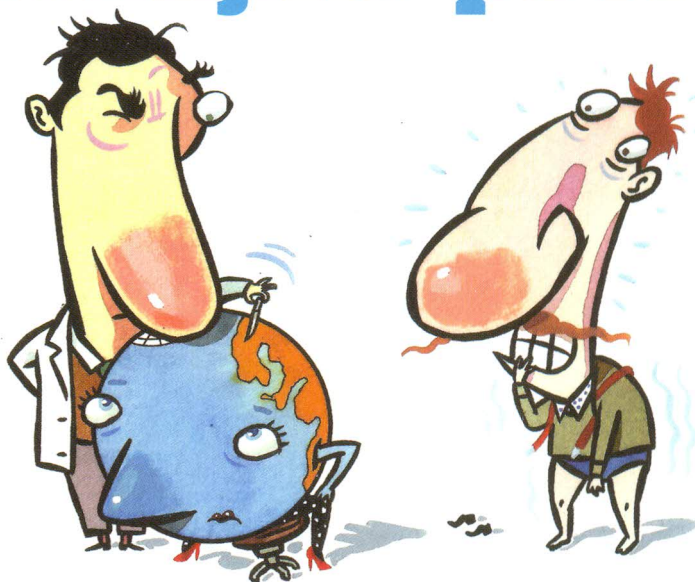
### Izvedel(a) bom:

- ▶ **katero oblike sestavljajo Zemljino površje in katere so najugodnejše za življenje ljudi?**

### Dejavnost

Oglej si fotografiji in razmisli, katere so prednosti in slabosti življenja na razgibanem oz. na enoličnem površju.

# Zemljino površje



Zemljino površje (velikokrat mu pravimo relief) je lahko **razgibano** ali **enolično**. V Sloveniji je površje močno razgibano, saj se na kratkih razdaljah **izmenjujejo različne ravninske** (nižine, doline, kotline) in **višinske oblike površja** (gričevja, hribovja, planote, gorovja). Drugje na Zemlji so obsežne pokrajine, velike za nekaj deset Slovenij, ki so popolnoma enolične, kar pomeni, da prevladuje ena oblika površja.



Razgibano površje v Sloveniji; Zgornje posočje



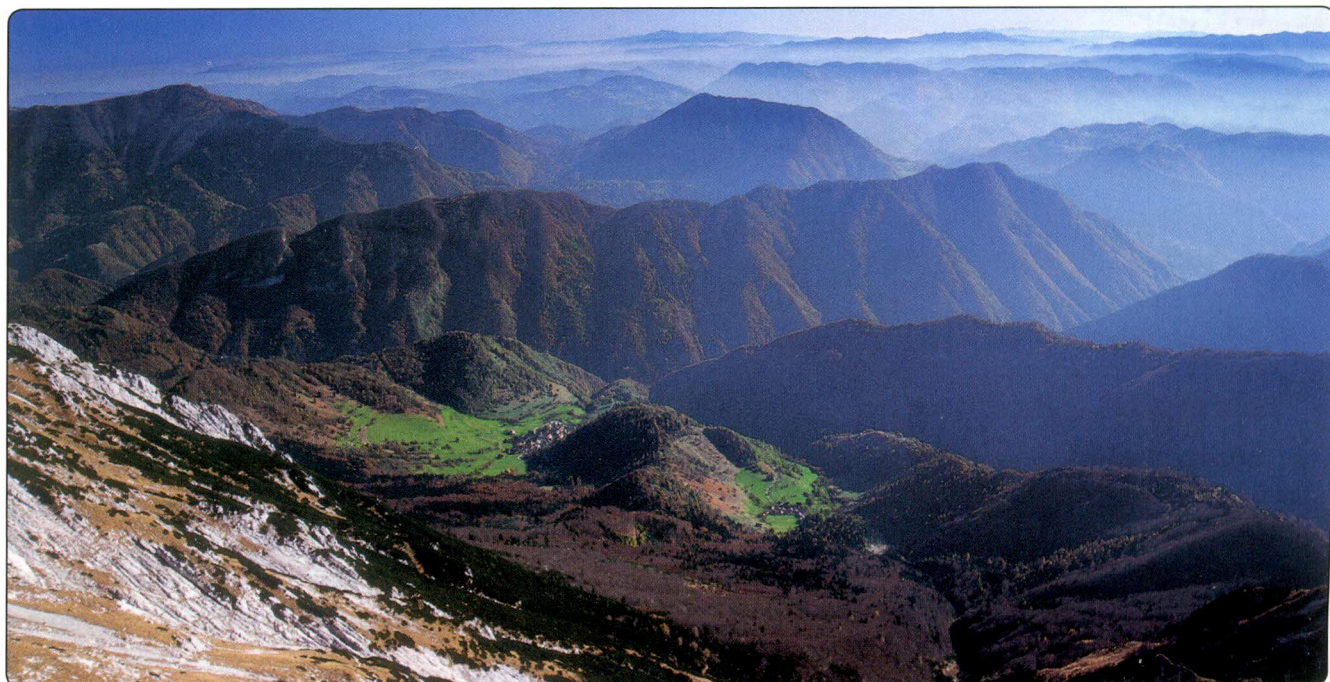
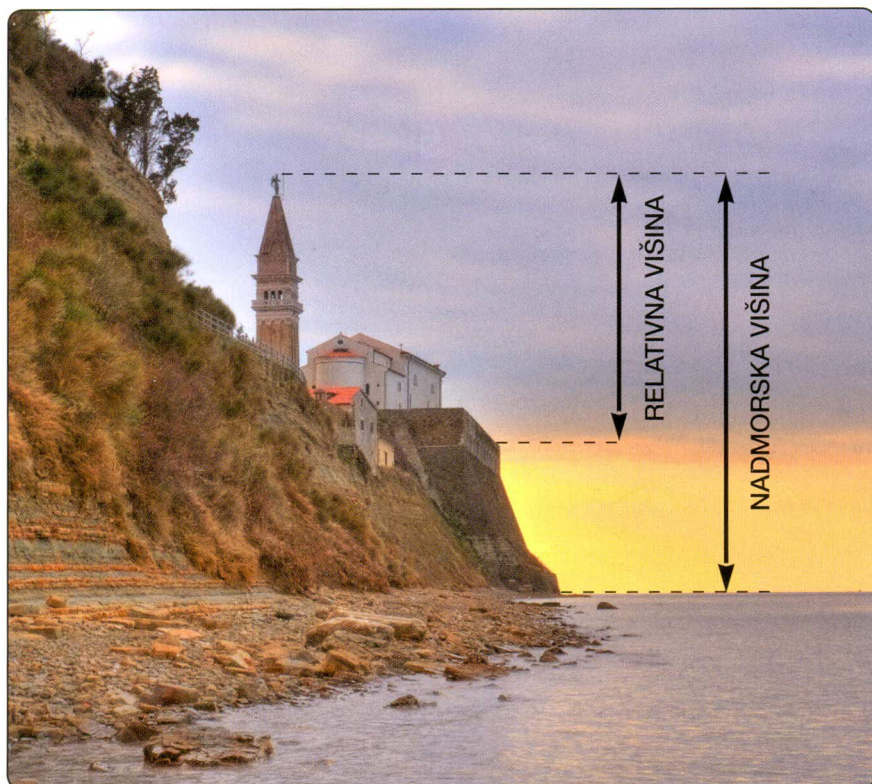
Enolično površje v Sibiriji, Rusija

Površje (površino) poimenujemo in razlikujemo glede na njegovo izoblikovanost, nastanek in nadmorsko višino.

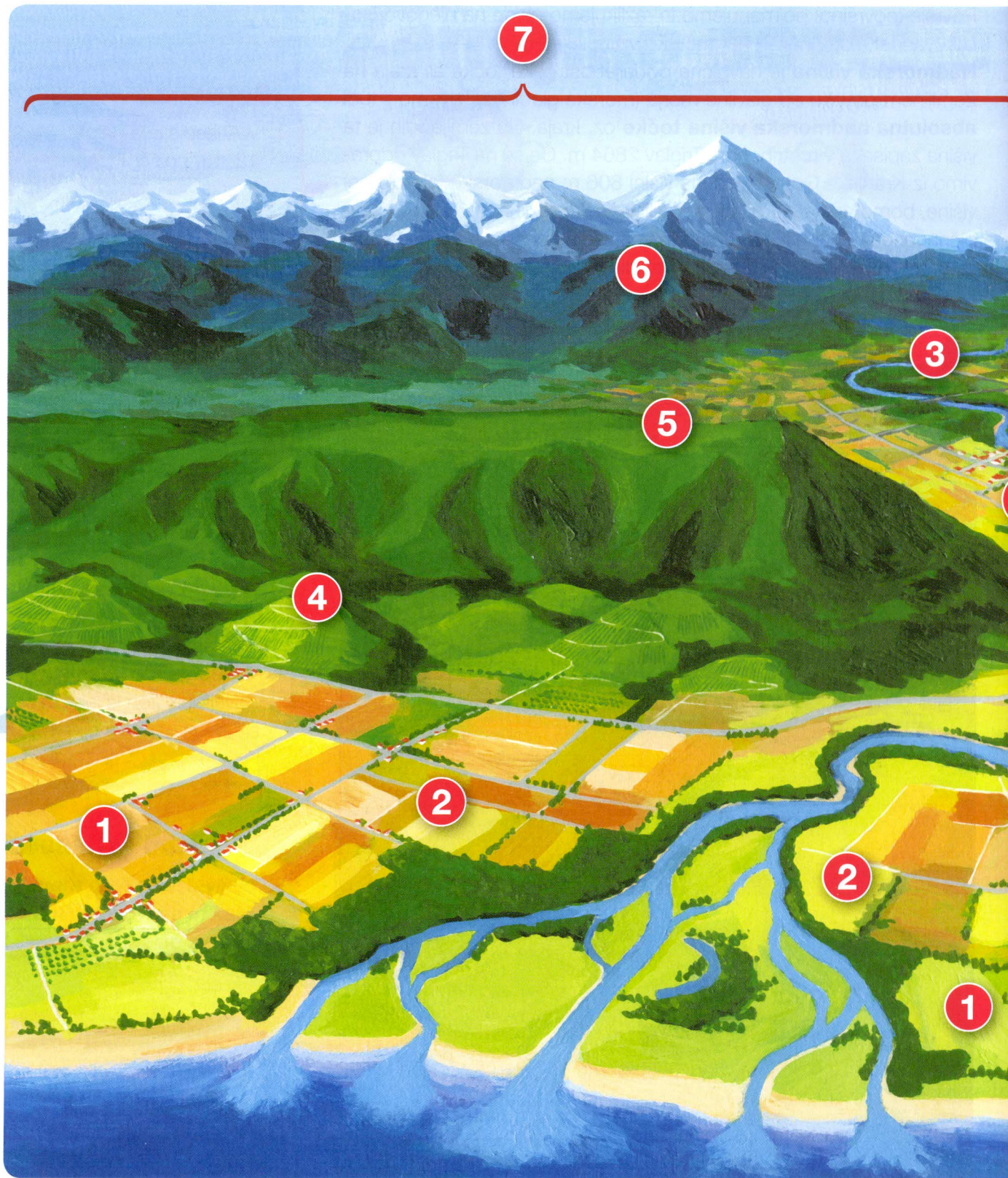
**Nadmorska višina** je navpična oddaljenost neke točke ali kraja na Zemljinem površju od gladine morja (morske gladine). Pravimo ji tudi **absolutna nadmorska višina točke** oz. kraja. Na zemljevidih je ta višina zapisana v metrih, npr.: Triglav 2864 m. Če se na Triglav odpravimo iz Kranjske Gore, ki leži na višini 806 m nadmorske (absolutne) višine, bomo do vrha Trgilava opravili višinsko razliko 2058 m. Ta navpična razdalja med dvema točkama na Zemljinem površju se imenuje **relativna višina**. Slednja na zemljevidih ni zapisana.

## Dejavnost

- V Atlasu sveta na str. 12–13, poišči Triglav in Kranjsko Goro.
- Poskusi tudi sam/a na zemljevidu poiskati primer, s katerim boš ponazoril/a razliko med relativno in absolutno nadmorsko višino.



Zahodno predalpsko hribovje v Sloveniji; v ospredju so vidne posamezne vasi, večja naselja so v dolinah.



## Dejavnost

S pomočjo zemljevida v Atlasu sveta na str. 164–165 primerjaj površje celin. Ugotovi, katera celina ima najbolj gorato in katera najbolj nižinsko površje.



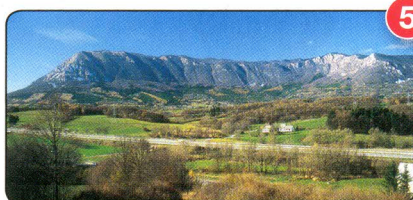
Površje pomembno vpliva na naselitev ljudi v pokrajini. V Sloveniji živi največ prebivalstva v kotlinah, nižinah, širših rečnih dolinah in ob obali. Ker je ravninsko dno velikokrat poplavno ogroženo, so se ljudje raje naselili na nekoliko dvignjene dele ravnin. Gorovja in gričevja so poseljena na prisojnih (južnih) pobočjih, ki prejemajo več energije Sonca. Zaradi strmih pobočij, nevarnosti plazov in težke prometne dostopnosti so najmanj poseljena gorovja.



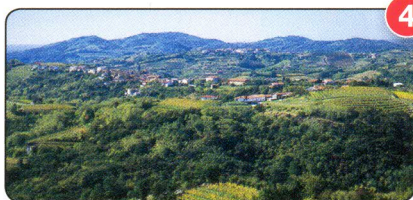
**Gora** je vzpetina, ki seže čez 1500 m, npr. Kanin v Julijskih Alpah. Več gora skupaj sestavlja **gorovje**. Najvišje predele gorovij, ki so običajno prekriti z ledom, imenujemo **visokogorje**.



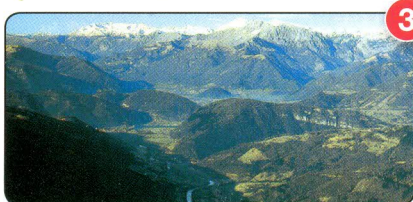
**Hrib** je vzpetina, ki se dviguje od približno 400 do 1500 m visoko. Hribi sestavljajo **hribovje**, npr. Posavsko hribovje.



**Planota** je uravnano površje na višji nadmorski višini, npr. Nanos.



**Grič** je nizka vzpetina, ki se dviguje nekaj sto metrov nad okoliško ravnino. Griči sestavljajo **gričevje**, npr. Goriška Brda.



**Dolina** je površina, ki je vrezana med griči, hribi ali gorami. Za razliko od kotline je dolina vsaj na eni strani odprta, npr. Soška dolina.



**Ravnina** je splošno ime za vsako skoraj ravno površino, npr. ravnina ob Muri.



**Nižina** je površina, ki je nižja od 200 m nadmorske višine. Če ravnino obdajajo vzpetine, jo imenujemo **kotlina**, saj ima kotlasto (skledasto) obliko, npr. Panonska kotlina oz. nižina. Na sliki je Murska Sobota z okolico.

## Dejavnost

- Na katero površinsko obliko bi se naselil(a) in s čim bi se tam preživljal(a)?
- Na zemljevidu Slovenije v Atlasu sveta na str. 12–13 poišči zapisane primere oblik površja.



**Izvedel(a) sem: Zemljino površje je razgibano. Največkrat so za poselitev bolj primerne ravninske oblike površja.**