

Drobci za radovedne



Greenwich

Greenwich je predel na vzhodu Londona, v katerem je znameniti astronomski observatorij. Skozi astronomsko opazovalnico poteka začetni poldnevnik.

Spodbuda

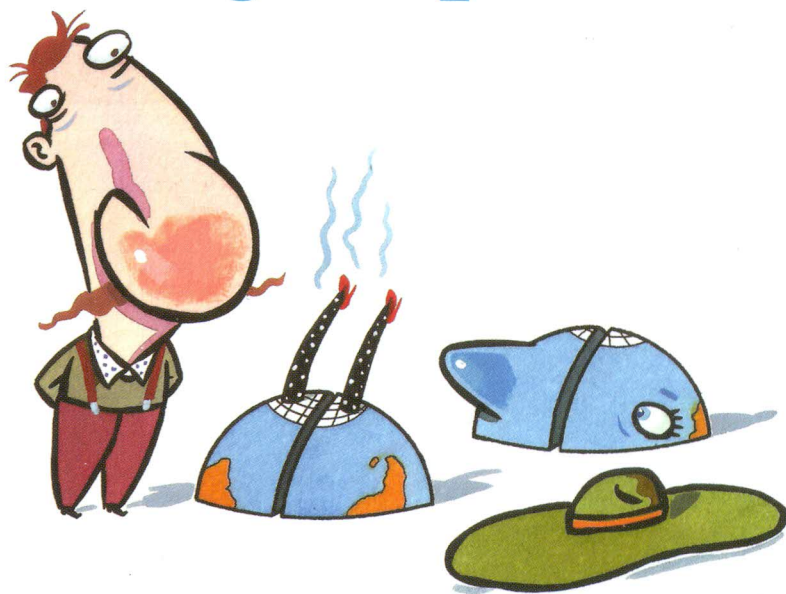


Na koliko načinov lahko razrežemo jabolko, če želimo dobiti enaki polovici? Poskusi.

Izvedel(a) bom:

- ▶ kako delimo Zemljino oblo;
- ▶ kako določamo lego krajem na Zemlji glede na Zemljine poloble.

Zemljini polobli



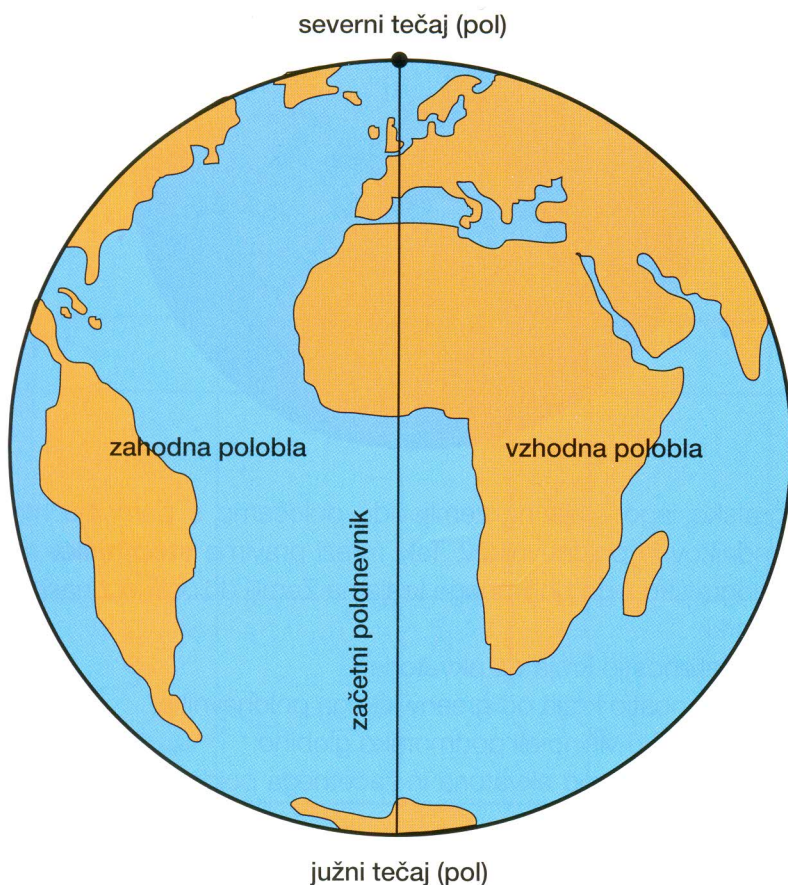
Zemljo lahko navidezno razpolovimo skozi njeno središče na dva načina. Opisana sta v nadaljevanju. V obeh primerih dobimo polovici, ki ju strokovno imenujemo polobli.

Če razpolovimo Zemljo pravokotno na vrtilno os, dobimo **severno** in **južno poloblo**. Polovici med seboj ločuje črta (krožnica), imenovana **ekvator** (tudi začetni vzporednik). Ekvator je narisana na vseh globusih in zemljevidih Zemlje (če le prikazujejo ta del Zemljine površine) in ima oznako 0° . Oba pola sta od ekvatorja oddaljena za velikost pravega kota in imata oznako 90° .



Če razpolovimo Zemljo skozi vrtilno os, dobimo **vzhodno** in **zahodno poloblo**.

Znanstveniki so se v 19. stoletju dogovorili, da bo meja med poloblama potekala po črti (polkrožnici), ki jo danes imenujemo **začetni poldnevnik**. Ta poteka od severnega do južnega pola skozi del Londona, imenovan Greenwich. Zato začetni poldnevnik imenujemo tudi **greenwiški poldnevnik** in ima oznako 0° . Poldnevnik na nasprotnem koncu Zemlje ima oznako 180° .



Izvedel(a) sem: Zemljo delimo po ekvatorju na severno in južno poloblo, po začetnem poldnevniku pa na zahodno in vzhodno poloblo.

Dejavnost

- Vsi kraji, ki so na istem poldnevniku, imajo Sonce najvišje na nebu v istem trenutku dneva (opoldne). Razmisli in povej, od kod izvira ime poldnevnik.
- Na zemljevidu v Atlasu sveta na str. 164–165 pokaži Zemljine poloble, ekvator in začetni poldnevnik ter oba tečaja. Ponovi isto nalogo na globusu.
- S pomočjo zemljevida ugotovi, katere celine prečkata začetni vzporednik in poldnevnik.
- Na katerih poloblah ležijo posamezne celine?

