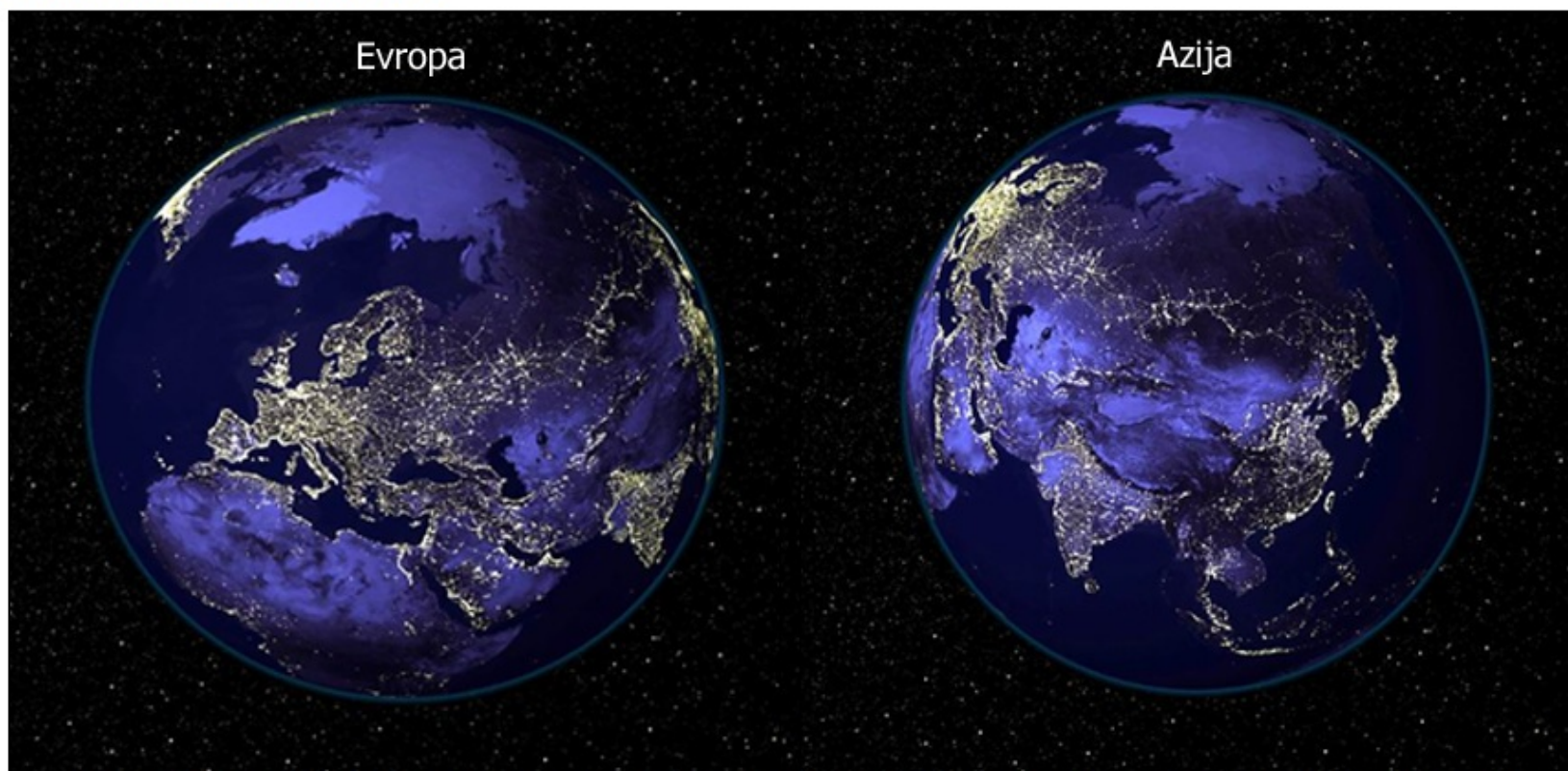


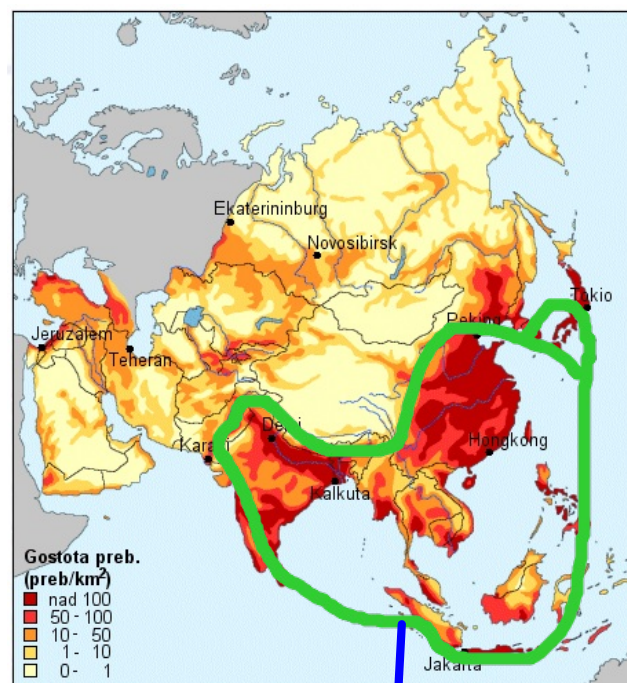
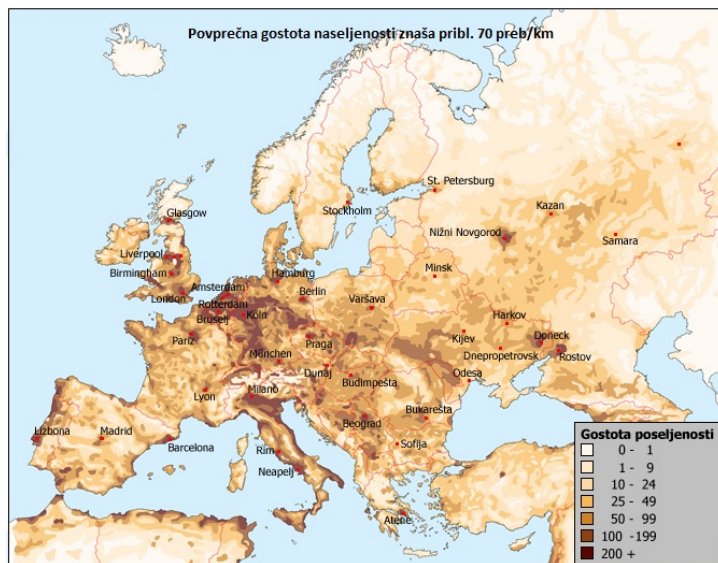
# EVRAZIJA - Prebivalstvo in poselitev Evrope in Azije

Primerjava poselitve Evrope in Azije



*Nočni posnetek Zemlje ? Evrope in Azije nazorno kaže na gostoto poselitve, Evropa skorajda nima temnih lis, v Aziji se takoj opazijo neposeljena območja.*

**Ugotovi čim več dejavnikov, ki vplivajo na neenakomernost poselitve.**



**S pomočjo zemljevidov v atlasu imenuj gosteje in redkeje posejene naravne enote Evrope in Azije.**



**Na 10% zemeljske površine živi približno 1/2 vsega človeštva**

**Ugotovi katere države ležijo na označenem območju.**

**S kakšnimi težavami se srečujejo ljudje, ki živijo na gosto poseljenih območjih?**

**V Evraziji sta torej pomembni dve značilnosti poselitve:**

- visoka gostota poselitve**
- neenakomerna poselitev**

**Med evropskim in azijskim delom pa so tudi velike razlike**

**Večina prebivalcev Evrope živi v mestih; v primerjavi z drugimi celinami evropsko prebivalstvo ne narašča več tako hitro. Število rojstev se je zmanjšalo, vedno več je starega prebivalstva.**

**V nasprotju pa je v nekaterih delih Azije rast števila prebivalstva tako visoka, da je prišlo do prenaseljenih območij. Še vedno je veliko lačnih in podhranjenih, čeprav se s kmetijstvom ukvarja pribl. 50% prebivalstva (v Evropi manj kot 10%). Večina azijskega prebivalstva (70%) živi na podeželju.**



*Prebivalca Indije*

**S pomočjo zemljevidov  
Svet - verstva in Svet - jeziki,  
primerjaj versko in jezikovno  
raznolikost prebivalstva Evrope  
in Azije.**



*Prebivalca Kitajske*