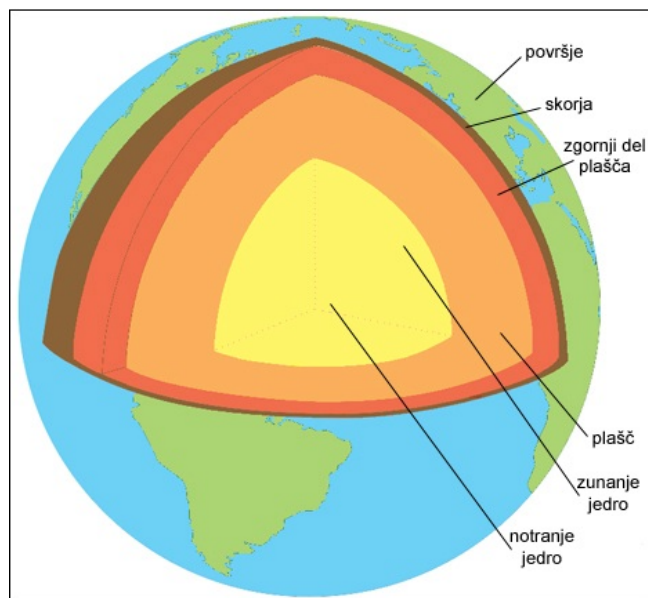


Površje JUŽNE EVROPE se še vedno ni umirilo

Kje so vzroki vulkanskega in potresnega

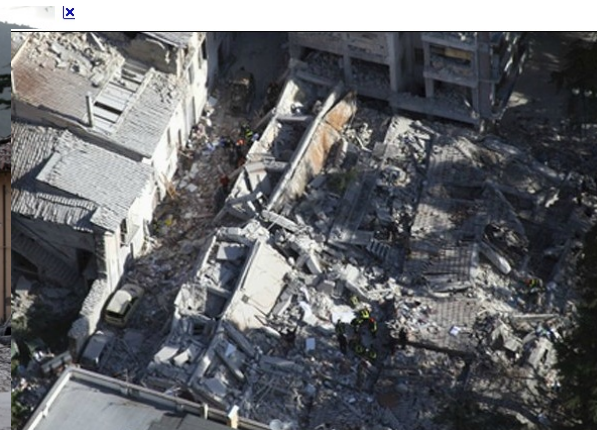


Zaradba zemlje



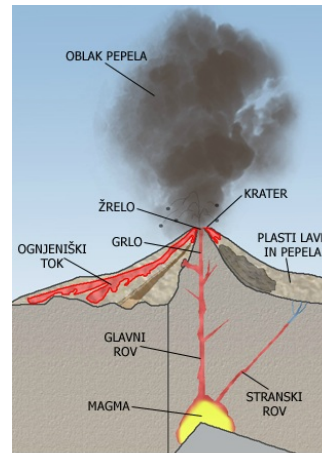
Zaradi približevanja Afriške plošče Evrazijski prihaja na stikih omenjenih plošč (v Sredozemlju) do potresov in vulkanskega delovanja.

Vzroki in posledice



Vulkan

S pomočjo skice (učbenik, str. 38) ugotovi, kako nastane vulkan ali ognjenik.



Kadar raztopljene kamnine zaradi velikega pritiska izbruhnejo skozi razpoke v zemeljski skorji ali ob prelomnici, nastane **vulkan ali ognjenik**. Kamnine v notranjosti zemlje se imenujejo **magma**, ko prodrejo na površje, jim pravimo **lava**. Vulkanske izbruhe skoraj zmeraj spremljajo vulkanski pepel, plini in prah.





Zadnje čase je najbolj aktivna Etna.

Zakaj so nekatera vulkanska področja gosto naseljena?

