

GOSPODARSKE ZNAČILNOSTI JUŽNE EVROPE

(Učb. str. 46-49)

Kaj je značilno za sredozemsko kmetijstvo?

S pomočjo tvojih znanj o značilnostih površja, podnebja in prsti v Sredozemlju, sklepaj, kakšni so naravni pogoji za kmetijstvo.

Kako bi rešil problem, ki ga prinaša dejstvo, da je količina padavin, zlasti v obdobju, ko jih rastline najbolj potrebujejo majhna in nezanesljiva?

Naravni pogoji so skromni:

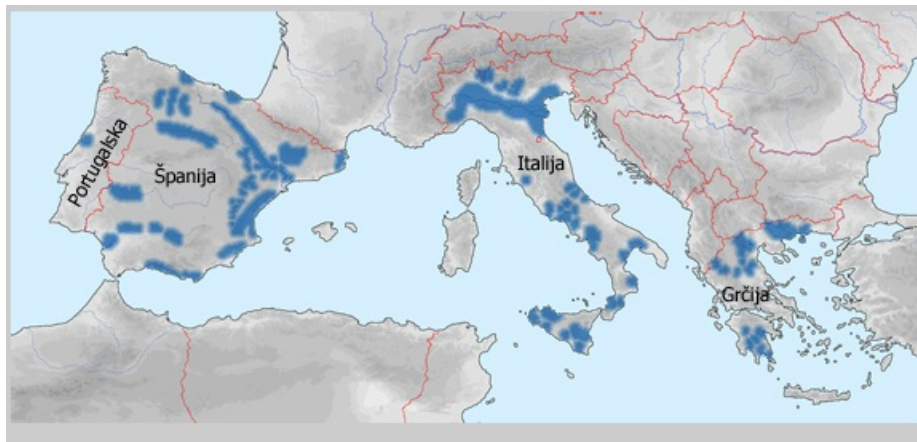
- večina ravnih površin je le na ozkih priobalnih ravninah in naplavinah večjih rek;
- sušna obdobja so dolga;
- prevladujejo, plitve, skalnate in slabo rodovitne prsti;
- s strmih pobočij padavine odnašajo tanko plast prsti (erozija).

S pomočjo skice in zemljevida v učbeniku na strani 47 ugotovi načine obdelovanja in pripravljanja poljedelskih površin, s katerimi se neugodni naravni pogoji izboljšajo.

Opazuj skico Obdelovalne terse (učb. str. 47) in ugotovi, zakaj na terasah gojijo predvsem vinsko trto in oljko.

Kaj še gojijo?

Na spodnjem zemljevidu so prikazana najpomembnejša namakalna območja v Južni Evropi. S pomočjo zemljevidov v ATLASU ugotovi, ob katerih rekah se nahajajo.



Značilnosti poljedelskih površin:

- obdelovalne terase na pobočjih/OPUŠČANJE!
**SUŠNEJŠA PODROČJA:oljke,
vinska trta, fige, ozimna žita.**
- namakalna področja/NAGLO ŠIRJENJE!

Najpomembnejše kmetijske kulture: žita, zelenjava
sadje, agrumi, riž, tobak, bombaž, mak

Preberi besedilo - učb. str. 47- 3. in 4. odstavek
in sklepaj. Zakaj delež namakalnih površin v Južni
Evropi v zadnjem času skokovito narašča?

Fotografija prikazuje značilno zimzeleno drevo Južne Evrope. S pomočjo skice, učb. str. 47, ugotovi za katero drevo gre in na območju katere države je najbolj razširjeno.



Ali gre za kulturno rastlino?

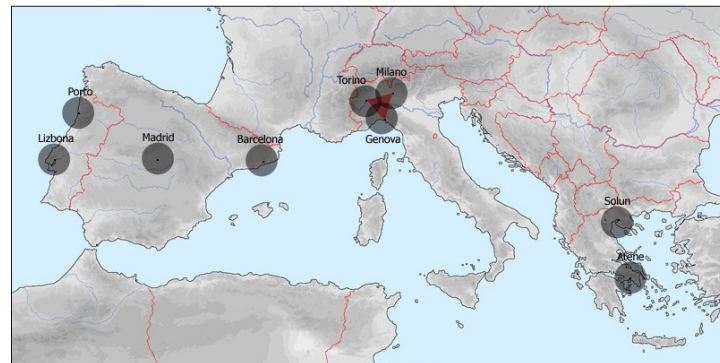
Kaj veš o uporabnosti plute? Poišči pluto doma.

Oglej si zgornjo fotografijo, učb. str. 48 in razloži
spodnjo trditev.

Živinoreja je prilagojena naravnim razmeram.

Industrija Južne Evrope - značilnosti

S pomočjo spodnjega zemljevida in zemljevidov v ATLASU (Evropa-industrija, Jugozahodna Evropa-gospodarstvo, Jugovzhodna Evropa-gospodarstvo) ugotovi, kaj je značilno za lego večjih industrijskih središč Južne Evrope. Katera industrijska središča bi še dopisal na zemljevid?



Večja industrijska središča

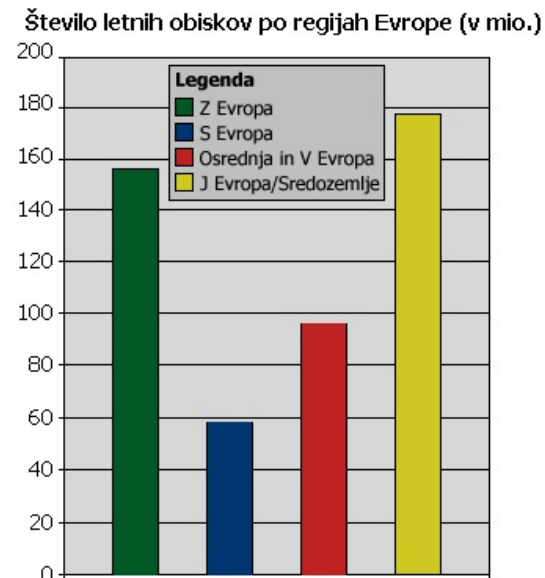
- temelji na uvoženih surovinah in enrgiji
- večja industrijska središča so večja v bližini pristanišč in rafinerij ob obalah in večja mesta v notranjosti
- značilna je močna zgoščenost industrije po posameznih območjih (v Italiji in Španiji v severnem delu države)
- industrijsko najbolj razvita je Italija, gospodarsko slabše razvite pa so države Jugovzhodne Evrope.

TURIZEM POSTAJA VEDNO BOLJ POMEMBNA GOSPODARSKA PANOGA.

POMISLI! Zakaj se vsako poletje valijo kolone turistov proti jugu. Si bil kdaj v tej koloni tudi ti?

Oglejmo si fotografije!

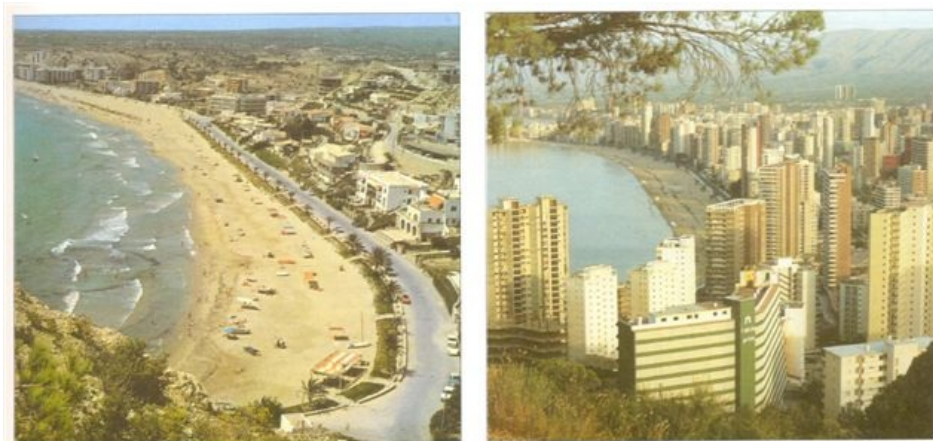
Kaj lahko sklepaš iz spodnjega grafikona?



Naravne danosti (toplo morje, vroča poletja ...) in bogata kulturna dediščina in prometna dostopnost omogočajo razvoj množičnega turizma.

S pomočjo spodnje fotografije in fotografije, učb. str. 49, poskušaj ugotoviti kako turizem vpliva na:

- gospodarstvo neke države
- življenje tamkajšnjih ljudi
- videz pokrajine



Spremembe, ki jih je doživelo naselje Benidorm v Španiji zaradi razvoja turizma v času od 1963 do 1993.

Množični turizem prinaša pozitivne in negativne učinke. V tabeli so predstavljeni najpomembnejši. Ali poznaš še kakšnega?



