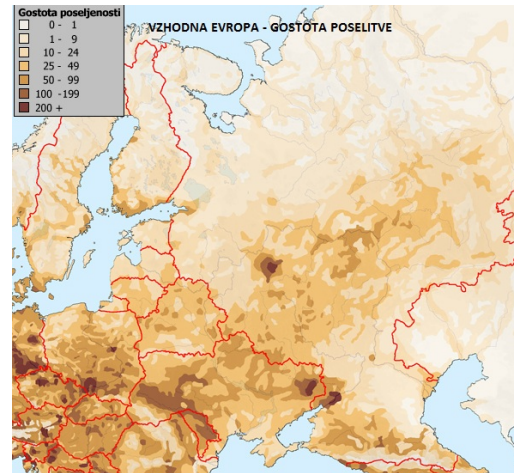


Vzhodna Evropa in Severna Azija - gostota poselitve in gospodarske značilnosti

Značilnosti poselitve Vzhodne Evrope in Severne Azije



S pomočjo zemljevida v atlasu določi lego večjih mest Vzhodne Evrope.



Poišči mesta, ki so prikazana na zgornjem zemljevidu, na zemljevidu v atlasu.

Transsibirska železnica

Transsibirska železnica je bila zgrajena med letoma 1891 in 1916. Je mreža železnic, ki povezuje evropski del Rusije s pokrajinami ruskega Daljnega vzhoda. Dolžina železnice je 9.228 km, prečka osem časovnih pasov in je najdaljša železnica na svetu. Povezuje Moskvo in Vladivostok, Nižni Novgorod ob Volgi, Perm ob Kani, Jekaterinburg v Uralu, Omsk ob Irtišu, Krasnojarsk ob Jeniseju, Irkutsk pri skrajnem južnem delu Bajkalskega jezera, Čito in Habarovsk. V začetku 21. stoletja so progo elektrificirali, po njej poteka 30 % ruskega izvoza.

Bajkalsko-amurska magistrala je vzporedna transsibirski železnici in povezuje sibirsko mesto Ust-Kut ob zgornji Leni z mestom Komsomolsk na Daljnem vzhodu. Zgrajena je bila med letoma 1974 in 1985 in povezuje območja velikih naravnih bogastev, ki pa še niso povrnili visokih stroškov gradnje.



Spremljaj transsibirsko železnico na zemljevidu severne azijske v atlasu.

Cestno omrežje v Severni Aziji

Na zemljevidu Severna Azija - gospodarstvo ugotovi, kaj je značilno za razvejanost cestnega omrežja v Severni Aziji (Sibiriji).

Oglej si fotografije in odgovori na vprašanja.

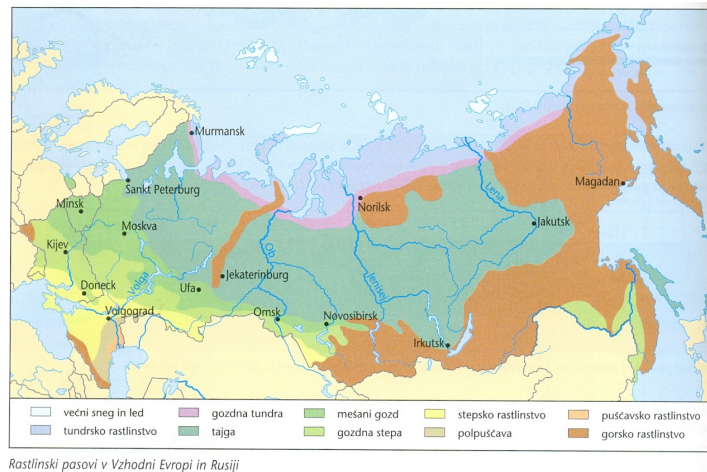


Zakaj osrednji in severni del Severne Azije praktično nima cestnega omrežja?

Katere oblike prometa (prenosa surovin) se pojavljajo na tem območju?

Kako bi razložil pojav, ki ga lahko opazuješ na fotografijah?

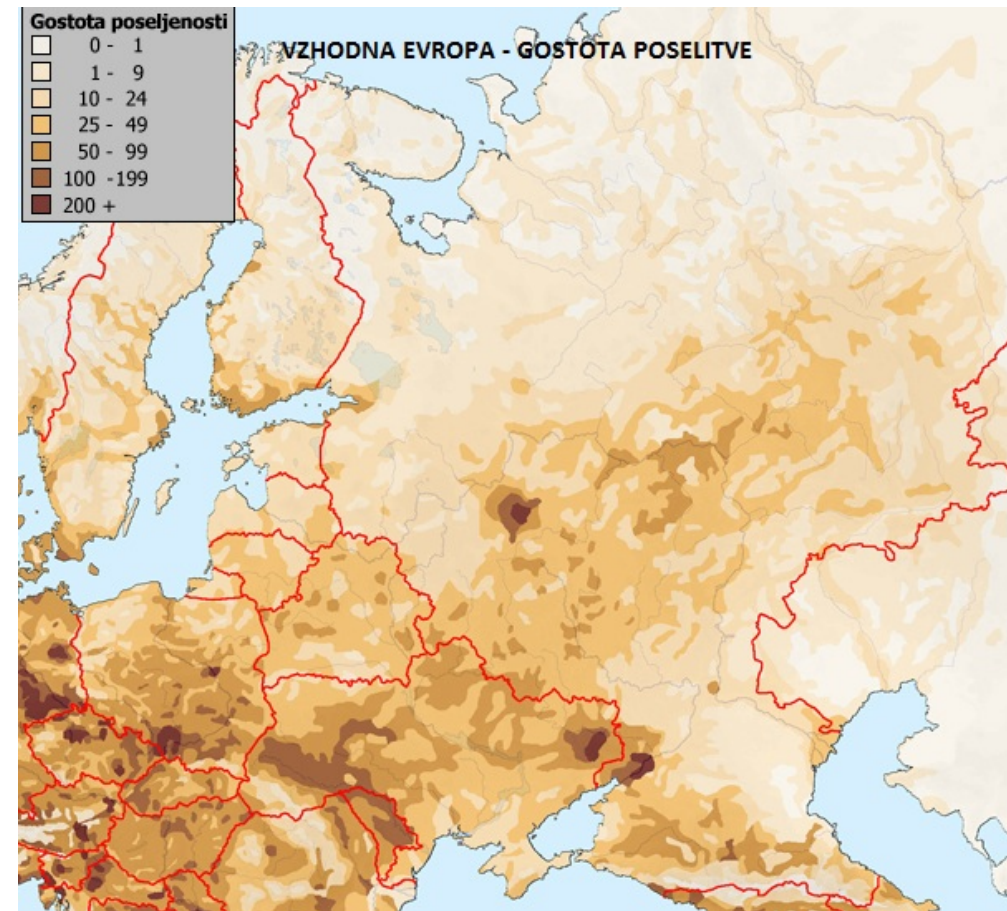
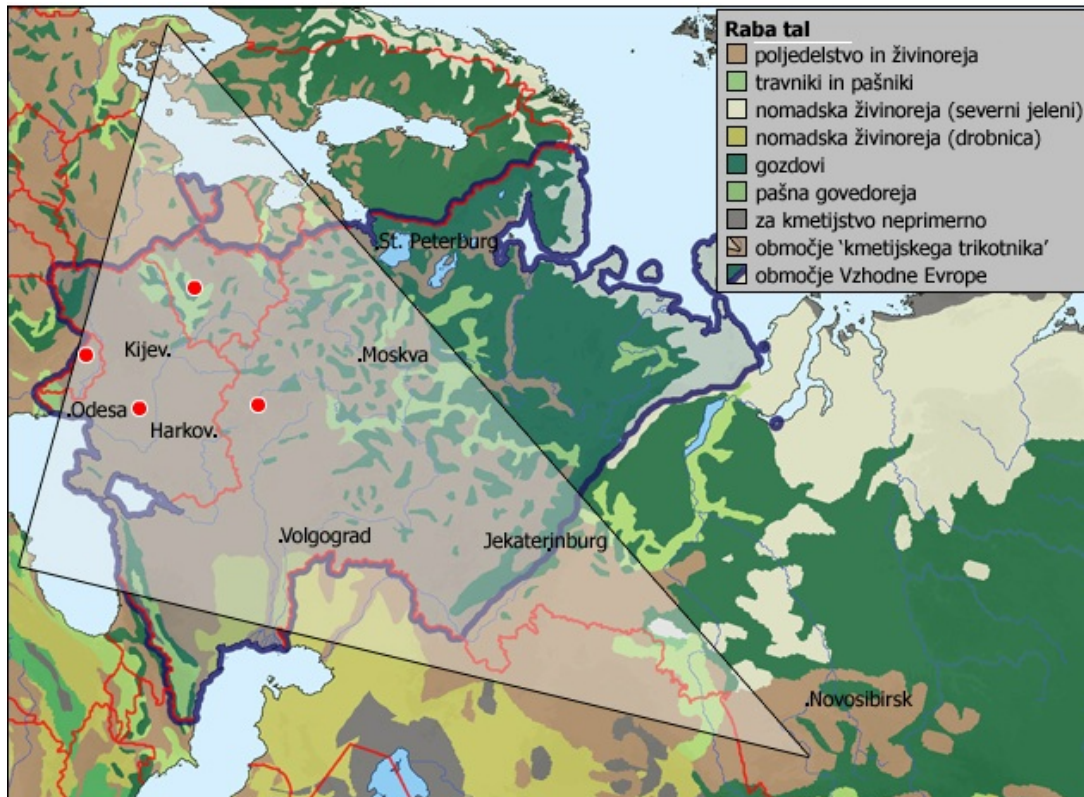
Gospodarske značilnosti Vzhodne Evrope in Severne Azije - kmetijstvo



Primerjaj območje "kmetijskega trikotnika" z velikostjo Vzhodne Evrope in Severne Azije.

Kateri rastlinski pasovi se nahajajo na tem območju?

S pomočjo zemljevidov opiši in omeji obseg "kmetijskega trikotnika".

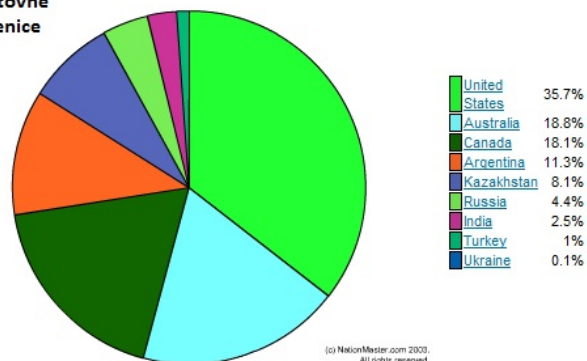


Primerjaj zemljevida!

Kaj opaziš?

Kateri rastlinski pas bo najbolj primeren za kmetijstvo? Pojasni svojo trditev!

največje svetovne izvoznice pšenice



Preglej diagram in ovrednoti vlogo držav Vzhodne Evrope in Severne Azije v svetovni proizvodnji pšenice.

Na zemljevidu Vzhodna Evropa - gospodarstvo in Severna Azija - gospodarstvo poišči še druge kmetijske kulture, značilne za to področje.

Kako si razlagaš dejstvo, da med kmetijskimi kulturami prevladujejo žitarice?

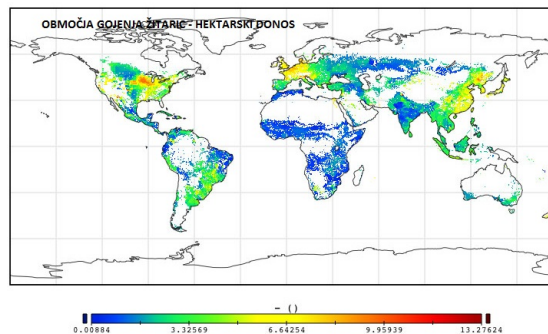
Večji del Vzhodne Evrope in Severne Azije zaradi nizkih temperatur ni posebej primeren za kmetijstvo.

V Ukrajini in na jugu Rusije so dobri pogoji za kmetijstvo predvsem po zaslugi rodovitne črne prsti in celinskega podnebja.

Rusija je, kljub temu da ima le približno 8% obdelovalnih površin druga na svetu po poljedelskih površinah!

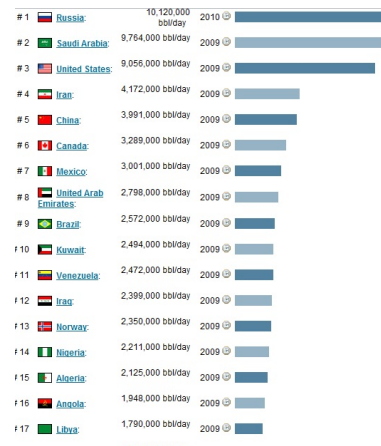
Hektarski donosi na poljih so v primerjavi z gospodarsko razvitimi državami zelo nizki. Prideleka je manj kot bi pričakovali zaradi različnih dejavnikov. Ti so:

- zastarela tehnologija
- pomanjkljivo gnojenje in uporaba zaščitnih sredstev
- poletne suše
- velike razdalje

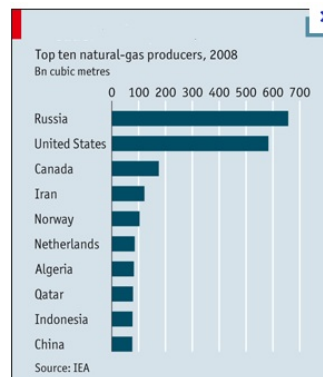


Vzhodna Evropa in Severna Azija - naravna bogastva, pridobivanje in vloga energijskih virov in rudarstvo

Na ozemlju današnje Rusije se nahaja tretjina svetovnih zalog zemeljskega plina. Po ocenjenih zalogah nafte pa je Rusija na 6. mestu v svetu.



Največje proizvajalke nafte na svetu



Države, največje proizvajalke zemeljskega plina na svetu.



S pomočjo zemljevida in zemljevida v atlasu ugotovi, kje se nahajajo najpomembnejša nahajališča nafte in zemeljskega plina.

Ugotovi tudi na kakšen način in kam se transportira večina zemeljskega plina?

Rusija ima velike zaloge naravnih bogastev. Težava pa je v tem, da je večina teh zalog v azijskem delu države, ki je redko poseljen in slabo prometno povezan.

Izkoriščanje ovirajo tudi naravne razmere.



S pomočjo zemljevida v atlasu poišči Doneški bazen in ugotovi za kašno industrijsko območje gre.

Na na zemljevidu Severna Azija - gospodarstvo preglej območje Urala. Kaj opaziš?

S pomočjo besedila in zemljevida v učbeniku na strani 142 ugotovi, kaj je značilno za razmestitev industrije na območju Vzhodne Evrope

Preberi besedilo v učbeniku na strani 142 in primerjaj industrijsko razvitost in usmerjenost držav Vzhodne Evrope z gospodarsko usmerjenostjo držav Zahodne Evrope.

S POMOČJO SPLETA UGOTOVI, KAJ SE JE LETA 1986 ZGODILO V ČERNOBILU V UKRAJINI.

**DANES RUSKO GOSPODARSTVO TEMELJI
NA IZVOZU NAFTE IN ZEMELJSKEGA PLINA.**