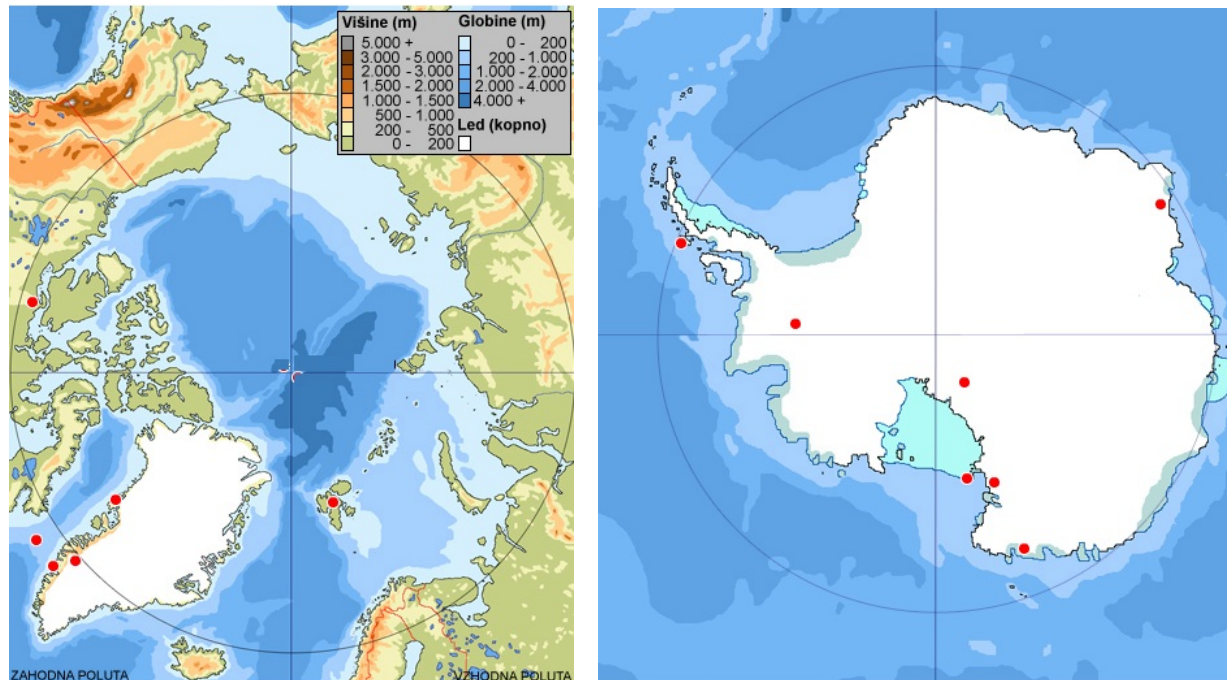




# POLARNA OBMOČJA

## 1. LEGA IN OPREDELITEV OBMOČJA

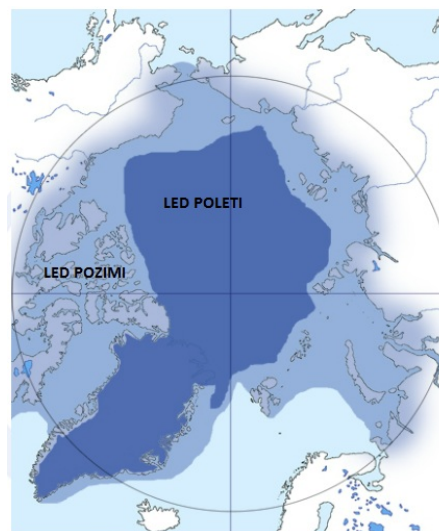
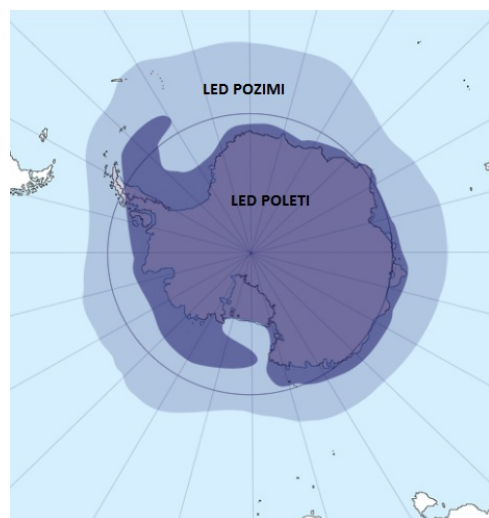


**Na enem zemljevidu označi severni pol, na drugem pa južni pol ali tečaj.**

**S pomočjo zemljevidov ugotovi, kje na Zemlji se razprostirajo polarna območja.**

# Skupne značilnosti polarnih območij

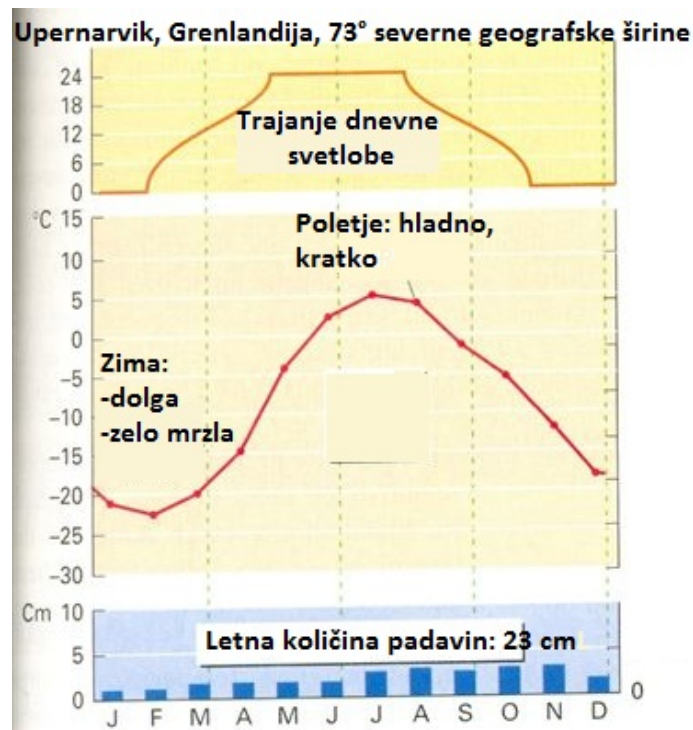
- velika ledena prostranstva



**Kje leži severni pol?**



- Na podnebne razmere vplivata polarni dan in polarna noč. Na tečaju trajata po pol leta.
- Sončni žarki padajo zelo poševno in slabo ogrevajo tla.

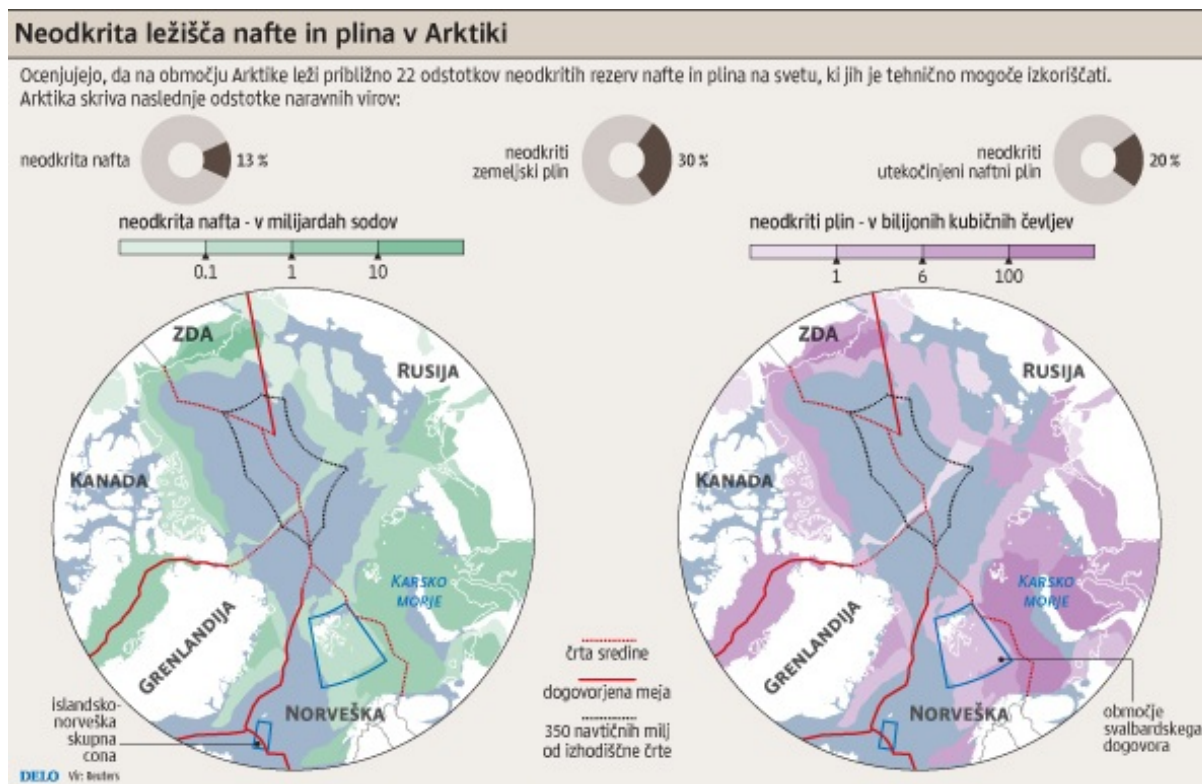


**Poišči kraj na zemljevidu.**

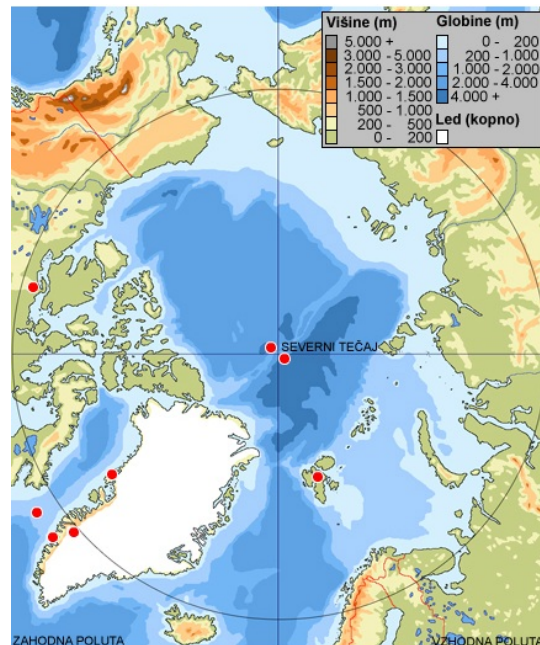
**Oceni koliko dni v letu ima kraj polarni dan oziroma polarno noč.**

**Kateri tip podnebja prikazuje klimogram?**

**- Nekdaj težko dostopna območja niso bila zanimiva za države v soseščini. Razvoj moderne tehnike in spoznanja, da so ta območja bogata z naravnimi bogastvi pa že netijo meddržavne lastniške spore.**



# ARKTIKA - ledeni ocean obdan s celinami



## Relief

Osrednji del Arktike obsega **Severni ledeni ocean** z obrobni morji (Beaufortovo m., Čukotsko m., Vzhodnosibirsko m., M. Laptevov, Karsko m., Barentsovo m. Norveško m., Grenlandsko m. in Melvilleovo m.), meri okoli 14 mio km<sup>2</sup>. Kopnih mas je okoli 5 mio km<sup>2</sup>. Arktično kopno predstavljajo: **severni deli Aljaske, Kanade, Rusije, Norveške in Islandije** ter **otoki Severnega ledenega oceana**, od katerih je največji **Grenlandija**, ki je tudi največji otok na Zemlji.

Severni ledeni ocean je v veliki meri večji del leta zamrznjen: pozimi je zamrznjene kar okoli 80 % površine, poleti pa okoli 50 %. Ledena ploskev je v povprečju debela okoli 4 metre, ki pa jo morski tokovi mestoma lomijo in nagrmadijo v več deset metrov debele ledene gmote. Morje je plovno le ob obalah celin, drugod pa je plovba varna le s posebnimi ladjami – ledolomilci. Pogoji za plovbo so ugodnejši ob severnih obalah Rusije saj se tam v Severno ledeno morje izliva več velikih rek, ki talijo led.



**Kaj se dogaja z ledenim pokrovom?**

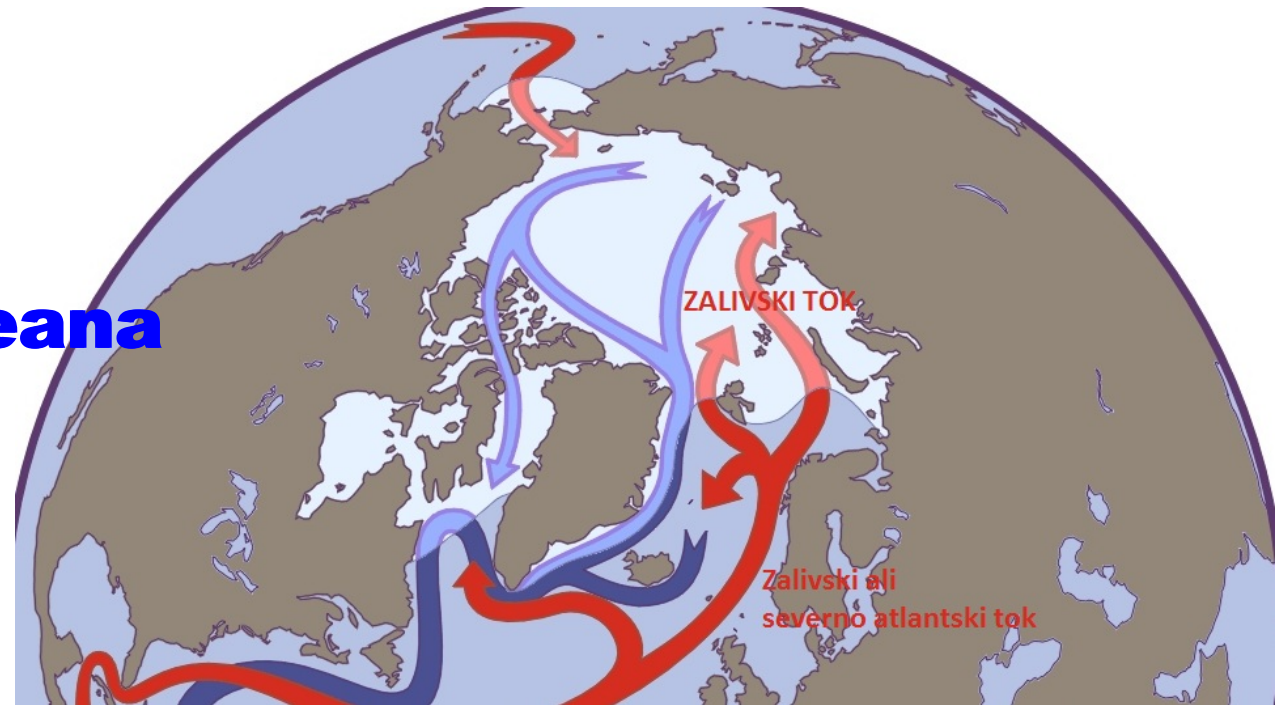


**Ledolomilci na jedrski pogon v poletnih mesecih dosežejo severni pol.**

# Arktika - podnebne značilnosti

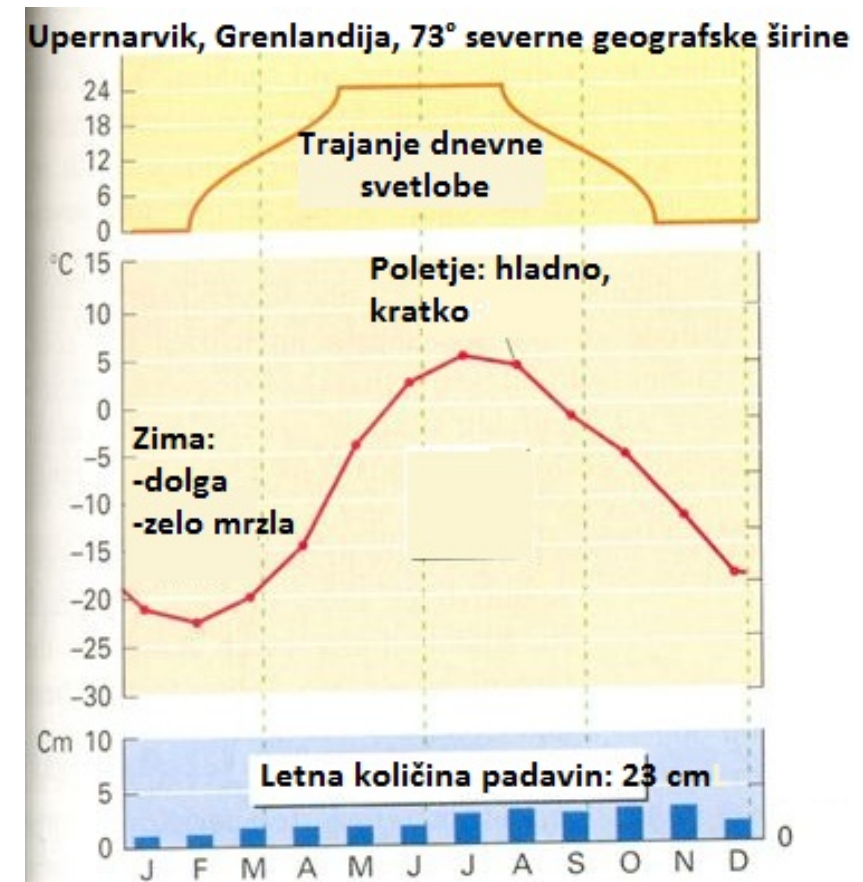
## Dejavniki:

- geografska lega
- oddaljenost od oceana
- morski tokovi
- nadmorska višina
- relief



**S pomočjo zemljevida oceni, kako daleč v področje Arktike sega vpliv zalivskega toka.**

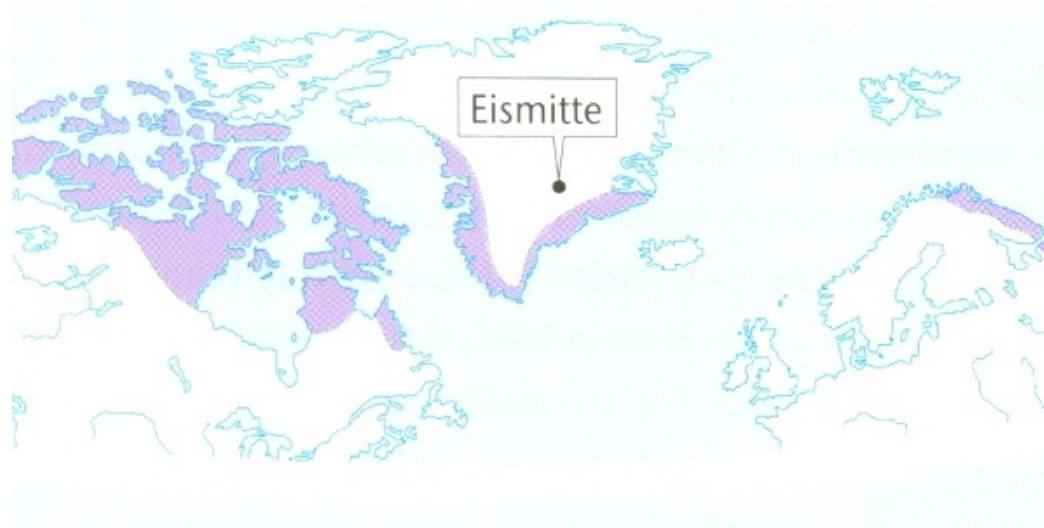
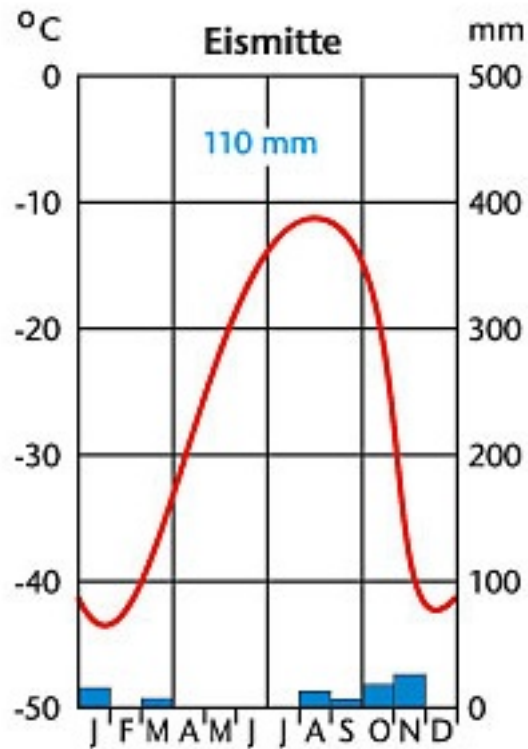
# Na območju Arktike prevladujeta dva podnebna tipa.



# Naravno rastje v tundrskem ali supoplarnem podnebjju je **TUNDRA.**



**mahovi**  
**lišaji**



**Polarno podnebje ali podnebje večnega snega in ledu**

**Na severni polobli zajema območja stalno zamrznjenega Severnega ledenega morja okoli sverenega pola in notranje predele Grenlandije**

**Kje na severni ploobli se nahaja pol mraza?**

**Na območjih polarnega podnebja je padavin manj kot v tundrskem pasu. Padejo v obliki snega, ki se zaradi nizkih temperatur kopiči. Čeprav je na teh območjih stalen sneg in led, lahko zaradi pomanjkanja padavin govorimo nekakšnih ledenih puščavah.**



**Ledena puščava**

## ARKTIKA -živalski svet

Na prehodnem subpolarnem območju so tipične živali severni jeleni (karibuji), kune, sobolji, polarne lisice, moškatno govedo, lemingi in divje gosi. Na polarnih območjih, ob ali v morjih žive polarni medvedi, tjulnji, mroži in kiti, ki se prehranjujejo z velikimi količinami planktonskih rakcev, imenovanih kril.



Karibuji ali severni jeleni žive na območjih tundre tako v Severni Ameriki, kot tudi Evrazije.



Mroži, tjulnom sorodni sesalci - plavutonožci, žive v obalnih morjih in se prehranjujejo s školjkami.



Polarni medvedi velik del leta žive na ledenih prostranstvih v bližini morja, kjer lovijo tjulnje in ribe.



Muškatno govedo.

# ARKTIKA - značilnosti poselitve, prebivalstvo

## Prebivalstvo

Na območju Arktike živi zelo malo ljudi, po ocenah le nekaj čez 500.000. Gostota poseljenosti je zelo redka, v povprečju pod 1 prebivalec/km<sup>2</sup>. Večjih naselij ni. Daleč največ ljudi, okoli 400.000, jih živi v ruskem delu Arktike. To so predstavniki sibirskih ljudstev **Jakutov** (osrednja Sibirija), **Tunguzov** (ob reki Jenisej), **Samojedov** (severovzhodne obale evropskega dela Rusije).

**Inuiti** (Eskimi), ki jih je okoli 100.000, žive od severovzhodnega dela Grenlandije do zahodnega dela Aljaske, kakih 1.500 jih živi celo v vzhodni Sibiriji.

V vzhodni Sibiriji žive **Čukči**, **Korjaki** in **Kamčadali**, ki so po telesnih značilnostih zelo podobni Indijancem severozahodnega dela Amerike, po načinu življenja pa Inuitom.

**Laponci** žive na severu Norveške, Švedske in Finske. Znani so po udomačenih severnih jelenih, vendar ima danes le okoli petina od 40.000 Laponcev severne jelene.





**Tradicionalen način življenja arktičnih ljudstev je bil povezan z gojenjem čred severnih jelenov, lovom in ribolovom.**



An Inuit hunter jumps across a gap in the sea-ice. Climate change is causing the ice to melt, making hunting increasingly perilous. Photo: Bryan and Cherry Alexander Photography

# Arktika - tradicionalni način življenja vedno bolj izginja

Avtohtono prebivalstvo se je primarno ukvarjalo z lovom in ribolovom, v topli polovici leta pa tudi z nabiranjem jagodičevja. Čeprav so ljudstva, živeča v polarnem pasu, različnega porekla, pa imajo veliko skupnih značilnosti: oblačijo se v živalska krzna, najpomembnejša hrana je meso. Tisti, ki živijo ob obalah, lovijo predvsem ribe in tjulne, tisti, ki živijo v celinskih območjih, pa lovijo ali redijo karibuje ter nastavljajo pasti malim zverem (sobolji, kune...).

Vse manj jih živi na prvobiten način. Tudi vse več Inuitov ne živi več v iglujih, temveč se naseljuje v montažnih hišah, ki jih ogrevajo s premogom, na lov se ne vozijo več s pasjimi vpregami, temveč z motornimi sanmi, plen ne lovijo več s harpunami, temveč s puškami. Še bolj kot Inuiti so svoj slog življenja spremenili številni pripadniki sibirskih ljudstev, ki so se po odkritju številnih rudnih bogastev na njihovem območju zaposlili v rudnikih ali na črpalščih nafte in zemeljskega plina. Delavci teh ljudstev so še posebej cenjeni, saj veliko lažje prenašajo ekstremne vremenske razmere kot drugi.



*Ena izmed številnih novozgrajenih rafinerij v Sibiriji.*



*V Sibiriji večina cest poteka po ravnem in poleti blatnem terenu.*

**Nanavut?**

# ARKTIKA - strateški in gospodarski pomen območja



**S pomočjo zemljevida v atlasu ugotovi, katera naravna bogastva se izkoriščajo na območju arktičnega kroga.**

**Prek arktike vodijo tudi pomembne zračne poti.**

