



**Že pred oblikovanjem zgodovinskih dežel je bilo ozemlje razdeljeno med cerkvene in posvetne fevdalce.**

**Pomembnejše plemiške družine so bile:**

- Adenschi (Adenški)
- Spanheimi
- Babenberžani
- Trangauci-Otokarji
- Goriški
- Ortenburžani
- Vovbržani

**Cerkveni zemljiški gospodje oziroma škofije:**

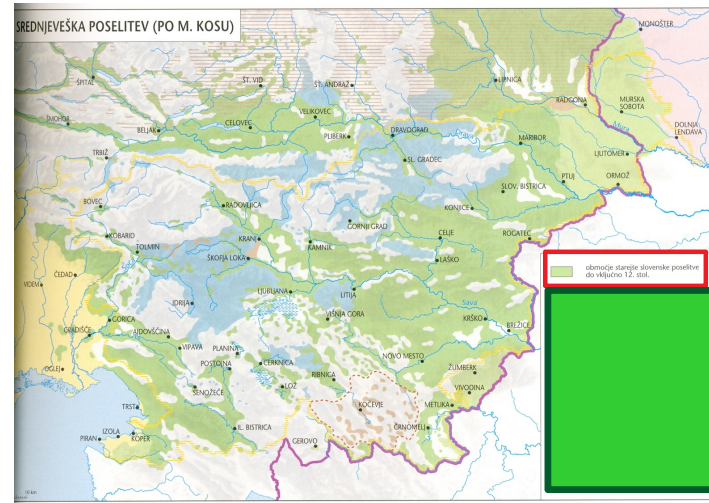
- Bamberg, Brixen, Freising, Krka, Salzburg.

**S pomočjo imen sklepaj, od kod prihajajo posvetni in cerkveni zemljiški gospodje?**

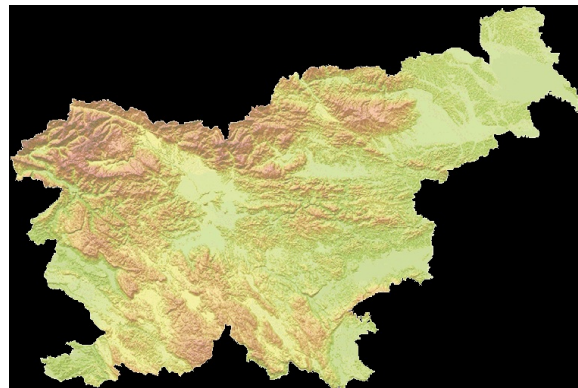
**Med nižje plemstvo štejemo rodbine Žovneških, Višnjegorskih Turjaških gospodov in številne druge.**

**Pozor! Naj te slovenska imena ne zavedejo. Zemljiški gospodje so si pogosto nadeli "novo" ime, običajno po kraju ali gradu, kjer je bil sedež njihove posesti.**

**Bodi pozoren na obkrožen znak v legendi in ugotovi, kakšna je bila gostota poselitve območja dežel do 12. stoletja.**



**V visokem srednjem veku je bilo območje slovenskih zgodovinskih dežel redko in neenakomerno poseljeno.**



**Primerjaj zemljevida in ugotovi:**

- kje so gosteje poseljena območja
- kje so redkeje poseljena območja
- kateri dejavnik je, po tvojem mnenju, najbolj vplival na gostoto poselitve?

# **Zakaj se je pričela srednjeveška kolonizacija?**

**Fevdalec je dobil v uživanje posest in kmalu ugotovil, da sama od sebe ne bo rodila ničesar.**

**Potrebuje kmečko delovno silo. Ker kmetov podložnikov ni dovolj, prične naseljevati nemško govoreče kmete iz dežele od koder prihaja njegova rodbina.**

**V želji po čim večjem dobičku so fevdalci naseljevali ljudi tudi zato, da so le-ti krčili gozdove in izsuševali močvirja.**

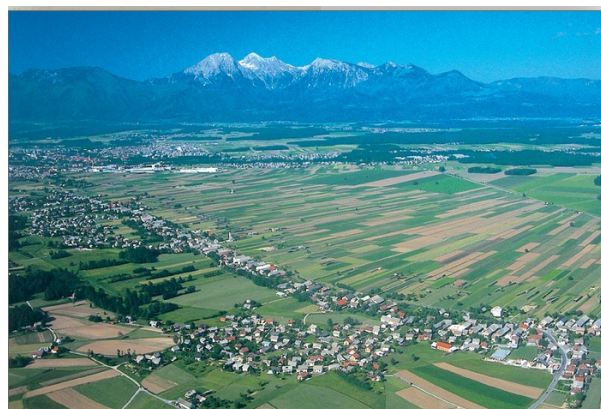
Kolonizacija v slovenskih deželah je potekala **v več fazah**:

- Med 10. in 13. stoletjem so v dolinah in gričevjih z izsekavanjem gozdov in izsuševanjem močvirij pridobivali nove obdelovalne površine – **nižinska kolonizacija**. Na nastanek novih naselij nas še danes spominjajo imena, ki vsebujejo naziv vas, na primer Nova vas, Spodnja vas, Srednja vas ...

Od 13. do 15. stoletja, ko so bile površine v ravninah že poseljene, so začeli krčiti gozd na višje ležečih predelih. Tovrstno kolonizacijo imenujemo **višinska kolonizacija**. Na Pohorju, v Kamniških Alpah in Karavankah so nastajale samotne kmetije in manjši gorski zaselki, ki so dobili imena Novaki, Rovte ...

# POSLEDICE KOLONIZACIJE

**Spremenila se je kulturna podoba pokrajine, nastala so nova naselja.**



**Sklenjene proge njiv in travnikov so široke do 50 m in dolge do 2 km.**

**Na fotografiji in skici sta razvidni dve značilnosti naselja, ki se je oblikovalo v času načrtne srednjeveške kolonizacije**

**Ugotovi, za kateri značilnosti gre.**

**Na zemljevidu Slovenije najdeš kraje z naslednjimi imeni:**

- Nemška vas**
- Nemci**
- Nemški rovt**
- Laški rovt**
- Dolenja nemška vas**

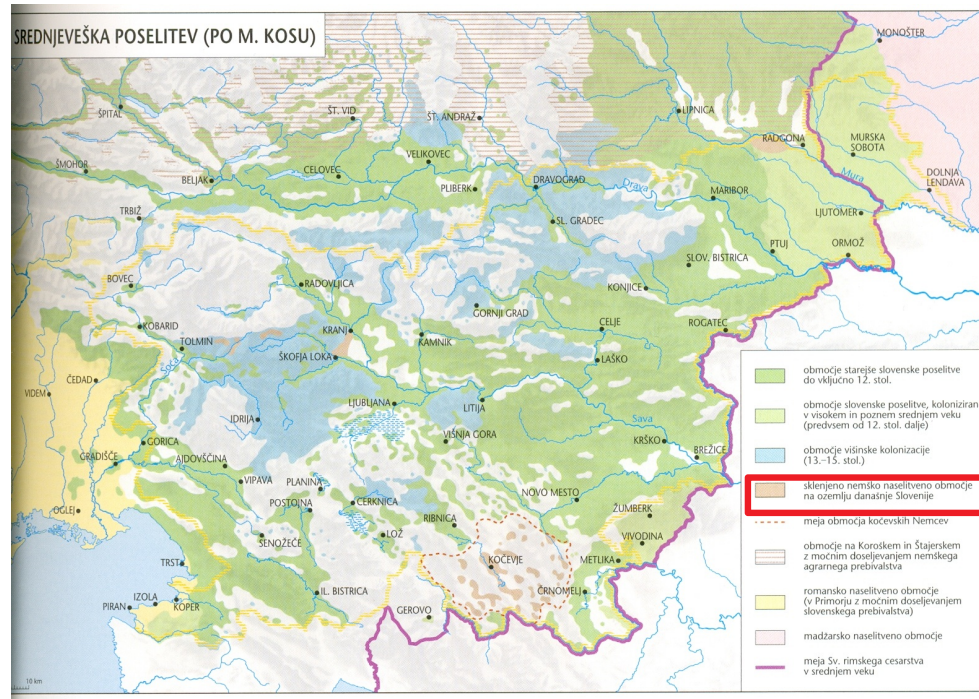
**Kaj lahko sklepaš iz teh imen?**

**Ali pa krajevna imena kot so:**

- Slovenska vas**
- Slovenski dol**
- Slovenja vas**

# POSLEDICE KOLONIZACIJE

**Bodi pozoren na označen del legende na zemljevidu.**



**Znotraj prostora, naseljenega s slovanskimi prebivalci, so v posameznih krajih strnjeno živeli nemško govoreči prebivalci.**

**S pomočjo besedila v učbeniku na strani 120 in zgornjega zemljevida ugotovi, kje so se nahajali nemško govoreči jezikovni otoki.**

# **POSLEDICE KOLONIZACIJE**

**Ker so zemljiški gospodje naseljevali predvsem nemško govoreče prebivalstvo se je jezikovna meja med slovansko in nemško govorečim prebivalstvom pomaknila proti jug.**