

RAZVRŠČANJE ŽIVALI

Zaradi ogromnega števila vrst živali razvrščamo v pregleden **sistem**, ki ima več sistematskih kategorij.

Najnižja oz. osnovna sistematska kategorija je **vrsta**.

Primer za volka

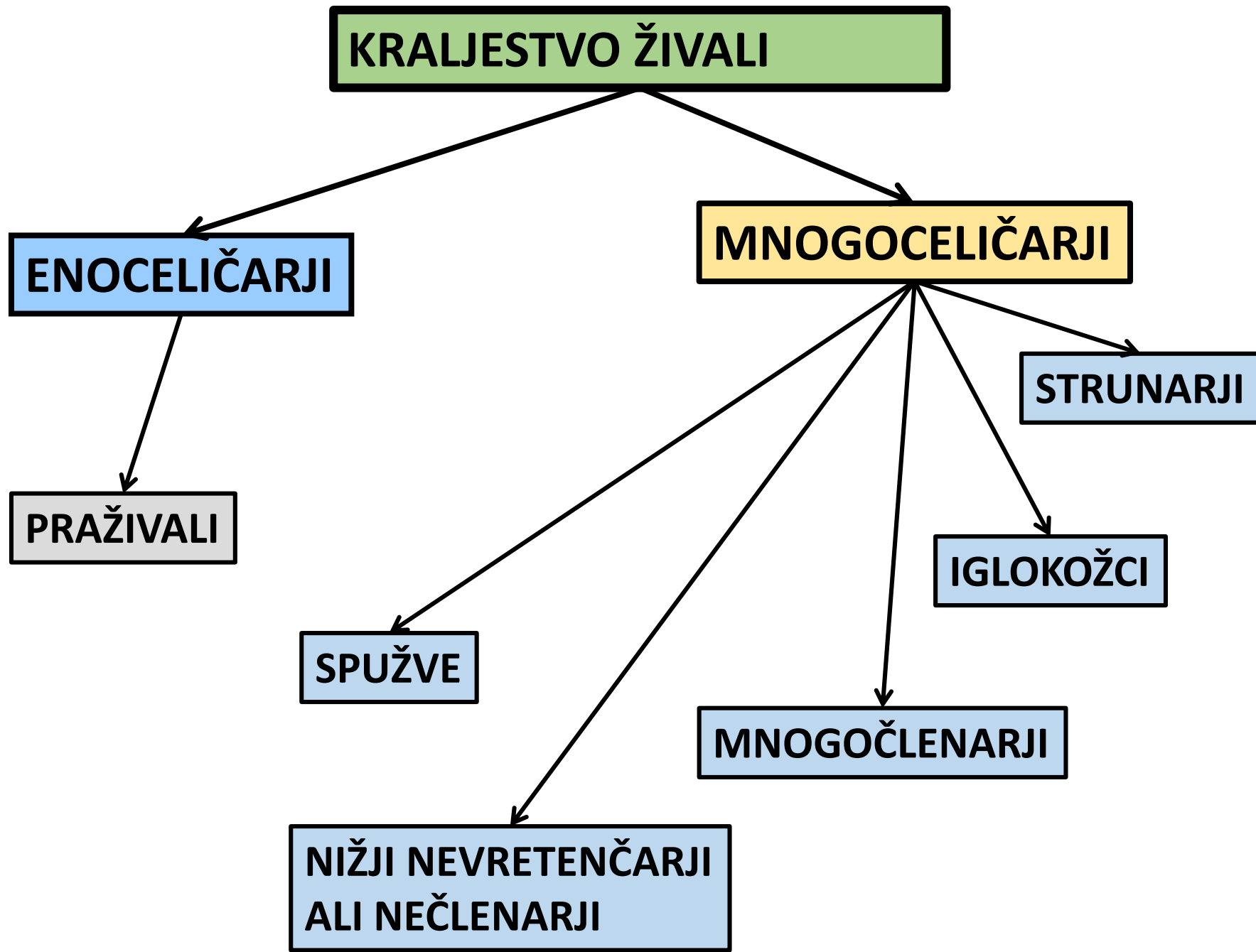
Kraljestvo (Regnum)	živali	Animalia
Deblo (Phylum)	strunarji	Chordata
Razred (Clasis)	sesalci	Mammalia
Red (Ordo)	zveri	Carnivora
Družina (Familia)	psi	<i>Canidae</i>
Rod (Genus)	pes	<i>Canis</i>
Vrsta (Species)	navadni volk	<i>Canis lupus</i>

Sistematska skupina; živali so razvrščene glede na sorodnost.

(npr. med vretenčarje živali, ki imajo hrbtenico)

Gradbeni tip; živali so razvrščene glede na podobno zgradbo telesa.

(npr. praživali, nevretenčarji)





SAL

● PRAŽIVALI

● SPUŽVE

● NIŽJI NEVRETNČARJI

● MNOGOČLENARJI

● VIŠJI NEVRETNČARJI

● STRUNARJI



SPUŽVE



1. UVRSTITEV V SISTEM

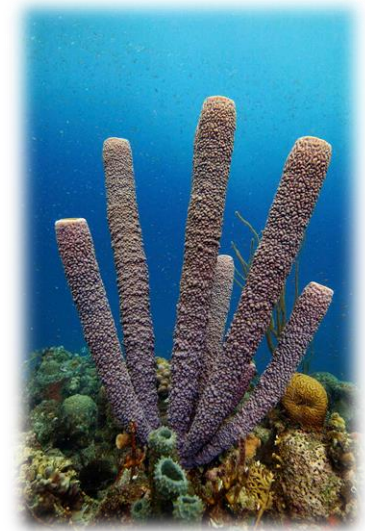
Spužve

Najpreprostejši mnogoceličarji.

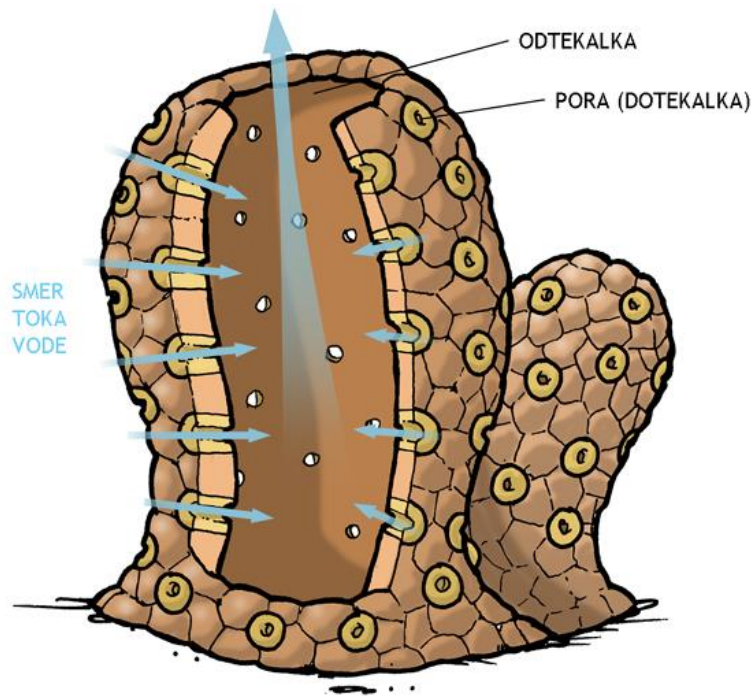


2. ŽIVLJENJSKO OKOLJE

Živijo v morju in sladki vodi.



3. ZGRADBA SPUŽVE



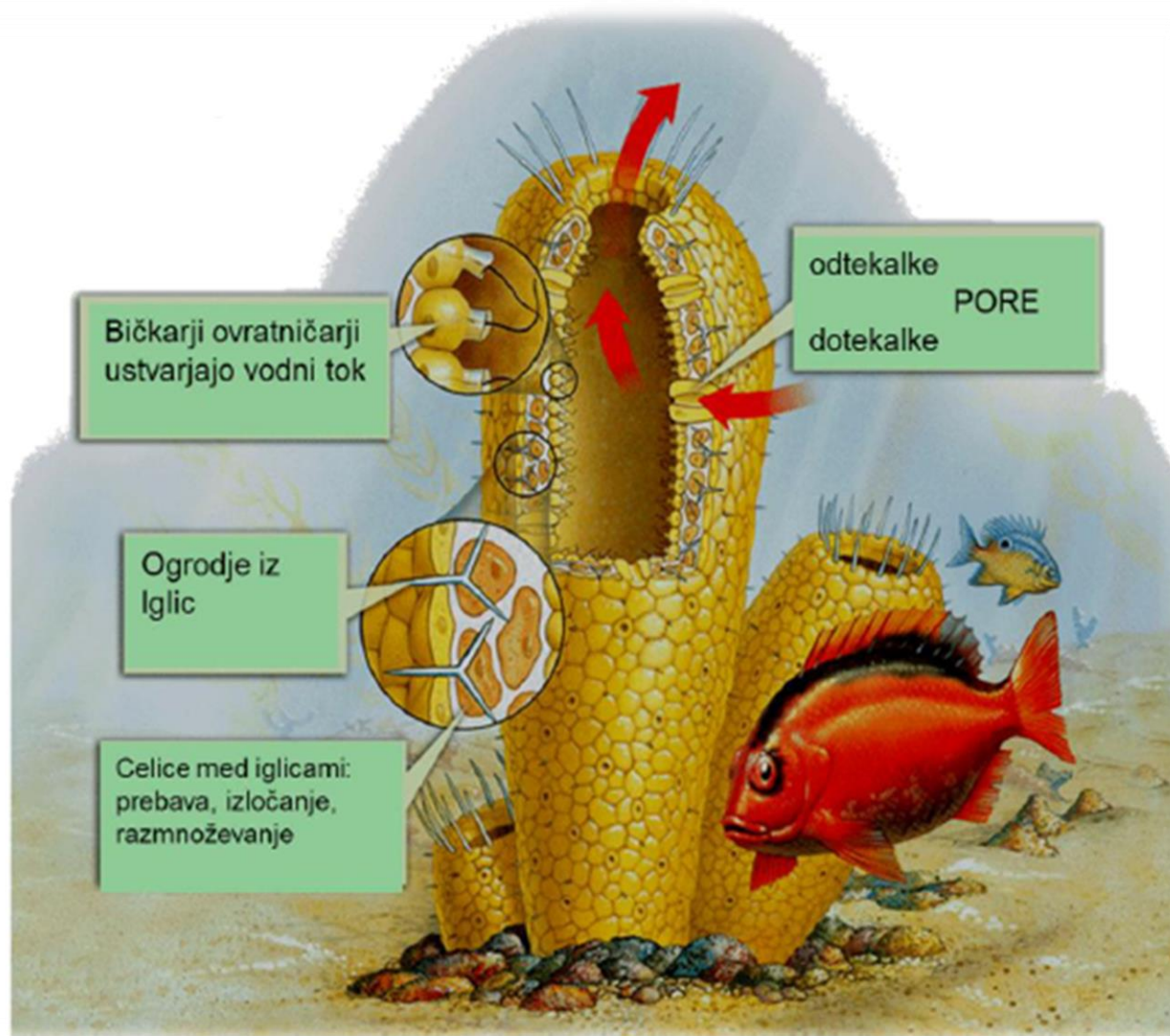
- Zgrajena je iz odtekalke, dotekalk, osrednjega prostora, kanalov in celic ovratničark.

ODTEKALKA – v enem organizmu je ena sama.

DOTEKALKE –majhne luknjice, po katerih doteka voda bogata s kisikom in hrano v telo.

CELICE OVRATNIČARKE – Poganjajo vodo skozi sistem kanalov in kamric.

- Podobne so enoceličnim bičkarjem.



- Nimajo še pravih tkiv, organov in organskih sistemov.

CELICE OVRATNIČARKE

- Celice z bički (celice ovratničarke) ustvarjajo vodni tok, ki skozi številne luknjice - pore (dotekalke) dovaja vodo bogato s kisikom in hrano v notranjost spužve.
- Voda se zbira v kamricah in odteka skozi večje odprtine – izmetalke, iz telesa.

Celice ovratničarke izločajo ogrodje, ki daje spužvam obliko.

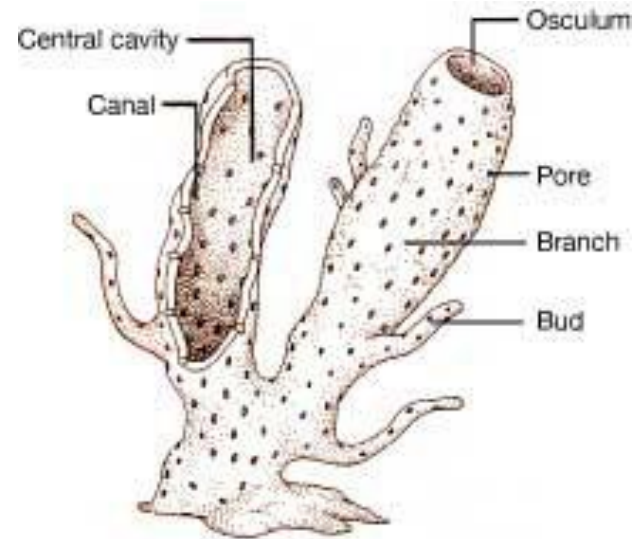
Ogrodje je lahko:

*iz apnenca (spužve apnenjače)

*iz kremena (spužve kremenjače)

*iz organske snovi – **spongin**.

4. PREHRANJEVANJE

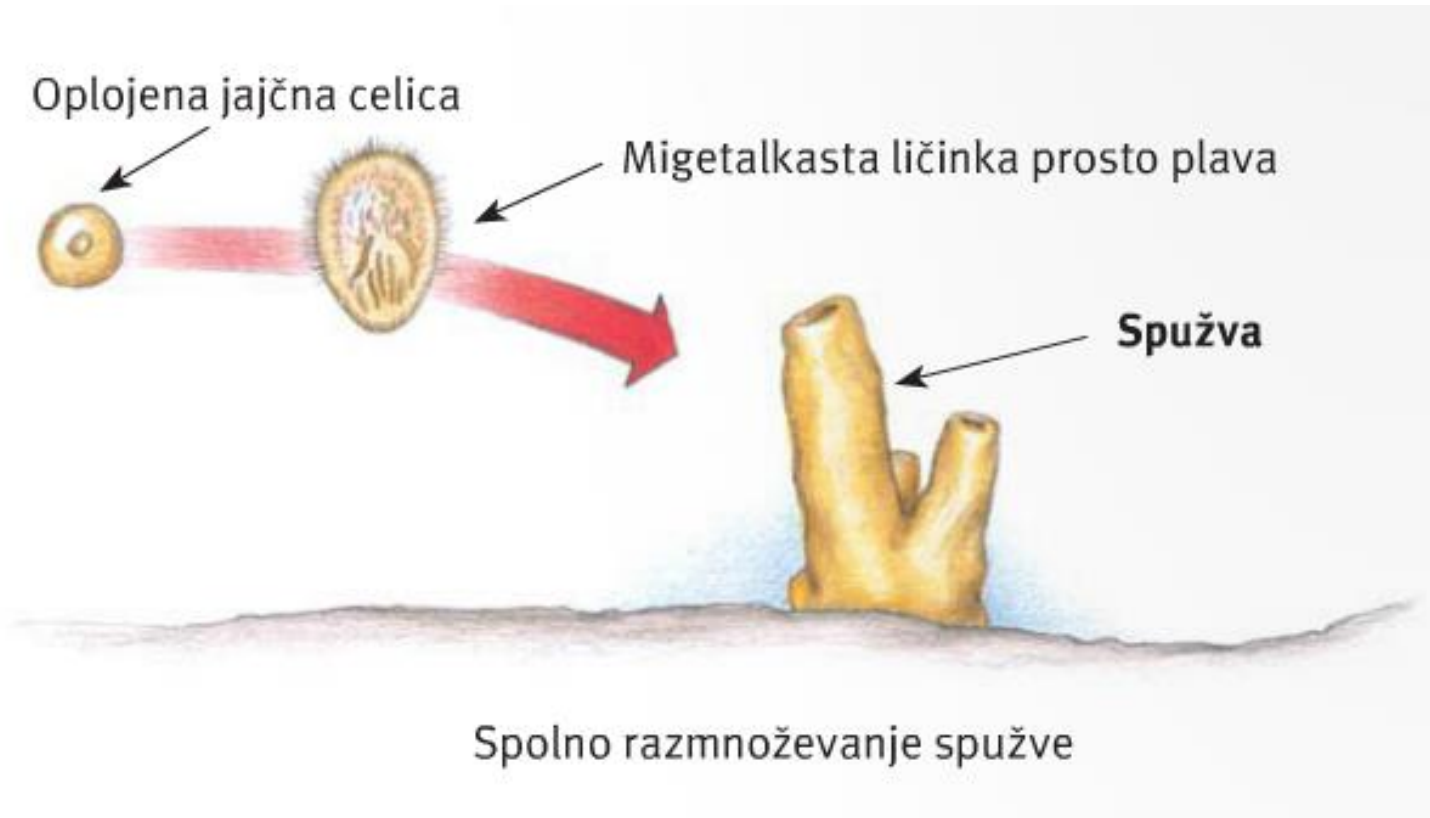


- So filtratorji, precejajo vodo, hranijo se z organskimi odpadki.

5. NAČINI RAZMNOŽEVANJA

a) SPOLNO:

➤ s plavajočo migetalkasto ličinko



b) NESPOLNO:

➤ z brstenjem

Spužve, ki nastanejo z brstenjem ostanejo povezane v skupnosti, ki jo imenujemo **KORM**.

Spužve imajo veliko sposobnost samoobnavljanja – **REGENERACIJA**.



6. PRIMERI

Jadranska vrsta **žveplenjača** na zraku zelo hitro spremeni svojo žvepleno rumeno barvo v črno.



Cevasta spužva je ena najbolj pogostih vrst, ki jih najdemo na grebenih.



rdeča drevesasta spužva



Obrežje je polno preluknjanih kamnov. Večje luknje so izvrtale školjke morski datlji, drobne pa **spužve vrtalke.**



Majhna spužva, ki živi v luknjicah kamnov, ki jih izvrtata z raztapljanjem apnenca.