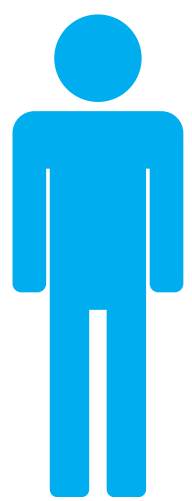




# SAMOSTALNIKI

Besede, ki poimenujejo osebe, živali, predmete, pojme.

## DOLOČIMO JIM:



### SPOL

- moški spol
- ženski spol
- srednji spol



### ŠTEVILO

- ednina
- dvojina
- množina



### SKLON

- imenovalnik
- rodilnik
- dajalnik
- tožilnik
- mestnik
- orodnik

### KDO ALI KAJ?

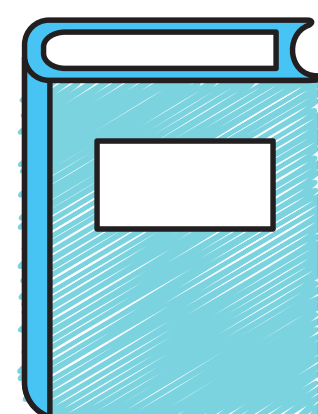
KOGA ALI ČESA?

KOMU ALI ČEMU?

KOGA ALI KAJ?

O KOM ALI ČEM?

S KOM ALI S ČIM?



# KAKO SAMOSTALNIKU DOLOČIMO SKLON?

**NAJPREJ SE NAUČIMO IMENA SKLONOV  
IN VPRAŠALNICE ZANJE.**

**NATO PREBEREMO  
POVED IN POIŠČEMO  
SAMOSTALNIKE.**

**S POMOČJO CELE POVEDI SE  
VPRAŠAMO Z USTREZNO  
VPRAŠALNICO ZA SKLON.**

**PRIMER:**

**Miha je **na mizi** našel vazo, ki sta jo **z**  
mamo kupila babici **brez** denarja.**

Miha - **Kdo ali kaj** je našel vazo? IMENOVALNIK

mizi - **Na kom ali čem** je našel vazo? MESTNIK

vazo - **Koga ali kaj** je našel Miha? TOŽILNIK

mamo - **S kom ali s čim** sta jo kupila? ORODNIK

babici - **Komu ali čemu** sta jo kupila? DAJALNIK

denarja - **Brez koga ali česa?** RODILNIK

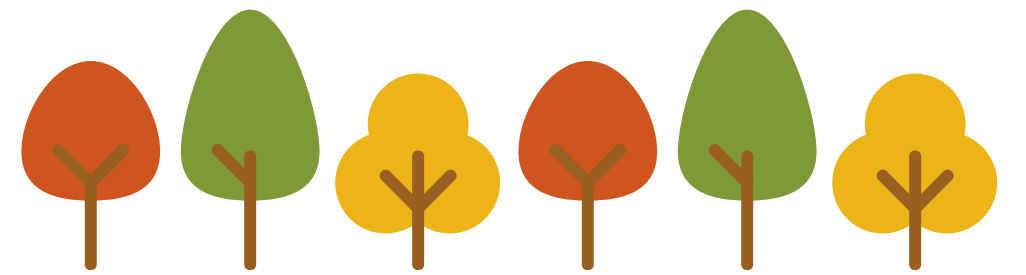


# EDNINSKI SAMOSTALNIKI

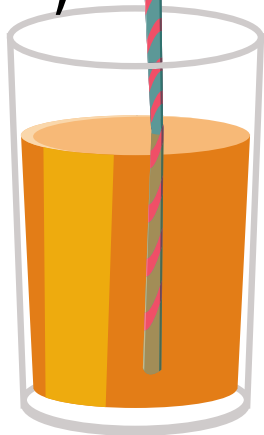


To so neštevniki samostalniki, ki jih uporabljamo samo v ednini.

## PRIMERI:



ljubezen, nežnost, mir, gorovje, drevje, perje, sok, moka, voda, poper ... **je**



# MNOŽINSKI SAMOSTALNIKI

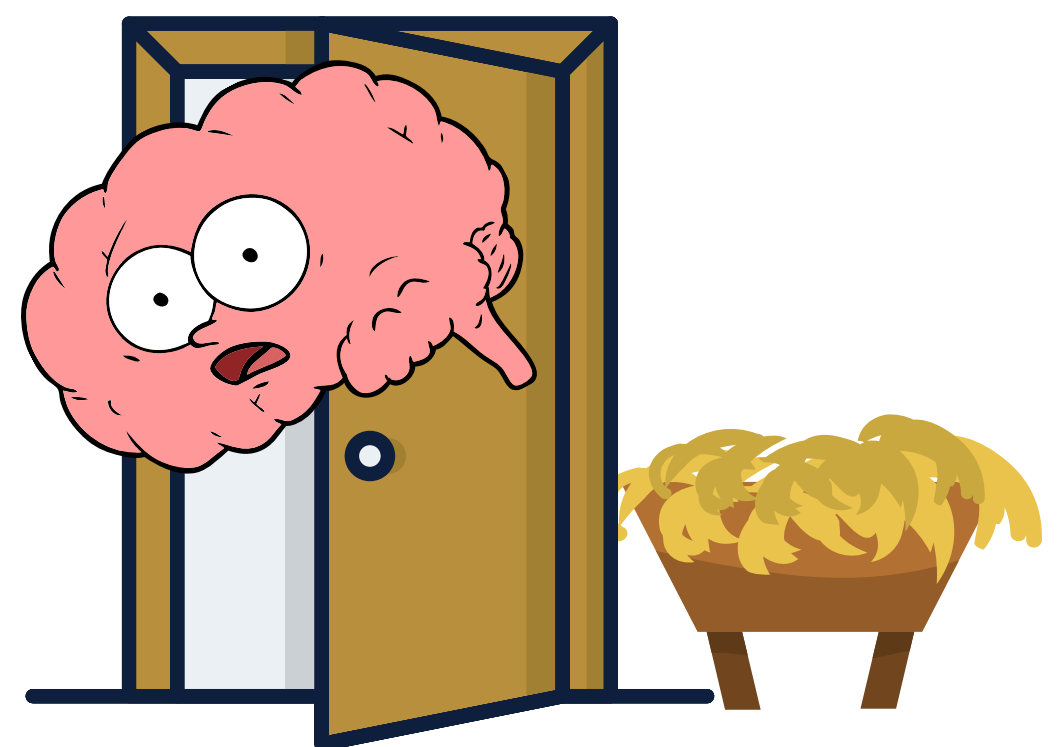
To so neštevniki samostalniki, ki jih uporabljamo samo v množini.

## PRIMERI:

možgani, pljuča, škarje, jasli, vrata ... **so**



**POMNI!**



Pri poimenovanju delov telesa, oblačil ali naprav, ki so v dvojini, **uporabljamo** namesto dvojine **množino**:

- Napni oči! Obula si nogavice.

**Pri določanju števila in spola si pomagamo z zaimkom: TISTI (m.), TISTA (ž.), TISTO (sr.).**