

KARAKTER LINIJ

RAVNA LINIJA je toga, trda nepopustljiva, hladna, ostra in razumska.

Arhaična pričeska—
Antična Grčija



UKRIVLJENA LINIJA

je popustljiva, topla,
čustvena.

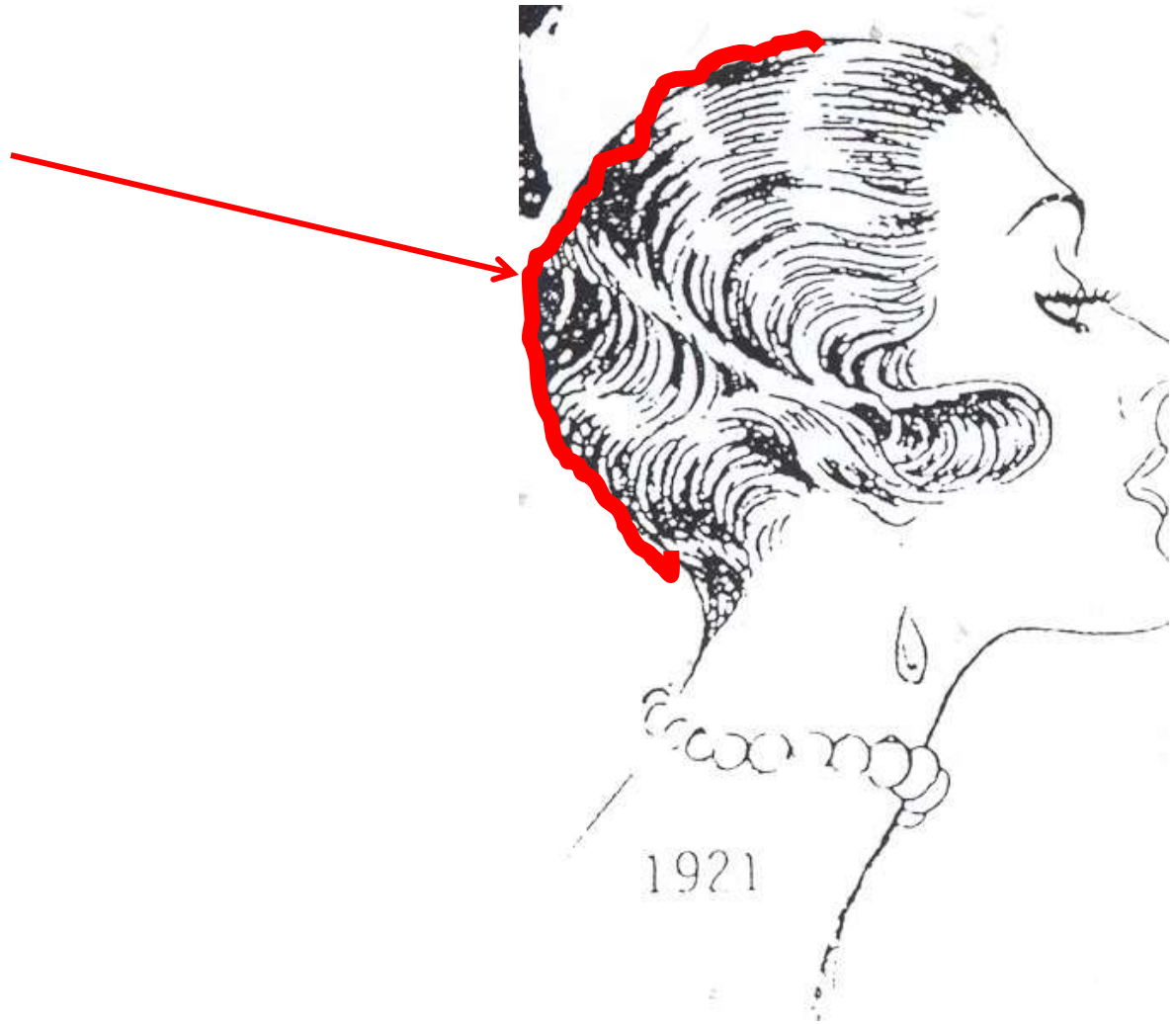
Bolj ukrivljena linija

je bolj napeta. Več
energije je v njej.

Kot vzmet.



**Enakomerno
napeta linija**



**Lahko je
neenakomern
o napeta oz.
se napetost
menja.**



Oznanake:

A= aktivna linija

P= pasivna linija

.Tudi eno samo linijo lahko opišemo po odsekih

A1 Zelo napeta linija

A2-manj napeta linija

A3- še manj napeta linija

**P4– ravne linije oz. skoraj ravna linija
(belo)**

.

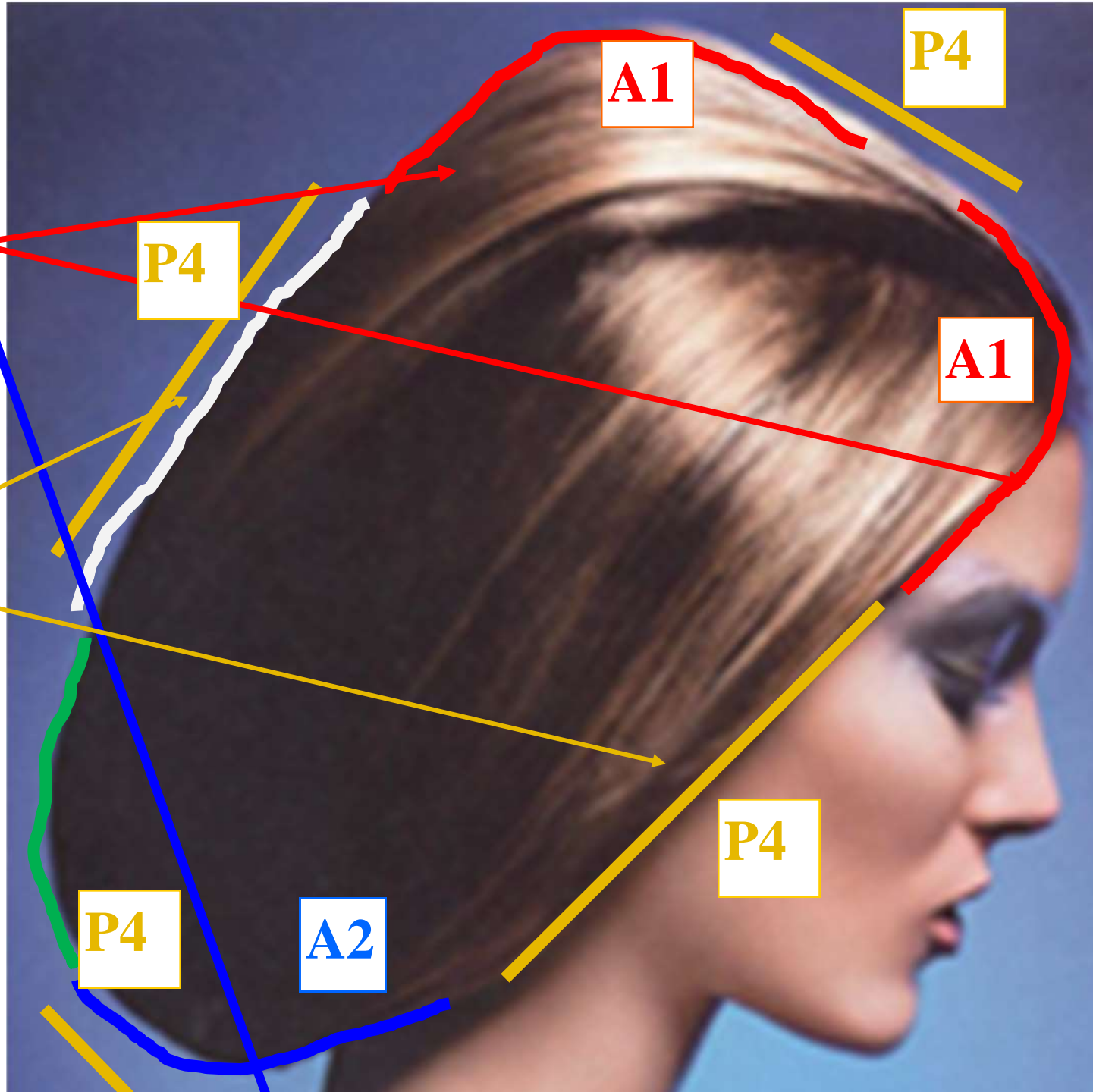
A1 Zelo napeta linja

A2-manj napeta linja

A3- še manj napeta linja

P4- ravne linije

A3



A1

P4

P4

A1

P4

P4

A2

LOMLJENA L. izraža trdoto in ostro dinamiko, odločno skače in se lomi.

- Enakomerno lomljena l. poudarja ritem.



Neenakomernao

lomljena I.

**naglo
spreminja
smer in
deluje
sunkovito,
razburljivo,
nasilno in
borbeno.**







TANKA L. je
nežna in
lirična.



DEBELA L. je
dramatična in
agresivna.



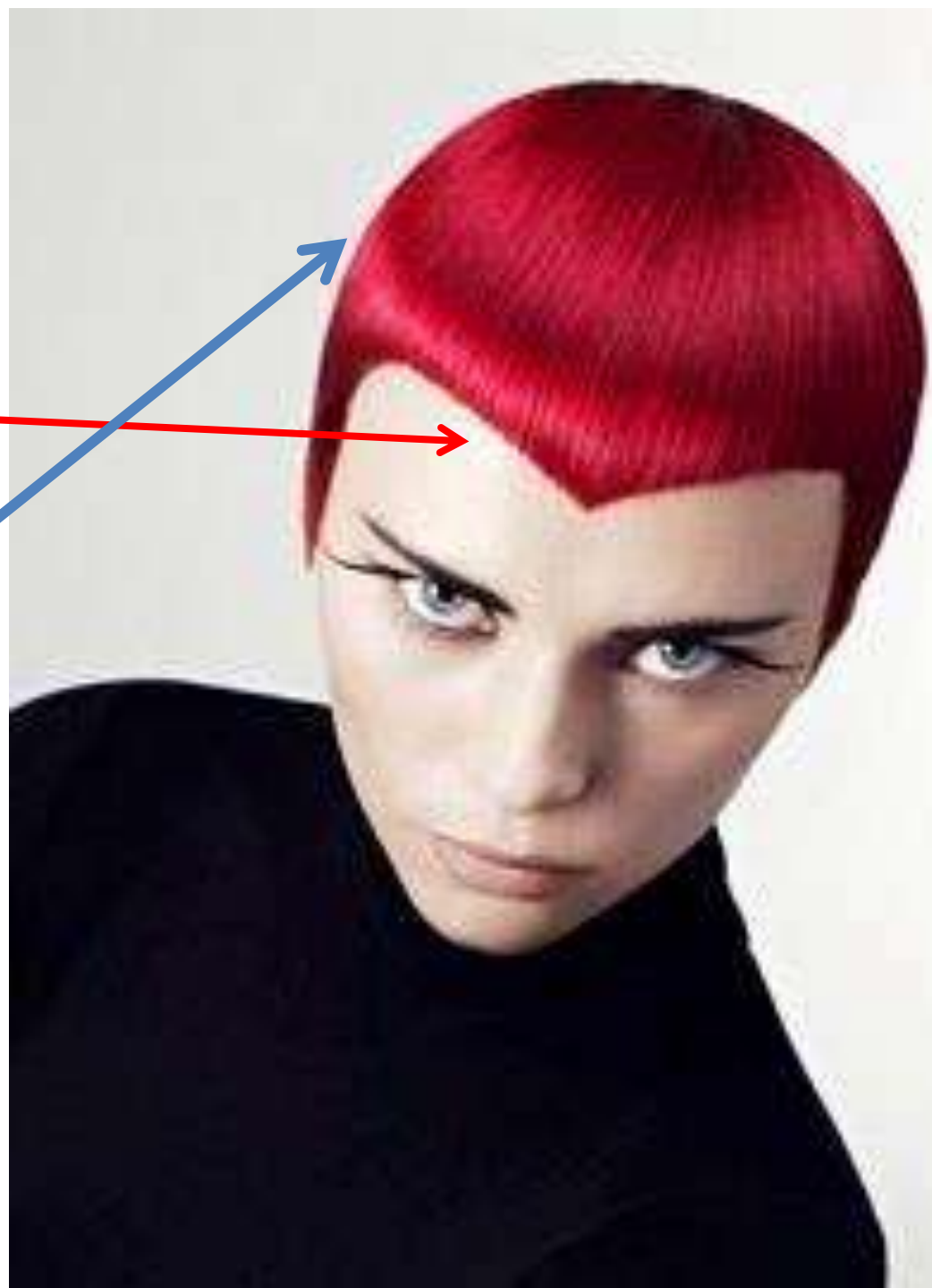
ČISTE L. SO

ravne

oz.

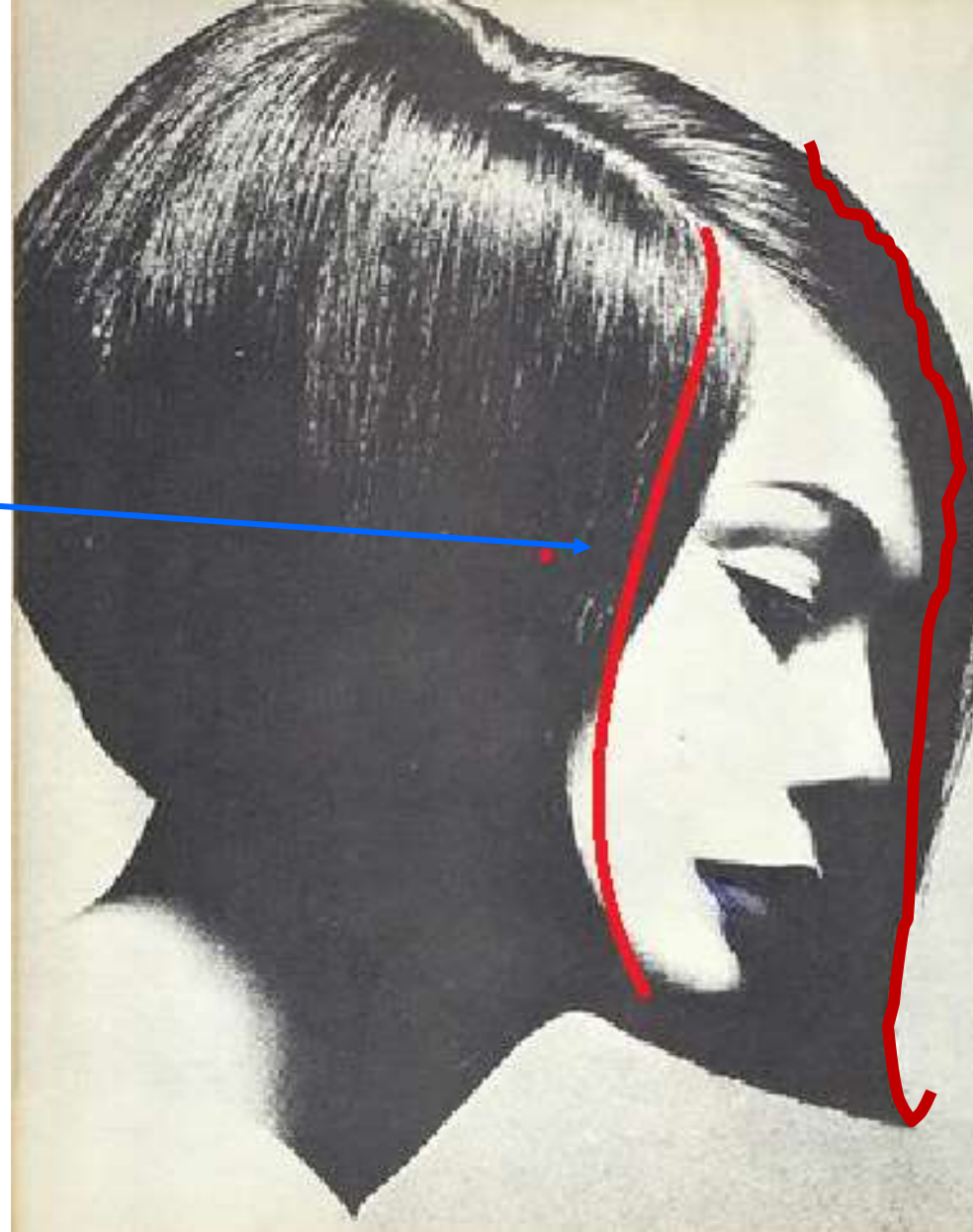
ukrivljene

linije.



VALIVNICA (val)
ima mehko, blago in
tekočo dinamiko.

Enakomerna v. je
nežna in umirjena.



Neenakomerna
valovnica pa je bolj
živahna in vesela.

