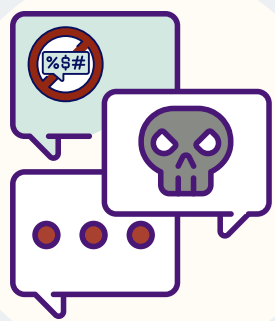


NEKATERE OBLIKE SPLETNEGA NASILJA



Žaljiva sporočila in komentarji

- žaljenje, zmerjanje ali posredovanje sovražnih vsebin, usmerjenih v točno določeno osebo



Ustvarjanje sovražnih skupin

- posamezniki ustvarijo skupino, v katero vabijo druge z namenom širjenja sovraštva proti posamezniku ali drugi skupini posameznikov



Lažni profili

- storilec ustvari lažen profil žrtve in v njenem imenu objavlja vsebine, ki to osebo spravljajo v zadrego ali jo ponižujejo

- lažni profil uporablja za prevare ali žaljenje drugih in s tem očrni prizadeto osebo

Happy slapping

- objavljane posnetkov nasilja, kjer se nekdo napade žrtev, drugi to snemajo, posnetek pa potem objavijo na spletnih straneh, kot je YouTube in tako spravijo žrtev v zadrego



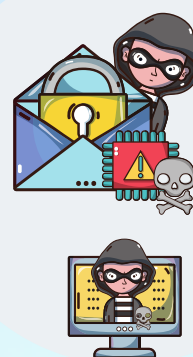
Izsiljevanje

- pošiljanje izsiljevalskih sporočil, v katerih storilec od žrtve nekaj zahteva

- zelo pogosto je izsiljevanje za gole oz. intimne posnetke

Grožnje

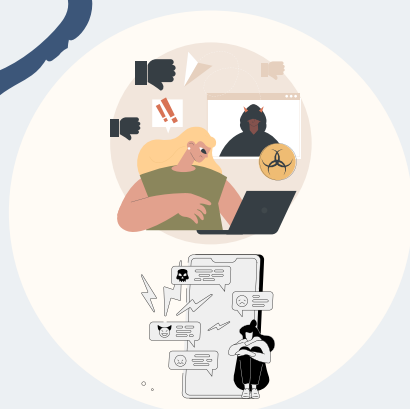
- grožnje preko sporočil ali javnih objav, v skrajnem primeru se pojavljajo tudi grožnje s smrtjo



Spletno zalezovanje

- imenujemo ga tudi **cyberstalking**

- zalezovanje prek spleta (družabnih omrežij, forumov in podobno), ki lahko postane tudi fizično



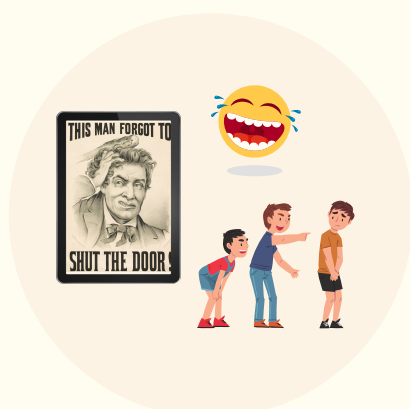
Trolanje

- objavljanje žaljivih, sovražnih in provokativnih (izzivalnih) sporočil v spletnih skupnostih in klepetih z namenom provociranja ali pritegovanja pozornosti

Prepošiljanje verižnih pisem in sporočil

- večina verižnih pisem in sporočil, ki se širijo, je narejena z namenom, da prejemnika prestrašijo

gre za neresnične zapise

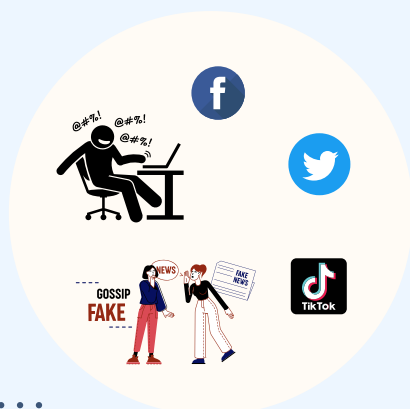


Žaljivi memi

- ustvarjanje memov s fotografijami, podatki vrstnika z namenom žaljenja, posmehovanja, poniževanja

Kraja gesel

- storilec pridobi geslo žrtve brez vednosti žrtve



Obrekovanje

- storilec širi neresnice (laži) o nekom po družabnih omrežjih, preko aplikacij za sporočanje,...

Zlato pravilo, ki ga je dobro poznati...

Če obliko nasilja ustrezno prepoznamo, potem vemo kako se moramo odzvati nanjo.

Vsako nasilje pusti posledice.

Vodi lahko tudi v depresijo, izolacijo in samopoškodovanje (vse do samomora).

Če vidimo, da je nekdo žrtev nasilja, potem **ustrezno ukrepajmo**.