

Kako prepoznati NEVARNO SPLETNO MESTO

Najpogostejše lažne spletne strani

Ponujajo določeno
plačilno storitev,
elektronsko bančništvo,
dostop do elektronske
pošte.

Preveri spletni naslov (URL)

URL spletne strani mora biti
zapisan pravilno, zato ga
vedno preverimo. Primer:
www.google.si ali
www.g00gle.si.



Simbol ob spletnem naslovu

Prepoznaš jo po simbolu
klicaja v naslovni vrstici.

← → ↻ ⚠ Ni varno |

Sporočilo brskalnika

Brskalnik bo javil, da je
lahko s spletno stranjo
kaj narobe in da
nadaljuješ na lastno
odgovornost. Takrat
moraš biti posebej
previden in ne puščaj
osebni podatkov.

Kako prepoznati varno spletno mesto

1. Po simbolu ključavnice v
naslovni vrstici.
2. Po začetku spletnega naslova
(URL), ki se začne z https://, to je
varen protokol.

← → ↻ 🔒 https://www.

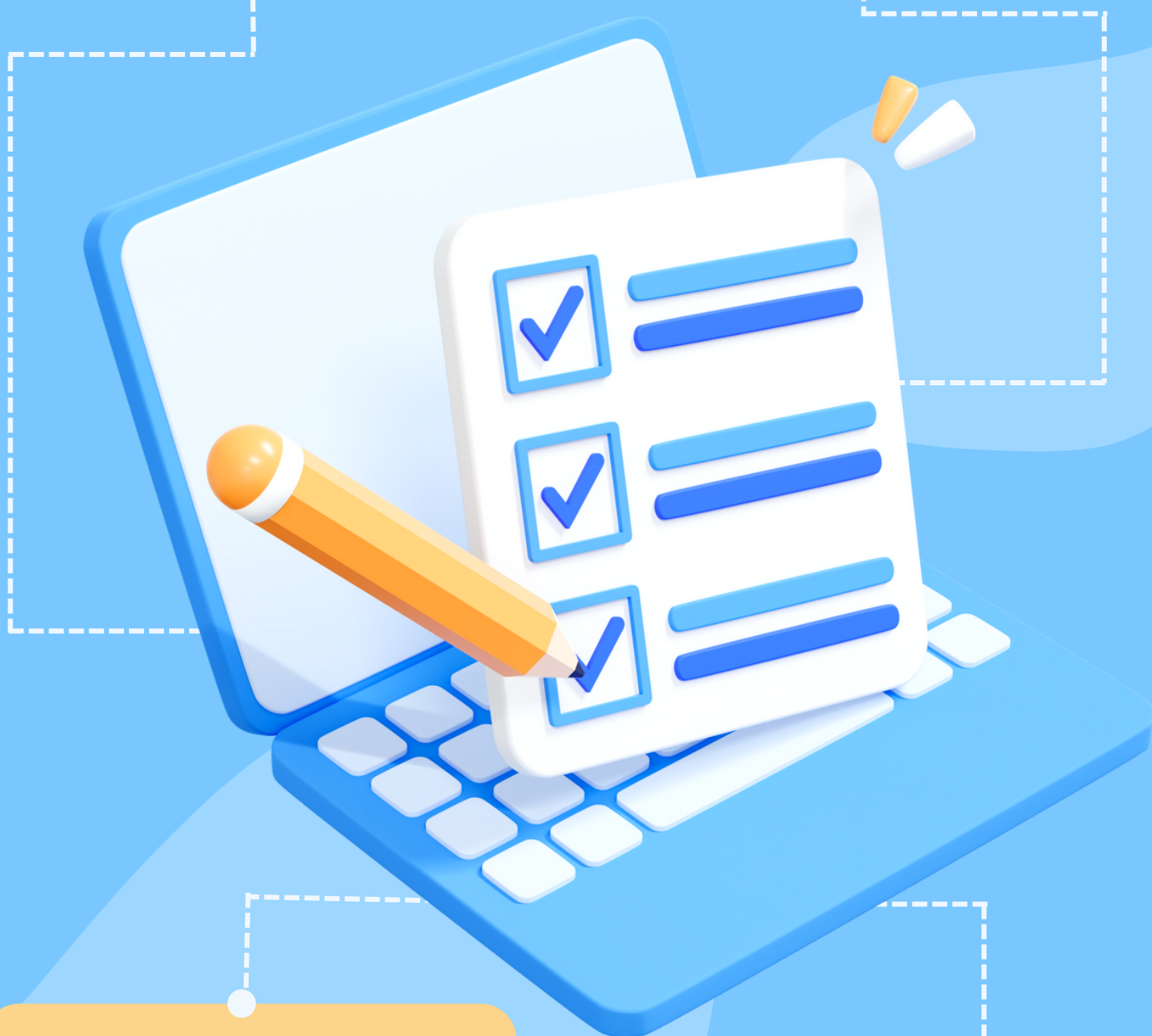
Kako prepoznati NEVARNO ELEKTRONSKO SPOROČILO

Elektronski naslov pošiljatelja

Preveri elektronski naslov pošiljatelja, da ni ta ponarejen.

Vsebina elektronskega sporočila

Vsebina elektronskega sporočila je nujna, pomembna.



Pomanjkljivosti

V besedilu so slovnične in pravopisne napake, sporočilo je stilsko pomanjkljivo.

Priloge in povezave

1. Pripete priloge so poimenovane z vabljivimi imeni.
2. Če je v elektronskem sporočilu povezava se z miško pomakni na njo, da vidiš kam pelje. Na njo ne klikaj takoj!

Namigovanje

1. Namigovanje, da posreduješ osebne podatke ali ponovno vneseš geslo.
2. Namigovanje, da klikneš na določeno povezavo.