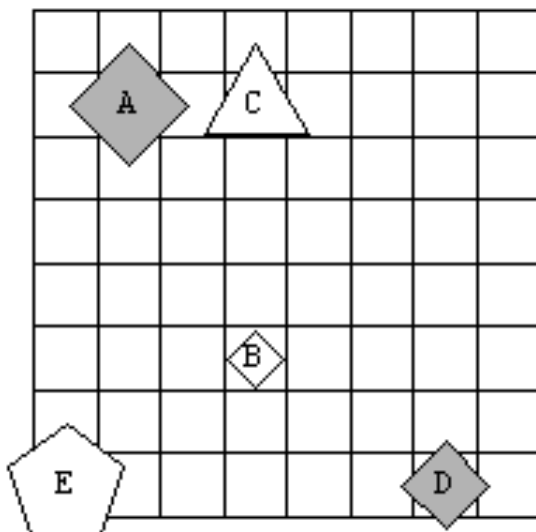


1. NALOGA: Ugotovi resničnostno vrednost danih stavkov, podanih v 2 svetovih.

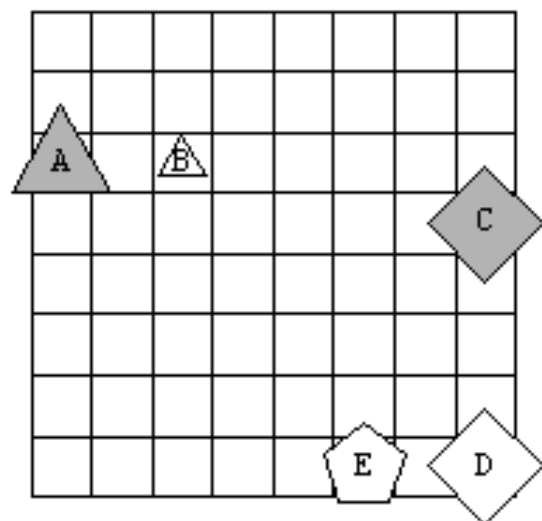
1. Lik D je petkotnik in lik A je siv.
2. Lik D je petkotnik in lik A ni siv.
3. Lik D ni petkotnik in lik A je siv.
4. Lik D ni petkotnik in lik A ni siv.
5. Lik D je petkotnik ali je lik A siv.
6. Lik D je petkotnik ali lik A ni siv.
7. Lik D ni petkotnik ali je lik A siv.
8. Lik D ni petkotnik ali lik A ni siv.
9. Ali je lik D petkotnik ali je lik A siv.
10. Ali je lik D petkotnik ali lik A ni siv.
11. Ali lik D ni petkotnik ali je lik A siv.
12. Ali lik D ni petkotnik ali lik A ni siv.
13. Če je lik D petkotnik, potem je lik A siv.
14. Če je lik D petkotnik, potem lik A ni siv.
15. Če lik D ni petkotnik, potem je lik A siv.
16. Če lik D ni petkotnik, potem lik A ni siv.
17. Lik D je petkotnik, če in samo če je lik A siv.
18. Lik D je petkotnik, če in samo če lik A ni siv.
19. Lik D ni petkotnik, če in samo če je lik A siv.
20. Lik D ni petkotnik, če in samo če lik A ni siv.

	1	2	3	4	5	6	7	8	9	10	11	12	13	14	15	16	17	18	19	20
1																				
2																				

1. svet



2. svet

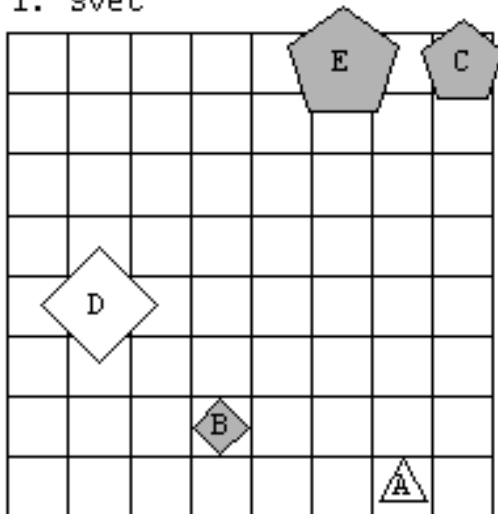


2. NALOGA: Ugotovi resničnostno vrednost danih stavkov, podanih v 2 svetovih.

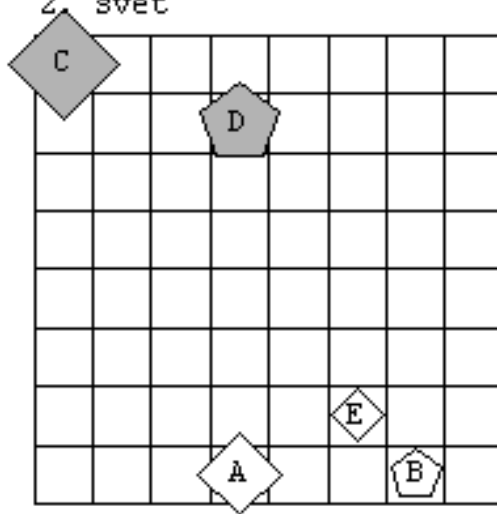
1. Lik B je majhen in lik E je bel.
2. Lik B je majhen in lik E ni bel.
3. Lik B ni majhen in lik E je bel.
4. Lik B ni majhen in lik E ni bel.
5. Lik B je majhen ali je lik E bel.
6. Lik B je majhen ali lik E ni bel.
7. Lik B ni majhen ali je lik E bel.
8. Lik B ni majhen ali lik E ni bel.
9. Ali je lik B majhen ali je lik E bel.
10. Ali je lik B majhen ali lik E ni bel.
11. Ali lik B ni majhen ali je lik E bel.
12. Ali lik B ni majhen ali lik E ni bel.
13. Če je lik B majhen, potem je lik E bel.
14. Če je lik B majhen, potem lik E ni bel.
15. Če lik B ni majhen, potem je lik E bel.
16. Če lik B ni majhen, potem lik E ni bel.
17. Lik B je majhen, če in samo če je lik E bel.
18. Lik B je majhen, če in samo če lik E ni bel.
19. Lik B ni majhen, če in samo če je lik E bel.
20. Lik B ni majhen, če in samo če lik E ni bel.

	1	2	3	4	5	6	7	8	9	10	11	12	13	14	15	16	17	18	19	20
1																				
2																				

1. svet



2. svet

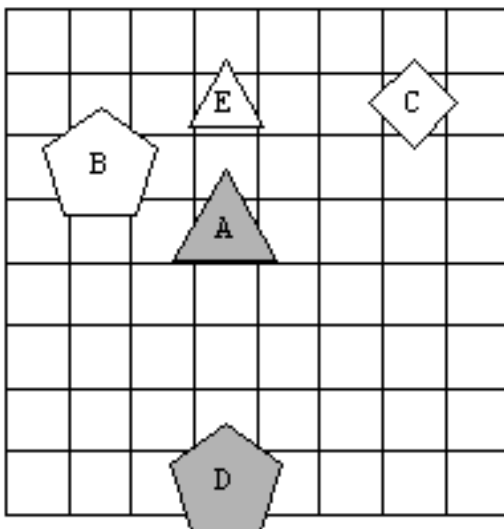


3. NALOGA: Ugotovi resničnostno vrednost danih stavkov, podanih v 2 svetovih.

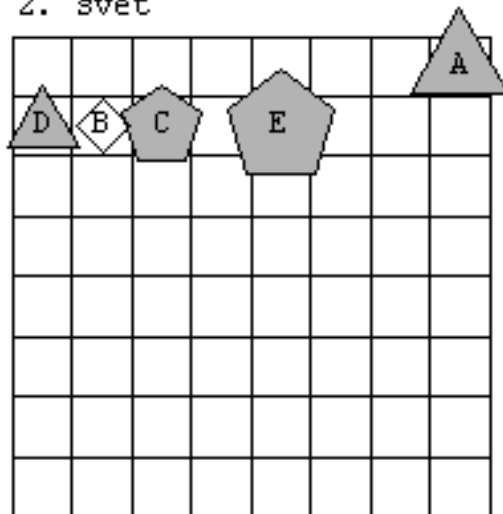
1. Lik B je petkotnik in lik C je velik.
2. Lik B je petkotnik in lik C ni velik.
3. Lik B ni petkotnik in lik C je velik.
4. Lik B ni petkotnik in lik C ni velik.
5. Lik D je siv ali je lik A kvadrat.
6. Lik D je siv ali lik A ni kvadrat.
7. Lik D ni siv ali je lik A kvadrat.
8. Lik D ni siv ali lik A ni kvadrat.
9. Ali je lik A majhen ali je lik A petkotnik.
10. Ali je lik A majhen ali lik A ni petkotnik.
11. Ali lik A ni majhen ali je lik A petkotnik.
12. Ali lik A ni majhen ali lik A ni petkotnik.
13. Če je lik D majhen, potem je lik D velik.
14. Če je lik D majhen, potem lik D ni velik.
15. Če lik D ni majhen, potem je lik D velik.
16. Če lik D ni majhen, potem lik D ni velik.
17. Lik D je siv, če in samo če je lik B velik.
18. Lik D je siv, če in samo če lik B ni velik.
19. Lik D ni siv, če in samo če je lik B velik.
20. Lik D ni siv, če in samo če lik B ni velik.

	1	2	3	4	5	6	7	8	9	10	11	12	13	14	15	16	17	18	19	20
1																				
2																				

1. svet



2. svet

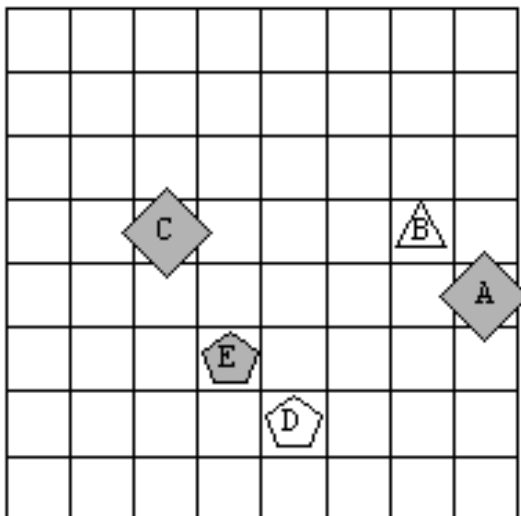


4. NALOGA: Ugotovi resničnostno vrednost danih stavkov, podanih v 2 svetovih.

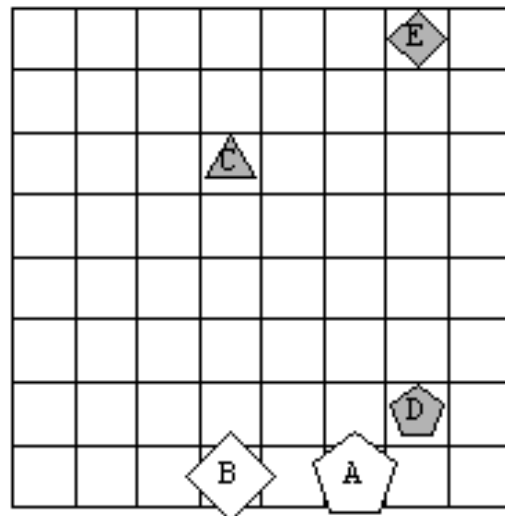
1. Lik B je bel in lik A je velik.
2. Lik B je bel in lik A ni velik.
3. Lik B ni bel in lik A je velik.
4. Lik B ni bel in lik A ni velik.
5. Lik C je velik ali je lik C kvadrat.
6. Lik C je velik ali lik C ni kvadrat.
7. Lik C ni velik ali je lik C kvadrat.
8. Lik C ni velik ali lik C ni kvadrat.
9. Ali je lik A siv ali je lik A petkotnik.
10. Ali je lik A siv ali lik A ni petkotnik.
11. Ali lik A ni siv ali je lik A petkotnik.
12. Ali lik A ni siv ali lik A ni petkotnik.
13. Če je lik D siv, potem je lik C siv.
14. Če je lik D siv, potem lik C ni siv.
15. Če lik D ni siv, potem je lik C siv.
16. Če lik D ni siv, potem lik C ni siv.
17. Lik B je srednje velikosti, če in samo če je lik D petkotnik.
18. Lik B je srednje velikosti, če in samo če lik D ni petkotnik.
19. Lik B ni srednje velikosti, če in samo če je lik D petkotnik.
20. Lik B ni srednje velikosti, če in samo če lik D ni petkotnik.

	1	2	3	4	5	6	7	8	9	10	11	12	13	14	15	16	17	18	19	20	
1																					
2																					

1. svet



2. svet

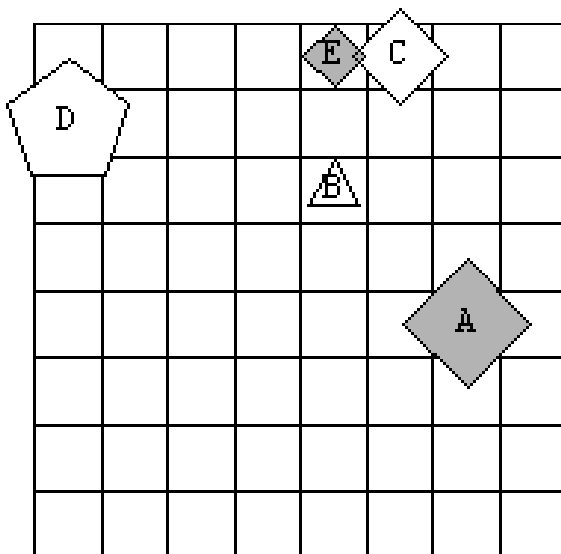


5. NALOGA: Ugotovi resničnostno vrednost danih stavkov, podanih v 2 svetovih.

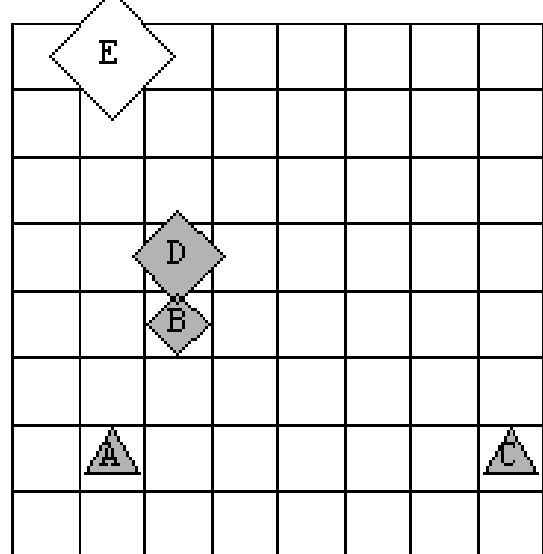
1. Lik C je petkotnik in lik A je petkotnik.
2. Lik B je majhen in lik A ni srednje velikosti.
3. Lik E ni petkotnik in lik E je bel.
4. Lik B ni majhen in lik C ni petkotnik.
5. Lik D je kvadrat ali je lik A velik.
6. Lik A je trikotnik ali lik E ni srednje velikosti.
7. Lik C ni kvadrat ali je lik E bel.
8. Lik E ni bel ali lik B ni bel.
9. Ali je lik B trikotnik ali je lik A srednje velikosti.
10. Ali je lik C petkotnik ali lik B ni petkotnik.
11. Ali lik A ni bel ali je lik B trikotnik.
12. Ali lik E ni velik ali lik E ni siv.
13. Če je lik C trikotnik, potem je lik A kvadrat.
14. Če je lik D petkotnik, potem lik C ni trikotnik.
15. Če lik A ni majhen, potem je lik D srednje velikosti.
16. Če lik E ni siv, potem lik C ni siv.
17. Lik B je bel, če in samo če je lik E velik.
18. Lik B je majhen, če in samo če lik D ni velik.
19. Lik D ni kvadrat, če in samo če je lik B petkotnik.
20. Lik B ni petkotnik, če in samo če lik C ni siv.

	1	2	3	4	5	6	7	8	9	10	11	12	13	14	15	16	17	18	19	20
1																				
2																				

1. svet



2. svet

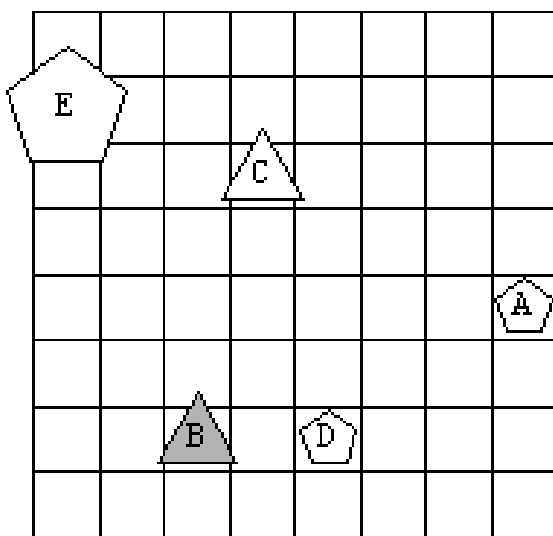


6. NALOGA: Ugotovi resničnostno vrednost danih stavkov, podanih v 2 svetovih.

1. Lik C je majhen in lik B je trikotnik.
2. Lik D je bel in lik B ni bel.
3. Lik C ni majhen in lik A je srednje velikosti.
4. Lik A ni bel in lik A ni siv.
5. Lik D je siv ali je lik C bel.
6. Lik C je srednje velikosti ali lik C ni siv.
7. Lik B ni majhen ali je lik D bel.
8. Lik C ni siv ali lik C ni petkotnik.
9. Ali je lik C bel ali je lik A kvadrat.
10. Ali je lik A majhen ali lik C ni bel.
11. Ali lik D ni siv ali je lik A siv.
12. Ali lik D ni siv ali lik D ni siv.
13. Če je lik D srednje velikosti, potem je lik E trikotnik.
14. Če je lik C srednje velikosti, potem lik D ni kvadrat.
15. Če lik C ni velik, potem je lik E kvadrat.
16. Če lik A ni majhen, potem lik E ni kvadrat.
17. Lik D je trikotnik, če in samo če je lik A bel.
18. Lik B je majhen, če in samo če lik A ni majhen.
19. Lik A ni petkotnik, če in samo če je lik E majhen.
20. Lik A ni srednje velikosti, če in samo če lik A ni bel.

	1	2	3	4	5	6	7	8	9	10	11	12	13	14	15	16	17	18	19	20	
1																					
2																					

1. svet



2. svet

