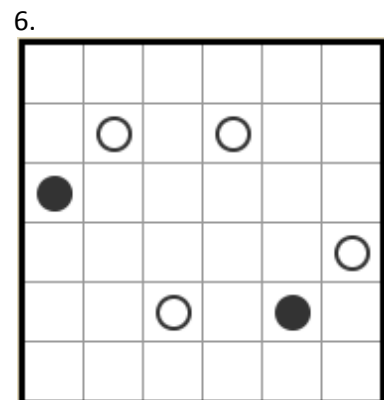
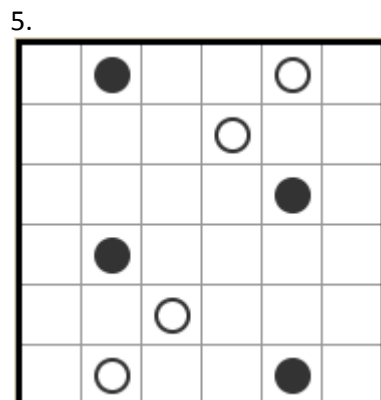
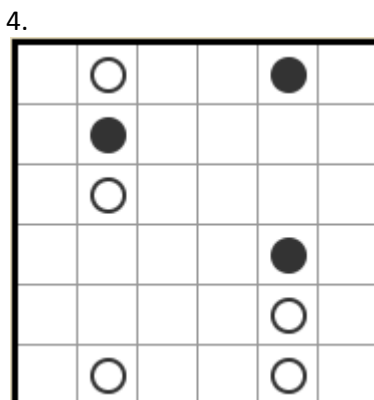
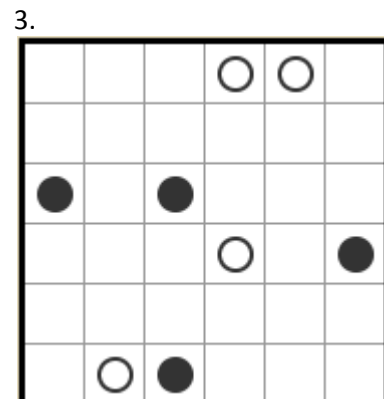
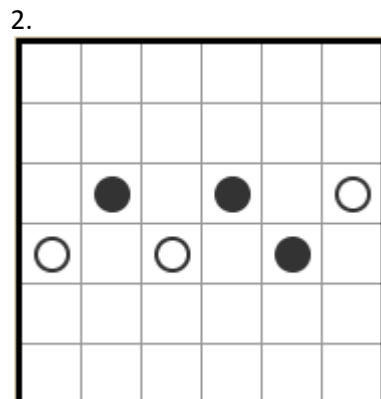
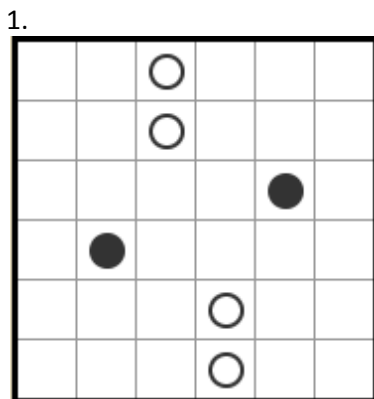
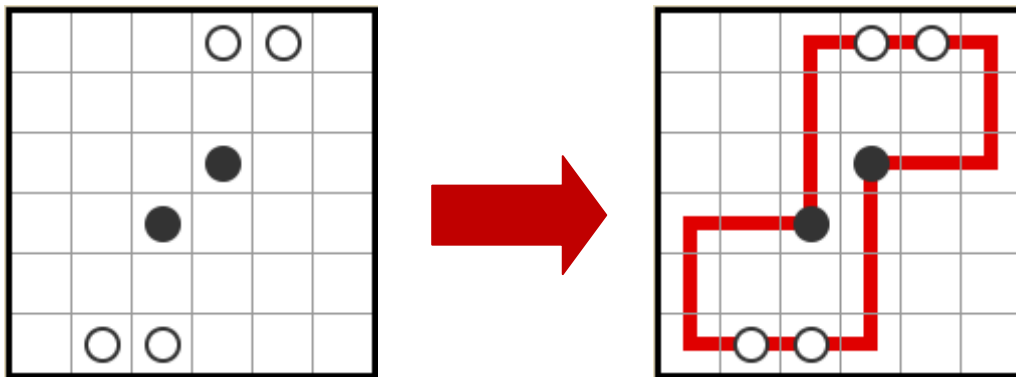
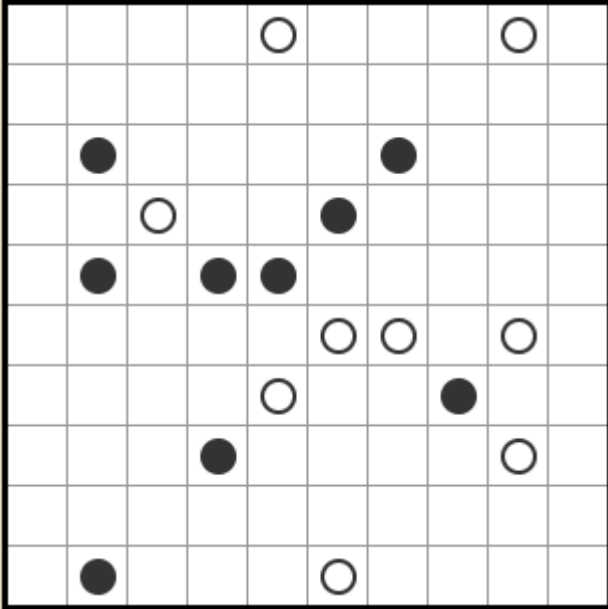


Vse krogce je potrebno povezati z **eno sklenjeno črto** po naslednjih pravilih:

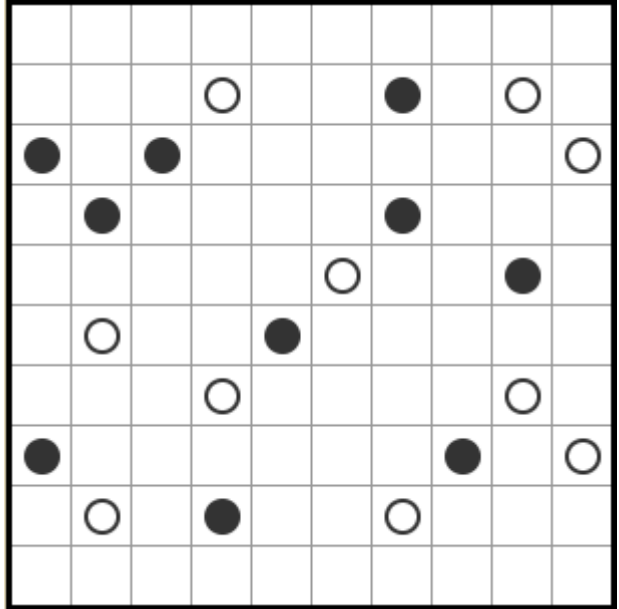
1. Črta mora potekati skozi središča kvadratkov, ni nujno, da skozi vsa.
2. Črta ves čas poteka le vodoravno ali navpično. Smer lahko spremeni le v središču kvadratkov.
3. Črta ne sme sekati same sebe oziroma se kje same sebe dotakniti.
4. Skozi beli krogec mora črta potekati naravnost, vsaj v enem od dveh sosednjih kvadratkov (od koder pride črta oziroma se tja nadaljuje) pa mora zaviti.
5. V črnem krogcu mora črta zaviti, skozi oba sosednja kvadrata (od koder pride črta oziroma se tja nadaljuje) pa črta poteka naravnost.



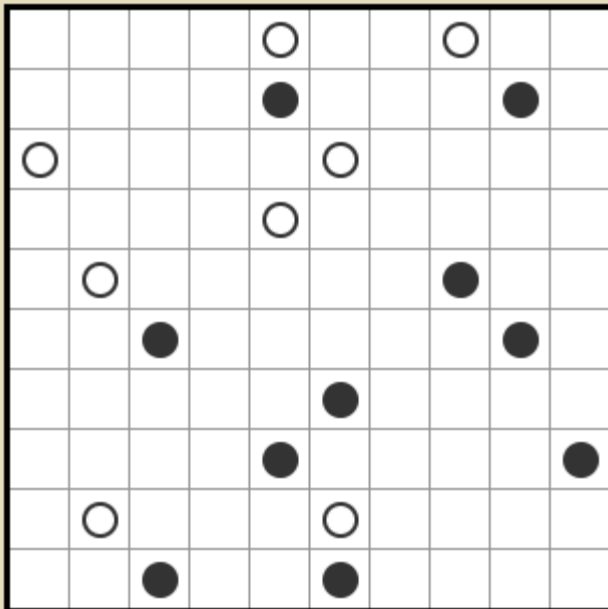
7.



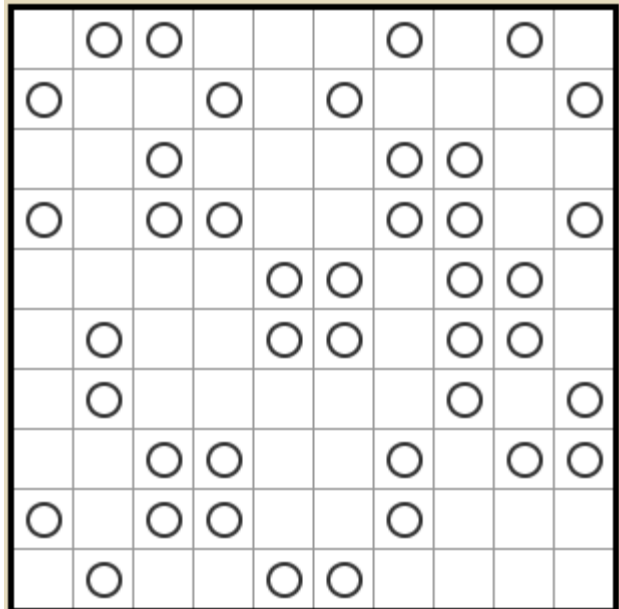
8.



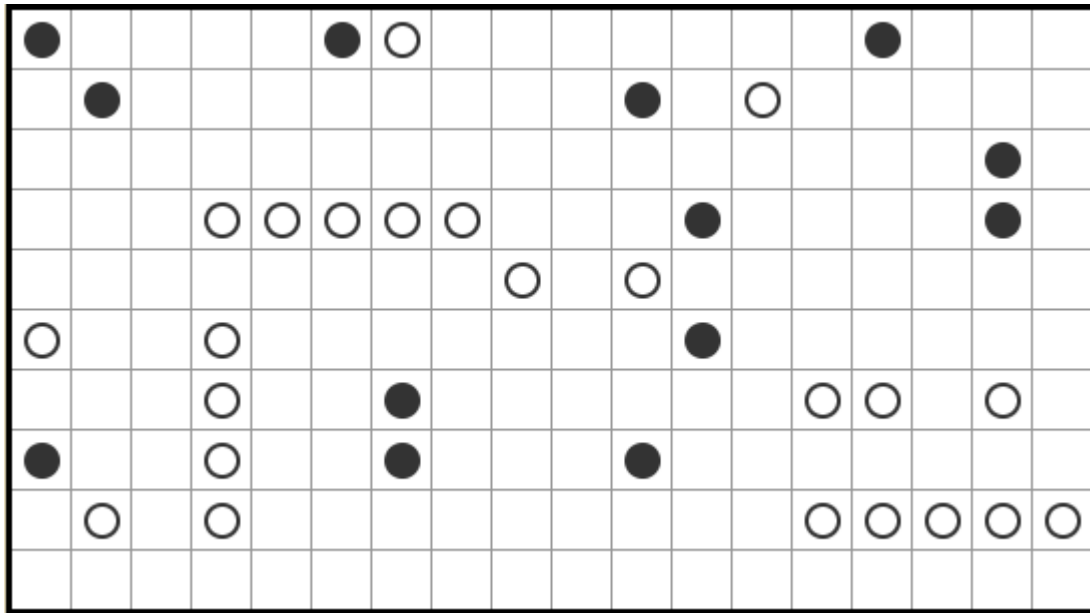
9.



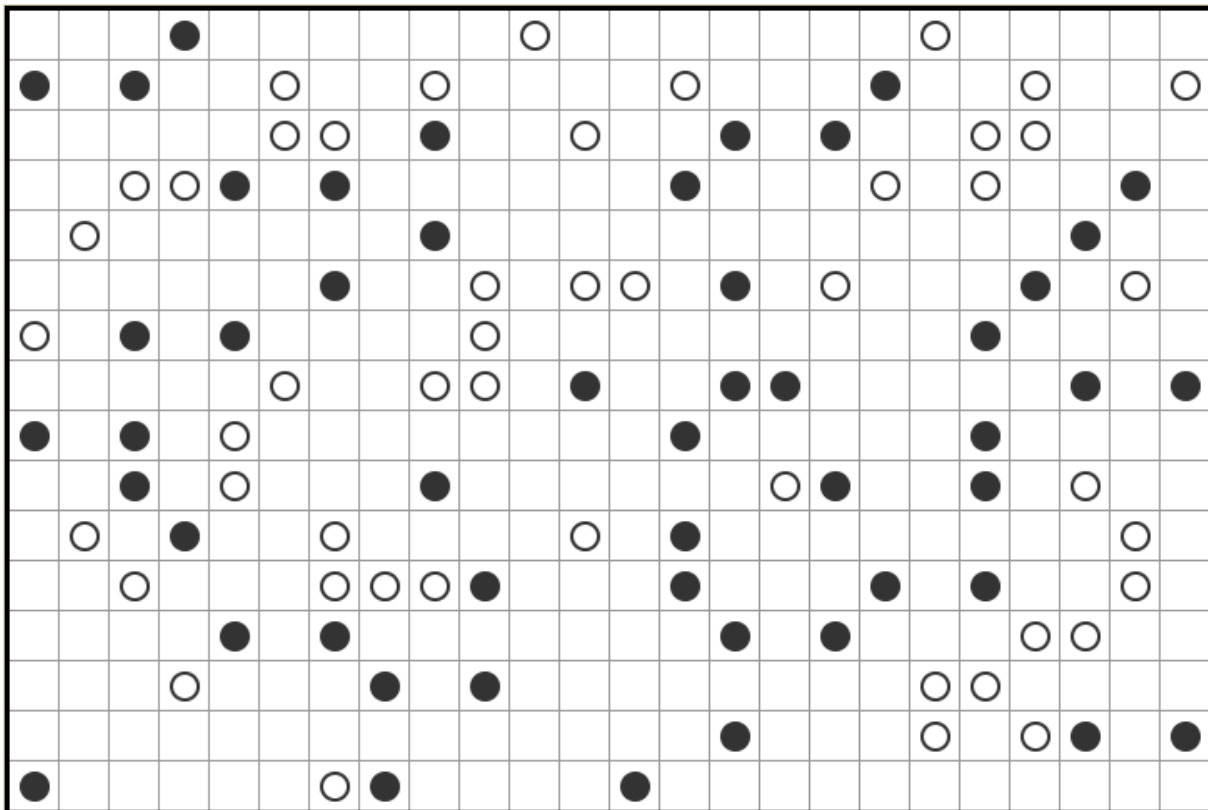
10.



11.



12.



MASYU

Za vztrajne

5

