



VARNA GESLA

Hitri nasveti za kreiranje in shranjevanje gesla za zaščito podatkov.

RAZLIČNI ZNAKI

Uporabi male in velike črke, posebne znake in številke.

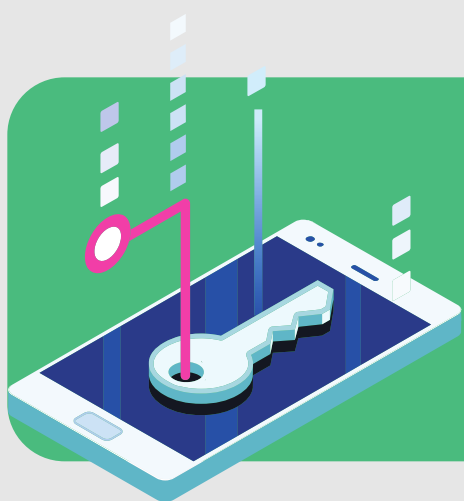


NE PONAHLJAJ

Za vsako spletno mesto imej svoje geslo.

NAKLJUČNO

Izogibaj se geslom, ki vsebujejo tvoje osebne podatke. Naj bo sestavljeno naključno.



DOLGO

Geslo naj bo dolgo vaj 10 znakov, več kot je, bolj bo varno.

POGOSTA MENJAVA

Geslo čim večkrat menjaj, s te si zagotoviš manjše možnosti zlorabe.



NIKOMUR NE ZAUPAJ

Gesla naj bodo tvoja skrivnost in jih nikomur ne zaupaj.



Ne pozabi se iz naprav odjaviti!