

SPOZNAVANJE OKOLJA – 3. Razred

NAVODILA ZA UČITELJE ALI STARŠE

Tematski sklop: Živa bitja

Naslednji delovni listi se navezujejo na predmet spoznavanje okolja za 3. razred in sicer na tematski sklop živa bitja. Delovni listi so bili izdelani na podlagi učnega načrta (2011), ki ga predpisuje ministrstvo za šolstvo. Zato predlagamo, da najprej otrokom pripravite učne ure, kjer otroci:

- spoznajo živa bitja in njihova okolja (delno 1. naloga in 2. naloga),
- spoznajo, da živali delimo na rastlinojede in mesojede ter jih znajo razvrstiti (delno 1. naloga in 10. naloga),
- spoznajo ekosisteme in jih znajo opisati (2. naloga in 5. naloga),
- spoznajo, da živa bitja sprejemajo zrak, vodo in hrano, ter da jih oddajajo tudi v okolje (3. naloga),
- spoznajo, da lahko živali zimo prespijo, predremljejo ali pa so aktivni (4. naloga),
- spoznajo, da poznamo užitne in neuzitne gobe, jih znajo nekaj naštetih ter vedo, kje gobe rastejo (6. naloga, 7. naloga, 8. naloga in 9. naloga),
- spoznajo življenjski krog človeka, in drugih živali (11. naloga, 12. naloga, 13. naloga in 14. naloga).

Dodale pa smo še dve nalogi, kjer se bi učenci učili in zabavali. Ti dve sta namenjeni predvsem ponavljanju (15. naloga in 16. naloga).

Na koncu je dodana še 17. naloga, ki je kot dodatek pri življenjskem krogu, kjer lahko otrokom pokažete v živo življenjski krog neke živali.

1. NALOGA

Pred teboj so slike različnih živali, ki prebivajo na planetu Zemlja. Živali najprej poimenuj, nato pa reši še drugi del naloge.



Izreži slike živali in jih pravilno razdeli v tabelo na naslednji strani.



RASTLINOJEDE ŽIVALI	MESOJEDE ŽIVALI

2. NALOGA

Na naslednjih nekaj straneh so slike različnih ekosistemov. Pod njimi so slike živali, ki jih moraš izrezati in jih nalepiti v ustrezen ekosistem.

GOZD



MORJE



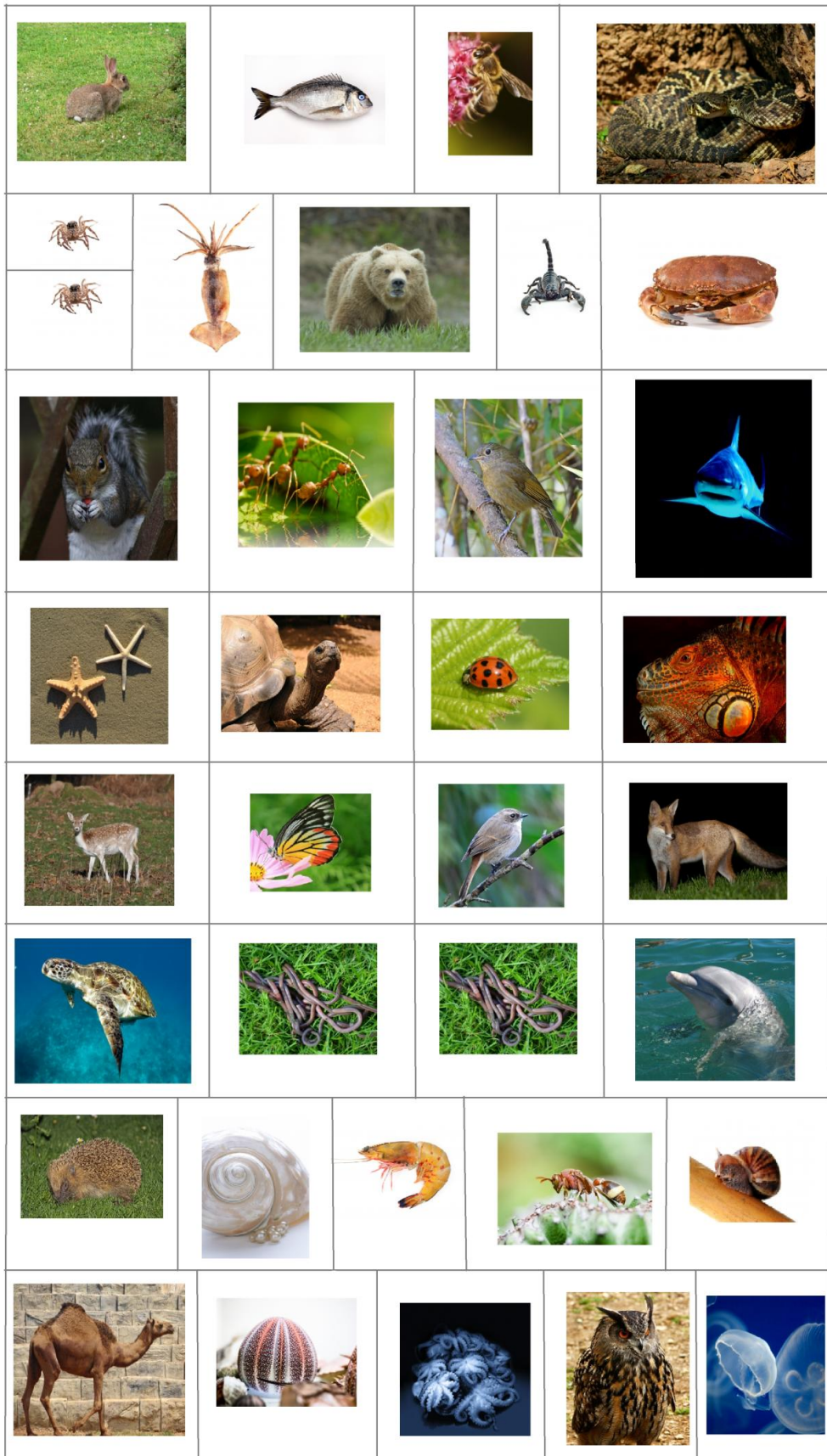
PUŠČAVA



TRAVNIK



Izreži spodnje slike živali po črtah in jih nalepi v ustrezen ekosistem.



3. NALOGA

Živa bitja potrebujejo za uspešen razvoj in rast ZRAK, VODO in HRANO. Za vsakega izmed naštetih dejavnikov povej, zakaj so nujno potrebni, da živa bitja preživijo.

ZRAK:

VODA:

HRANA:

4. NALOGA

Živali poveži k oblčku v katerem piše, kako določena žival preživi zimo.



6. NALOGA

KAJ VEŠ O GOBAH? (svoj odgovor obkroži)

- Vse gobe so užitne.
 - a) DA
 - b) NE

- Če gobe ne poznam, jo ne naberem in jo pustim, da še najprej raste v gozdu.
 - a) DA
 - b) NE

- Gobe rastejo
 - a) samo na tleh.
 - b) na tleh, deblih in štorih.
 - c) samo na deblih.
 - d) samo na štorih.

- Jurček je predstavnik
 - a) užitnih gob.
 - b) strupenih gob.

- Mušnica je predstavnik
 - a) užitnih gob.
 - b) strupenih gob.

- Gobe lahko ločimo glede na (možnih več odgovorov)
 - a) barvo.
 - b) velikost.
 - c) trdnost.
 - d) užitnost.

7. NALOGA

Na črto napiši ime gobe, ki jo vidiš na sliki.

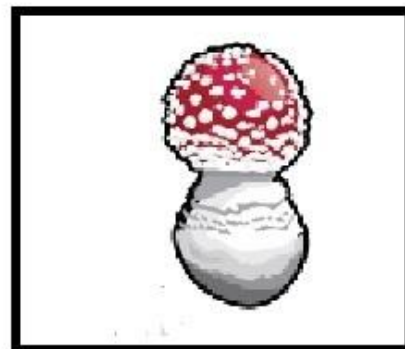
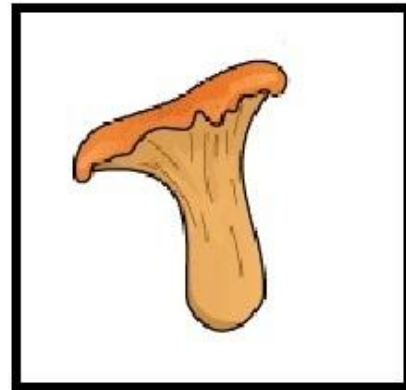


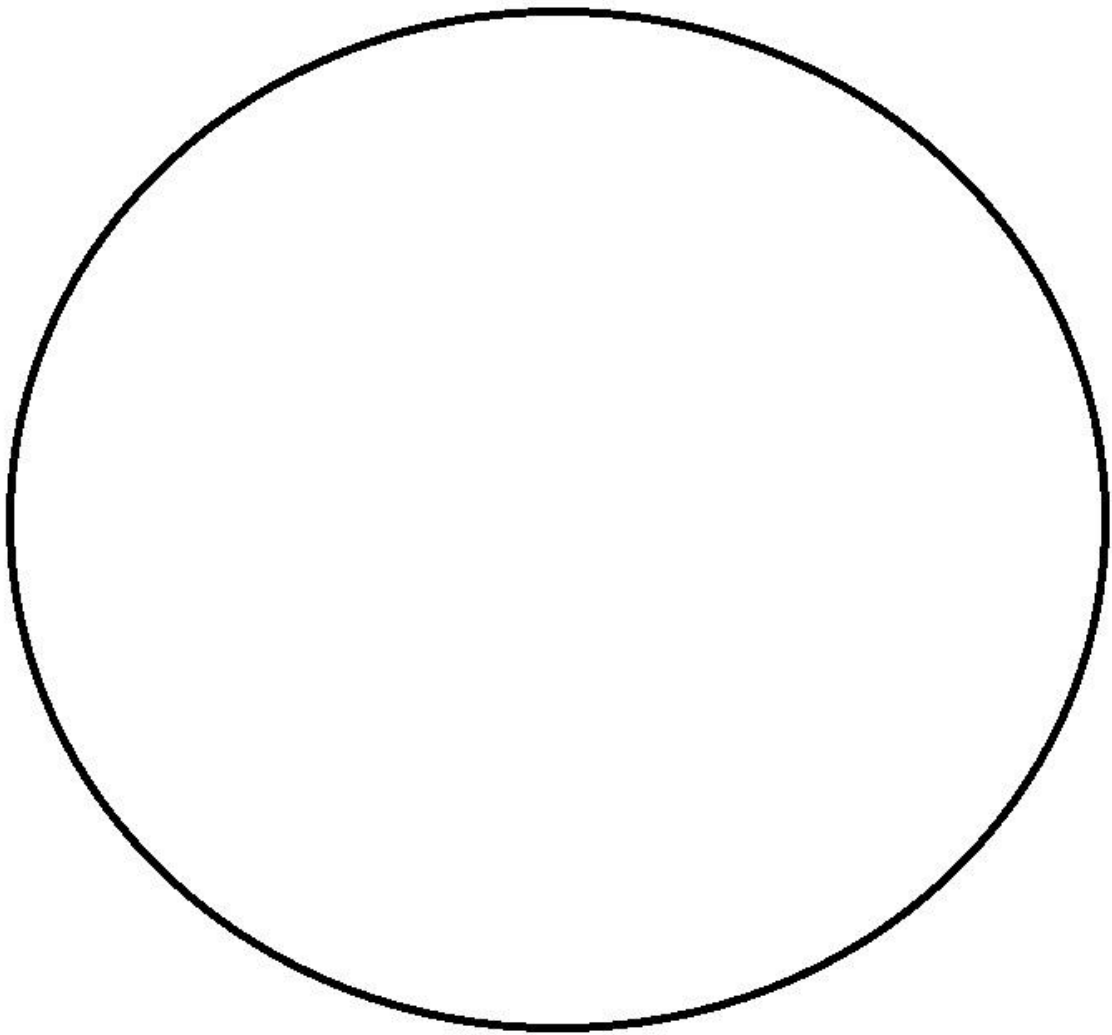




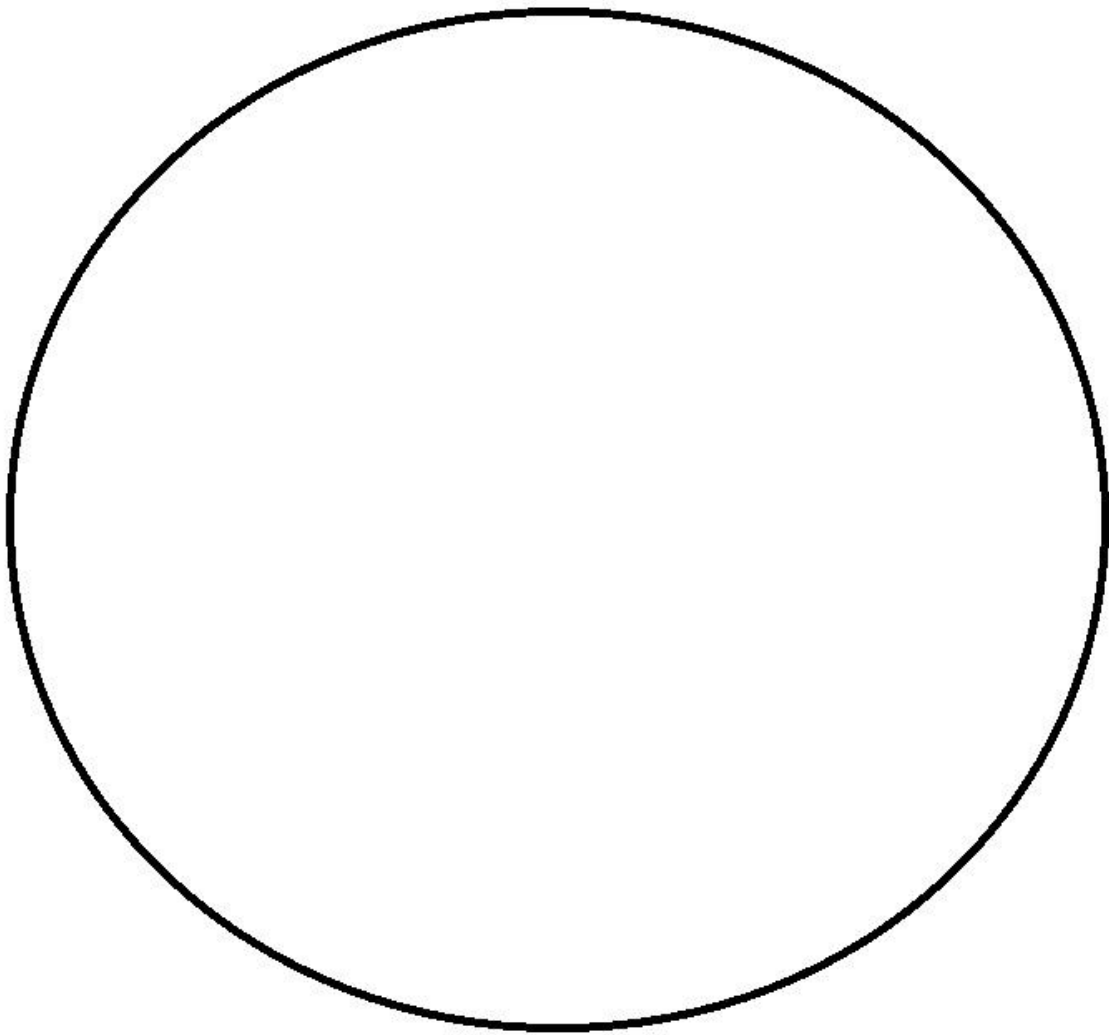
8. NALOGA

Izreži slike gob in jih prilepi v ustrezen krog (ali je goba strupena ali ne).





NESTRUPENE GOBE



STRUPENE GOBE

9. NALOGA

S pomočjo prejšnjih nalog napiši nekaj o gobah (5 stavkov).

1.

2.

3.

4.

5.

10. NALOGA

Predstavljaljaj si, da si najboljši kuhar naokrog in da imaš v lasti veliko restavracijo za ljudi ter živali.

Najprej si izmisli ime tvoje restavracije in ga napiši na tole črto:

Tu so naštetje živali in ljudje, ki pridejo v tvojo restavracijo.

- Vegetarijanka Zala
- Konj
- Maček
- Ameriški gož
- Vsejed Matej
- Paličnjak
- Čebela

Spodaj je naštetje najrazličnejša hrana iz katere lahko pripraviš prigrizek oz. pojedino za žival ali človeka. Paziti moraš le na to, da rastlinojede živali ne boš nahranil/a z mesom.

- | | | |
|---------------------|-------------|----------------|
| - oves | - miš | - listi hrasta |
| - zelenjavna rižota | - nektar | - cvetni prah |
| - podgana | - seno | - krompir |
| - solata | - perutnina | - riba |
| | - klobasa | - listi robide |

JEDILNIK

Vsakemu bitju pripiši, kaj bo jedel.

Vegetarijanec Matej (deček): _____

Konj: _____

Maček: _____

Ameriški gož: _____

Vsejedka Zala (deklica): _____

Paličnjak: _____

Čebela: _____

11. NALOGA

Razporedi določena življenjska obdobja pri človeku, metulju in kobilici. Pomagaj si s sliko na naslednji strani.

- **ČLOVEK:**

- **METULJ:**

- **KOBILICA:**

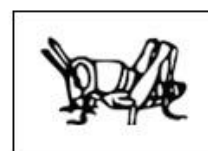
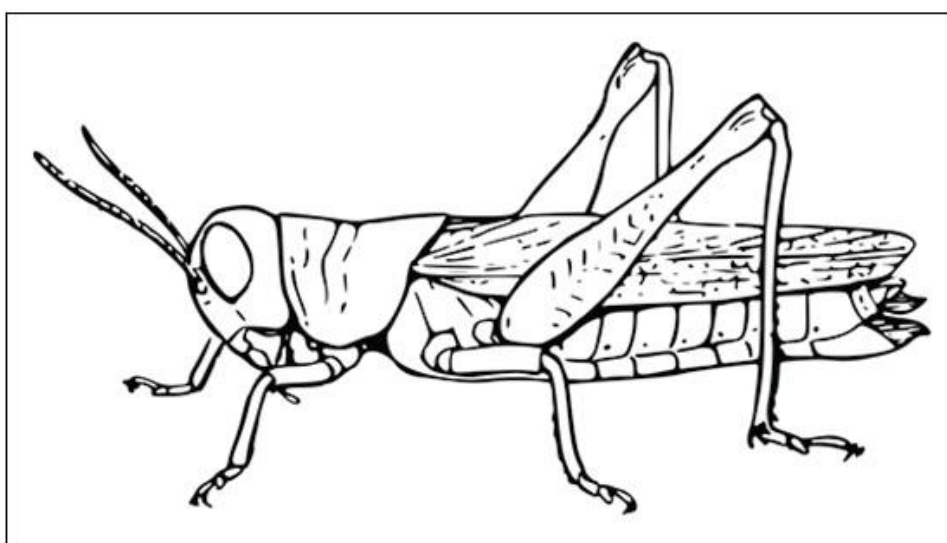
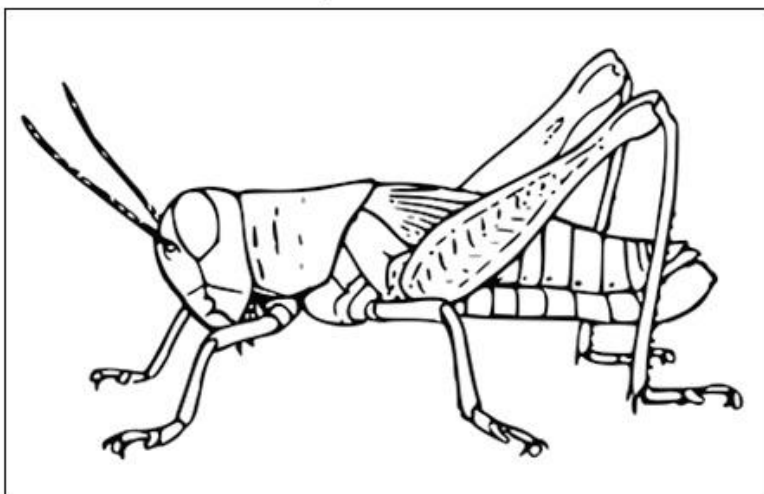
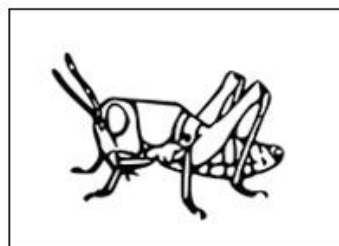
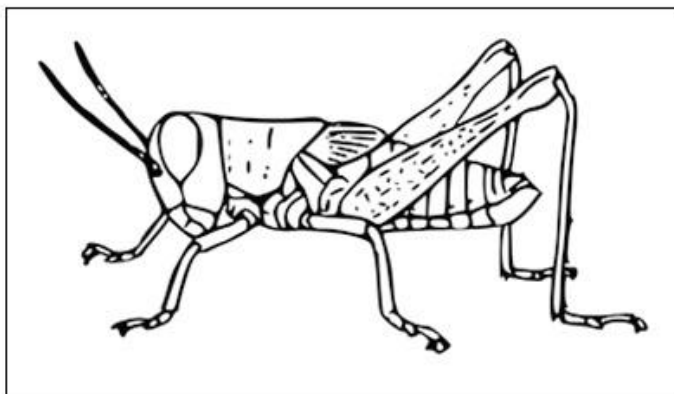
Izreži in nalepi na prejšnjo stran.



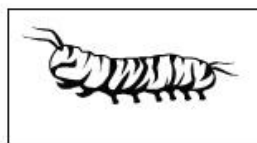
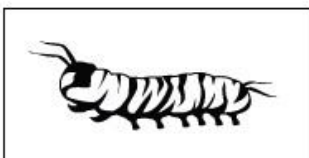
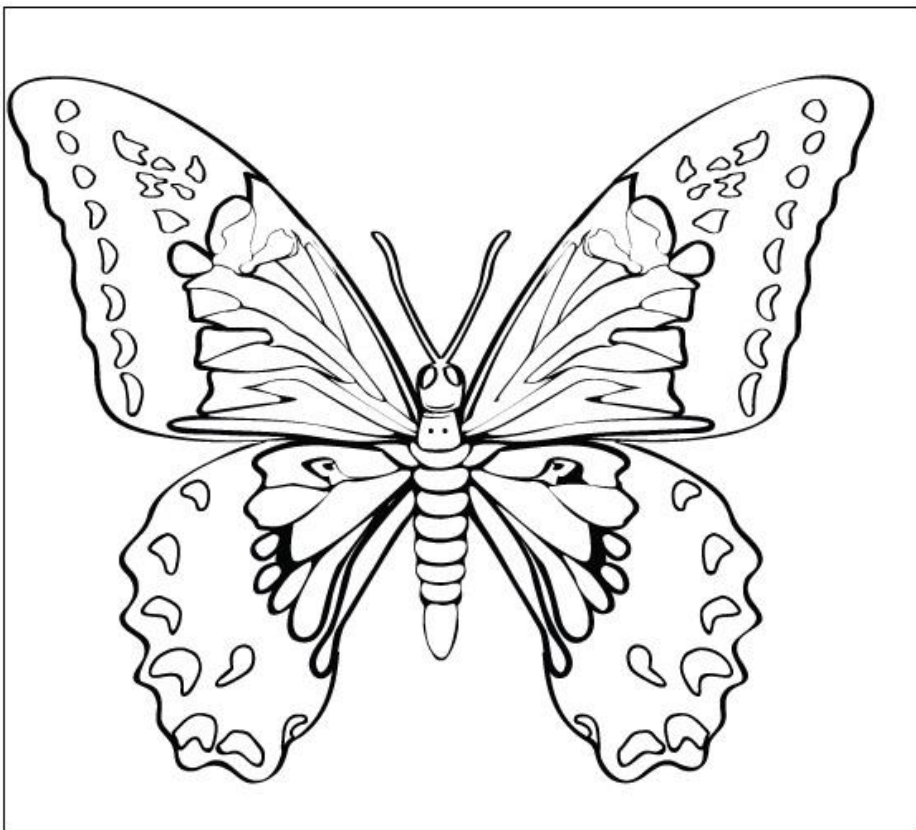
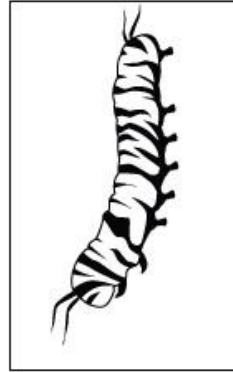
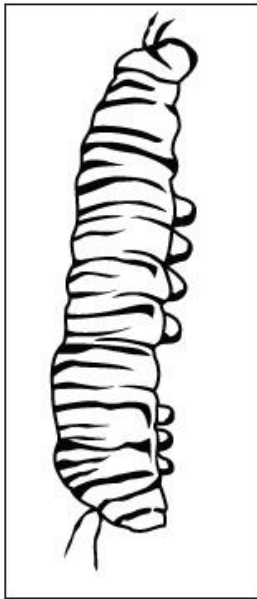
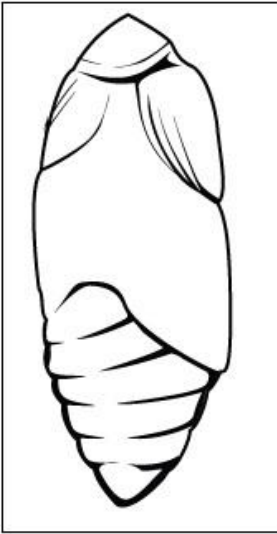
14. NALOGA

Slike kobilice in metulja prilepi v pravilnem vrstnem redu. Slike tudi pobarvaj.

KOBILICA



METULI



15. NALOGA

K uganki pripiši za katero žival gre.

V cikcak rovu pod zemljo

Je črnuh prav lepo;

Z deževniki se baše,

Ne pogreša sadne kaše.

Gostodlaka, dolgorepa

Z vej drevesa prah otepa.

Sredi gozda nima mize,

Kar na veji lešnik grize.

Pikaste so koristne,

Ker jedo ušice listne.

»Zleti, zleti v nebo ...«

Rečem, ko zagledam jo.

Zvita kot vezalka,

ždi ob gozdni poti,

vijuga kot plesalka,

ne hodi ji naproti.

Čisto majhna je živalca,
Komaj za stotinko palca,
Vidiš jo samo poleti,
V tihi noči z lučko sveti.

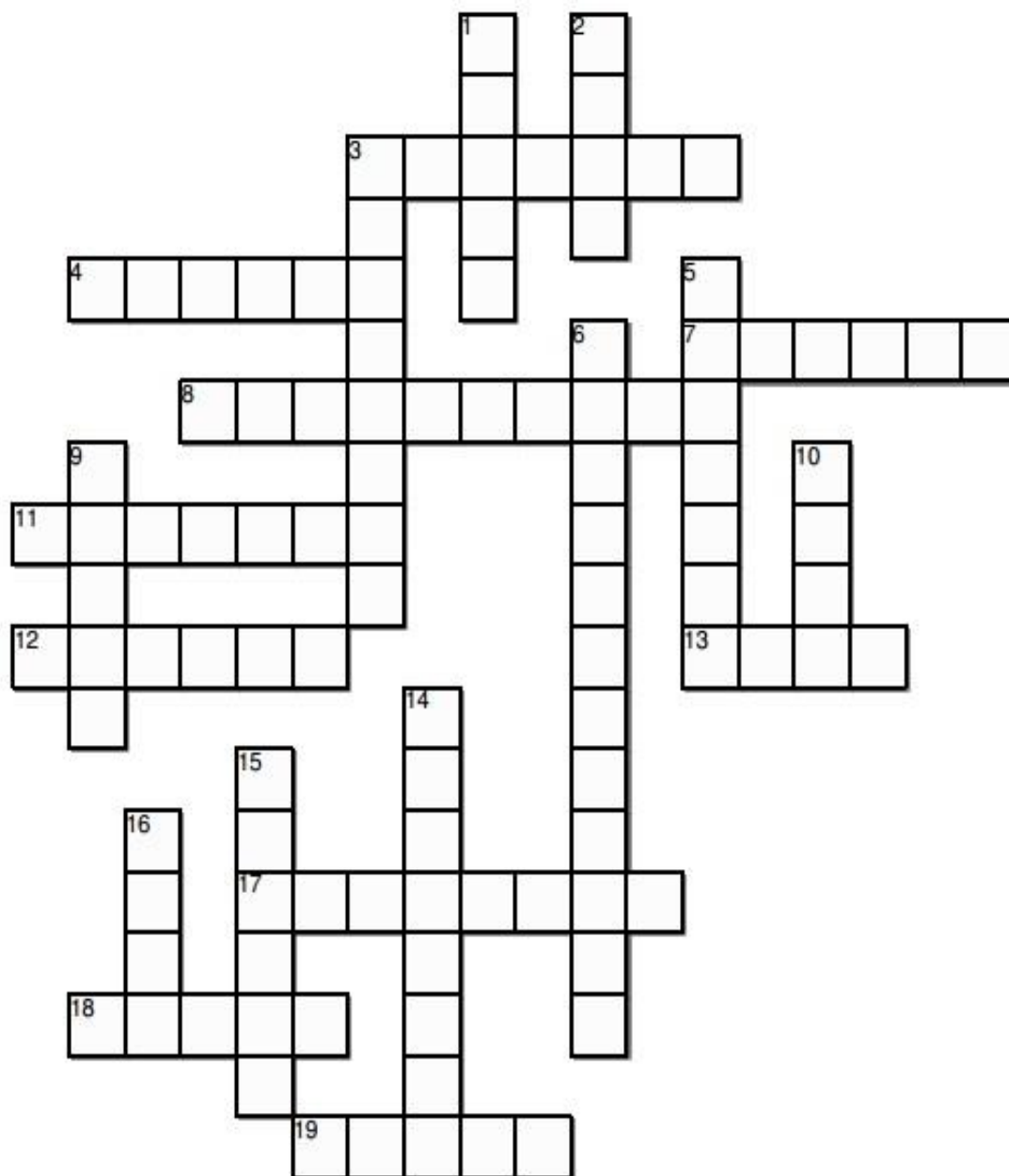
Glavo ima, noge ima,
nima repa,
zvije se, zbode te,
kadar je kepa.

Dolgi uhlji, plah korak,
urne noge, a kožuh mehak.

16. NALOGA

Za ponovitev rešite križanko. Pomagaj si z opisi na naslednji strani.

ŽIVA BITJA, GOZD IN TRAVNIK



VODORAVNO:

3. V gozdu jih povsod mrgoli, največ pa jih najdemo na mravljišču.
4. Človek, ki dela v gozdu.
7. Najprej ga jemo v solati, nato travnike porumeni in na koncu še z lučkami nove rastline zasadi. Kaj je to?
8. Raste na travniku in ima velike cvetove, ki so v sredini rumeni, okoli pa beli.
11. Z njimi se hranijo ptice, pajki in druge živali.
12. Pisana žival, ki jo spomladi največkrat vidimo na cvetlicah.
13. Človek, ki živi na kmetiji, kosi travo in skrbi za živali.
17. Žival brez nog, katere telo sestavljajo kolobarji.
18. Je majhen in ima 8 nog, mnogi ljudje se ga bojijo. Katera žival je to?
19. Žival, ki nam daje mleko.

NAVPIČNO:

1. Drevo, katerega plod je želod.
2. Žival s hišico, ki leze zelo počasi.
3. Mur, mur, mur _____.
5. Spomladi na njem najdemo veliko cvetic in živali.
6. Žival, ki je rdeče barve in ima črne pike.
9. Drevo, katerega plod je žir.
10. Kaj so jurčki, lisičke in mušnice?
14. Katera žival zakoplje orehe in lešnike?
15. Žival, ki zimo preživi v brlogu na zimskem spanju.
16. Ptica, ki podnevi spi, ponoči pa dela.

17. NALOGA

* Skupaj z razredom pojdite v naravo in poiščite ličinko metulja ali paglavca žabe. Naredite primerno življenjsko okolje zanj in opazujte, kaj se dogaja z njim. Ko bo žival odrasla, jo spustite v naravo.