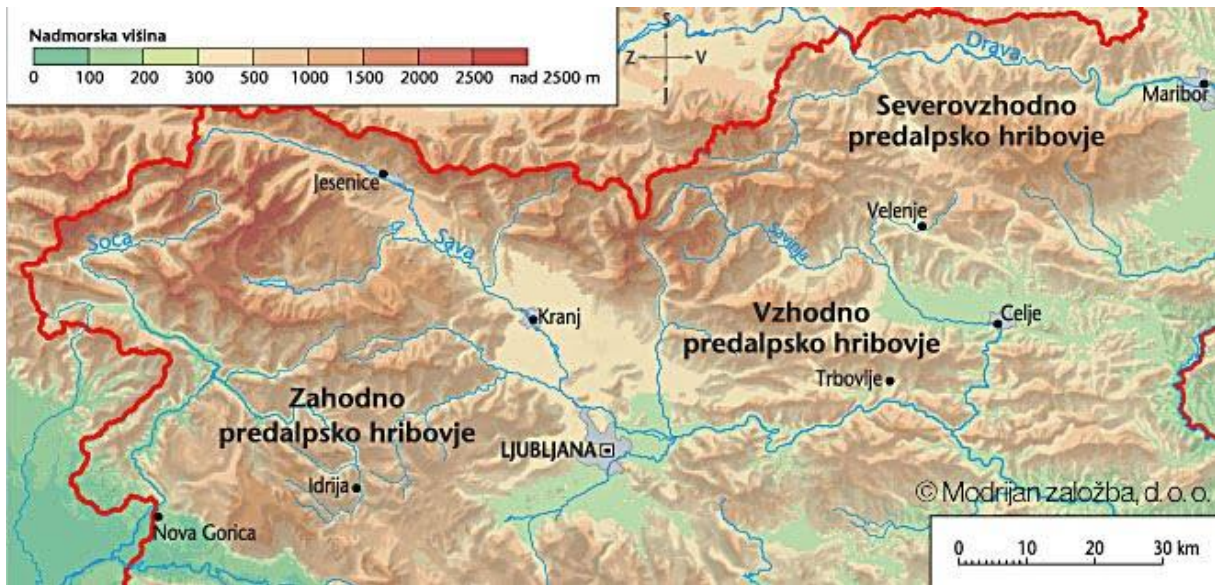


PREDALPSKE POKRAJINE

GEOGRAFSKA LEGA IN DELITEV

Značilna je pestra kamninska sestava, razgiban relief, ozke rečne doline in velike kotline.

Tu so največja slovenska mesta in velik del industrije.



Delimo jih na 4 dele:

1. ZAHODNO PREDALPSKO HRIBOVJE

- Tolminsko, Idrijsko, Škofjeloško in Polhograjsko hribovje,
- obsega območje, zahodno od Ljubljane.

2. VZHODNO PREDALPSKO HRIBOVJE

- vzhodno od Ljubljane,
- obsega Posavsko hribovje;
- Trbovlje, Zagorje, Hrastnik.

3. SEVEROVZHODNO PREDALPSKO HRIBOVJE

- Od Celja do meje z Avstrijo.
- Pohorje, Kozjak.
- Doline:
 - Dravska dolina,
 - Velenjska kotlina,
 - Celjska kotlina.

4. LJUBLJANSKA KOTLINA



NARAVNOGEOGRAFSKE ZNAČILNOSTI PREDALPSKIH POKRAJIN

- Prevladujeta apnenec in dolomit, na SV pa magmatske in metamorfne kamnine.
- Dna kotlin so zapolnjena z rečnimi nanosi.
- Največje reke: Sava, Savinja, Drava.
- Zmerno celinsko podnebje.
- Pogost je temperaturni obrat v dolinah/kotlinah.
- Gozdovi v hribovju, v dolinah so izkrčeni.
- Reke imajo dobre možnosti za hidroenergetsko izrabo.
- Zaradi naselij in industrije so reke močno onesnažene.



Temperaturni obrat v Ljubljanski kotlini

DRUŽBENOGEOGRAFSKE ZNAČILNOSTI

- Razložena poselitev

(→ gručaste vasi; na slemenih in prisojnih območjih: samotne kmetije in zaselki; osojna pobočja so neposeljena).



Razloženo naselje v dolini Gradašnice



Samotna kmetija pod Olševo



Slovenj Gradec



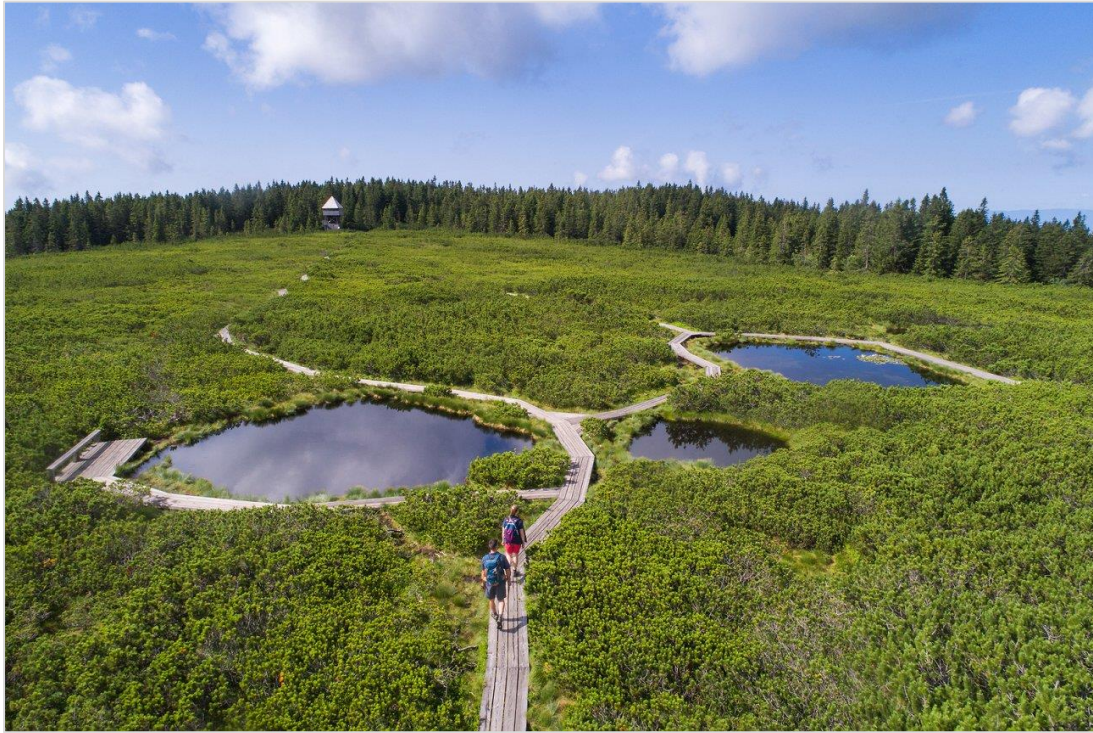
Ljubljana

- Poselitev do 1100 m (na Z) in 1300 m (na V).
- Pobočja so območja izseljevanja → zaraščanje.
- Najpogosteje so poseljene večje kotline in doline.
- Gostota poselitve je nad slovenskim povprečjem.

- Večja mesta nudijo poselitev in zaposlitev → to so velika gospodarska središča → na obrobju so spalna naselja.
- Rudarstvo v preteklosti:
 - **Idrija** (živo srebro),
 - **Mežica** (svinec, cink),
 - **Hrastnik, Trbovlje, Zagorje** (premog).
- Začetek industrializacije na tem območju → različne vrste industrije → je najbolj industrializirano območje v Sloveniji.
- Večina prebivalstva se ukvarja s kmetijstvom (prevladujeta živinoreja in gozdarstvo).
- **Turizem** (Bled, Ljubljana, Pohorje ...).
- **Energija:**
 - HE na Dravi, Savi,
 - TE Šoštanj,
 - Rudnik lignita Velenje.
- **Glavne prometne povezave v Sloveniji:**
 - Gorenjska in štajerska avtocesta
 - Zidani Most = železniško vozlišče



Zidani Most



Lovrenška jezera na Pohorju



Škofja Loka



Bled



HE na Savi

LJUBLJANSKA KOTLINA

Sestavljajo jo:

- Dežela in Blejski kot,
- Dobrave,
- Kranjsko-Sorško polje,
- Kamniškobistriško polje,
- Ljubljansko polje in
- Ljubljansko barje.

Ljubljanska kotlina je:

- največja sklenjena ravnina v Sloveniji,
- tektonska udornina,
- reke so kotlino na debelo zasule s prodom,
- večji del kotline ima zmerno celinsko podnebje,
- v hladni polovici leta je pogost temperaturni obrat,
- najgosteje poseljeno območje Slovenije,
- v kotlini živi več kot $\frac{1}{4}$ vsega prebivalstva Slovenije,
- celotna kotlina ima odlične prometne povezave,
- naše največje letališče → Letališče Jožeta Pučnika,
- rodovitne prsti na rečnih terasah in ugodne podnebne razmere → osnova kmetijstva,
- močna industrijska središča,
- turizem.