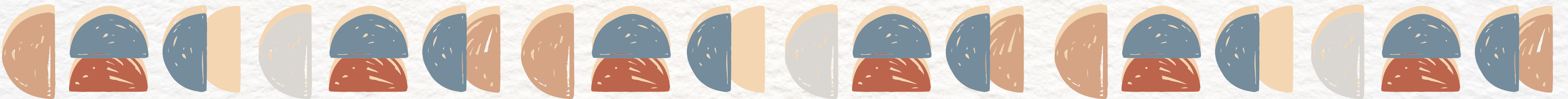


ACENTUACIÓN

ŠC Postojna, 1. letniki
Curso 2023-24



LAS SÍLABAS

Las palabras se dividen en sílabas.

Pueden tener:

1 sílaba



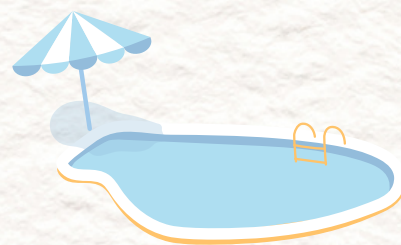
sol

2 sílabas



ca-sa

3 sílabas



pis-ci-na

4 sílabas



ex-tran-je-ro

PALABRAS DE 1 SÍLABA

En general, no se acentúan con tilde.



sol



sal



fin

**Pero sí se acentúan para diferenciar el significado
= tilde diacrítica**

LA TILDE DIACRÍTICA

Es la tilde que se utiliza para diferenciar palabras que se escriben de la misma forma pero tienen significados diferentes (palabras homógrafas).

él	Pronombre personal	<i>Él es mi amigo.</i>
el	Artículo	<i>El bolígrafo es azul.</i>
tú	Pronombre personal	<i>Tú eres mi mejor amiga.</i>
tu	Adjetivo posesivo	<i>Me gusta tu mochila.</i>
mí	Pronombre personal	<i>A mí me gusta la paella.</i>
mi	Adjetivo posesivo	<i>Tú eres mi mejor amiga.</i>
sé	Verbo ser/saber	<i>Sé más cuidadoso. / Sé tocar el piano.</i>
se	Pronombre	<i>Antonio se fue a Italia.</i>

sí	Afirmación	<i>Sí, hablo inglés.</i>
si	Condicional	<i>Si estudias, vas a aprobar el examen.</i>
dé	Verbo dar	<i>Espero que mi madre me dé dinero.</i>
de	Preposición	<i>Soy de Eslovenia.</i>
té	Infusión	<i>En invierno siempre tomo el té.</i>
te	Pronombre	<i>¿Te ayudo?</i>
más	Adverbio de cantidad	<i>Me gusta más la playa que la montaña.</i>
mas	"pero"	<i>Estudio, mas no lo entiendo.</i>
por qué	Interrogativo	<i>¿Por qué no me quieres?</i>
porque	Responde	<i>Porque no me gustas.</i>

TIPOS DE PALABRAS

Las palabras en español se dividen en 4 grandes grupos, según su acento tónico

1. Palabras **AGUDAS**

La sílaba tónica es la última.

saber, conocer

2. Palabras **LLANAS**

La sílaba tónica es la penúltima.

tejado, vitamina

3. Palabras **ESDRÚJULAS**

La sílaba tónica es la antepenúltima.

médico, llámame

4. Palabras **SOBRESDRÚJULAS**

La sílaba tónica es la ante- antepenúltima.

cuéntamelo, quítatelo

PALABRAS AGUDAS

Son palabras que cuando se pronuncian, tienen la fuerza de su entonación en la última sílaba, es decir, al final de la palabra.

Ejemplos: saber, conocer, escribir, amistad, reloj.

Las palabras agudas llevan tilde si terminan en vocal, -n, -s.

Ejemplos: papá, mamá, café, marroquí, camión, francés

PALABRAS LLANAS

Son palabras que cuando se pronuncian, tienen la fuerza de su entonación en la penúltima sílaba, es decir, en la segunda sílaba antes del final de la palabra.

Ejemplos: vitamina, libro, pregunta, cuaderno

Las palabras llanas llevan tilde si terminan en consonante, excepto -n, -s.

*Ejemplos: azúcar, difícil, lápiz, álbum, carácter**

PALABRAS ESDRÚJULAS

Son palabras que cuando se pronuncian, tienen la fuerza de su entonación en la antepenúltima sílaba, es decir, en la tercera sílaba antes del final de la palabra.

Ejemplos: título, gramática, fonética, matemáticas, médico, espectáculo

Las palabras esdrújulas y sobreesdrújulas siempre llevan tilde.

... PRONOMBRES ...

Como, cuando, cual, que, donde y quien **llevan tilde cuando aparecen en frases interrogativas y exclamativas.**

¿Cómo te llamas?

¿Cuándo es tu cumpleaños?

¿Cuál es tu número de teléfono?

¿Dónde vives?

¿Quién es tu mamá?

PRACTICAMOS...

Subraya la sílaba tónica. Podčrtaj naglašen zlog.

sabor

pereza

hambre

matanza

caramelo

esmeralda

concha

mermelada

malentendido

cucaracha

tiempo

frijol

carcajadas

resúmenes

llamada

Cancún

caracteres

girasol

Mediterráneo

naranja

torre

Carrasco

sinvergüenza

lechuga

gorila

lárgate

medicina

PRACTICAMOS...

Divide las palabras en sílabas y subraya la sílaba tónica. Besede razdeli na zloge in podčrtaj naglašeni zlog.

producto

ciudad

inicial

precio

océano

dirección

canción

Tarragona

césped

mecánicos

tortuga

terremoto

sombra

matamoscas

bosque

estúpido

verdad

escoba

PRACTICAMOS...

Pon la tilde donde sea necesario. Postavi tilde kjer je potrebno.

saxofon

cogi

decis

manchar

feliz

raton

aleman

tenedor

subir

patron

director

Paris

querran

irlandes

salvar

vale

aprendiz

dolor

sarten

melon

maton

volver

atras

cantar