

# VPRAŠANJA ZA PREVERJANJE ZNANJA – biologija 9. razred

## A. ČUTILA in KOŽA (DZ str. 46 - 52)

**Kje v možganih so centri za VID, SLUH, RAVNOTEŽJE, VOH in OKUS?**

**Opiši, kako na splošno delujejo čutila. Kakšen je pomen čutilnih celic, kje v čutilih se nahajajo?**

**Opiši zgradbo očesa in naloge posameznih delov.**

**Kako je oko zavarovano?**

Opiši, kako nastane slika.

Kaj so PALIČICE in ČEPKI? Zakaj ob šibki svetlobi vidimo le črno-belo?

**Naštej napake pri nastajanju slike. Kakšna očala potrebujemo v posameznih primerih?**

Opiši bolezni oči – SNEZNA SLEPOTA, NOČNA SLEPOTA, SIVA MRENA, ZELENA MRENA,...

**Opiši zgradbo ušesa in naloge posameznih delov.**

Opiši, kako slišimo.

**Opiši okvare bobniča. Kako jih preprečimo?**

Opiši zgradbo notranjega ušesa.

**Opiši zgradbo in delovanja organa za ravnotežje.**

Kako in kdaj je delovanje organa za ravnotežje moteno?

**Opiši, kako vohamo in, kako okušamo.**

**Opiši zgradbo in naloge kože.**

**Opiši prvo pomoč pri ranah, krvavitvah, opeklinah in ozeblinah.**

## B. GIBALA (DZ str. 58-61)

**Naštej naloge kosti.**

**Opiši zgradbo dolge kosti.**

Razloži, zakaj so kosti hkrati trdne in prožne. Opiši vlogo kolagena in mineralnih snovi.

**Naštej povezave med kostmi in navedi primere. Opiši zgradbo sklepa.**

**Naštej poškodbe kosti in sklepov ter opiši, kakšno prvo pomoč nudimo pri teh poškodbah.**

**Naštej in opiši bolezni kosti.**

**Opiši različne vrste mišic.**

Opiši zgradbo in delovanje skeletne mišice.

**Razloži, kaj vse mišice potrebujejo za delo in opiši, zakaj se skeletne mišice utrujajo.**

Razloži, kako na teko vpliva vadba.

## C. Spolovila in razmnoževanje (DZ str. 62-75)

**Naštej primarne spolne znake.** Kaj so primarni spolni znaki, kdaj se pojavijo.

**Naštej sekundarne spolne znake.** Kaj so sekundarni spolni znaki, kdaj se pojavijo, kaj sproži njihov pojav.

**Razloži, kako hormonske žleze delujejo ob začetku pubertete.** Kakšna je vloga mod in jajčnikov?

**Ob skici poimenuj in opiši dele moških in ženskih spolovil. Kakšne so naloge posameznih delov?**

**Opiši pot JAJČECA in pot SEMENČIC.**

Kakšna je kombinacija ženskih in kakšna moških spolnih kromosomov?

**Kaj je MENSTRUALNI CIKEL? Opiši ga.**

**Kaj je OPLODITEV? Kje pride do oploditve? Opiši dogajanje po oploditvi od spojka do poroda.**

**Kako se zaščitiš pred nezaželjeno nosečnostjo? Naštej in opiši kontracepcijska sredstva.**

**Naštej spolno prenosljive bolezni. Kako se zaščitiš pred njimi, kaj storiš, če sumiš, da si okužen-a?**

**Na kakšne načine lahko poskrbiš za zdravje svojih spolovil?**

**RAZLOŽI POJME:**

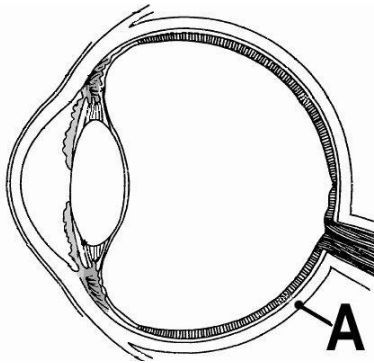
SEME ali SPERMA, EREKCIJA, MODA, OVULACIJA, JAJČNIK, SPOJEK ali ZIGOTA, ZARODEK, PLOD, POSTELJICA, STERILIZACIJA, DVOJNA KONTRACPCIJA, URGENTNA KONTRACPCIJA

# NALOGE za VAJO (BIO 9.r)

## 1. Izpolni tabelo.

čutilo	Kje se nahajajo čutilne celice?	Kaj je za čutilne celice dražljaj?	Kje ima čutilo center v CZS?
Oko			
Uho - ravnotežje			
Uho - sluh			
Jezik			
Nos			
Koža			

## 2. Poimenuj s črko označen del očesa in reši naloge.



A \_\_\_\_\_

S črko B na skici označi lečo.

Kateri deli očesa so oslabljeni pri STAROSTNI DALJNOVIDNOSTI?

\_\_\_\_\_

Opiši, kakšno se oko zavaruje pred premočno svetlobo. \_\_\_\_\_

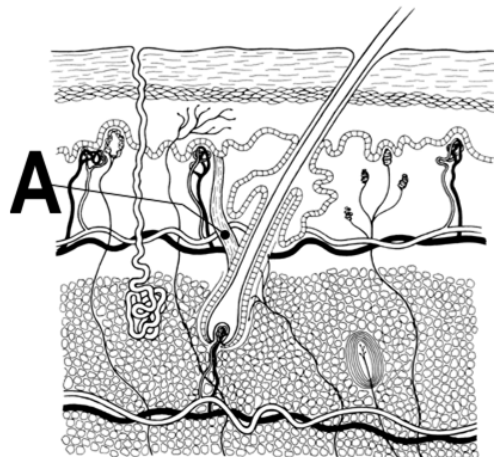
\_\_\_\_\_  
 \_\_\_\_\_  
 \_\_\_\_\_

## 3. Poimenuj označen del kože in reši naloge.

A: \_\_\_\_\_

Na skici označi: s črko **B vrhnjico**,  
 s črko **C žlezo znojnico**.

Opiši, kako nas koža varuje pred sončnimi žarki.



Kako se koža spremeni med puberteto?

Kakšno vlogo imajo hormoni pri nastanku aken?

#### 4. Obkroži pravi odgovor.

##### Do utrujanja mišic pride, ker

- a) v vlakna pride premalo glukoze
- b) v vlakna pride premalo kisika
- c) se v vlaknih kopiči ogljikov monoksid
- d) se v vlaknih kopiči voda

##### Kako imenujemo bolezen kosti, pri kateri kosti postanejo bolj porozne zaradi pomanjkanja kalcija?

- a) rahitis.
- b) osteoporoza.
- c) revmatizem.
- d) skolioza.

##### Katera mišična vlakna med porodom iztisnejo otroka iz maternice

- a) srčna prečno progasta
- b) skeletna prečno progasta
- c) gladka
- d) gladka in skeletna

##### Kje v ženskih spolovilih navadno pride do oploditve?

- a) v nožnici
- b) v maternici
- c) v jajcevodu
- d) v jajčniku

##### Ploske noge so neposredno posledica

- a) prevelike telesne teže
- b) Slabe prekrvavitve v nogah
- c) Ohlapnih vezi med nartnicami
- d) Slabe telesne držē

##### Mišice za delo potrebujejo veliko energije. V kakšno obliko se spreminja iz hrane energija v mišicah?

- a) v mehansko energijo
- b) v mehansko in toplotno energijo
- c) v toplotno energijo
- d) v električno energijo

##### Katera spojina nastaja v mišicah pri razgrajevanju glukoze on pomanjkanju kisika?

- a) voda
- b) ogljikov dioksid
- c) mlečna kislina
- d) kolagen

##### Ali lahko ista mišica upogiba in izteza nogo v kolenskem sklepu

- a) NE, ker je v kolenu več kosti.
- b) DA, če človek veliko trenira.
- c) NE, skeletne mišice delujejo v paru.
- d) DA, če so ostale mišice poškodovane.

##### Bobnič je

- a) med zunanjim in srednjim ušesom
- b) v notranjem ušesu
- c) med srednjim in notranjim ušesom
- d) v polžu

##### V kateri lobanjski kosti je notranje uho?

- a) v zagozdnic
- b) v senčnici
- c) v temenici
- d) v ličnici

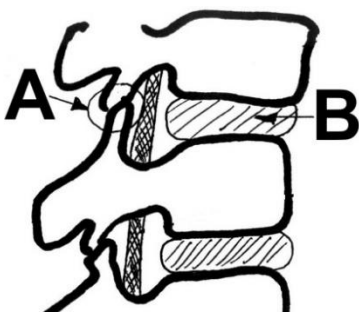
##### Katera slušna koščica je pripeta na ovalno okence polža?

- a) kladivce
- b) nakovalce
- c) stremence
- d) nobena
- e) vse

##### Vohamo lahko le snov, ki so

- a) hlapne in netopne v vodi
- b) hlapne in topne v vodi
- c) nehlapne
- d) nehlapne in topne v olju

#### 5. Na skici hrbtenice poimenuj označene povezave med kostmi in odgovori na vprašanja.



A \_\_\_\_\_

B \_\_\_\_\_

Kakšne povezave med kostmi še poznaš? \_\_\_\_\_

Kaj nastaja v kostnem mozgu kratkih kosti? \_\_\_\_\_

#### 6. Naštej poškodbe kosti in sklepov in opiši, kako pri teh poškodbah nudimo prvo pomoč.

## 7. Oglej si skico poteka oploditve in odgovori na vprašanja.

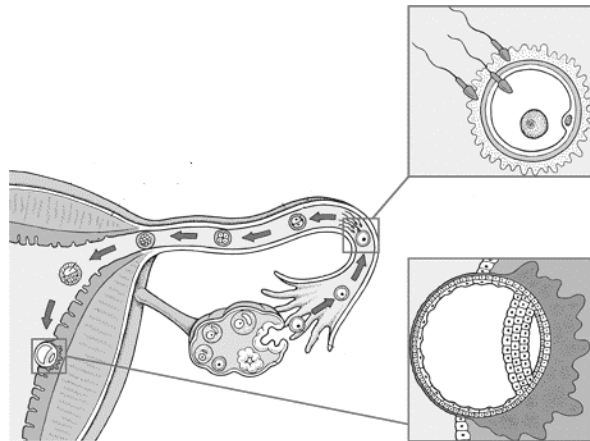
Kako se imenuje trenutek, ko zrelo jajčece zapusti jajčnik?

Kaj se z oplojenim jajčecem dogaja po oploditvi?

Kdaj se začne nosečnost?

Zakaj po uporabi urgentne kontracepcije ne pride do nosečnosti?

Kaj odloča o spolu otroka? Zakaj?



## 8. Zakaj je za zdravje spolovil pomembno:

**SAMOPREGLEDOVANJE:**

**UPORABA DVOJNE KONTRACEPCIJE:**

**HIGIENA:**

**CEPLJENJE:**

**PRAVILNO OBLAČENJE:**

## 9. Odgovori s kratkimi odgovori.

Kakšna **mišična vlakna** se nahajajo **v jeziku**? \_\_\_\_\_

Katera mišična vlakna delujejo brez naše volje? \_\_\_\_\_

**Koliko** in **kakšne kromosome** imajo **moški**? \_\_\_\_\_

Kako lahko preprečimo **snežno slepoto**? \_\_\_\_\_

Kakšno **vlogo** ima v telesu **eustahijeva cev** ali **troblja**? \_\_\_\_\_

Zakaj **rahitis** lahko preprečimo **z zmernim sončenjem**? \_\_\_\_\_

Kateri **deli kože** sodelujejo pri **uravnavanju telesne temperature**? \_\_\_\_\_