

DRUŽBA, 4. razred

UČNA TEMA: Lega domače pokrajine

CILJI:

- znati opisati lego domače pokrajine
- poznati različne geografske pojme
(podnebje, vreme, grič, hrib, gora, ravnina, dolina, kotlina, reka, potok,...)

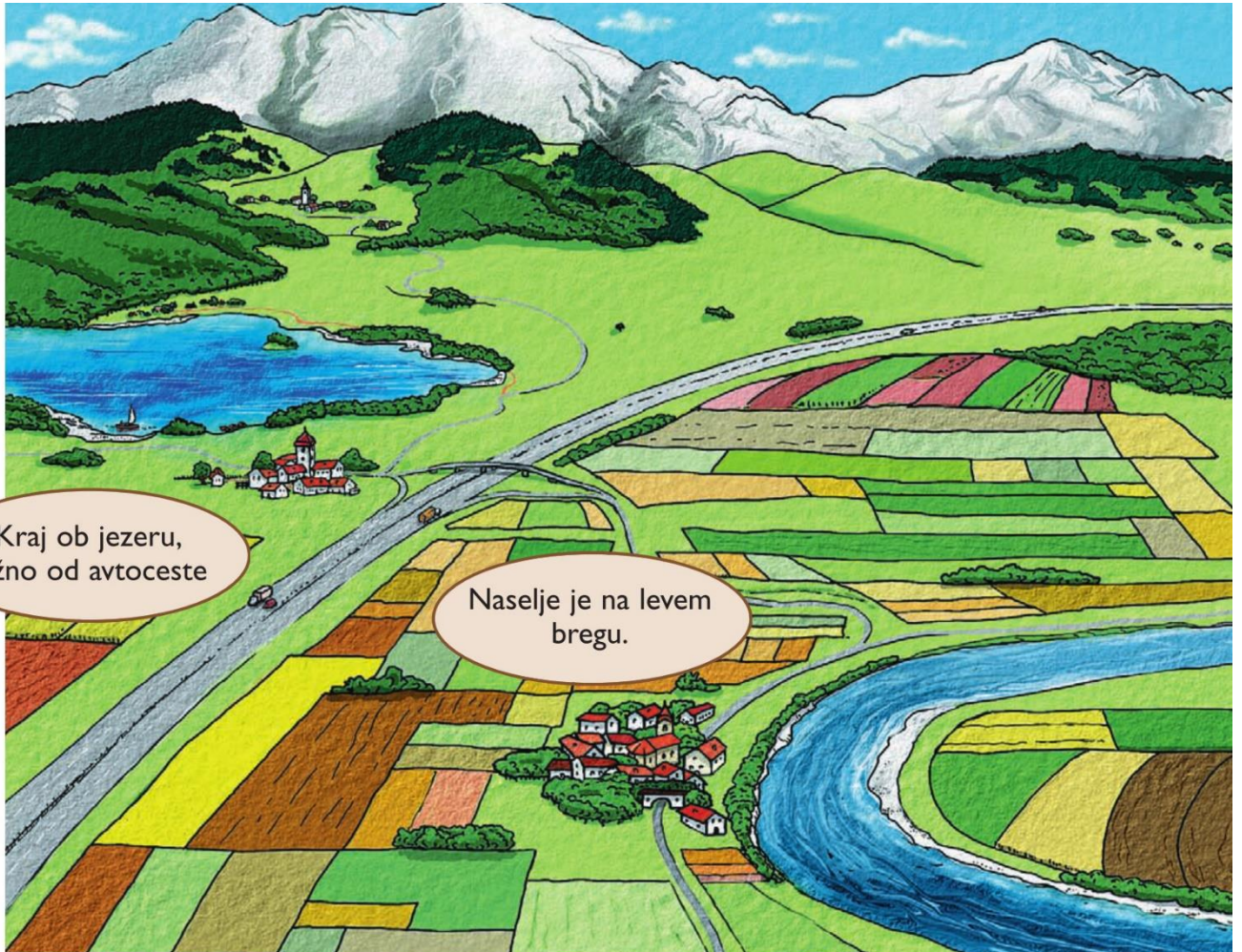
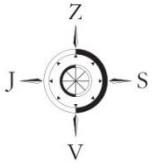
POTEK URE

1. Ponovimo.

Domača pokrajina je kraj z bližnjo okolico, kjer živimo.

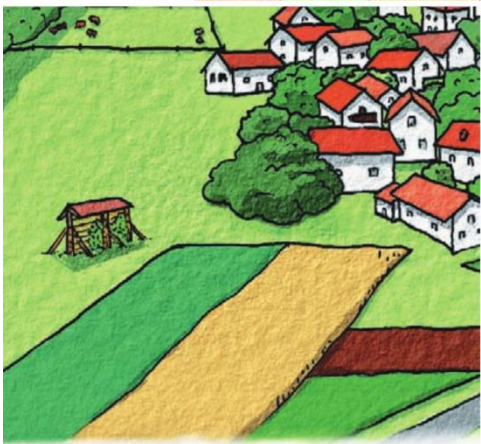
Pri opisu lege domačega kraja moramo navesti:

- **Kje leži kraj glede na površje** (ravnina, kotlina, gričevje, ob obali, na rečnem bregu, ob jezeru...)
- **Opišemo lego** (prisojna ali osojna stran hriba),
 - **Poimenujemo večje kraje v bližini,**
 - **Navedemo znamenitosti** (mlinarstvo),
- **Pomembne stavbe** (kulturne ustanove, tovarne, podjetja, ...)
- **Pomembne prometne povezave** (železnica, avtocesta, letališče)

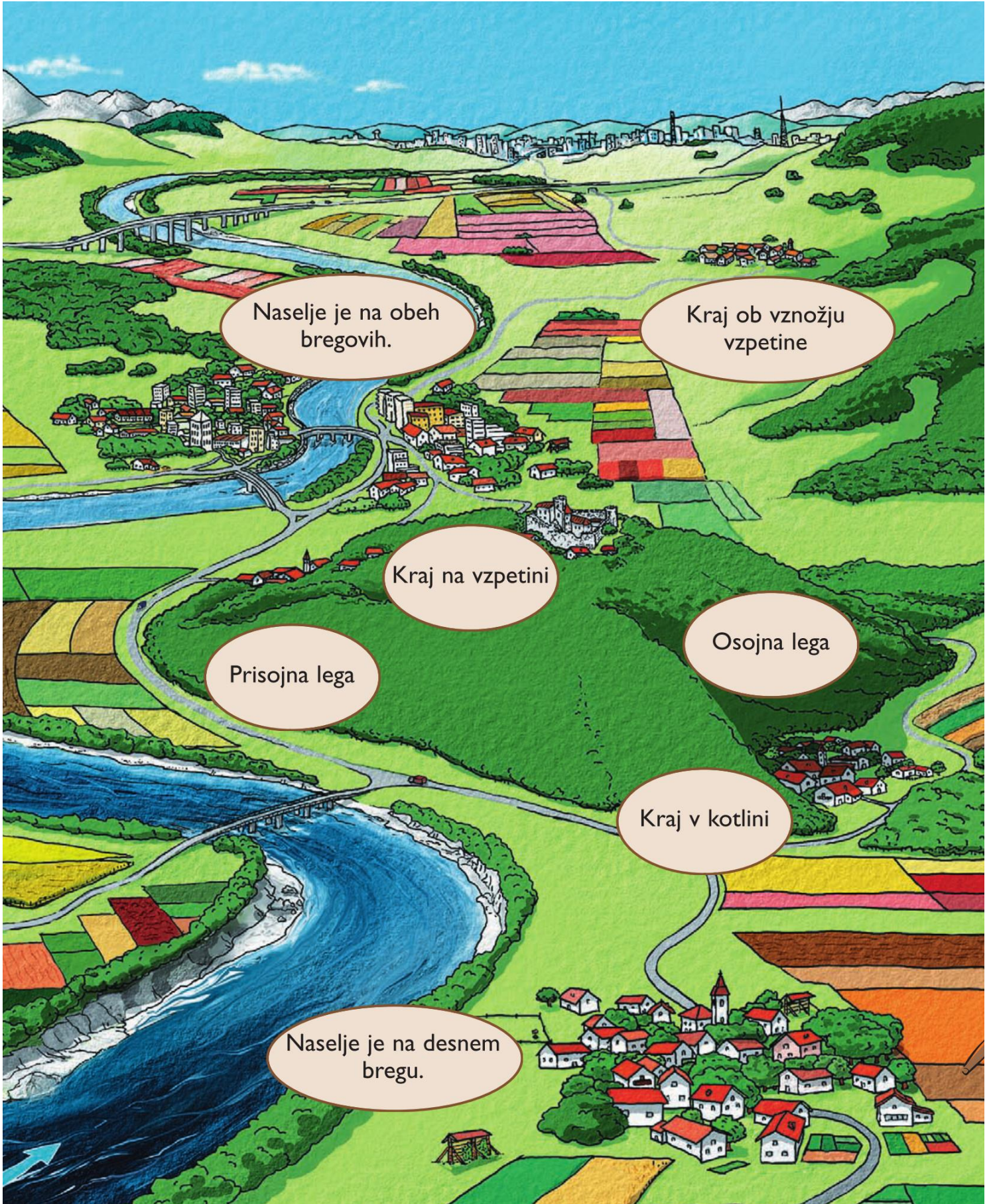


Kraj ob jezeru,
južno od avtoceste

Naselje je na levem
bregu.



Kraj na ravnini



Naselje je na obeh bregovih.

Kraj ob vznožju vzpetine

Kraj na vzpetini

Osojna lega

Prisojna lega

Kraj v kotlini

Naselje je na desnem bregu.

Prisojna stran je tista, na katero Sonce sveti večji del dneva.



Osojna stran je večji del dneva v senci.



Rastline za rast potrebujejo **čim več svetlobe**.
Zato **bolje uspevajo** na **prisojni strani**.

Hiše, ki so postavljene na prisojni strani, sonce bolj segreva, zato jih je treba pozimi manj ogrevati.

-proti Soncu
-južni del
-žarki padajo strmo

-stran od Sonca
-severni del
-žarki padajo položno

- sadovnjaki
- vinogradi
- hiše

- gozd
- smučišča



ZA PONOVIŠTEV REŠIMO PRILOŽEN UČNI LIST.

DOMAČA POKRAJINA

Ime: _____

Datum: _____

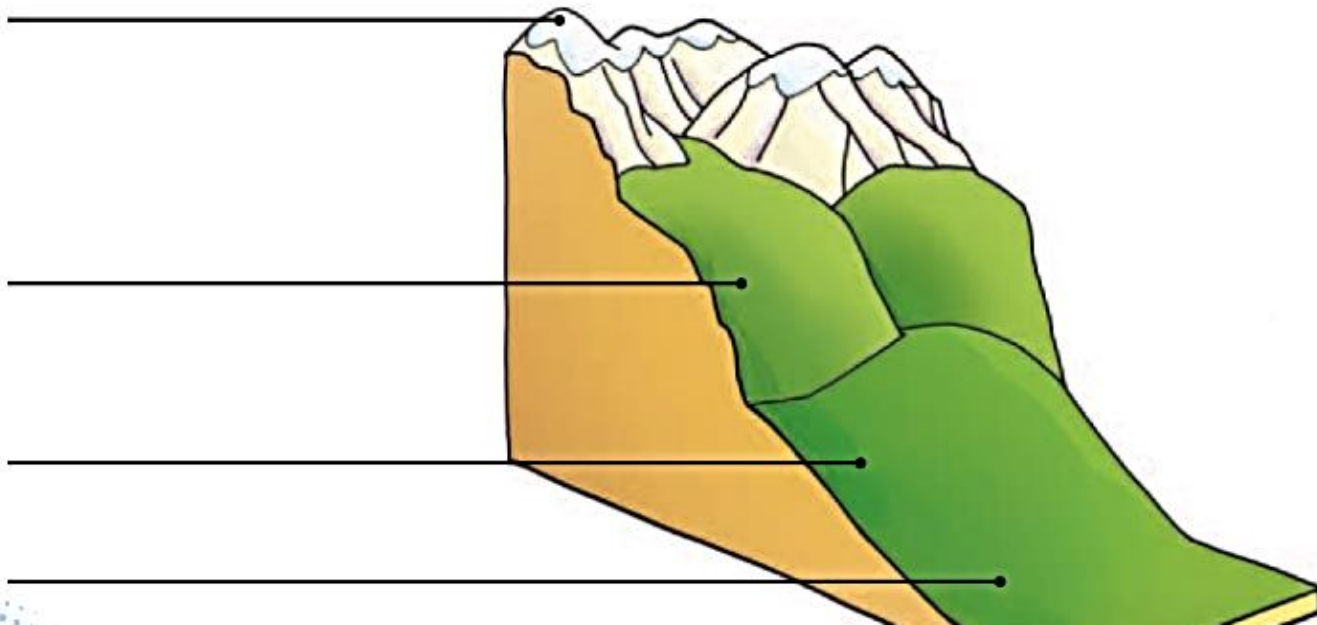
1. Dobro si oglej slike. Katera je najbolj podobna pokrajini, v kateri živiš? Pobarvaj jo.



2. Kako se imenuje kraj, kjer živiš? _____

3. Naštej čim več značilnosti pokrajine, v kateri živiš!

4. Na sliki označi, kje so *ravnina*, *vznožje*, *strmo pobočje*, *položno pobočje* in *vrh* vzpetine.



5. Napiši, katere vzpetine prikazujejo risbe. Izbiraj med naslednjimi besedami: grič, hrib, gora, gričevje, hribovje, gorovje. Pobarvaj!



6. Nariši okolico svojega doma.



3. V mestu je veliko pomembnih zgradb in ustanov. Zapiši, zakaj jih uporabljamo.

MESTNI AVTOBUSNI PROMET

TISKARNA

TRŽNICA

POTOVALNA AGENCIJA

MUZEJ

SODIŠČE

BANKA

OBČINA



1. Kje stanuješ? V mestu ali na vasi?

2. Med naštetimi besedami za posamezne stavbe izberi tiste, ki so v tvojem mestu ali vasi. Obkroži jih.



stanovanjski blok

bolnišnica

gospodarsko poslopje

gledališče

operna hiša

gasilski dom

hlev

policijska postaja

cerkev

trgovski centeri

tovarna

vrtec

senik

knjižnica

banka

hiša

športni objekt

pošta

servis

restavracija

