

GLASBA, 4. razred

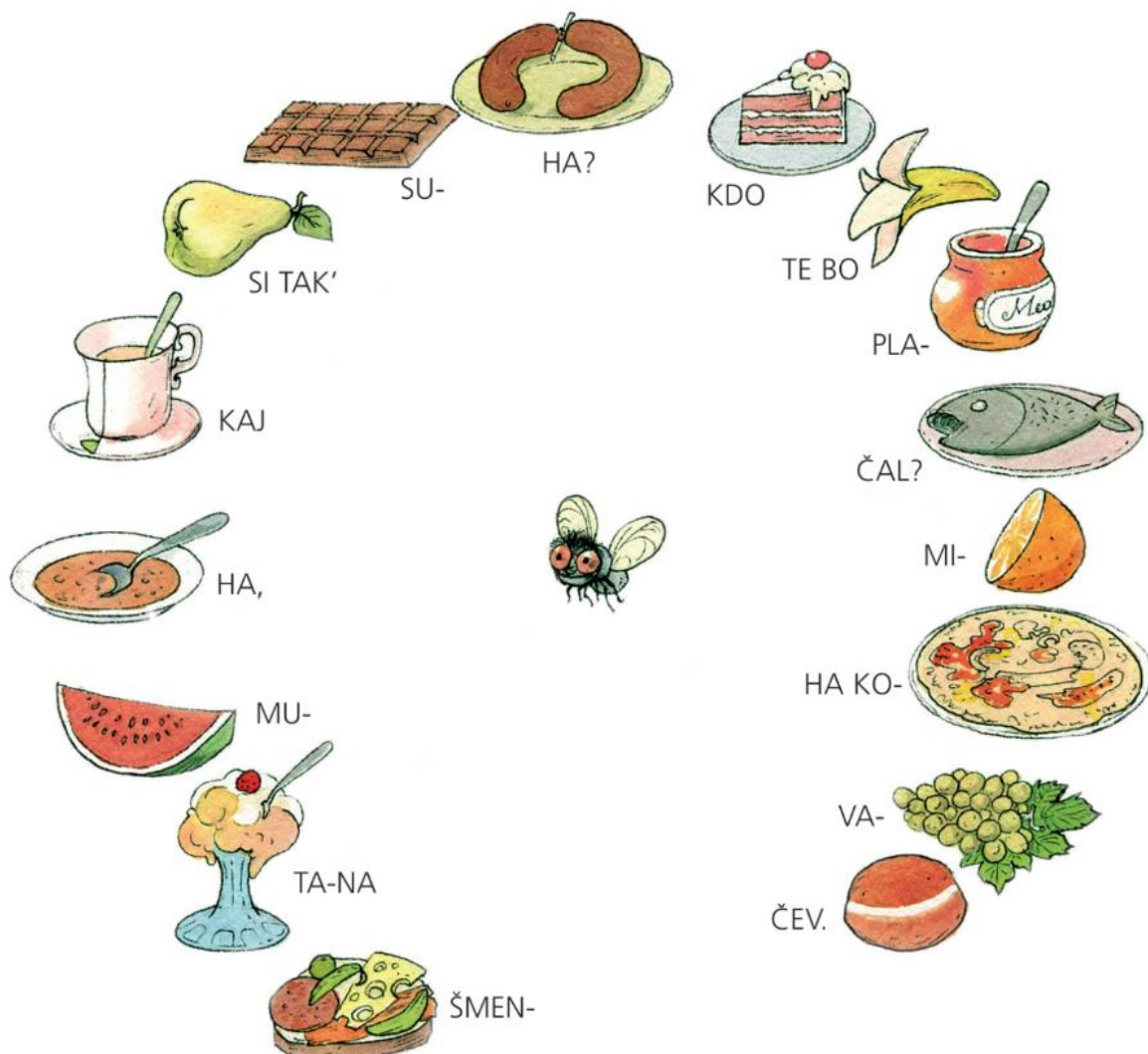
UČNA TEMA: Glasbeniki tone zapisujemo z notami

Cilji: zaznavati ostinatni ritem preko izvajanja in grafičnega zapisa

- izvajati in usvajati dobe (osminka, četrtnika) in ritem melodije ostinata
 - soustvarjati nove ostinatne vzorce in gibe
 - spremljati izvajanje pesmi z malimi glasbili
- zapisovati glasbo za spremljavo z ritmičnimi glasbili
 - gibalno in pevsko izvajati pesem v dveh skupinah
 - plesati polko ob pesmi *Šmentana muha*
- spoznavati značilnosti ljudskih glasbil (drumelca, nunalca ...)
 - izdelati lončeni bas in nanj zaigrati

Glasbeniki tone zapisujejo z notami

Ob petju slovenske ljudske pesmi *Šmentana muha* s prstom ritmično spremljaj gibanje muhe od ene sličice do druge.



Ugotovil/-a si, da se med gibanjem pri vsaki sličici zadržiš enako dolgo.
 Tako enakomerno gibanje glasbeniki imenujejo **dobe**.
 Vsak gib, ki si ga naredil/-a, traja v tem primeru **1 dobo**. Pri nekaterih dobah izgovoriš
 le en zlog, pri drugih pa dva.

V primeru, ko na 1 dobo izgovorimo le en zlog, je ta dolg _____.
 Kjer pa na 1 dobo izgovorimo dva zloga, je vsak dolg _____,
 oba skupaj pa _____.



Daljši ton v pesmi označimo z noto, imenovano **četrtnika**.



Krajši ton v pesmi označimo z noto, imenovano **osminka**.



Dopolni nalogo v 2. vrsti. Nad mušje perutnice napiši ♩ in ♪ tam, kjer manjkajo.

Kjer je zlog dolg eno dobo, napiši ♩, kjer je dolg pol dobe, pa ♪

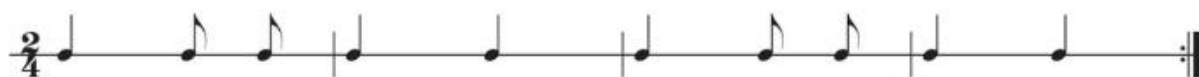
Pomagaj si z gibanjem roke in izgovarjanjem zlogov.

| | | | | | | | | |
|---|----------|------------|----------------|----------------|----------------|----------------|----------|----------------|
| 1 | ↓ ↑ ♩ | ↓ ↑ ♪ ♪ | ↓ ↑ ♩ | ↓ ↑ ♩ | ↓ ↑ ♪ ♪ | ↓ ↑ ♩ | ↓ ↑ ♩ | |
| | ŠMEN- | TA - NA | MU- | HA, | KAJ | SI TAK' | SU- HA? | |
| 2 | ↓ ↑ ♩ | ↓ ↑ ♪ ♪ | ↓ ↑ □ □ □ □ | ↓ ↑ □ □ □ □ | ↓ ↑ □ □ □ □ | ↓ ↑ □ □ □ ♩ | ↓ ↑ ♩ | ↓ ↑ □ □ □ □ |
| | KDO | TE BO | PLA- | ČAL? | MI- | HA KO- | VA- ČEV | |

Pri ritmičnih vajah četrtniko običajno izgovarjamo na zlog ta, dve osminki pa na zloga ta - te:



Izgovarjaj ritmične zloge in pri tem z roko meri dobe.



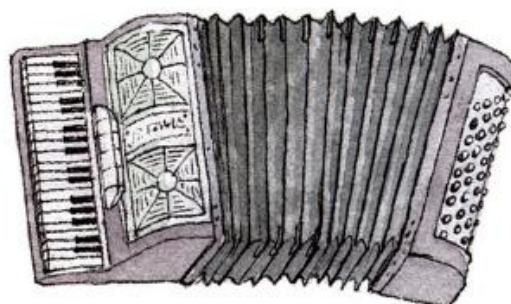
|| To je znak za _____.



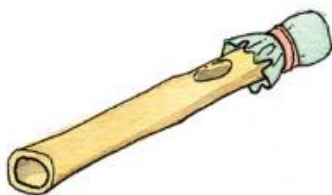
Inštrumentalno različico pesmi *Šmentana muha* izvajajo lončeni bas, harmonika, nunalca in drumelca.



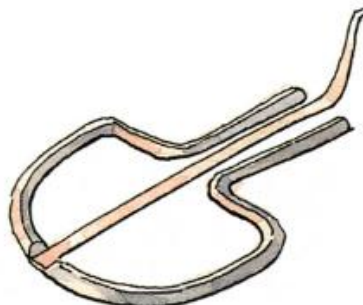
Lončeni bas



Klavirska harmonika



Nunalca



Drumelca

Postopek za izdelavo lončenega basa in igra nanj

Sestavni deli:

posoda z dnom (lončena, keramična, plastična ...), balon, votla palica (plastična ali sirkova), elastični trak.

Izdelava:

- Robove na koncu palice obrežemo, tako da niso več ostri, ter kakšen centimeter pred koncem izdobljemo žlebiček.
- Balon razrežemo, na sredino postavimo palico in jo trdno privežemo na balon.
- Balon napnemo prek posode in ga z elastiko pritrdimo nanjo.

Igra:

Na lončeni bas igramo tako, da namočimo prste (palec, kazalec in sredinec) v vodo in nato drgnemo po palici. Uporabljamo ga kot basovsko ljudsko glasbilo.

