

# Naravoslovje in tehnika, 4. razred

## UČNA TEMA: Kraljestva živih bitij

### CILJI

- Prepoznati in naštetih osnovne značilnosti kraljestev živih bitij (živali, rastline, glive, in bakterije).
- Razvrstiti izbrane organizme v ustrezna kraljestva na podlagi njihovih morfoloških, fizioloških in ekoloških značilnosti.
- Pojasniti osnovno vlogo različnih organizmov v ekosistemu (proizvajalci, potrošniki, razkrojevalci).

### POTEK URE

Živa bitja ali organizme zaradi lažje preglednosti delimo na tri osnovne skupine:

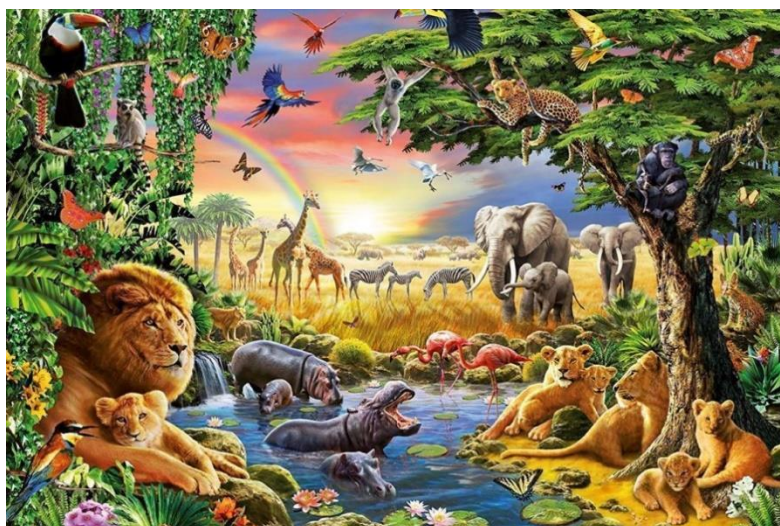
- RASTLINE
- ŽIVALI
- GLIVE

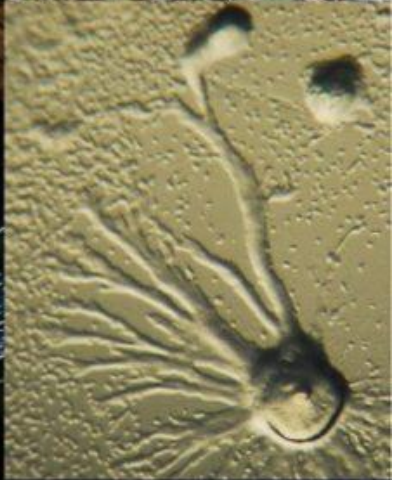
Živa bitja se razlikujejo po:

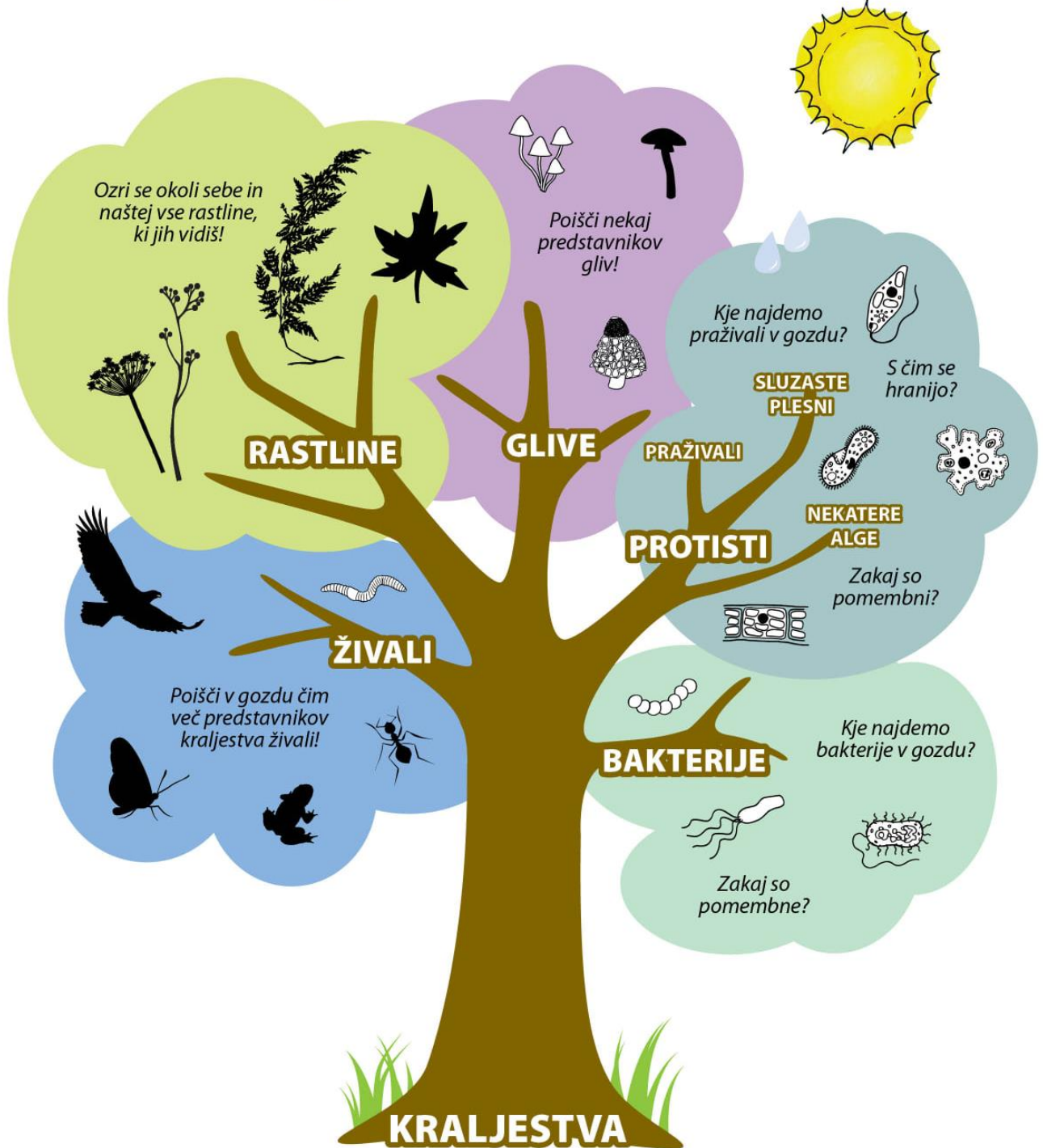
- ZUNANJI ZGRADBI
- PREHRANJEVANJU
- BIVALIŠČU

Razlikujejo pa se tudi po drugih lastnostih.

Morda veš, katerih?







## SO KATERA ŽIVA BITJA NEPOTREBNA?

V naravi ima vsako živo bitje svoj pomen, zato škodljivih živali ali rastlin ni. Vsako živo bitje se namreč z nečim hrani in je nekemu hrana (prehranjevalne verige in spleti).

Prav zato, ker poteka v naravi kroženje snovi, je zagotovljena trajnost obstoja življenja na Zemlji.

## KJE VSE JIH SREČAMO?

Katera živa bitja najdemo v našem razredu?

**Vsa živa bitja imajo skupne značilnosti:**

- so iz ene ali več celic,
- se rodijo,
- se prehranjujejo in izločajo,
- dihajo,
- se razmnožujejo,
- rastejo, se starajo in umrejo.

**Bitja se prehranjujejo na različne načine:**

- Rastline hrano proizvajajo iz vode, ogljikovega dioksida in v vodi raztopljenih mineralnih snovi s pomočjo sončne svetlobe in klorofila.
- Živali se prehranjujejo s hrano rastlinskega ali živalskega izvora, lahko pa tudi oboje. Delimo jih na **rastlinojede**, **mesojede** in **vsejede**.
- Glive se hranijo z odmrlimi deli rastlin, živali, gliv,... ali jih zajedajo. So pomembni razkrojevalci.



**Rastline si hrano proizvedejo same.**



**RASTLINOJEDEC**



MESOJEDEC



VSEJEDEC



Glive se hranijo z odmrliimi bitji.

Tudi plesen spada med glive.



## ZAPIS V ZVEZEK

Bitja razporejamo v kraljestva. Poznamo kraljestvo **ŽIVALI, RASTLIN, GLIV IN BAKTERIJ.**

Največ različnih vrst je v kraljestvu živali. Človek spada v kraljestvo živali.

Značilnosti živega so: **rojstvo, dihanje, prehranjevanje, izločanje, razmnoževanje, rast, staranje, smrt.**

Rastline hrano **proizvajajo same.**

Živali se prehranjujejo s hrano **rastlinskega in živalskega izvora.**

Glede na prehranjevanje živali delimo na **rastlinojede, mesojede in vsejede.**

Glive se prehranjujejo z odmrlimi deli rastlin, živali, gliv,... ali jih zajedajo. So razkrojevalci, ki so pomembni za kroženje snovi v naravi.

Prva bitja, ki so se pojavila na Zemlji pred skoraj 4 milijardami let, so bile **bakterije.**

