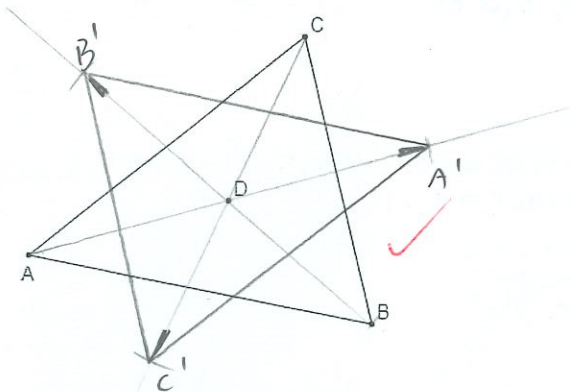




3. PISNO OCENJEVANJE ZNANJA – MATEMATIKA

RAZRED: 7. _____	DATUM: _____	točkovnik
IME IN PRIIMEK: _____		0 - 24,5 nzd (1)
ŠT. TOČK: _____ / 50		25 - 32 zd(2)
ODSTOTKI: _____		32,5 - 39,5 db(3)
OCENA: _____		40 - 44,5 pdb(4)
		45 - 50 odl(5)

1. / 3 Trikotnik ABC zrcali čez točko D.



Kaj se zgodi z orientacijo lika?

se ne spremeni ✓

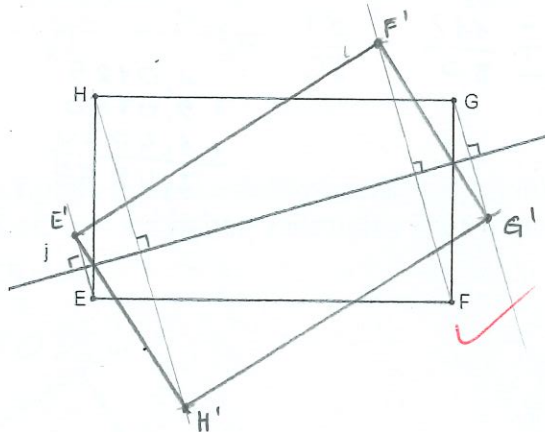
Zrcaljenje zapiši s simbolnim zapisom.

$$Z_D: \triangle ABC \rightarrow \triangle A'B'C' \quad \checkmark$$

3. / 3 Pretvori:

okrajšani ulomek	decimalno št.	odstotki
$\frac{32}{100} = \frac{8}{25} \checkmark$	0,32	32% ✓
$\frac{25}{1000} = \frac{1}{40} \checkmark$	0,025 ✓	2,5
$\frac{2}{3}$	0,6 ✓	66,6% ✓

2. / 3 Pravokotnik EFGH zrcali čez premico j.



Kaj se zgodi z velikostjo lika?

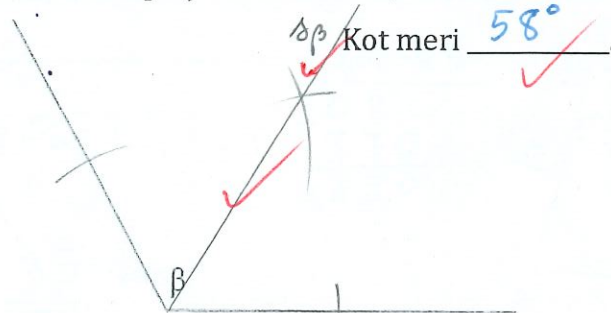
se ne spremeni ✓

Zrcaljenje zapiši s simbolnim zapisom.

$$Z_j: EFGH \rightarrow E'F'G'H' \quad \checkmark$$

4. / 3 Kotu β nariši simetralo in jo označi.

Koliko stopinj kot med simetralo in krakom?



7. / 6 Izračunaj

$$\begin{aligned} \text{a) } & \left(4\frac{1}{2} - 2\frac{1}{6}\right) : 3\frac{1}{2} = \\ & = \left(4\frac{3}{6} - 2\frac{1}{6}\right) : \frac{7}{2} = \\ & = 2\frac{2}{6} \cdot \frac{2}{7} = \\ & = \frac{4 \cdot 2}{6 \cdot 7} = \\ & = \frac{2}{3} \quad \checkmark \end{aligned}$$

$$\begin{aligned} \text{b) } & 2\frac{1}{2} + 2\frac{1}{7} \cdot 0,7 - 2,5 : 1\frac{1}{4} = \\ & = 2\frac{1}{2} + \frac{15}{7} \cdot \frac{7}{10} - \frac{25}{10} \cdot \frac{4}{5} = \\ & = 2\frac{1}{2} + \frac{3}{2} - 2 = \\ & = 4 - 2 = \\ & = 2 \quad \checkmark \end{aligned}$$

8. / 4 Na tržnici smo kupili $3\frac{1}{2}$ kg jabolok po ceni 1,45 €/kg, 0,8 kg kivija po ceni 1,75 €/kg in 450 g česna po ceni 2,25 €/kg. Zapiši izraz za celoten nakup in izračunaj koliko smo plačali.

$$3\frac{1}{2} \cdot 1,45 + 0,8 \cdot 1,75 + 0,45 \cdot 2,25 = \checkmark$$

$$= 5,075 \checkmark + 1,40 \checkmark + 1,0125 \checkmark =$$

$$= 7,4875 \checkmark =$$

$$= \underline{\underline{7,49 \text{ €}}} \checkmark$$

$$450 \text{ g} = 0,45 \text{ kg}$$

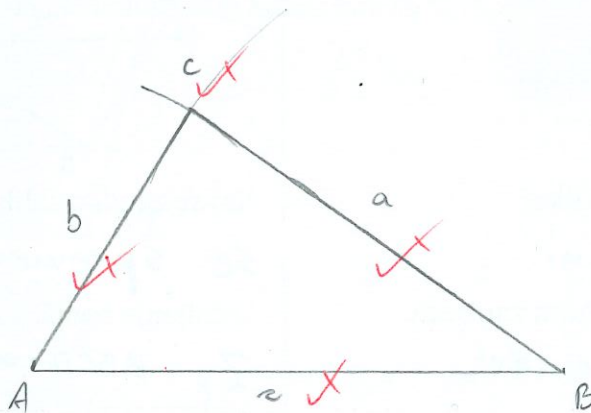
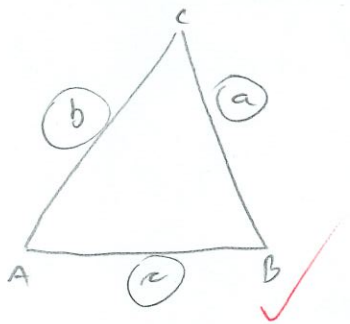
$$\begin{array}{r} 1,45 \cdot 3,5 \\ 435 \\ 725 \\ \hline 5,075 \end{array}$$

$$\begin{array}{r} 1,75 \cdot 0,8 \\ 000 \\ 1400 \\ \hline 1400 \end{array}$$

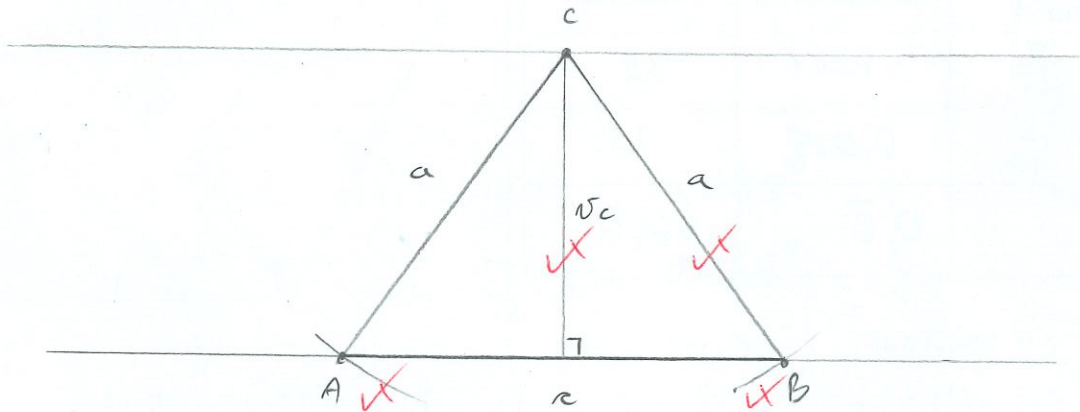
$$\begin{array}{r} 2,25 \cdot 0,45 \\ 000 \\ 900 \\ 1125 \\ \hline 10125 \end{array}$$

$$\begin{array}{r} 1,0125 \\ + 5,0750 \\ + 1,4000 \\ \hline 7,4875 \end{array}$$

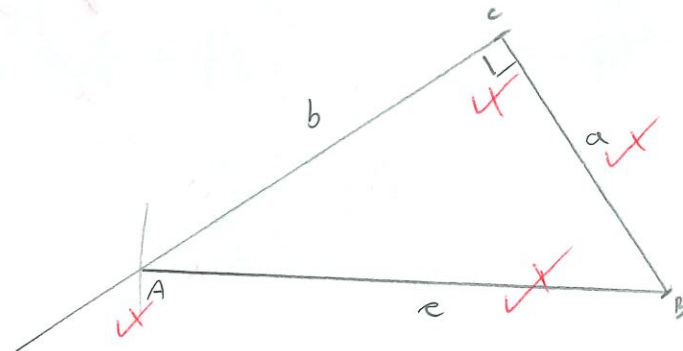
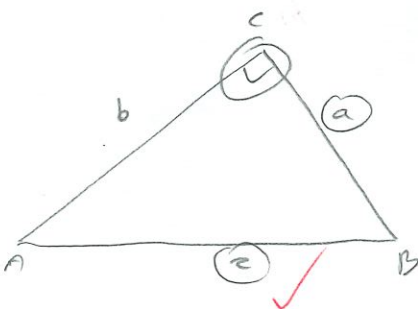
9. / 3 Konstruiraj trikotnik s podatki: $a = 6 \text{ cm}$, $b = 4 \text{ cm}$, $c = 7 \text{ cm}$.



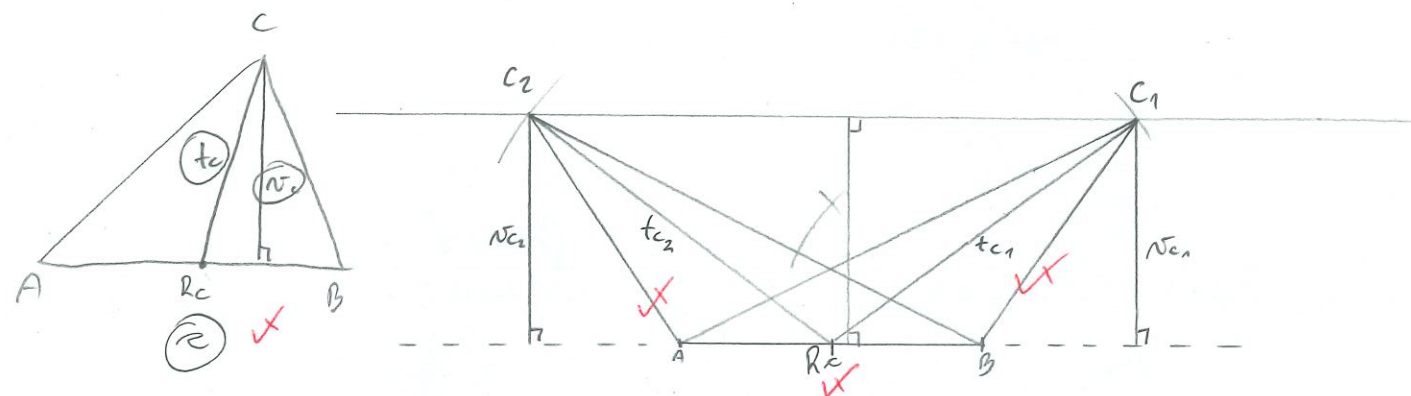
10. / 3 Nariši enakokraki trikotnik s podatki: krak $a = 5 \text{ cm}$, $v_c = 4 \text{ cm}$.



11. / 3 Načrtaj pravokotni trikotnik s kateto $a = 4 \text{ cm}$ in hipotenuzo $c = 6 \text{ cm}$.



12. / 3 Načrtaj trikotnik $c = 4 \text{ cm}$ $v_c = 3 \text{ cm}$ $t_c = 5 \text{ cm}$.



13. / 3 Pri mletju pšenice dobimo 80% moke. Koliko kg moke dobimo iz 350 kg pšenice?

$$\begin{array}{l}
 350 \text{ kg} \dots\dots 100\% \\
 x \text{ kg} \dots\dots 80\%
 \end{array}$$

$$x = \frac{350 \cdot 80}{100} = 280 \text{ kg}$$

Odgovor: Dobimo 280 kg moke ✓

14. / 3 Kmetijsko posestvo ima 44% njiv, kar predstavlja 15,4 ha. Koliko meri celotno posestvo?

$$\begin{array}{l}
 15,4 \text{ ha} \dots\dots 44\% \\
 x \text{ ha} \dots\dots 100\%
 \end{array}$$

$$x = \frac{15,4 \cdot 100 \cdot 25}{44 \cdot 11} = 35 \text{ ha}$$

$$\begin{array}{r}
 15,4 \cdot 25 \\
 \hline
 308 \\
 770 \\
 \hline
 385,0
 \end{array}
 \quad
 \begin{array}{r}
 385 : 11 = 35 \\
 55
 \end{array}$$

Odgovor: Celotno posestvo meri 35 ha ✓

15. / 3 Športni copati so se z 80 € pocenili na 52 €. Koliko % je znižanje?

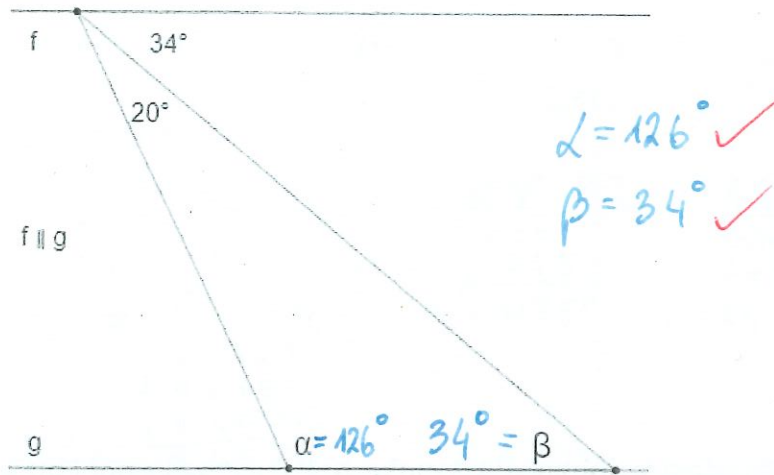
$$\begin{array}{l}
 80 \text{ €} \dots\dots 100\% \\
 52 \text{ €} \dots\dots x
 \end{array}$$

$$x = \frac{52 \cdot 100 \cdot 5 \cdot 13}{80 \cdot 4 \cdot 1} = 65\%$$

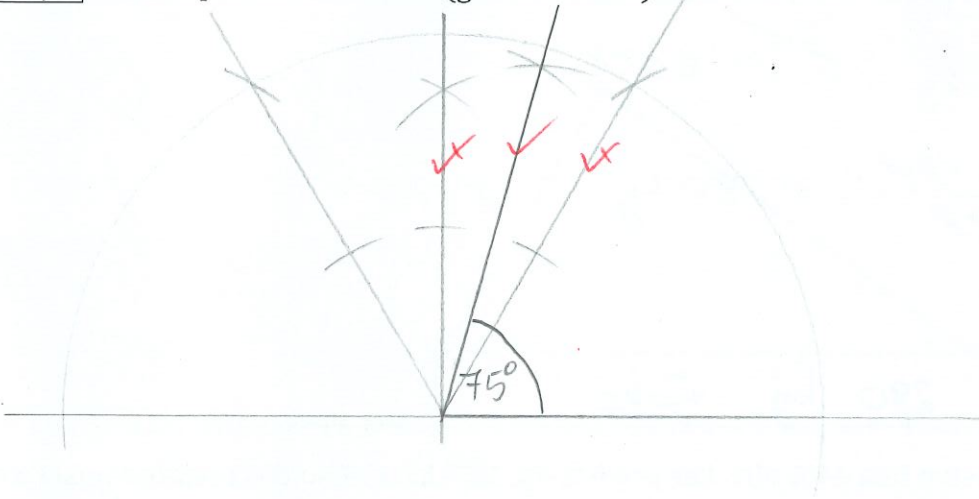
$$\begin{array}{r}
 100 \\
 - 65 \\
 \hline
 35
 \end{array}$$

Odgovor: Znižanje je bilo 35% ✓

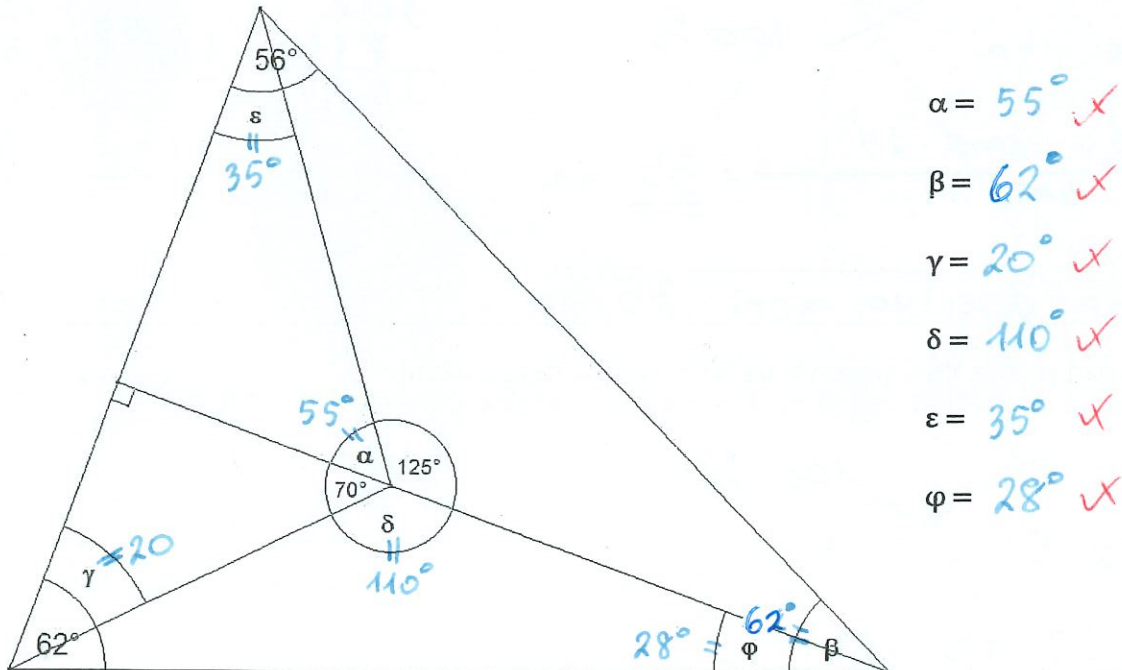
16. / 2 Izračunaj velikost kotov α in β .



17. / 2 Brez uporabe kotomera (geotrikotnika) nariši kot 75° .



18. / 3 Izračunaj velikost neznanih kotov.



- $\alpha = 55^\circ$ ✓
- $\beta = 62^\circ$ ✓
- $\gamma = 20^\circ$ ✓
- $\delta = 110^\circ$ ✓
- $\epsilon = 35^\circ$ ✓
- $\phi = 28^\circ$ ✓