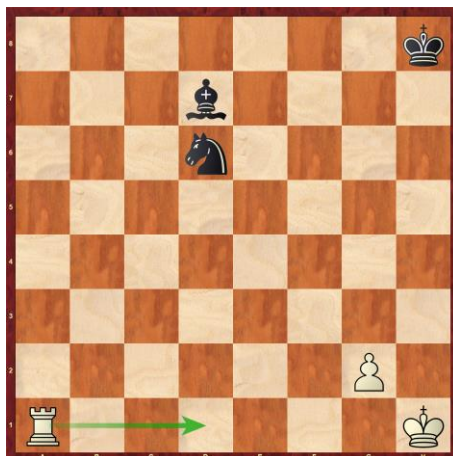


Kombinacijski elementi

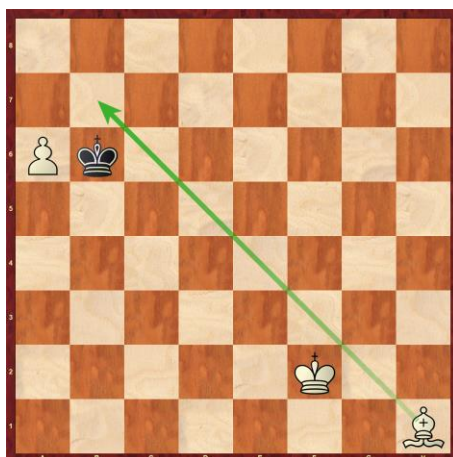
Udar (napad) S katero potezo beli izpelje napade figuro in doseže dobljeno pozicijo?



Dvojni udar S katero potezo beli izvede dvojni udar?



Varovanje (branjenje) S katero potezo beli izvede branjenje kmeta?



Odmik (umik) Kako beli ubrani oba napadena lovca?

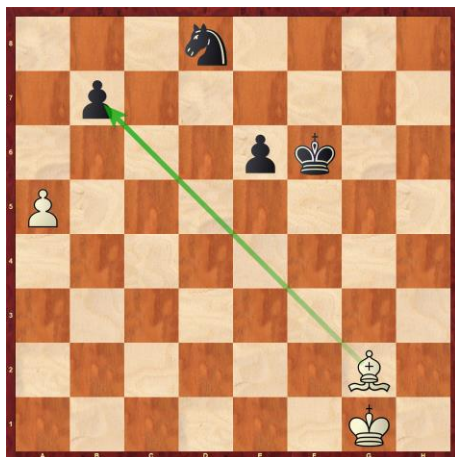


Delovanje na polja S katero potezo beli izpelje delovanje na polji?



S pomočjo delovanja na (prazni) polji c8 in e8 beli splete matno mrežo.
Sledi neubranljiv mat s trdnjavo v naslednji potezi (na polju d7).

Uničenje nasprotne figure Kako beli izvede uničenje nasprotnega kmeta in zmaga?

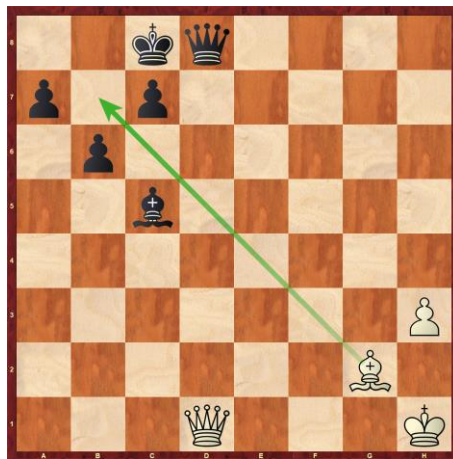


Črne figure ne bodo več mogle ustaviti pohoda belega kmeta s promocijo v damo.

Samouničenje Beli s pomočjo samouničenja izpelje patno kombinacijo in remizira, kako?



Odvlek Kako beli na potezi izpelje odvlek črnega branitelja dame in dobi?



Zavlek Kako beli s pomočjo zavleka črnega kralja dobi partijo?



Zapolnitev polja Kako beli s pomočjo zapolnitve polja dobi partijo?



Izpraznitev polja Kako beli s pomočjo tega kombinacijskega elementa dobi partijo ?



Ustavitev kmeta Kako beli s pomočjo ustavitve kmeta dobi partijo?



Sprostitev kmeta Kako beli s pomočjo sprostitve kmeta dobi partijo?



Odprtje linije Kako beli s pomočjo odprtja linije dobi partijo?



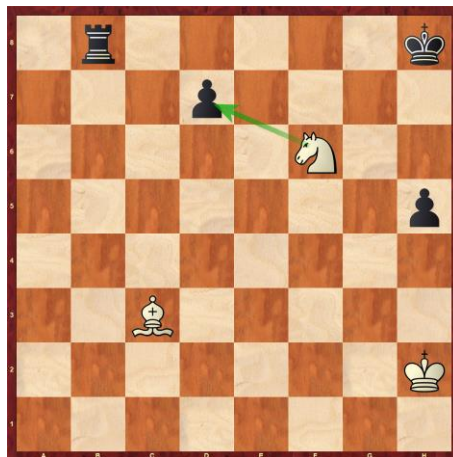
Podaljšanje linije Kako beli s pomočjo podaljšanja linije dobi partijo?



Presekanje linije Kako beli s pomočjo presekanja linije dobi partijo?



Baterija Formacija lovca in skakača proti kralju ter pomožni tarči odloči partijo, kako?



Baterija Kralj in lovec sestavljata baterijo proti tarčama lovca in trdnjavi, beli zmaga.



Vezava Kako beli s pomočjo vezave (absolutne – na kralja) odloči partijo?



Križna vezava Kako beli s pomočjo križne vezave osvoji material?



Razvezava Vezava je tukaj relativna in črni se lahko razveže. Kako?



Končnice

Opozicija Beli na potezi s pomočjo opozicije dobi partijo, kako doseže opozicijo?



Opozicija Branilec črni s pomočjo opozicije remizira partijo, katera poteza vodi do remija?

