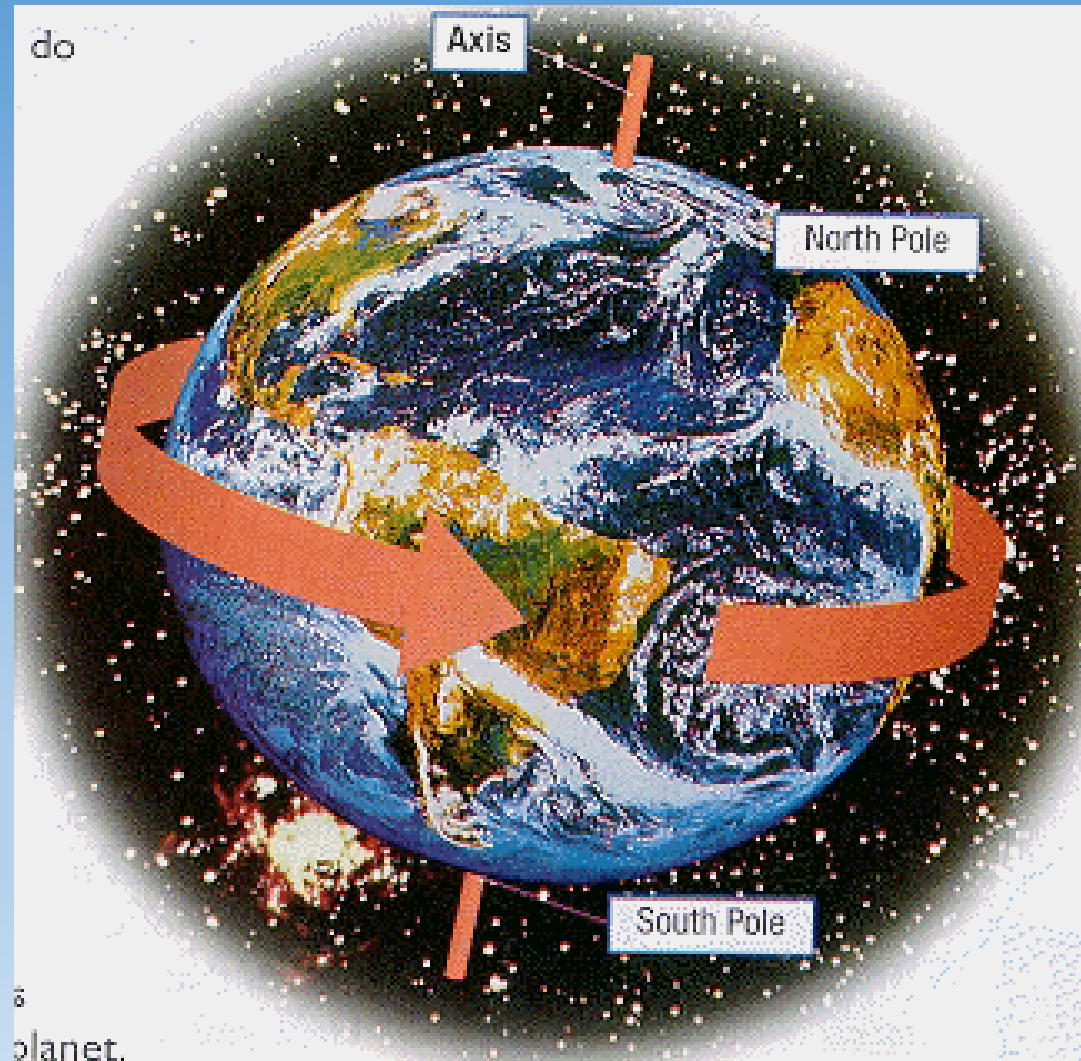


VRTENJE ZEMLJE OKOLI LASTNE OSI



- Zemlja se vrti okoli **svoje osi** od **Z** proti **V**.
- **Zemeljska OS** je namišljena črta, ki poteka skozi S in J **TEČAJ** ali **POL** in je **nagnjena** od navpičnice za **23,5 stopinj**.
- Nagib Zemljine osi se ne spreminja.

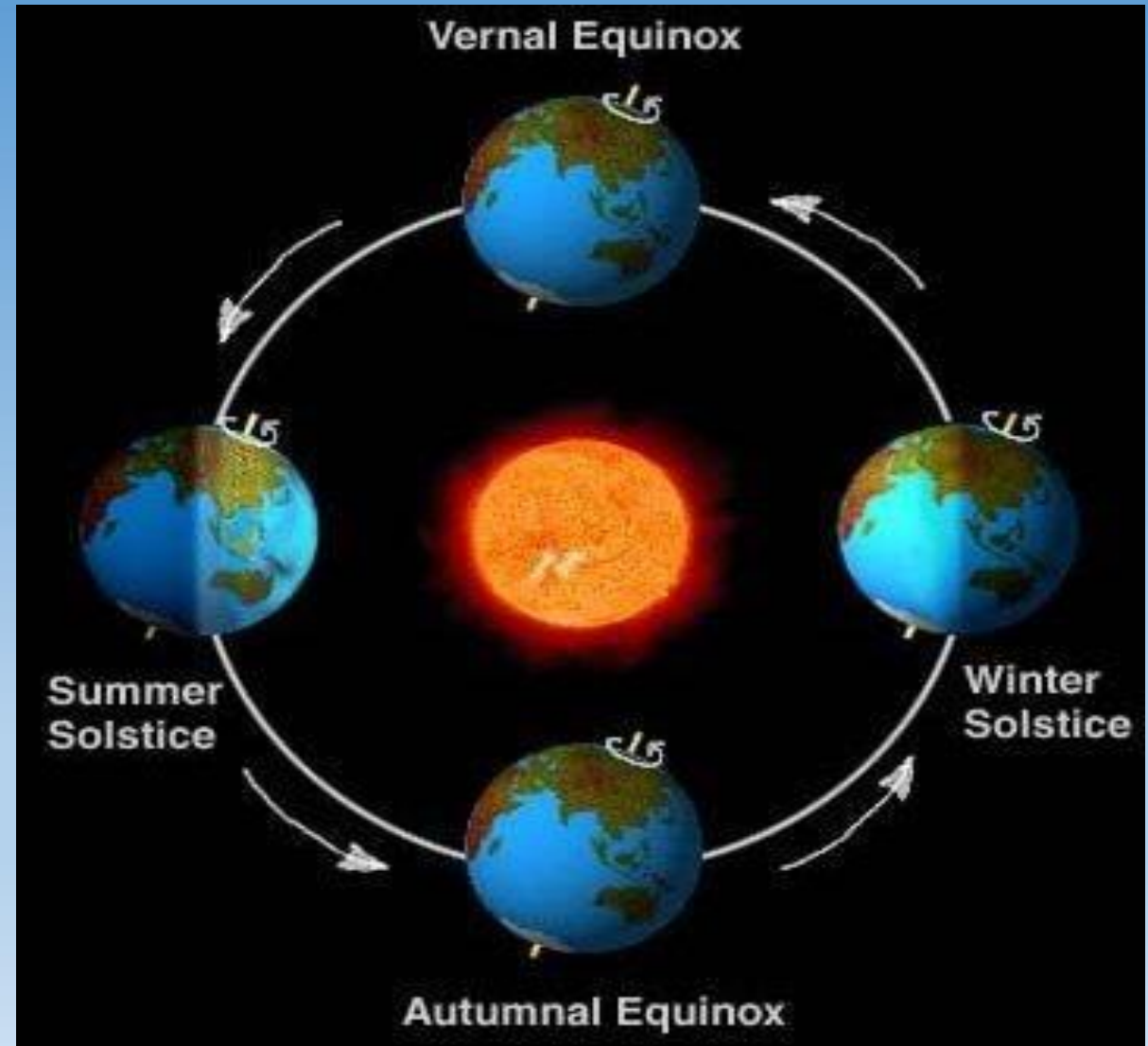
- Zemlja za en vrtljaj potrebuje **24 ur oz. en dan.** V tem času se vse točke na Zemlji zavrtijo za 360 stopinj.



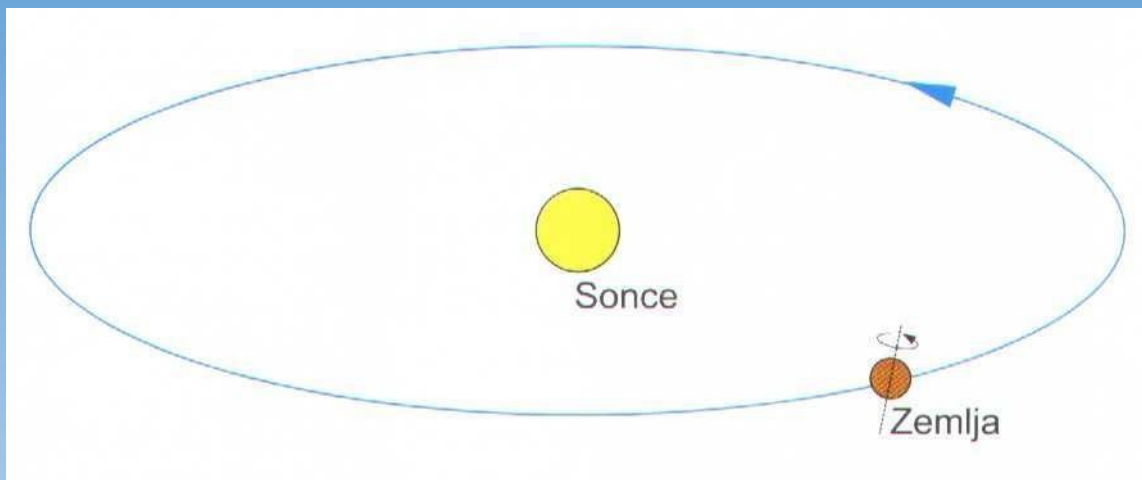
Najpomembnejša
posledica
vrtenja Zemlje je
menjavanje **DNEVA**
in **NOČI**.



KROŽENJE ZEMLJE OKOLI SONCA



Zemlja obkroži Sonce v 365 dneh in 6 urah.
 Koledarsko leto ima iz praktičnih razlogov 365 dni,
 tako da ostane 6 ur presežka. V štirih letih to pomeni
 en dan.



Zaradi tega je vsako četrto leto **PRESTOPNO LETO**, kar pomeni da ima en dan več (29. februar).

February 2009						
Sunday	Monday	Tuesday	Wednesday	Thursday	Friday	Saturday
1 <small>Super Bowl Sunday; National Freedom Day</small>	2 <small>Groundhog Day; Candlemas</small>	3	4	5	6	7
8 <small>Boy Scout Day</small>	9	10	11	12	13	14 <small>Valentine's Day</small>
15	16 <small>President's Day</small>	17	18	19	20	21
22	23	24 <small>Mardi Gras</small>	25	26	27	28

<http://templatesfree.blogspot.com>

Posledice kroženja Zemlje okoli Sonca:

→ letni časi

→ spomladansko (21.3.) in jesensko (23.9.)

enakonočje ali ekvinokcij

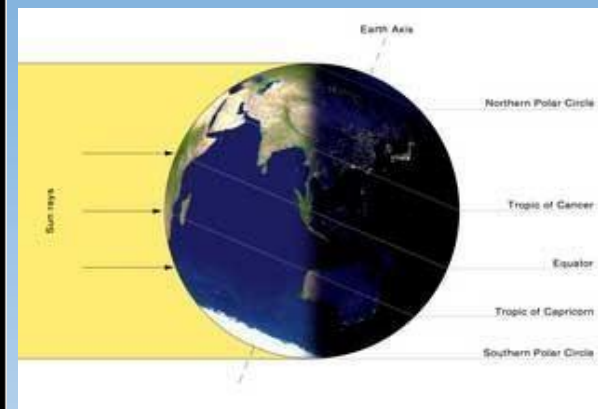
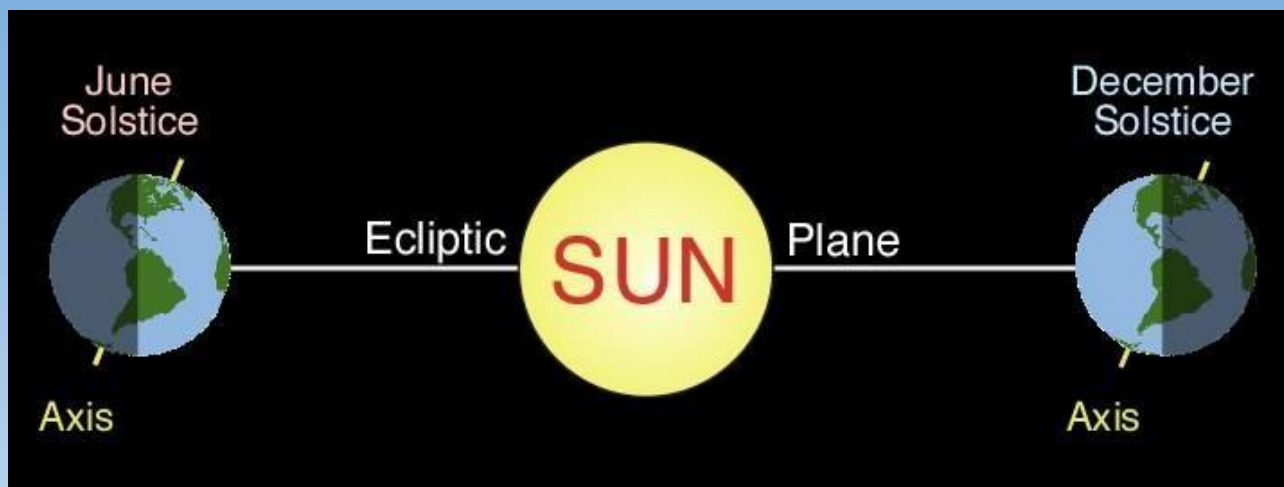
→ zimski (21.12.) in poletni (21. 6.)

Sončev obrat ali solsticij

→ polarna noč in polarni dan

NAGIB ZEMELJSKE OSI

- **ZEMLJINA OS** je nagnjena za **23,5 stopinj**.
- Nagib se ne spreminja, zato severna in južna polobla med kroženjem Zemlje okrog Sonca spreminjata svoj položaj glede na Sonce.



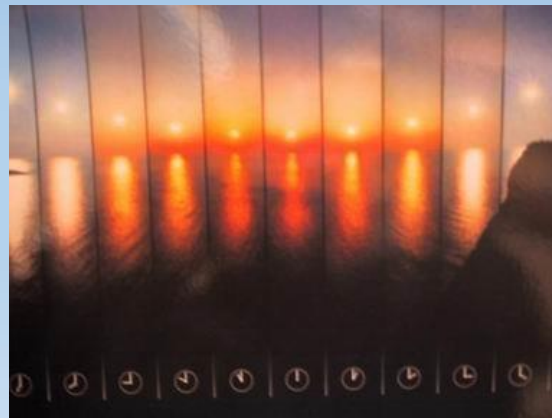
- Nekaj časa je bolj proti Soncu nagnjena S polobla in le ta prejema več sončnih žarkov (**POLETJE**), nekaj časa pa J polobla (**ZIMA**).

POLARNI DAN IN POLARNA NOČ

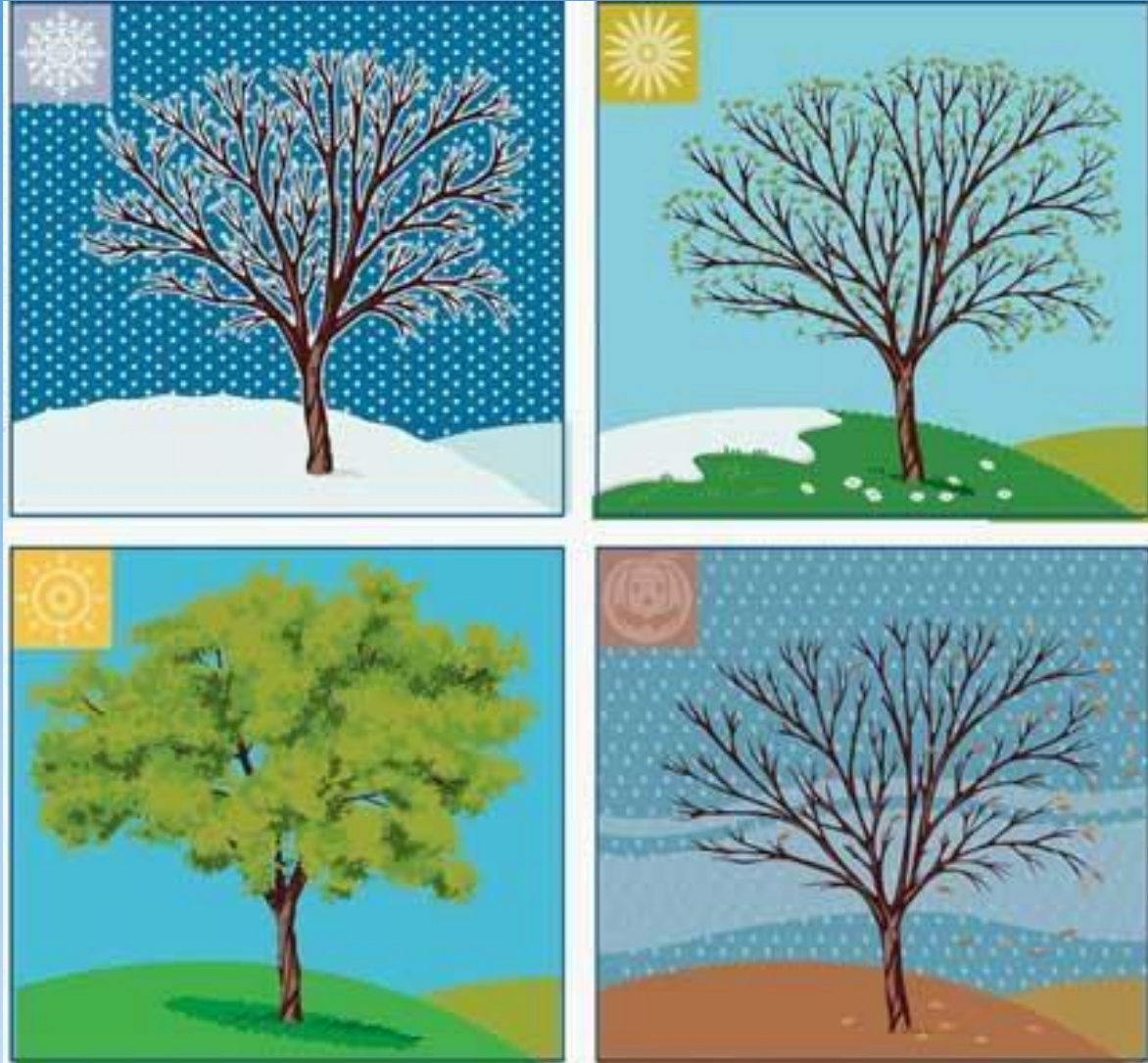
Polovico leta je k Soncu bolj nagnjena severna polobla, drugo polovico leta pa južna polobla.

Tako na enem tečaju Sonce pol leta sploh ne zaide, na drugem pa ne vzide.

Na tečajih je tako polovico leta dan in polovico leta noč.



LETNI ČASI



SO POSLEDICA:

**NAGIBA ZEMLJINE
OSI**

in

KROŽENJA ZEMLJE
okoli Sonca