

Nekatere osnovne končnice

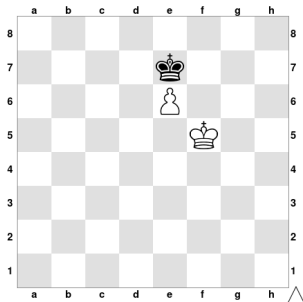
Tadej Starčič

PeF UL

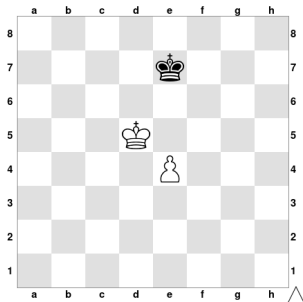
6. junij 2025

Šah, izbirni D, PEF UL

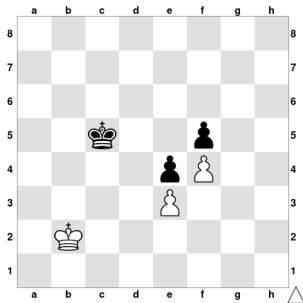
Zgled 1. Ali je v poziciji na sliki **beli** v **dobljenem** položaju? Je to kaj odvisno od tega, kdo je na potezi?



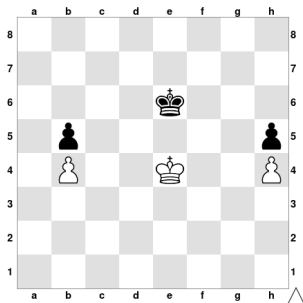
Zgled 2. Ali je morda v naslednji poziciji **beli** v **dobljenem** položaju? Je pomembno, kdo je na potezi?



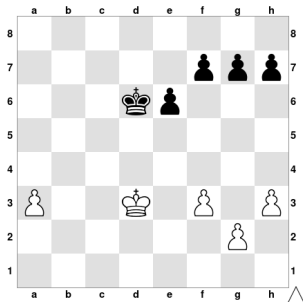
Zgled 3. V poziciji na sliki **črni** na potezi **zmaga**. Kako?



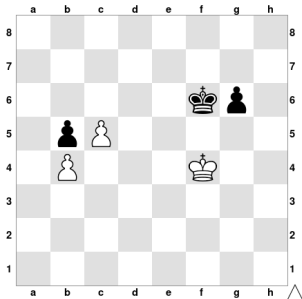
Zgled 4. Ali v poziciji na spodnji sliki črni na potezi **izgubi**? Kaj pa se zgodi, če je beli na potezi?



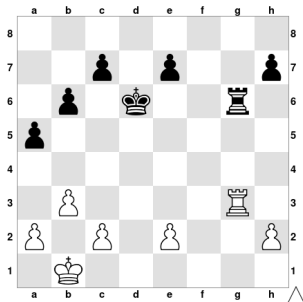
Zgled 5. Kdo je v **boljši** poziciji na spodnji sliki? Je pomembno kdo je na potezi?



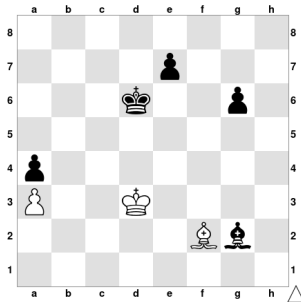
Zgled 6. Kateri prosti kmet je nevarnejši? Ali gre lahko črni po kmeta na *b4*?



Zgled 7. Komu se v poziciji na spodnji sliki **belemu** bolj splača **menjati trdnjavi**? (Komu bolj ustreza kmečka končnica?) Zakaj?

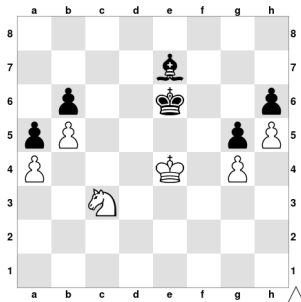


Zgled 8. V poziciji na spodnji sliki ima črni **dva kmeta več**. Ali mu bo uspelo **zmagati**?

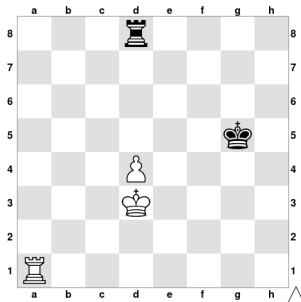


Končnice lahkih figur - blokirana pozicija

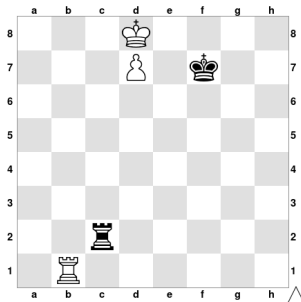
Zgled 9. Kdo je v **prednosti** v spodnji poziciji? Kaj so **prednosti/pomanjkljivosti** skakača oziroma lovca?



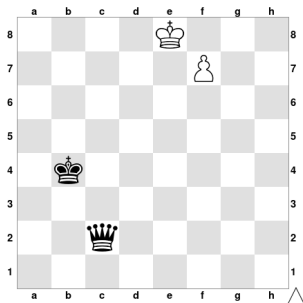
Zgled 10. V poziciji na spodnji sliki je **beli na potezi**. Kakšna je njegova strategija?



Zgled 11. Kako se v poziciji na spodnji sliki brani črni? Ali lahko kljub temu **beli zmaga**?



Zgled 12. Ali v poziciji na spodnji sliki **črni** lahko zmaga? Kaj pa, če je kmet na kateri drugi liniji?



Zgled 13. Kdo v poziciji na spodnji sliki **črni** stoji bolje?

