

KOSTI GLAVE- OSSA CRANII



KOSTI GLAVE SESTAVLJAJO LOBANJO.

FUNKCIJA:

- ZAŠČITA MOŽGANOV
- VARUJE ČUTILA
- JE NARASTIŠČE MIŠIC
- SOOBLIKUJE ZAČETNI DEL PREBAVIL IN DIHAL

Nekatere kosti lobanje so votle (sinusi) kar zmanjšuje njeno težo.

Ženska lobanja je v primerjavi z moško manjša .

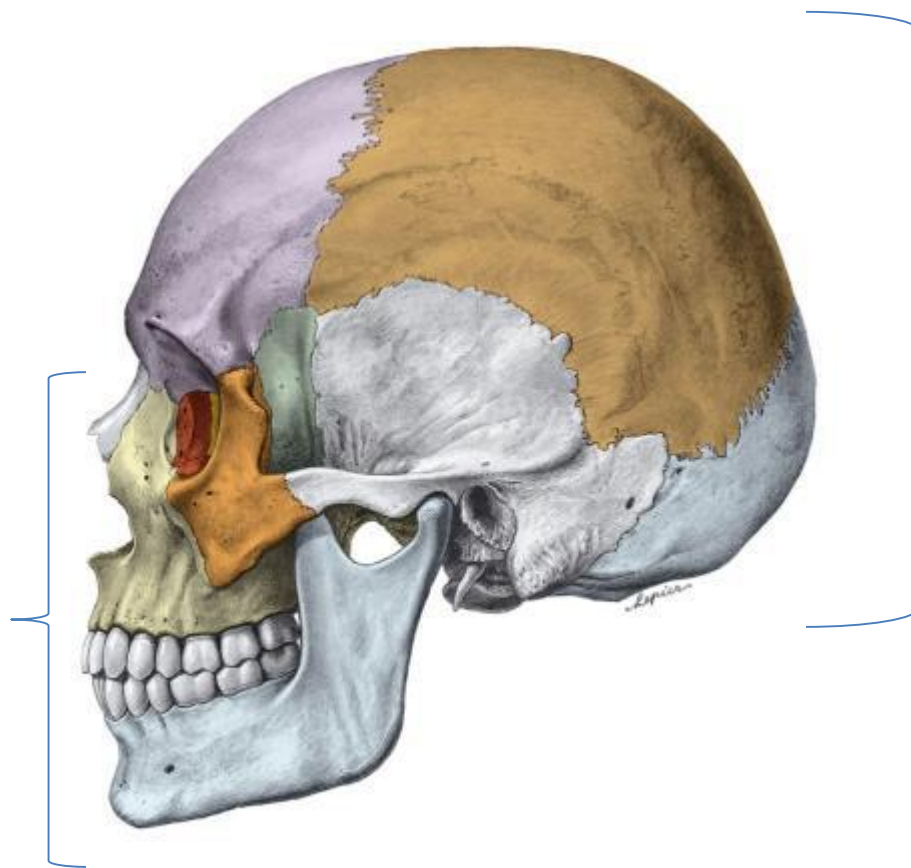
Lobanja se opira na prvo vratno vretence.

LOBANJO DELIMO NA:

OBRAZNI - SPLANHNOKRANIJ – CRANIUM VISCERALE in
MOŽGANSKI - NEVROKRANIJ – CRANIUM CEREBRALE del.

Vse kosti so zrasle v enotno kapsulo, razen spodnje čeljustnice.

CRANIUM
VISCERALE



CRANIUM
CEREBRALE

KOSTI OBRAZNEGA DELA LOBANJE- OSSA CRANII VISCERALIS

15 kosti, 3 neparne in 6 parnih

NEPARNE:

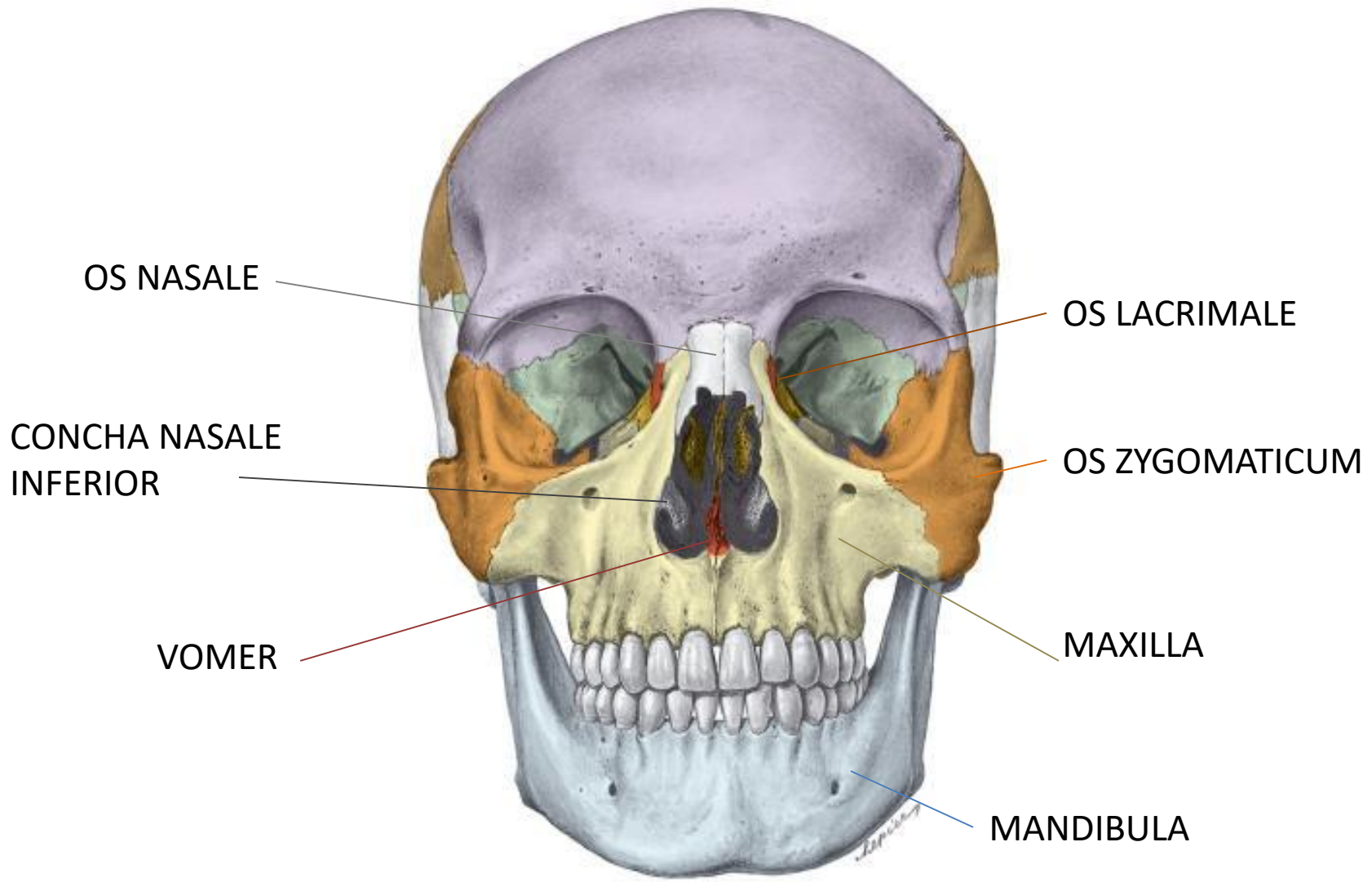
- SPODNJA ČELJUSTNICA = **MANDIBULA**
- RALO = **VOMER**
- PODJEZIČNICA = **OS HYOIDEUM**

PARNE:

- ZGORNJA ČELJUSTNICA = **MAXILLA**
- LIČNICA = **OS ZYGOMATICUM**
- NOSNA KOST = **OS NASALE**
- SPODNJA NOSNA ŠKOLJČNICA = **CONCHA NASALIS**

INFERIOR

- SOLZNICA = **OS LACRIMALE**
- NEBNICA = **OS PALATINI**



OS NASALE

OS LACRIMALE

CONCHA NASALE
INFERIOR

OS ZYGOMATICUM

VOMER

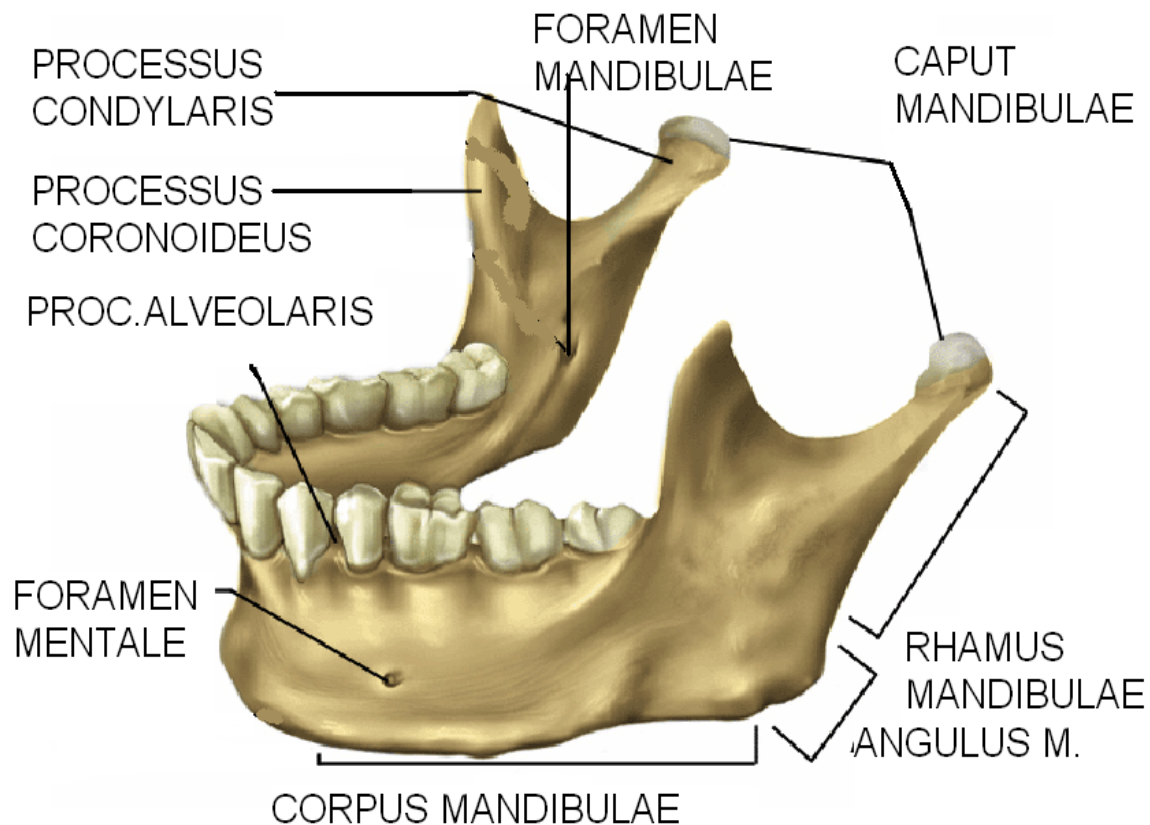
MAXILLA

MANDIBULA

SPODNJA ČELJUSTNICA = *MANDIBULA*

Je največja obrazna kost, prosto gibljiva. Veže se s senčnico z valjastim sklepom.

Telo je podkvaste oblike .



PROCCESUSS CORONOIDEUS = NARASTIŠČE M. TEMPORALIS

ZUNANJA GRČAVINA ČELJUSTNE VEJE = NARASTIŠČE M. MASSETER

ZGORNJA ČELJUSTNICA = **MAXILLA**

Ima obliko piramide in je sestavljena iz:

Iz **corpusa** (votel, maksilarni sinusi) in **štirih odrastkov**

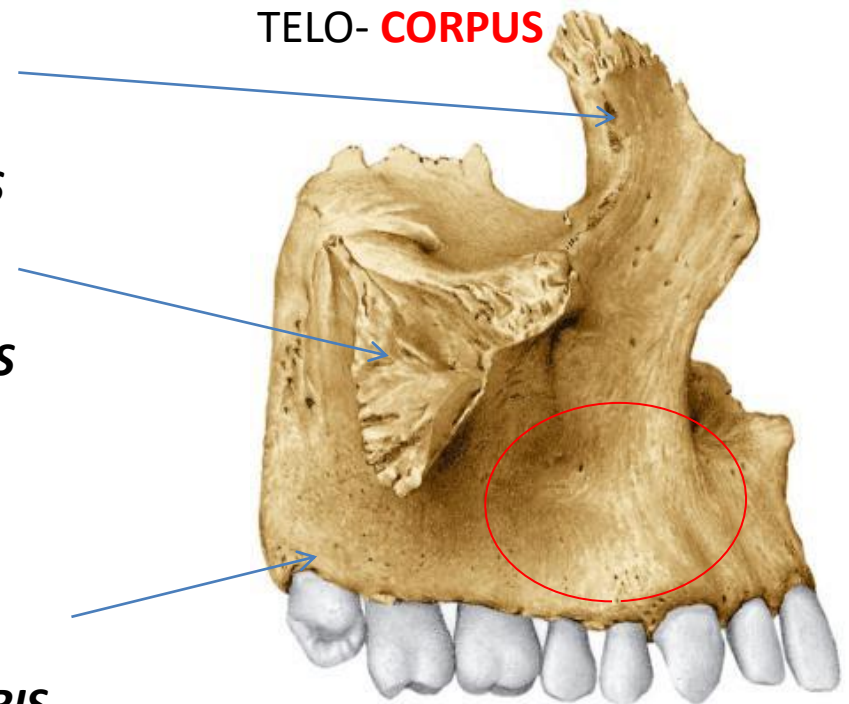
Imamo dve zg. čeljustnici, med njima je nosna votlina.

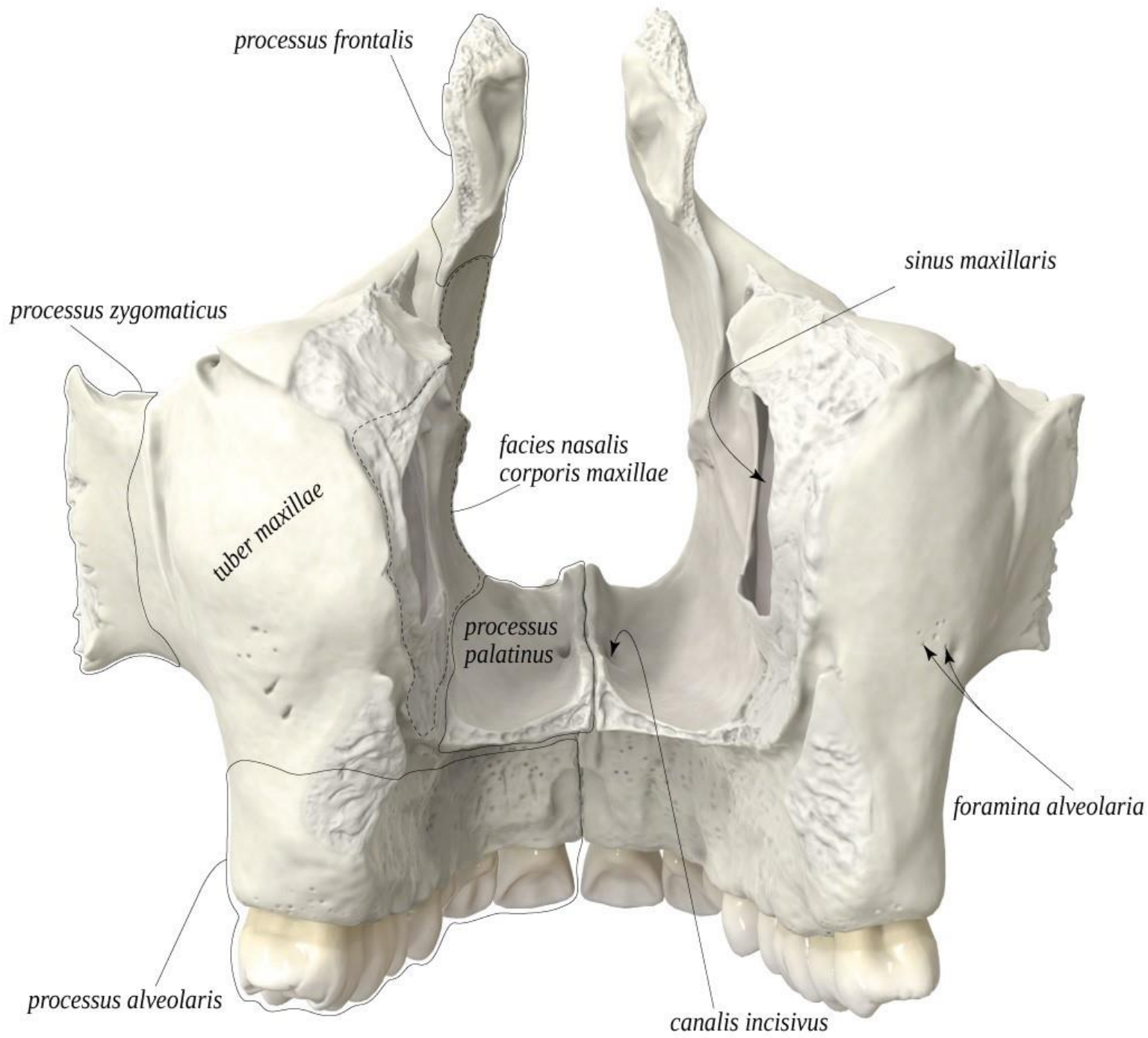
- ČELNI ODRASTEK = **PROCESSUS FRONTALIS**

- LIČNI ODRASTEK = **PROCES. ZYGOMATICUS**

- NEBNI ODRASTEK = **PROCESSUS PALATINI**

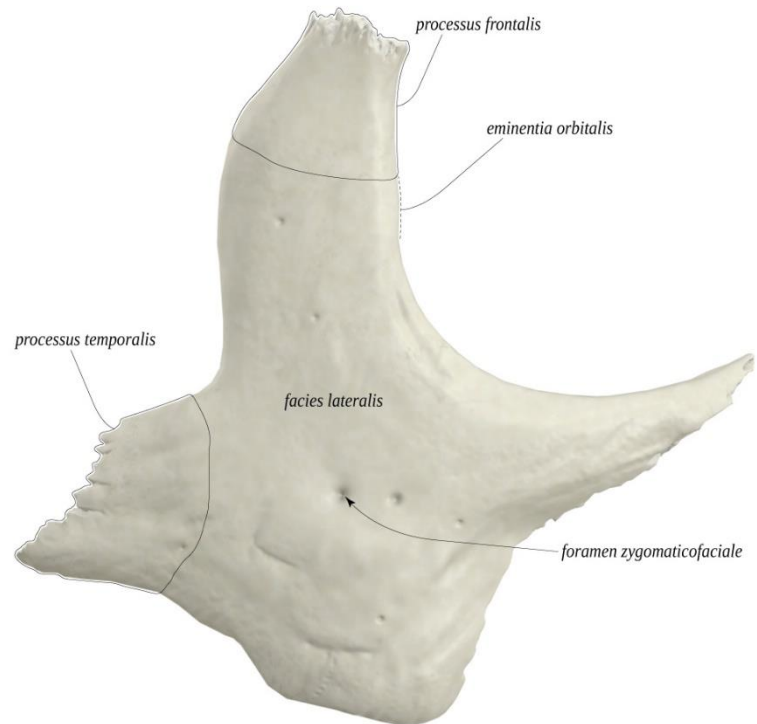
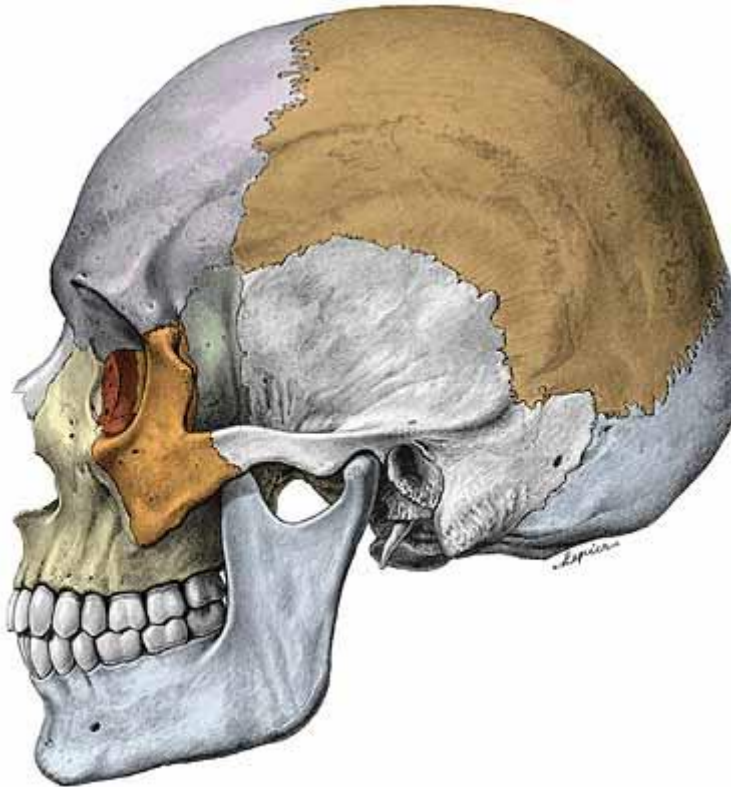
- ZOBNI ODRASTEK = **PROCESSUS ALVEOLARIS
MAXILLAE**





LIČNICA = *OS ZYGOMATICUM*

Je trikotne oblike. Je most med obraznim in možganskim delom lobanje. Stika se s senčnico, čelnico in zgornjo čeljustnico.





<https://www.anatomystandard.com/Cranium/Viscerocranium/Maxilla.html>

NOSNICA – *OS NASALE*

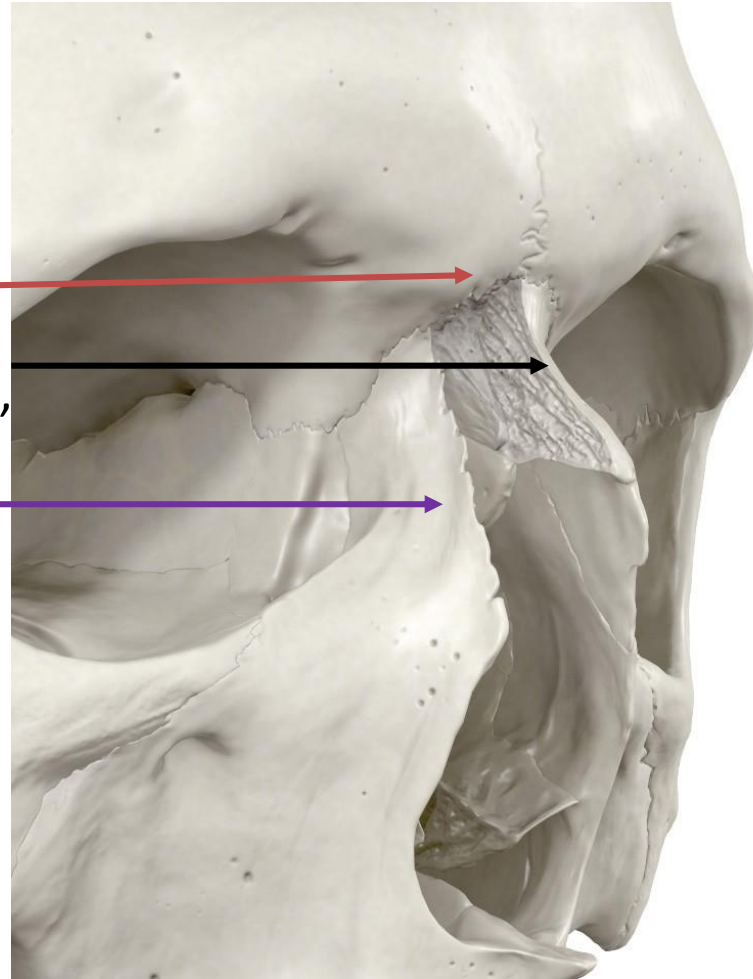
MNOGOKOTNA PLOŠČICA.

ZGORAJ SE STIKA S ČELNICO,

MEDIANO Z NOSNICO DRUGE STRANI,

OB STRANEH Z ZG. ČELJUSTNICO

TVORI OGRODJE NOSNEGA KORENA.



Os nasale dxt. ex situ

SOLZNICA- *OS LACRIMALE*

Tanka ploščata kost na mediani strani očesne votline.

Leži med zg. čeljustnico, sitko in čelnico.

Ima žleb, ki skupaj z žlebom čelnega odrastka zg. čeljustnice oklepa jamico za solzni mešiček.



SPODNJA NOSNA ŠKOLJČNICA - *CONCHA NASALE INFERIOR*

Spiralno zvita koščena ploščica.

Gradi del stranske stene nosne votline.



Concha nasalis inferior dxt & sin ex situ

RALO - **VOMER**

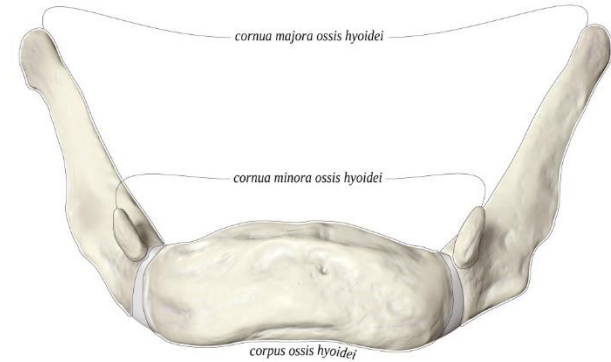
Ploščata kost

Gradi spodnji in zadajšnji del koščenega nosnega pretina.



PODJEZIČNICA – *OS HYOIDEUM*

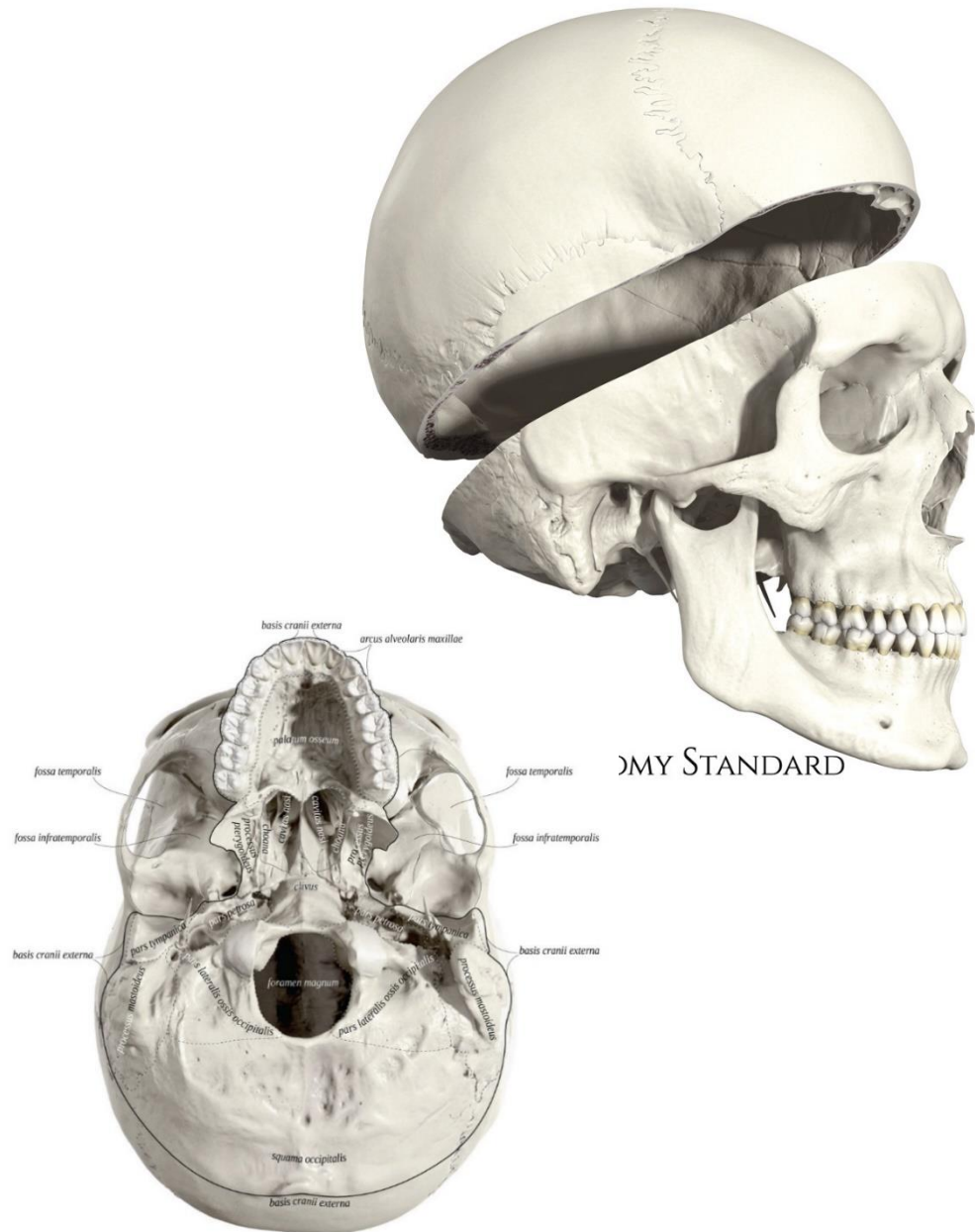
Podkvaste oblike
Je vpeta v vratne
mišice pod
mandibulo nad
ščitastim
hrustancem grla.



KOSTI MOŽGANSKEGA DELA LOBANJE- **OSSA CRANII CEREBRALIS**

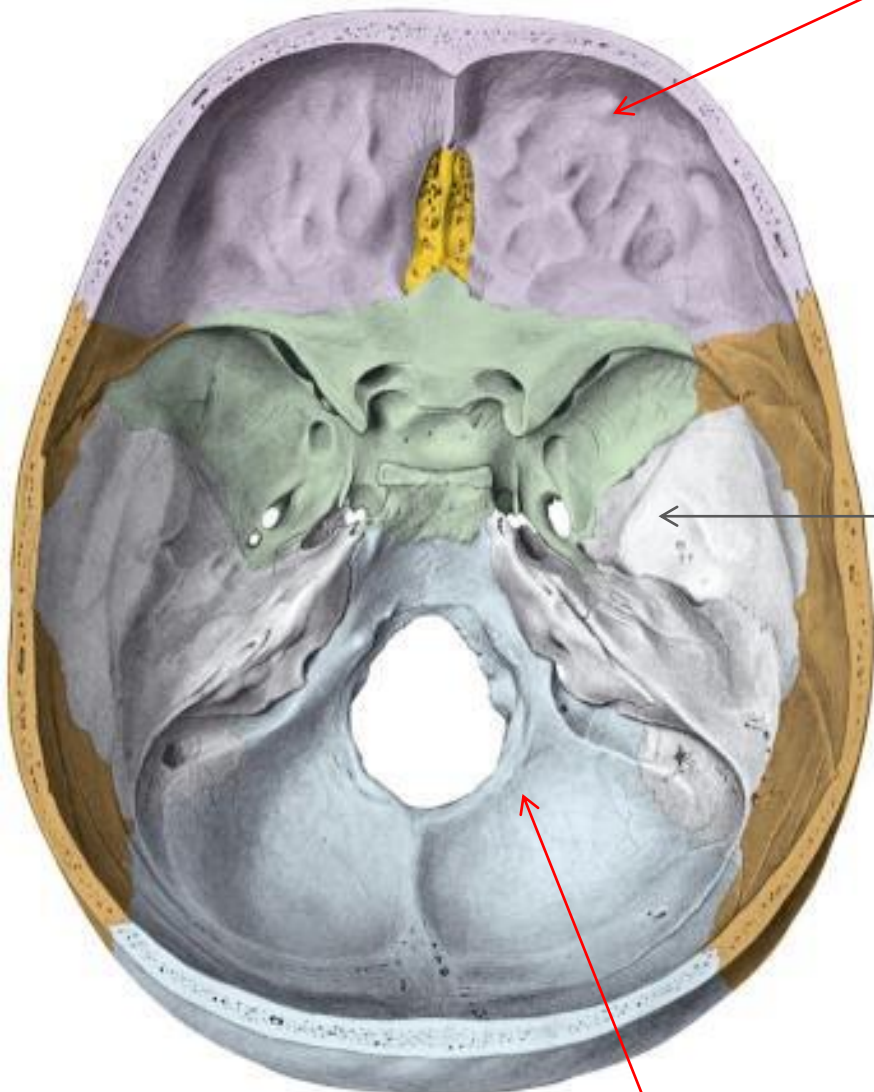
Možganski del lobanje sestavljata :

- LOBANJSKI SVOD = **CALVARIA** /STREHA , ki pokriva in varuje možgane od zgoraj ter od strani.
- LOBANJSKO DNO = **BASIS CRANII**, ki je pod možgani. V njem so odprtine za žile in živce.



Lobanjsko dno ni ravno.
Razdeljeno je v tri kotanje.

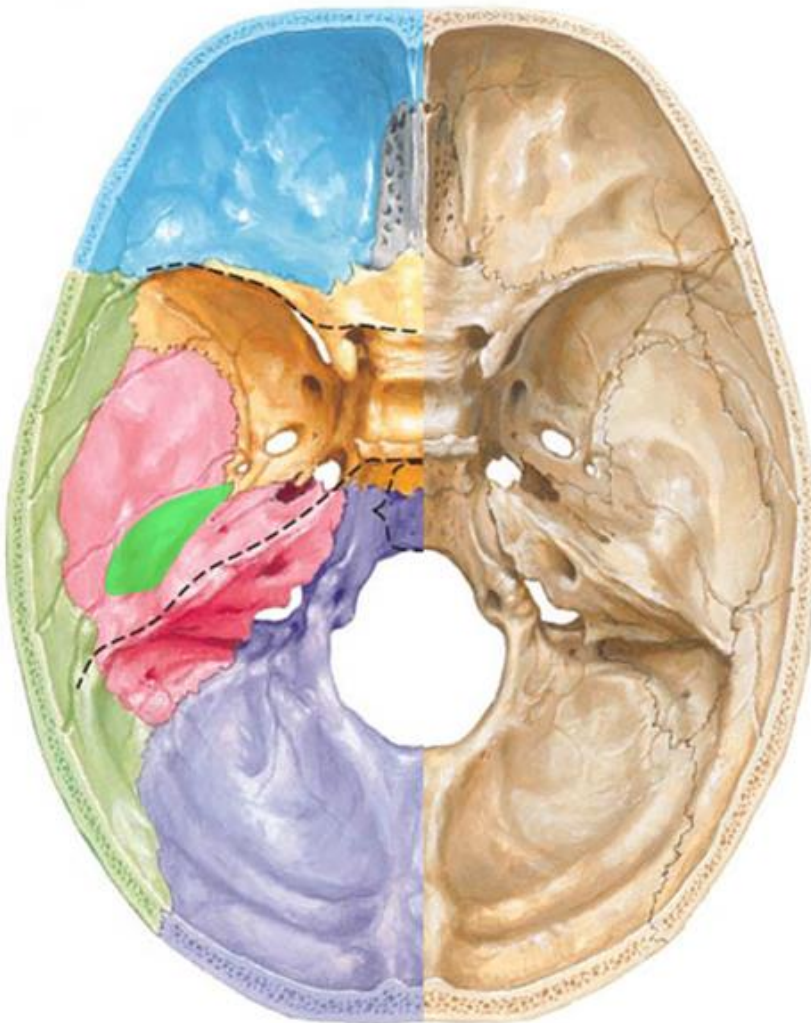
**SPREDNJA KOTANJA- LEŽI
ČELNI DEL MOŽGANOV**



**SREDNJA KOTANJA – LEŽI
SENČNI DEL MOŽGANOV**

ZADNJA KOTANJA – LEŽIJO MALI MOŽGANI

Na zunanji strani so kosti gladke. Na notranji površini pa so odtisi možganskih vijug in krvnih žil.



KOSTI:

ČELNICA = **OS FRONTALE** 1

TEMENICA = **OS PARIETALE** 2

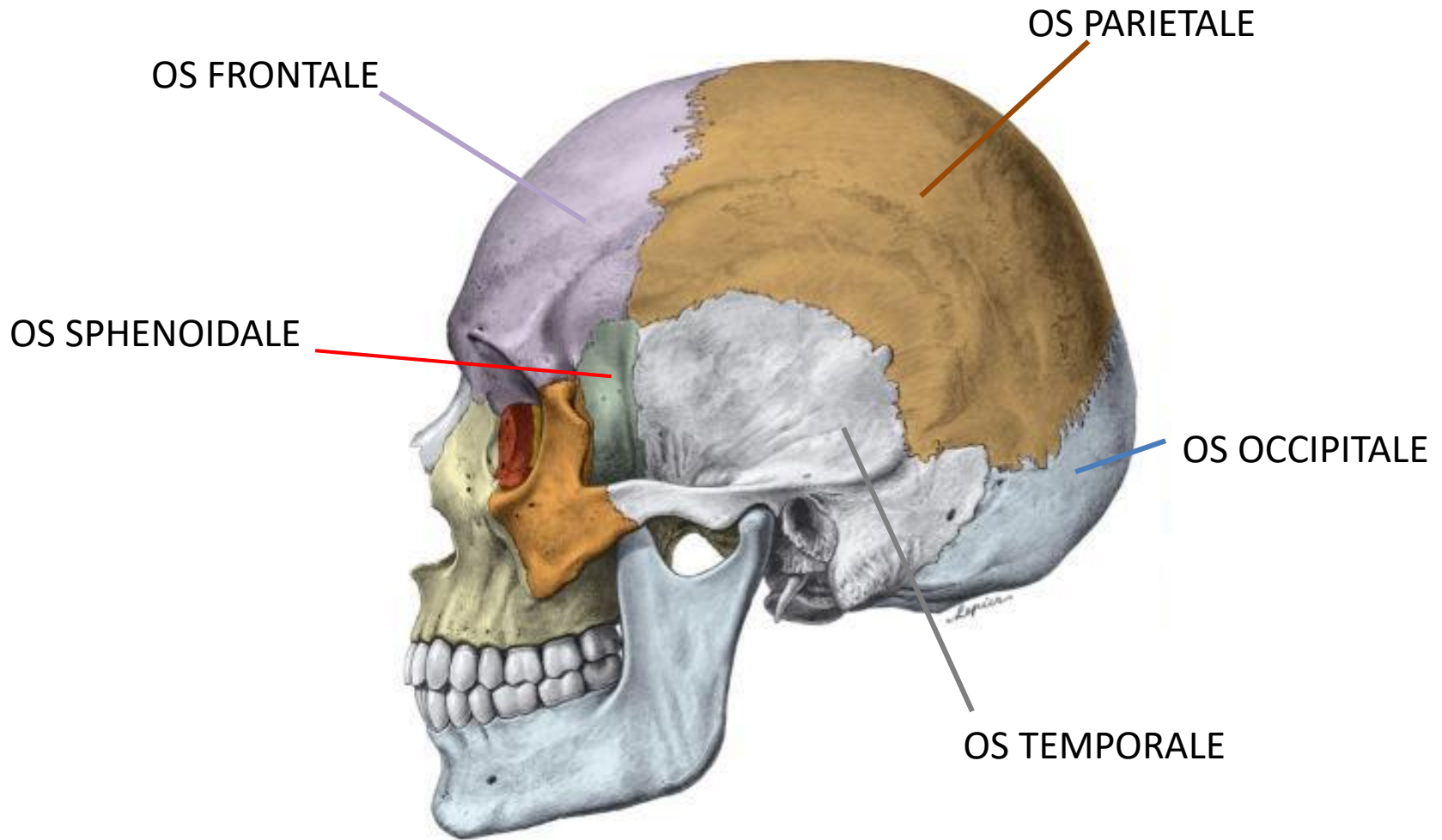
SENČNICA = **OS TEMPORALE** 2

ZATILNICA = **OS OCCIPITALE** 1

SITKA = **OS ETHMOIDALE** 1

ZAGOZDNICA = **OS SPHENOIDALE** 1

KOSTI LOBANJSKEGA SVODA	KOSTI LOBANJSKE BAZE
ČELNICA - <i>OS FRONTALE</i>	ČELNICA - <i>OS FRONTALE</i>
TEMENICI – <i>OS PARIETALE</i>	TEMENICI – <i>OS PARIETALE</i> DELNO
ZATILNICA – <i>OS OCCIPITALE</i> DELNO	ZATILNICA – <i>OS OCCIPITALE</i>
SENČNICI – <i>OS TEMPORALE</i> TANEK DEL	SENČNICI – <i>OS TEMPORALE</i> MASIVNI DEL
ZAGOZDNICA- <i>OS SPHENOIDALE</i> DELNO	ZAGOZDNICA- <i>OS SPHENOIDALE</i> VEČINOMA
SITKA – <i>OS ETHMOIDALE</i>	SITKA – <i>OS ETHMOIDALE</i>



OS PARIETALE

OS FRONTALE

OS ETHMOIDALE

VOMER

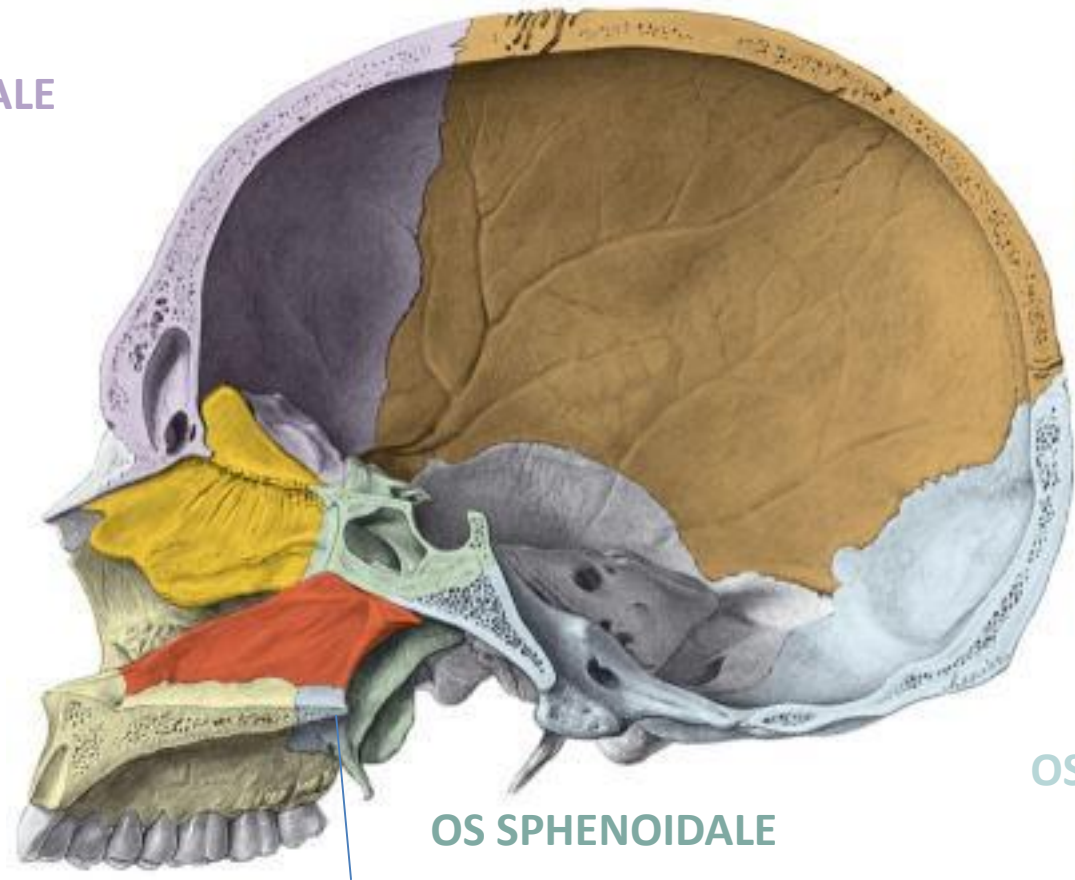
MAXILLA

OS PALATINI

OS SPHENOIDALE

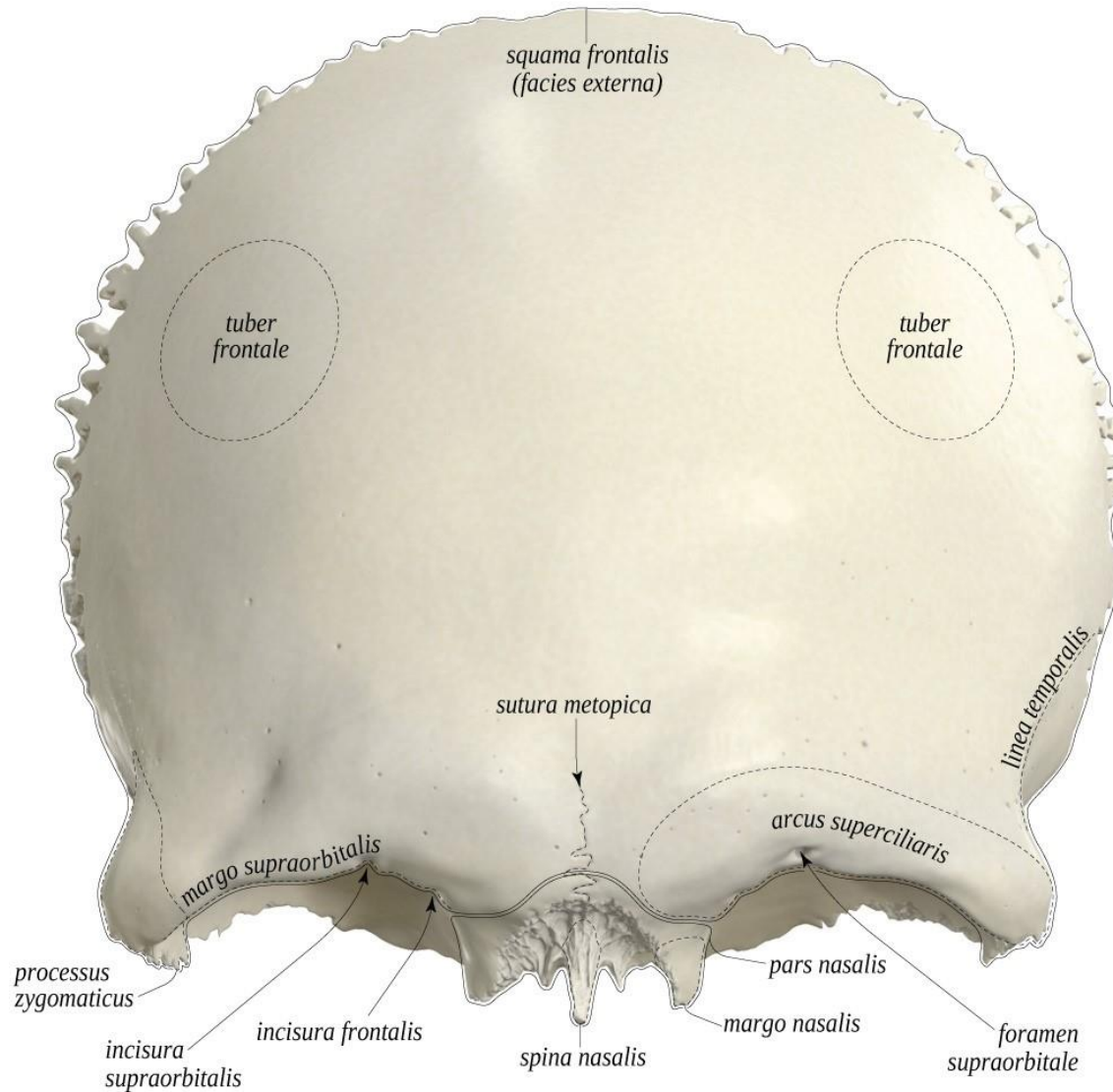
OS OCCIPITALE

OS TEMPORALE

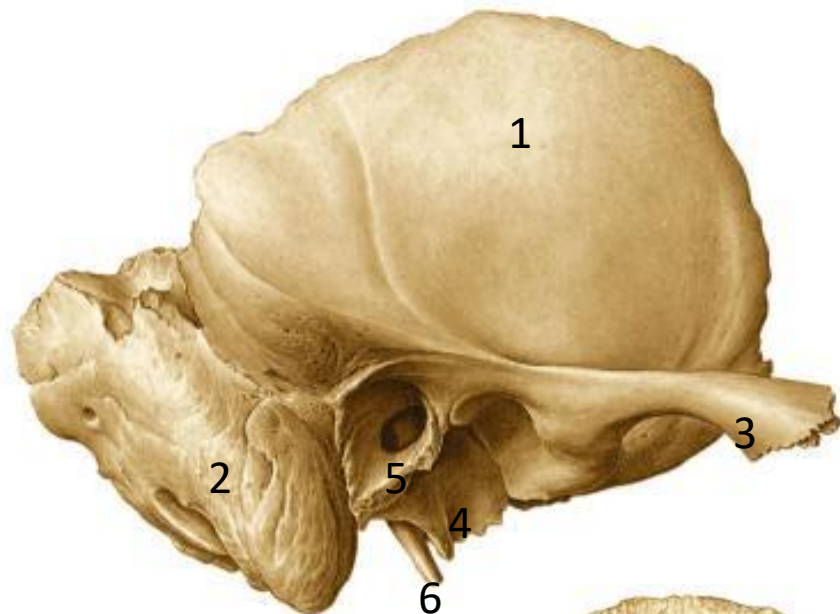


ČELNICA - **OS FRONTALE**

Tvori sprednji del lobanjske baze: streho očesne in nosne votline
IMA NASLEDNJE DELE:



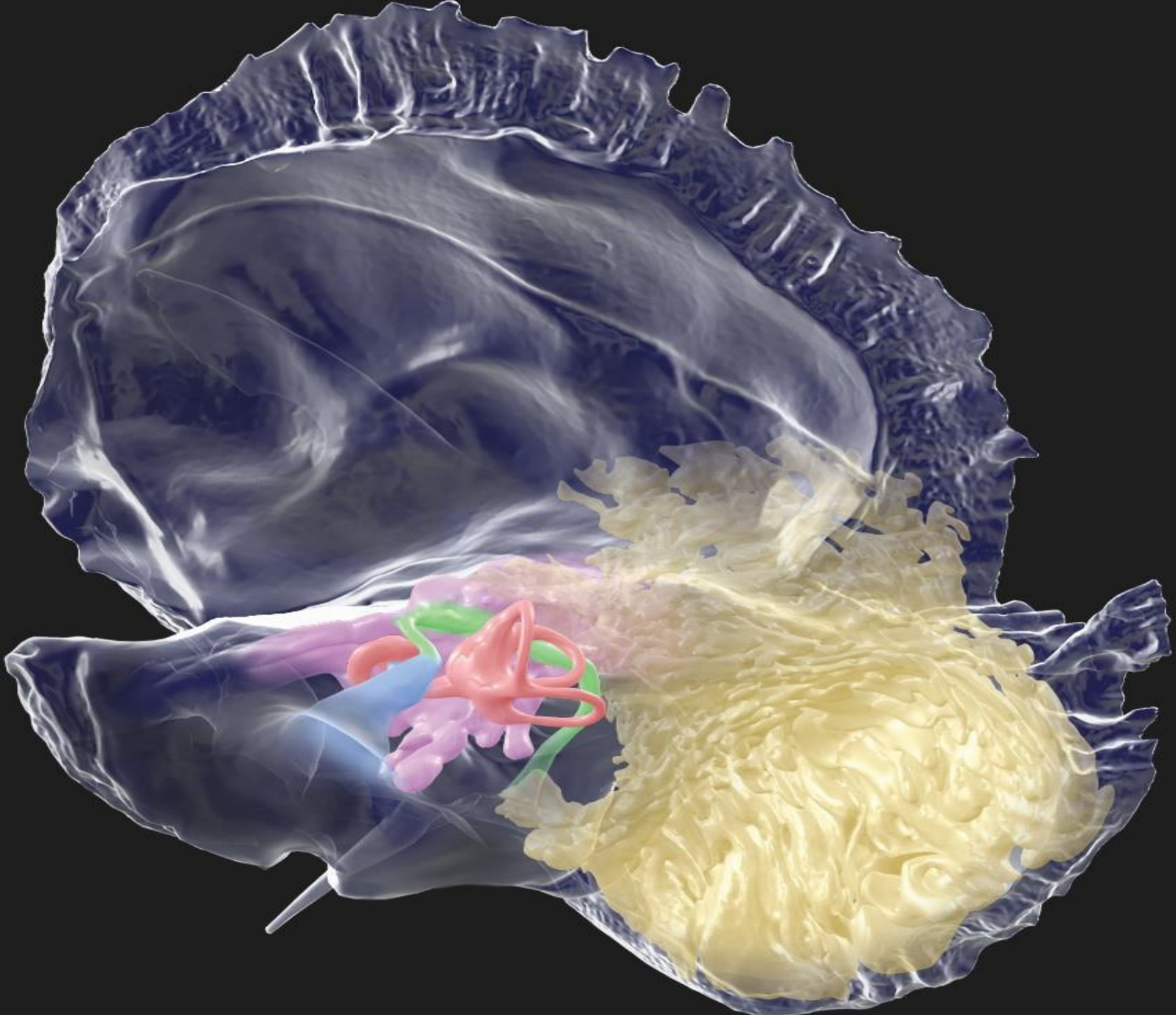
SENČNICA IMA NASLEDNJE DELE:



1. **LUSKA**- PARS SQUAMOSA
2. **BRADAVIČAR**-PROCESSUS MASTOIDEUS
3. **LIČNI ODRASTEK**-PROCESSUS ZYGOMATICUS
4. **BOBNIČNICA**- PARS TYMPANICA
5. **ZUNANJI SLUHOVOD**- MEATUS ACUSTICUS EXTERNUS
6. **ŠILJASTI ODRASTEK**- PROCESSUS STYLOIDEUS



7. **SKALNICA**- PARS PETROSA
(v njem sta slušni in ravnotežni organ)



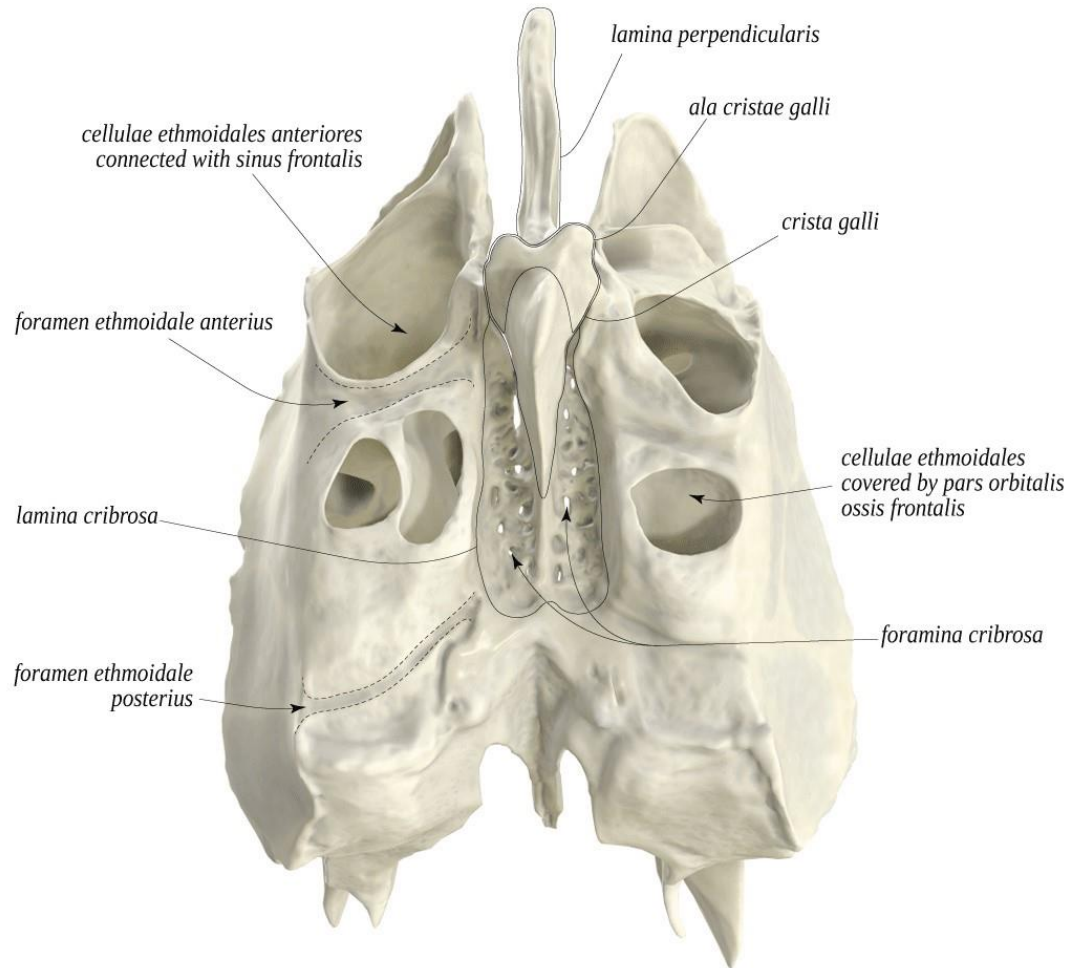
SITKA – *OS ETHMOIDALE*

Leži med čelnico in zagozdnico.

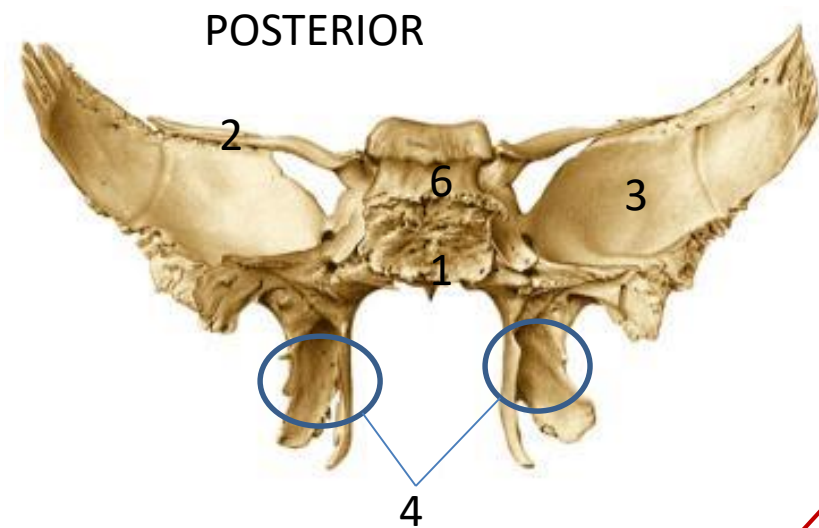
Gradi večji del nosne votline in sredino stene očesne votline.

Osrednji del je luknjast - prehod izrastkov vohalnih čutnic.

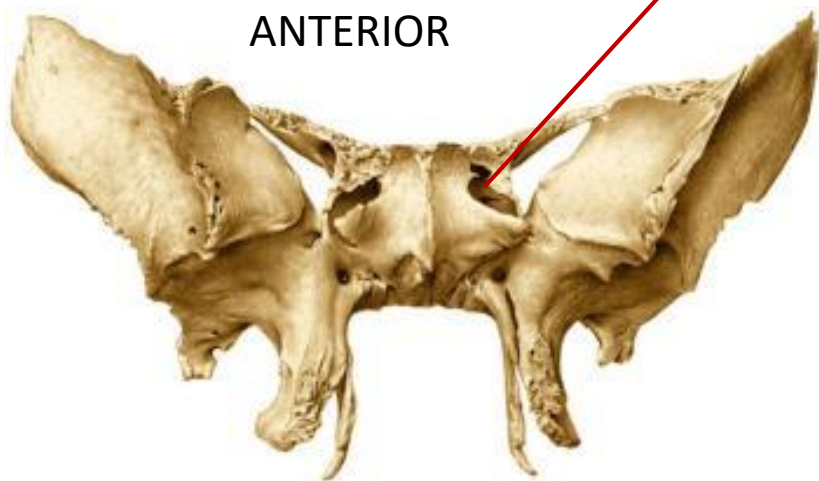
Ob straneh je labirint-sitkin sinus.



ZAGOZDNICA



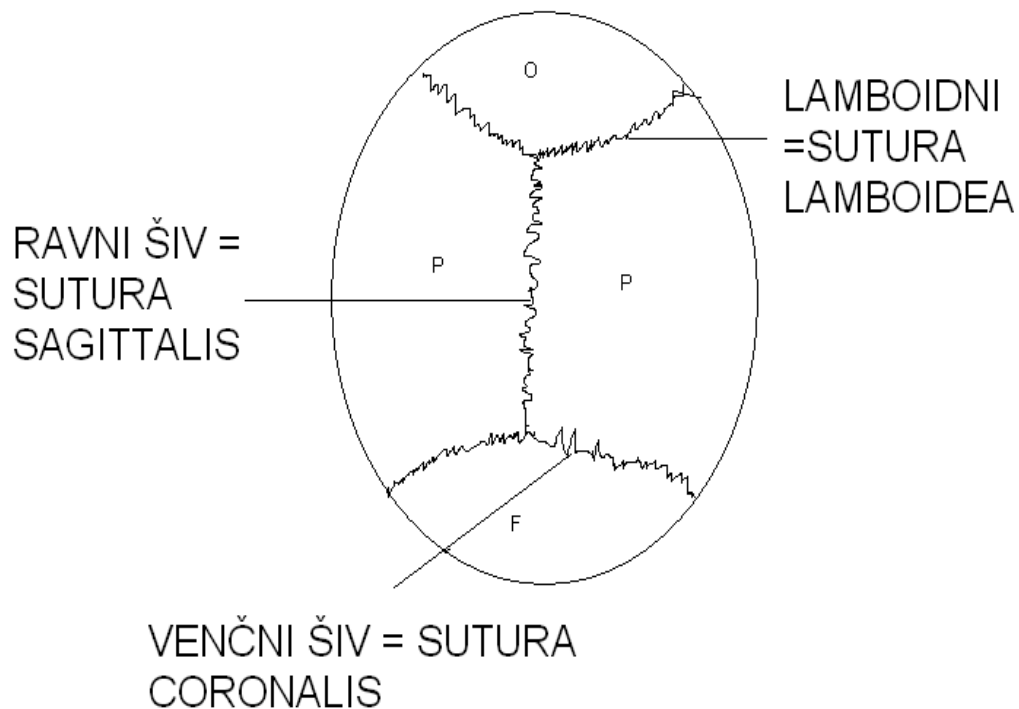
1. TELO – CORPUS
2. MALA KRILA- ALAE MINORES
3. VELIKA KRILA – ALAE MAJORES
4. NOŽICE- PROCESSUS PTERYGOIDEUS
5. SINUS SPHENOIDALIS
6. TURŠKO SEDLO – SELLA TURCICA (LEŽI HIPOFIZA)



Lobanjske kosti so med seboj povezane z šivi, ki tekom življenja bolj ali manj zakostenijo.

Edini dve kosti, ki ne tvorita med seboj šivov sta senčnica in temenica.

Največji šivi so na krovu lobanje:

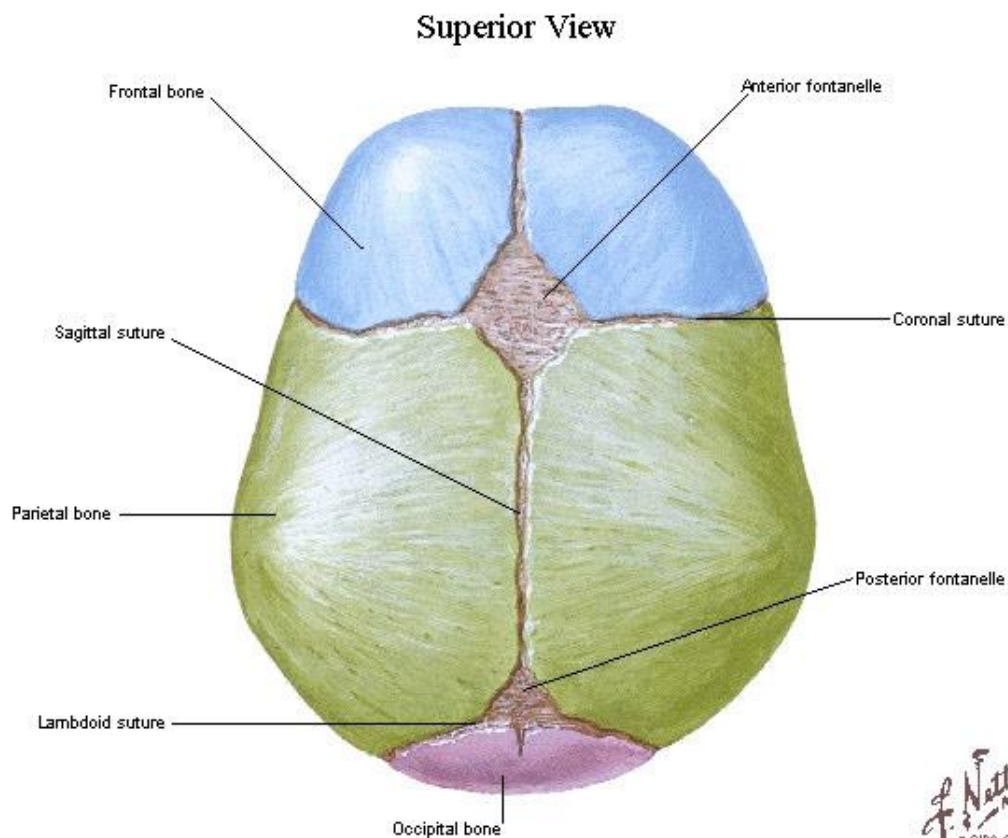


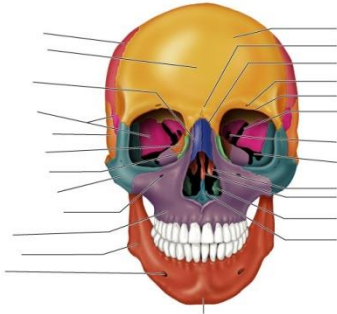


Glavica novorojenčka je mehka, ker kosti med seboj niso zrastle. Povezane so z vezivom. Ta mesta imenujemo mečave – fontanele.

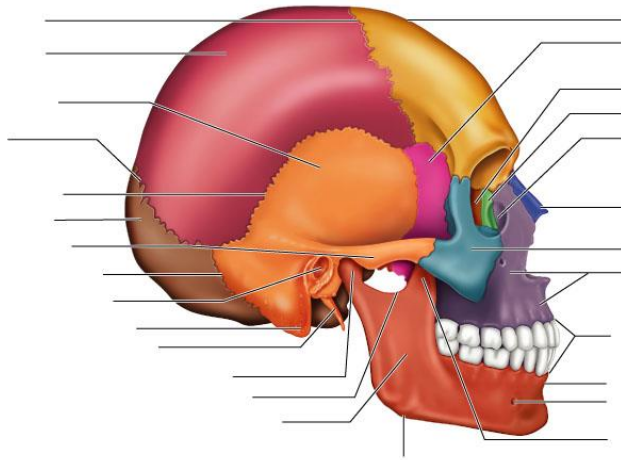
Ločimo:

- veliko temensko mečavo, je štirikotna, zakosteni okoli 18. meseca po rojstvu
- malo zatilno mečavo, je trikotna, zakosteni okoli 6. meseca starosti.

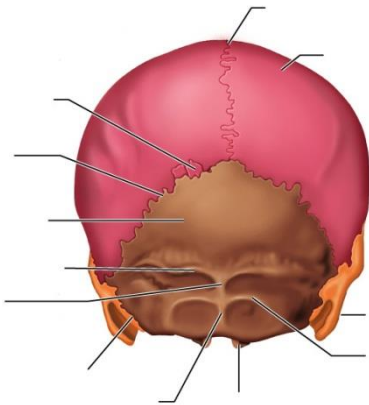




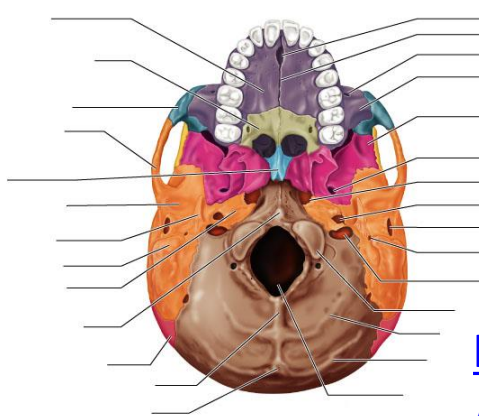
(a)
Copyright © 2004 Pearson Education, Inc., publishing as Benjamin Cummings.



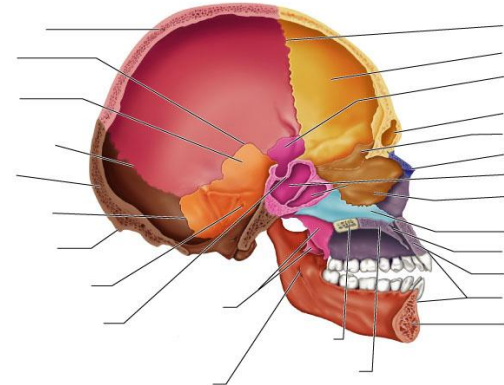
(a)
Copyright © 2004 Pearson Education, Inc., publishing as Benjamin Cummings.



(b)
Copyright © 2004 Pearson Education, Inc., publishing as Benjamin Cummings.



(a)
Copyright © 2004 Pearson Education, Inc., publishing as Benjamin Cummings.



(b)
Copyright © 2004 Pearson Education, Inc., publishing as Benjamin Cummings.

http://highered.mheducation.com/sites/0072919329/student_view0/chapter7/labeling_exercises.html