

# DRUŽBA, 5. razred

## UČNA TEMA: Naravne enote Slovenije

### POTEK URE

Ponovimo, kar smo včeraj povedali o **LEGI SLOVENIJE**.



Lega Slovenija na stiku različnih pokrajin

Slovenija leži v južnem delu Srednje Evrope, na stiku štirih velikih evropskih naravnih enot: Alp, Panonske kotline, Dinarskega gorstva in Jadranske kotlina. Slovenijo uvrščamo z 20.273 km<sup>2</sup> površine in 2 milijonoma

prebivalcev med manjše države. Je mlada država, nastala je po razpadu Jugoslavije leta 1991. Leta 2004 je postala članica Evropske unije.

Sosede Slovenije so Avstrija, Italija, Madžarska in Hrvaška. V Avstriji, Italiji in na Madžarskem živi slovenska narodna manjšina, ki je ostala zunaj matične dežele po nastanku novih meja po prvi oziroma drugi svetovni vojni.



Slovenija 25. junija praznuje rojstni dan.

Državni simboli predstavljajo državo. Vsaka država ima **vsaj tri državne simbole**: zastavo, grb in himno.

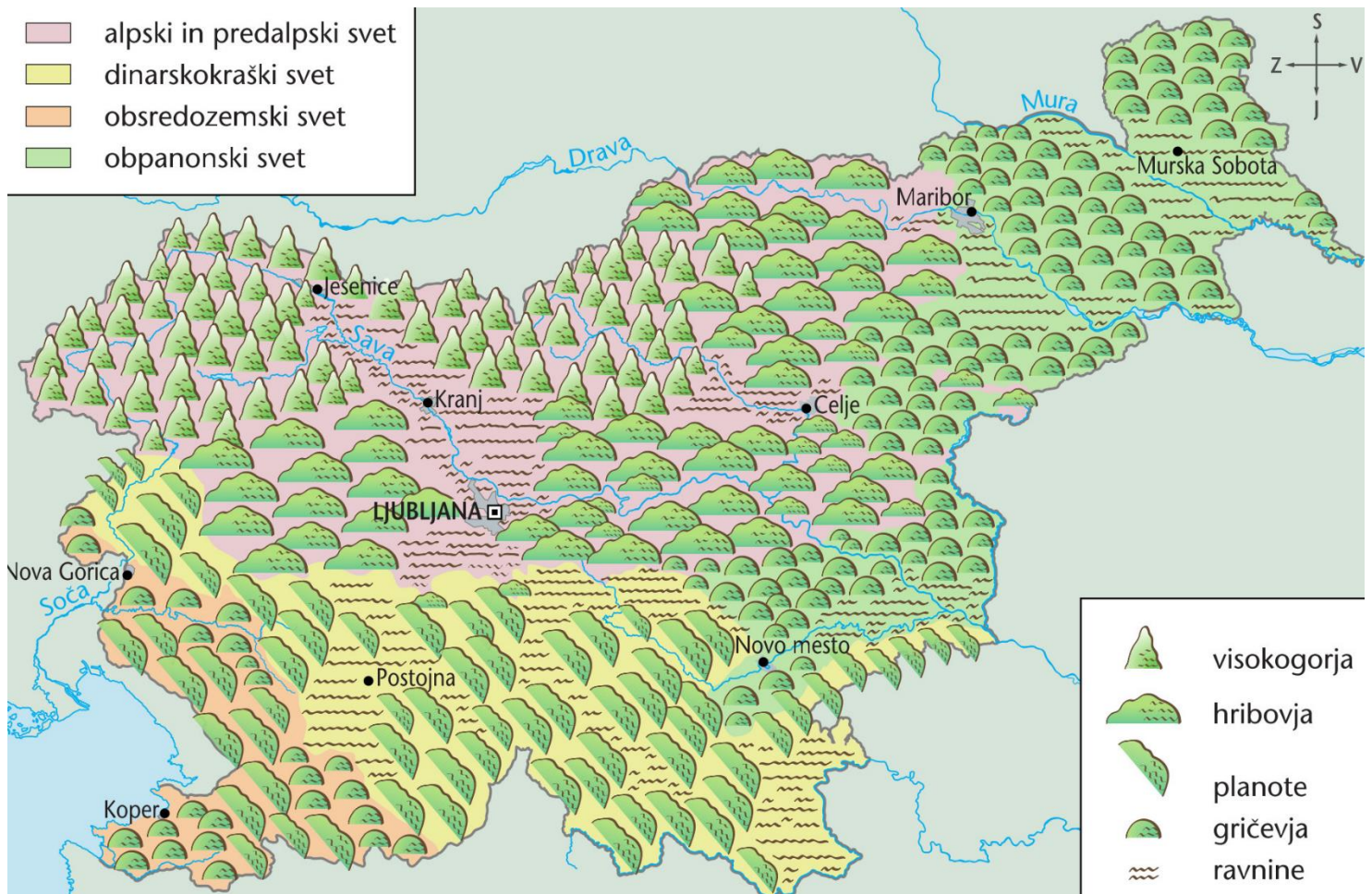
Himna Republike Slovenije je sedma kitica Prešernove Zdravljice, ki jo je uglasbil skladatelj Stanko Premrl.

**Danes bomo govorili o naravnih enotah Slovenije.**

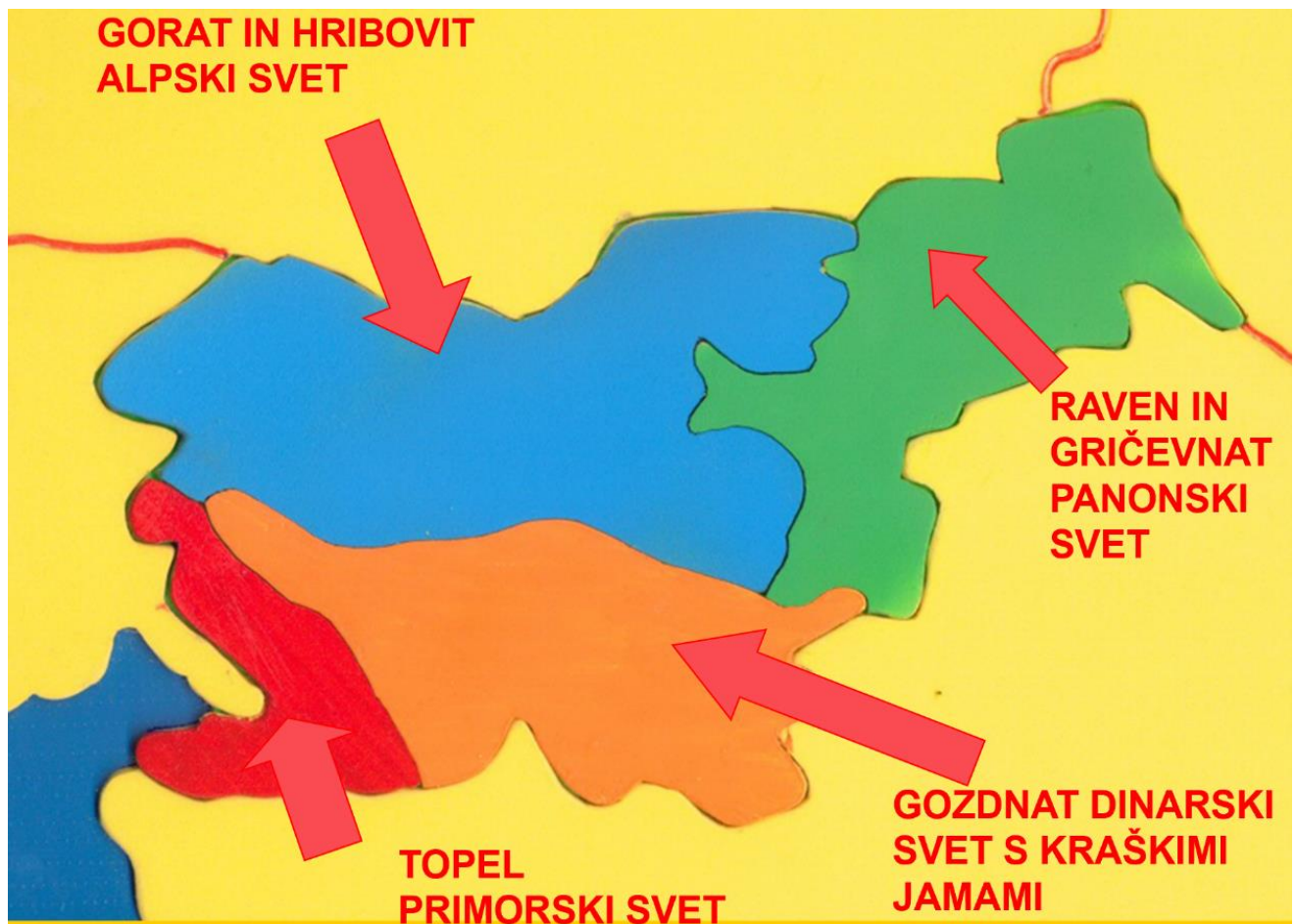
**Slovenija leži na stiku štirih velikih naravno-geografskih enot. Katere so to?**



Slovenija ima zelo raznoliko pokrajino. Na majhnem ozemlju se prepletajo visoki dvatisočaki, hribovja z vmesnimi kotlinami, kraške planote in podolja, gričevja, kraške jame ter panonske ravnice z vmesnimi gričevji.



Slovenijo delimo na 4 pokrajine. Vsaka pokrajina je edinstvena in se po značilnostih in lastnostih razlikuje od drugih.



Slovenija je po lastnostih pokrajin razdeljena na štiri naravne enote:

1. **ALPSKI SVET**, ki obsega S in SZ del Slovenije (gorovja, hribovja, doline, kotline)



2. **PANONSKI SVET**, ki obsega V del Slovenije (ravnina, rahlo gričevnat svet).



**3. PRIMORSKI SVET** leži v JZ delu Slovenije (morska obala, ravninski svet, gričevnat svet).

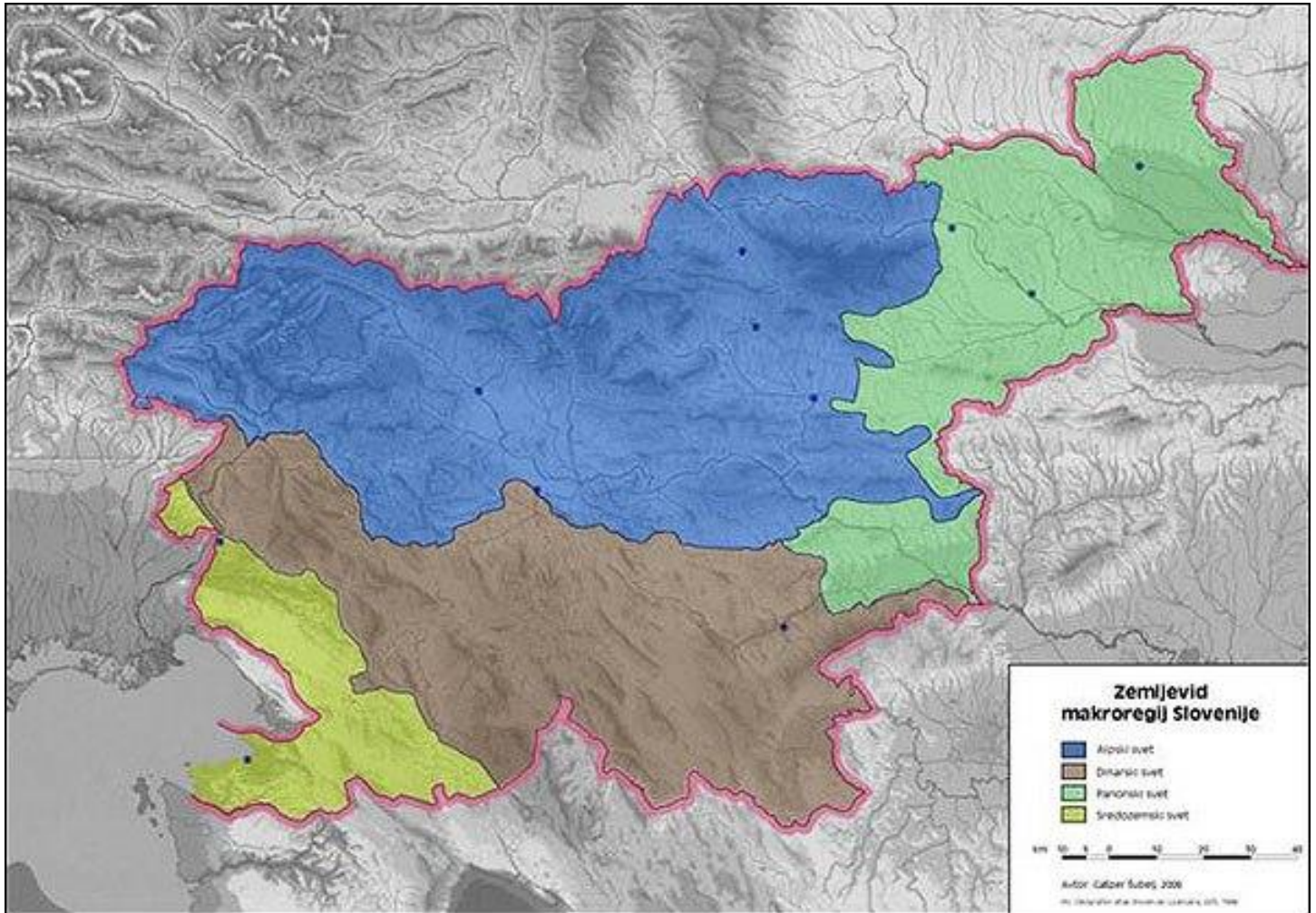


**4. DINARSKO-KRAŠKI SVET** obsega južni in osrednji del Slovenije (hribovit svet s kraškimi polji in jamami).



**Vse štiri naravne enote Slovenije poiščimo in pokažimo še na zemljevidu.**

**V zvezek narišite ali prilepите obris Slovenije in vanj vrišite vse štiri enote.**



**Oglejmo si videoposnetek z dodatno razlago ...**

**<https://www.youtube.com/watch?v=c8pgM8-Bfbo>**

**V zvezek naredimo povzetek tega, kar smo novega izvedeli v videoposnetku.**

## **ZAPIS V ZVEZEK**

**Naravne enote Slovenije so:**

- **alpski svet,**
- **dinarski svet,**
- **panonski svet,**
- **primorski svet.**

**Razlikujejo se po reliefu, pokrajinskih značilnostih ter po načinu življenja ljudi.**