

# DRUŽBA, 5. razred

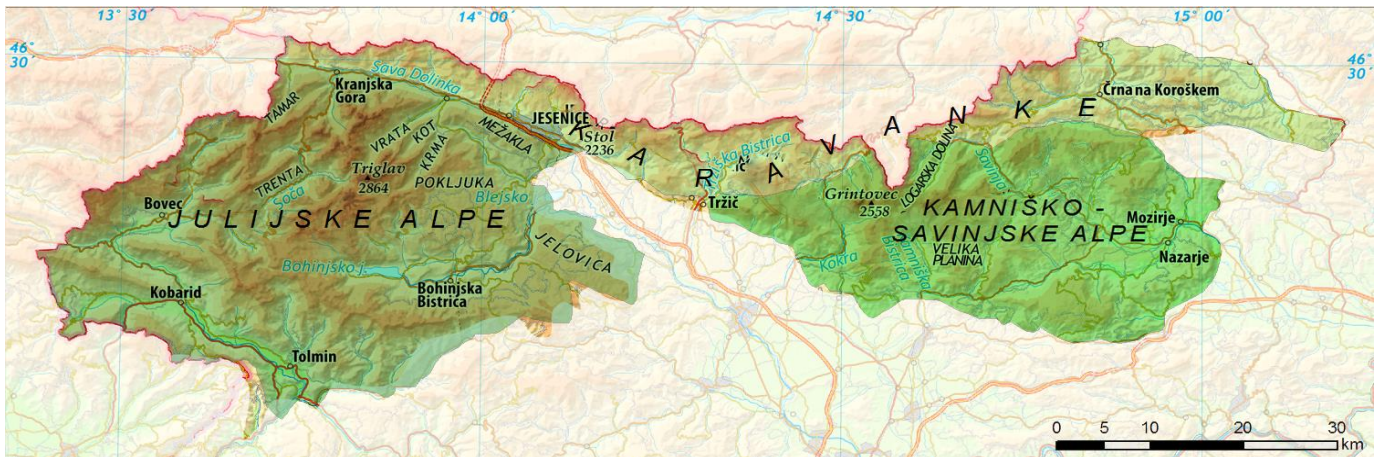
## UČNA TEMA: Alpski svet, utrjevanje

### POTEK URE

#### Ponovitev alpskega sveta

Ime: \_\_\_\_\_

Datum: \_\_\_\_\_



**Preberi spodnji odstavek in ga dopolni z manjkajočimi besedami.**

Alpe delimo v \_\_\_\_\_ gorske skupine. Na zahodu so \_\_\_\_\_, ki se nadaljujejo tudi v Italijo. V Julijskih Alpah je \_\_\_\_\_, naš najvišji gorski vrh, ki meri \_\_\_\_\_ nadmorske višine. Na meji z Avstrijo so \_\_\_\_\_, katerih najvišji vrh je \_\_\_\_\_.

Severno od Ljubljanske kotline so \_\_\_\_\_ - \_\_\_\_\_ Alpe.

**Ugotovi, kateri državi si delita vrh Stola.**

\_\_\_\_\_

**Nariši in opiši tipično alpsko hišo. Zapiši, iz česa je zgrajena. Kaj misliš zakaj?**

**Opiši rastlinske pasove. Označi gozdno in snežno mejo.**



**Kaj je Triglavski narodni park, zakaj je bil ustanovljen in kakšna pravila veljajo v njem?**

---

---

---

---

---

---

**Na zemljevidu poišči Škrlatico (vrh v Julijskih Alpah) in zapiši njeno nadmorsko višino. V Kamniško-Savinjskih Alpah poišči Skuto in zapiši njeno nadmorsko višino. Izračunaj koliko meri relativna višina med obema vrhovoma.**

**Kako bi alpski svet čimbolj slikovito predstavil turistu, ki je prvič v Sloveniji?**

**Tale povzetek si lahko nalepite v zvezek ...**

**ALPSKI SVET** delimo na: visokogorski svet, predalpska hribovja in vmesne kotline.

Najbolj je prepoznavno po visokogorju.

