

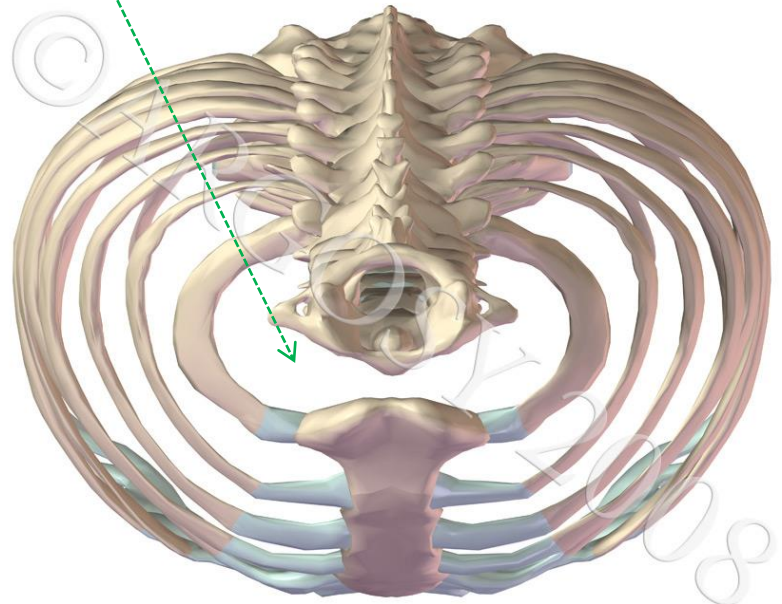
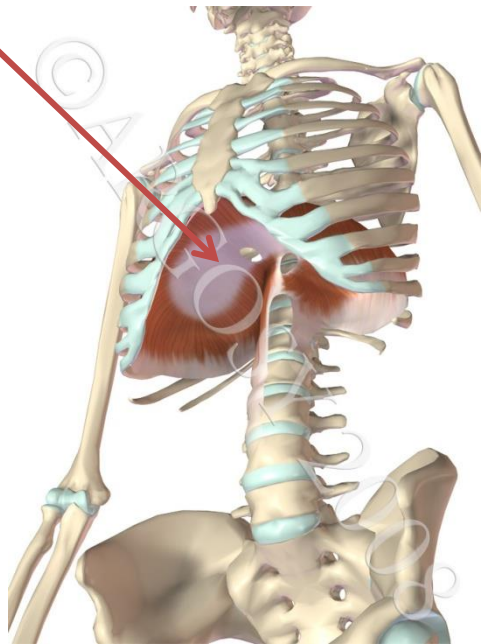
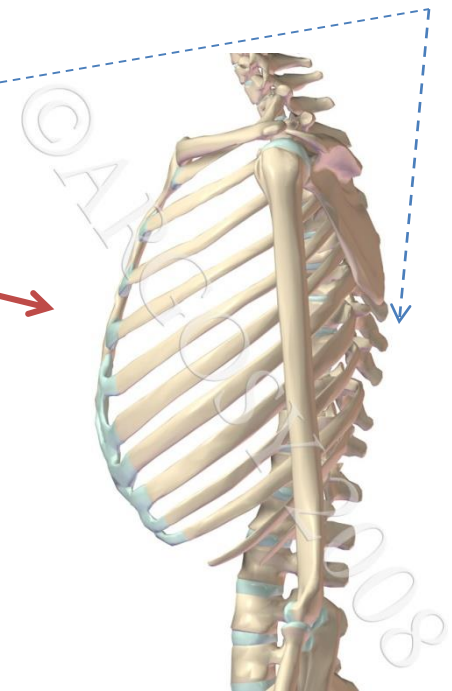


**OKOSTJE  
TRUPA:  
PRSNI KOŠ -  
THORAX**

IMA OBLIKO SODA = SPREDAJ ZAobljen, ZADAJ RAVEN

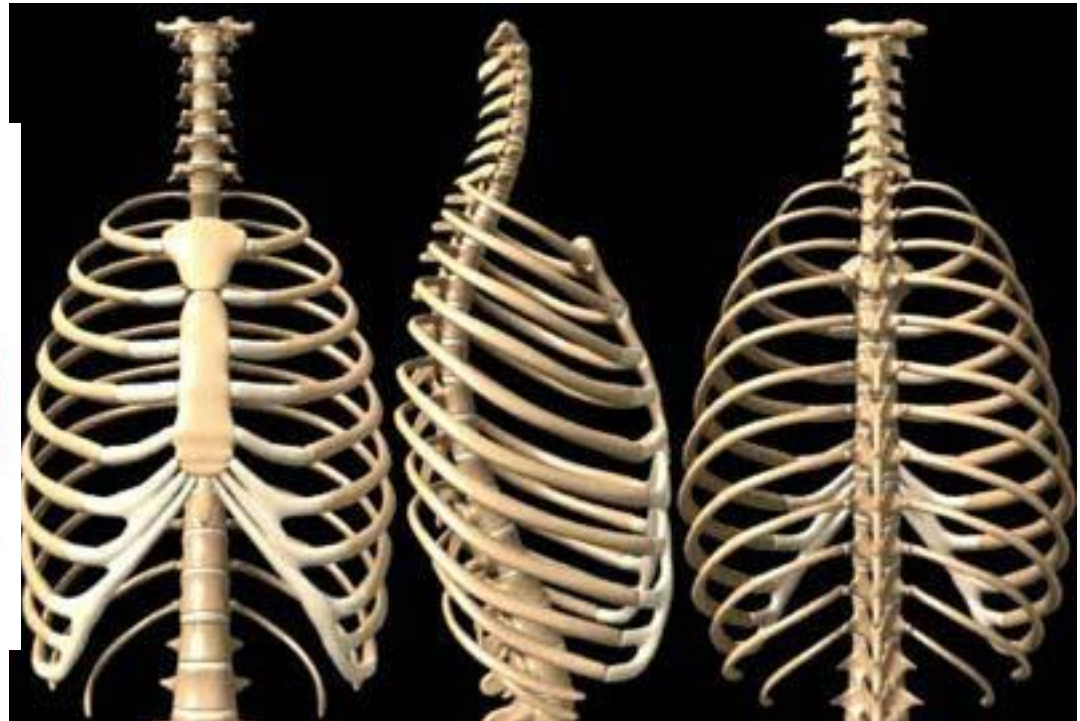
SKOZI ZGORNJO ODPRTINO, KI JE OŽJA  
PREHAJAJO ŽILE, ŽIVCI, SAPNIK IN POŽIRALNIK

SPODNJO ODPRTINO ZAPIRA TREBUŠNA  
PREPONA – NAJVEČJA DIHALNA MIŠICA



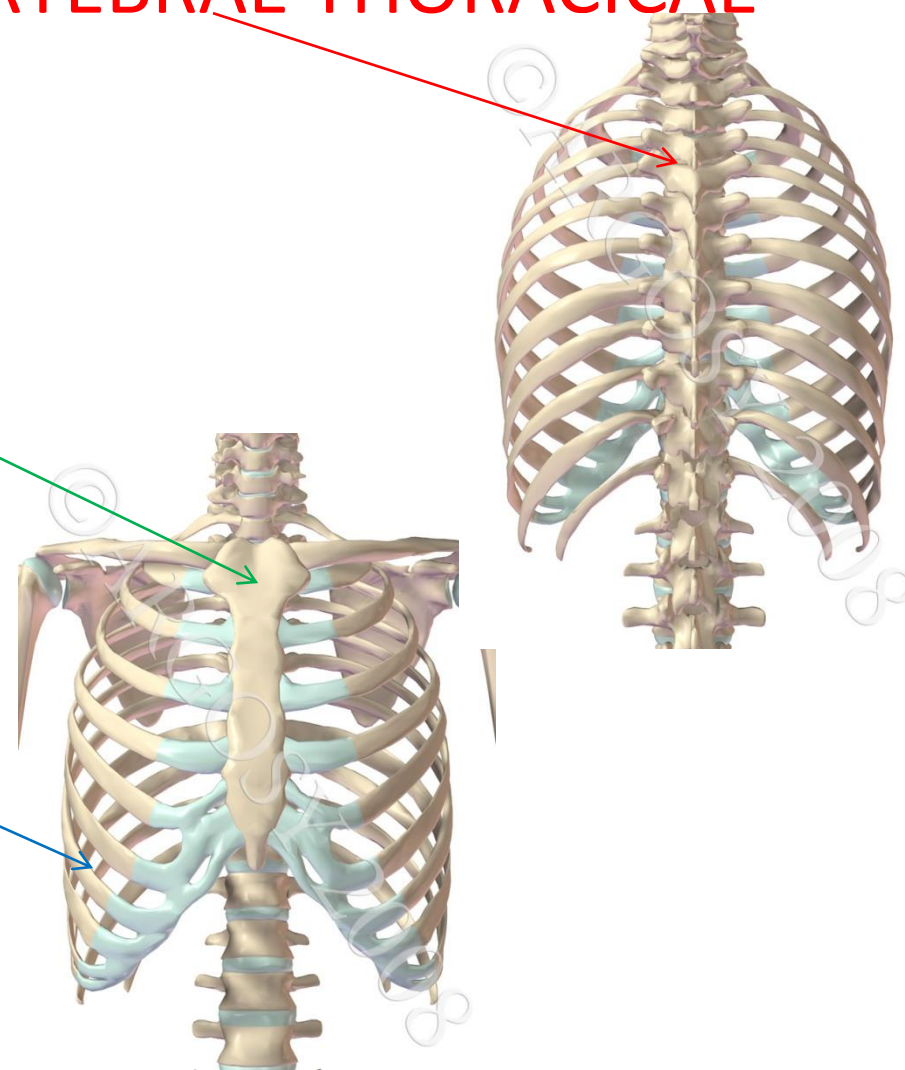
# FUNKCIJE PRSNEGA KOŠA

- **ŠČITI** ORGANE V PRSNI VOTLINI
- SODELUJE PRI **DIHALNIH GIBIH** PRSNEGA KOŠA (MIŠICE STISKAJO IN ŠIRIJO PRSNI KOŠ)
- **OPORA** ZA ZGORNJE OKONČINE



# KAJ GRADI PRSNI KOŠ ?

- PRSNA VRETENCA - VERTEBRAE THORACICAE  
– 12
- PRSNICA – STERNUM
- REBRA - COSTAE - 2X12



## PRSNICA – STERNUM

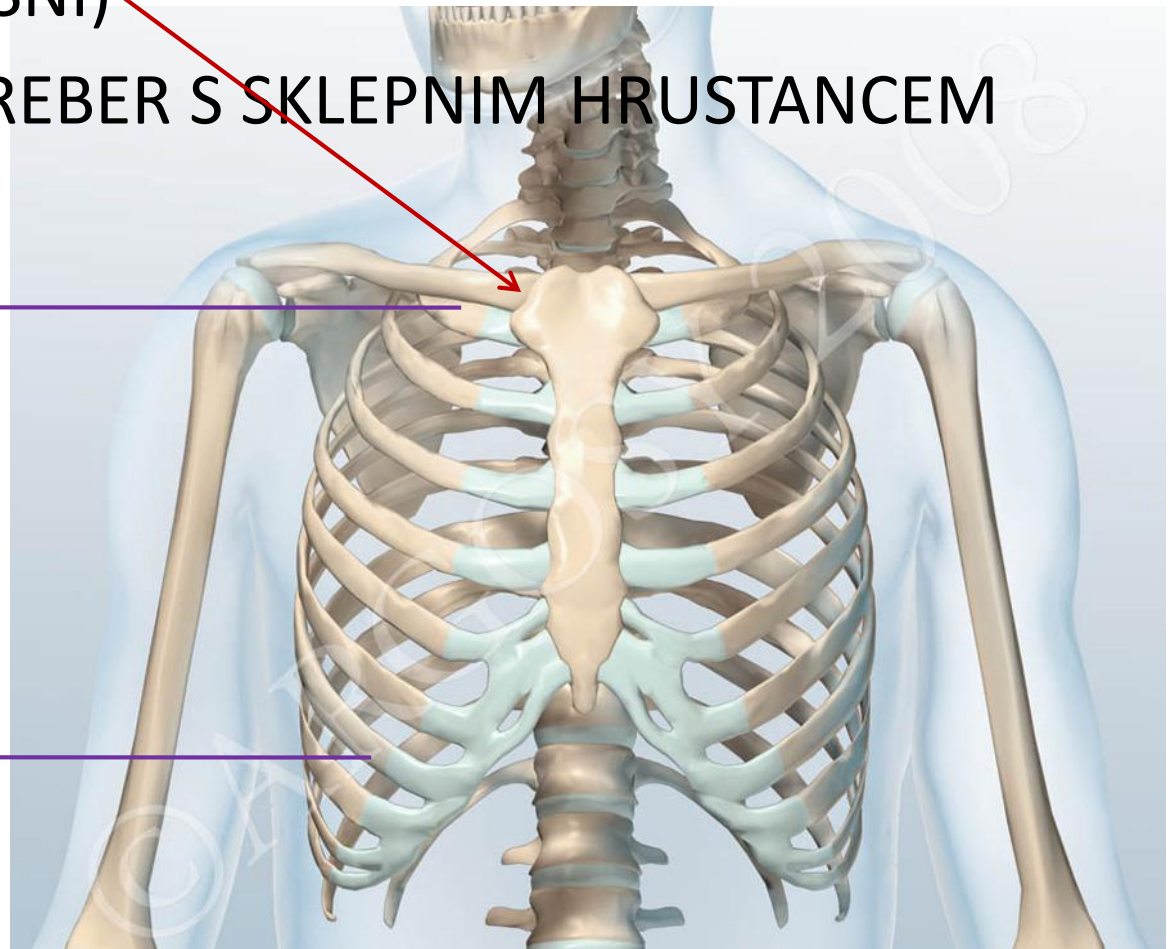
PRSNICA LEŽI ČELNO V MEDIANI RAVNINI

PRSNICO GRADIJO:

- MANUBRIUM STERNI - ROČAJ
- CORPUS STERNI - TELO
- XYPHOID – PROCESSUS  
ENSIPHORMIS - ŽLIČKA



- PRSNICA IMA CELO ŽIVLJENJE RDEČ KOSTNI MOZEG
- NA PRSNICO SE VEŽETA S PRAVIMI SKLEPI OBE KLJUČNICI (TRIOSNI)
- PRVIH 7 PAROV REBER S SKLEPNIM HRUSTANECM (NEPRAVI SKLEP)



# REBRA - COSTAE

GLEDE NA VEZAVO S PRSNICO JIH DELIMO NA  
3 SKUPINE:

- 1.-7. PAR

PRAVA REBRA –

**COSTAE VERAEE**

- 8.-10. PAR

LAŽNA REBRA –

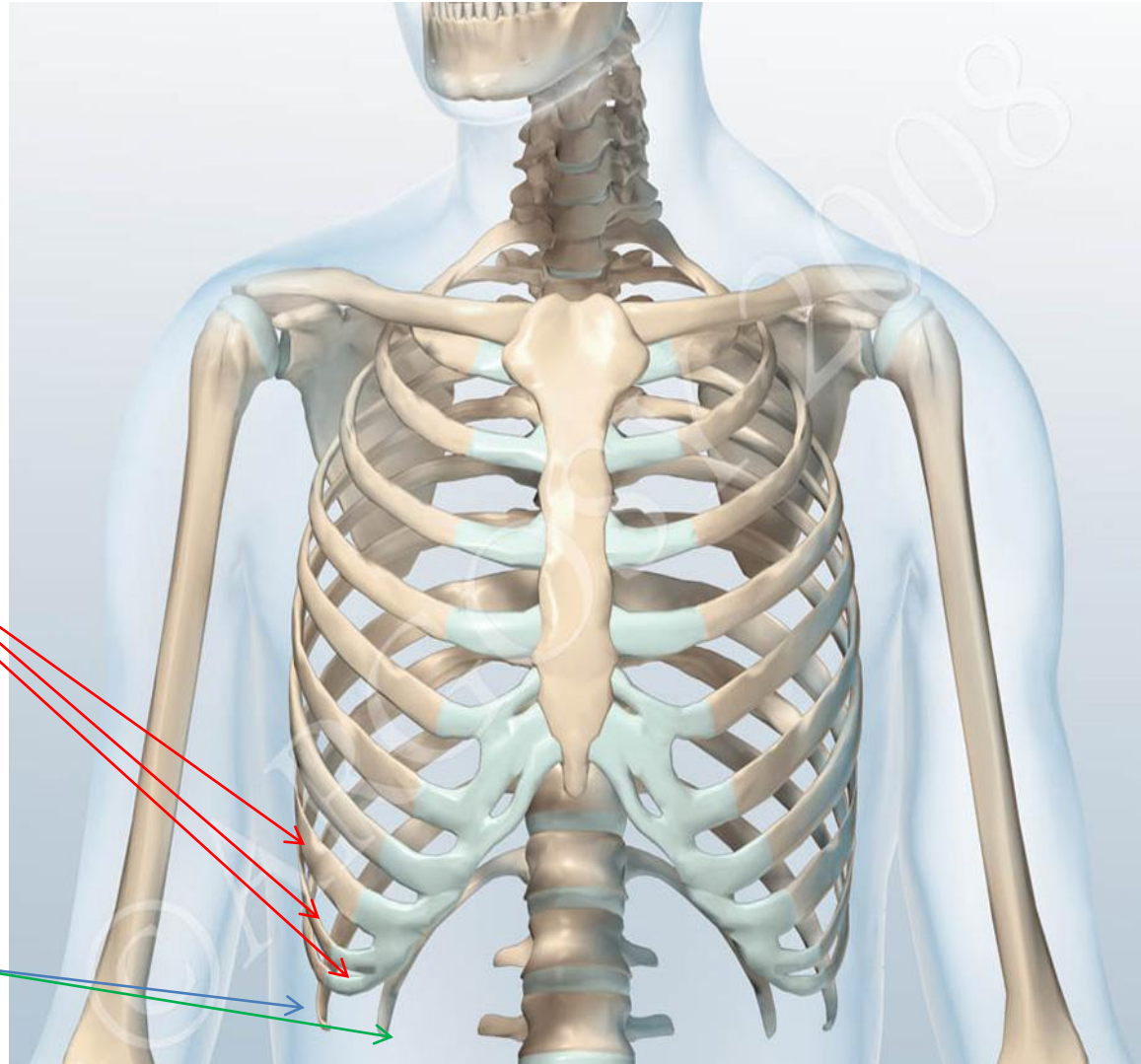
**COSTAE SPURIAE**

- 11.-12. PAR –

PROSTA

– **COSTAE**

**FLUCTUANTES**



- Prava rebra se vežejo s hrustancem direktno na prsnico
- Lažna rebra se vežejo s hrustancem na rebro nad seboj
- prosta rebra pa končujejo spredaj prosto v mišičju
  
- VSA REBRA SE VEŽEJO NA PRSNA VRETENCA S PRAVIMI SKLEPI (SUČE NAVZGOR IN NAVZDOL)

