

DRUŽBA, 5. razred

UČNA TEMA: Predalpska hribovja in doline

POTEK URE

Predalpsko hribovje obrobja visokogorski svet. Razteza se od zahoda proti vzhodu. Po legi ga delimo na tri večje enote: Zahodno, Vzhodno in Severovzhodno predalpsko hribovje.



ŽIVLJENJE LJUDI

Hribovje je bilo naseljeno že v davni preteklosti. Na južnih, sončnih pobočjih ali na grebenih hribov so nastajale gručaste vasi, v dolinah pa obcestne.



Gručasta vas



Obcestna vas

V višjih legah so pogoste samotne kmetije, kjer se ukvarjajo predvsem z živinorejo, živijo pa so tudi od gozdarstva.



Ker je prst v tem delu sveta bolj revna, je omogočala zgolj skromno kmetijstvo, pomemben vir zaslužka pa so bili gozdovi. Del lesa so prodali, del pa spremenili v oglje, ki so ga potrebovali za izdelavo železa v fužinah in stekla v glažutah.



RUDARSTVO

Ta del Slovenije je precej bogat z rudami. Ko so v predalpskem hribovju odkrili **premog** in je v te kraje prišla železnica, so se mnoga mesta hitro razvila in so še danes pomembna industrijska središča. Takšna mesta so predvsem Zagorje, Hrastnik in Trbovlje, pa Črna na Koroškem, Idrija, ...

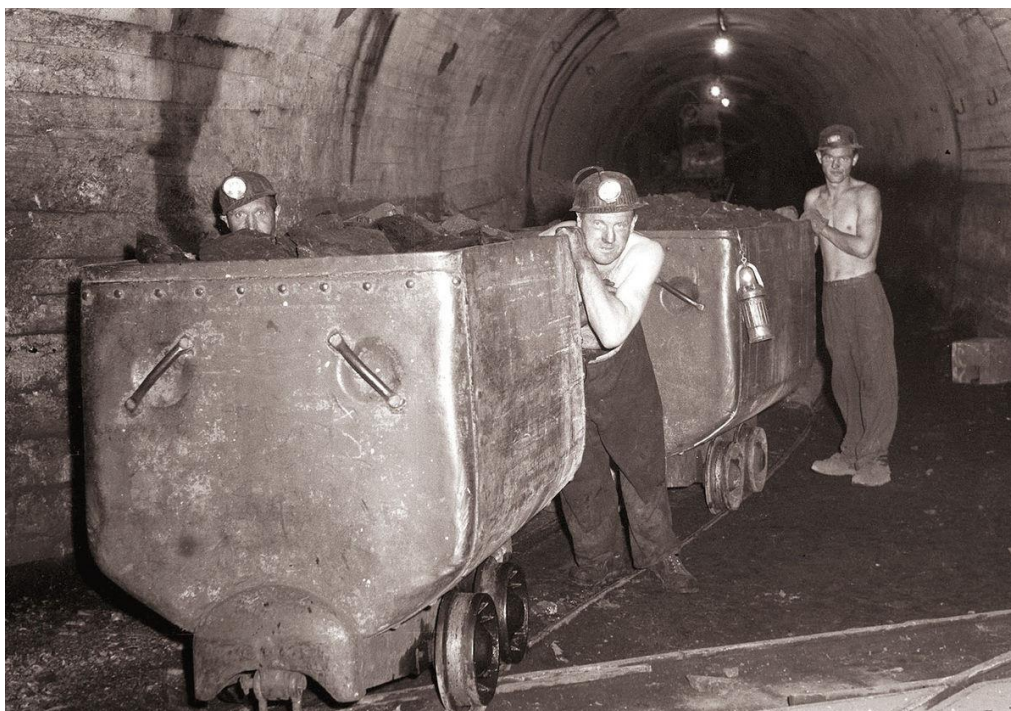
Poiščimo jih na zemljevidu ...



Zagorje ob Savi – nekoč pomembno rudarsko mesto ...

V bližini rudnikov so se razvila rudarska mesta. Ker je rud za sodobno izkoriščanje premalo, so večino rudnikov zaprli.

Deluje le še nekaj zasavskih premogovnikov in rudnik lignita v Velenjski kotlini.



Veliko nakopanega premoga uporabijo v TERMOELEKTRARNAH, zato so blizu premogovnikov. V termoelektrarnah proizvajajo elektriko.

Zaradi kurjenja premoga se v ozračje, kljub čistilnim filtrom na dimnikih in pečeh, izločajo toplogredni plini, ki onesnažujejo zrak, posledično pa tudi prst in vodo.

Kaj misliš, zakaj?



Precej elektrarn je tudi na rekah predalpskega sveta.

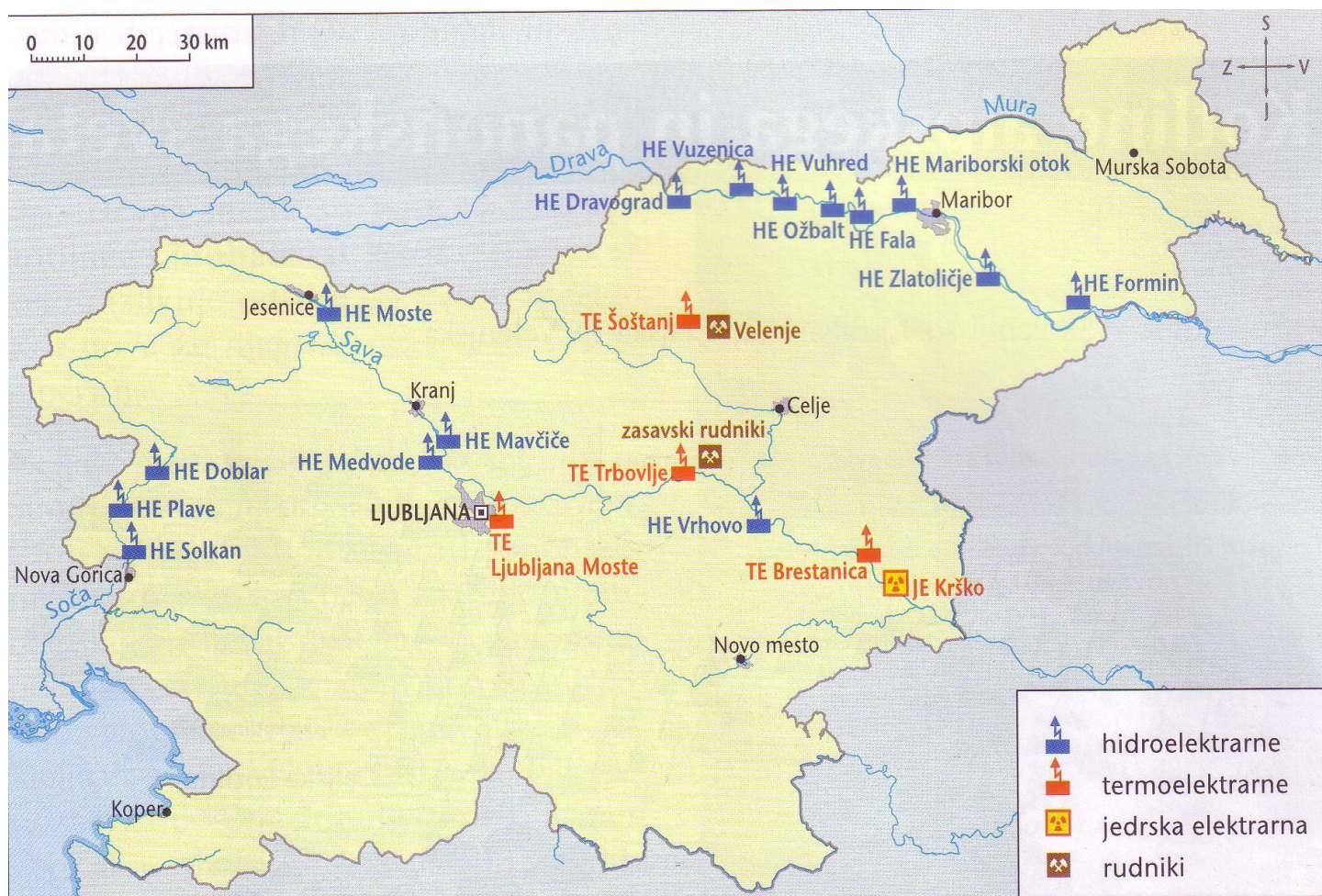
To so **HIDROELEKTRARNE**.

V njih tekoča voda vrtil turbine in naprave, v katerih nastaja elektrika. Največ elektrarn je na reki Dravi, nekaj jih je tudi na Soči in Savi.

Na zemljevidu poiščimo omenjene reke ...



Poglejmo si še zemljevid rudnikov in elektrarn ...



Rudniki in elektrarne v Sloveniji

Elektrarne poiščimo še na svojih zemljevidih.

Ljudje v predalpskem svetu pa so se v preteklosti poleg kmetijstva, gozdarstva in rudarjenja ukvarjali tudi s **PREVOZNIŠTVOM, TOVORNIŠTVOM, SPLAVARJENJEM, FLOSARSTVOM in ČOLNARJENJEM.**

PREVOZNIŠTVO – kadar so vpregli konja, mulo, osla ali vola **v voz** in iz kraja v kraj prevažali tovor.



TOVORNIŠTVO – kadar so otovorili osla, konja, mulo, vola in z njegovo pomočjo prenašali tovor (hrano, les, lončarske izdelke,...)



SPLAVARJENJE – kadar so s pomočjo splavov po rekah spuščali tovor ali prevažali ljudi.



FLOSARSTVO – spravilo skupaj zvezanih hlodov lesa, ki potujejo po reki.



S čim se ljudje v predalpskem svetu preživljajo danes?

Danes je pomembna gospodarska panoga na Pohorju **TURIZEM – pozimi smučanje, v drugih letnih časih pa oddih s sprehodi in pohodi.**

Razvijata se hotelski turizem in turizem na kmetijah.

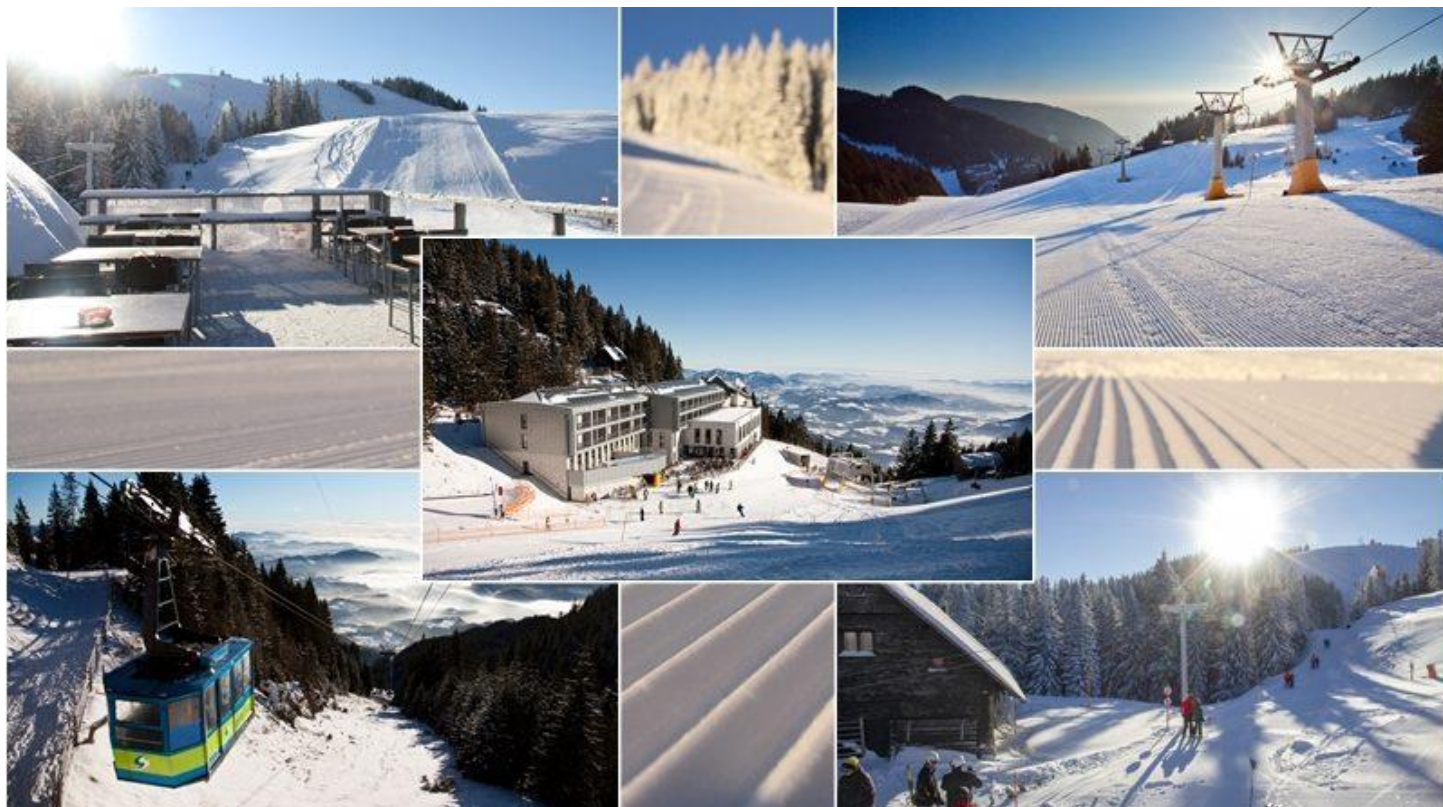
Ta postaja njihov pomemben dopolnilni vir zaslužka, sploh, če se z gozdarstvom in živinorejo ne morejo več preživljati.



Turistična kmetija

Razmisli, kje so prednosti oddiha na turistični kmetiji.

Smučarski center Golte



ZAPIS V ZVEZEK

Predalpsko hribovje delimo na **zahodno, vzhodno in severo-vzhodno** hribovje. Večinoma je poraslo z gozdom. Naselja so v dolinah, položnejših pobočjih in planotah. V kmetijstvu prevladujeta **živinoreja in gozdarstvo**. Tu je bilo nekoč več rudnikov, sedaj pa delujejo samo še premogovniki v Zasavju in Velenjski kotlini. Termoelektrarne in hidroelektrarne so omogočale razvoj industrije v večjih mestih. Nekoč so se ljudje preživljali s **čolnarjenjem, splavarjenjem, prevozništvom in tovorništvom**, danes pa je poleg kmetijstva, gozdarstva in industrije pomemben še **turizem**.

Za ponovitev si pogledjmo še videoposnetek ...

<https://www.youtube.com/watch?v=PuZVpVCzZKo>

