

6. Simetrija, vzorci in zaporedja

Znali bomo:

- 👉 prepoznati in oblikovati simetrične oblike;
- 👉 prepoznati in oblikovati vzorce;
- 👉 nadaljevati zaporedja.



Brin in Svit bosta igrala nogomet. Svit je Brinu prepustil izbiro strani igrišča. Brinu pa je bilo vseeno, saj sta obe strani povsem enaki.

Svit je takoj razumel, kaj misli Brin, zato je oddal:

»Torej je nogometno igrišče simetrično.«

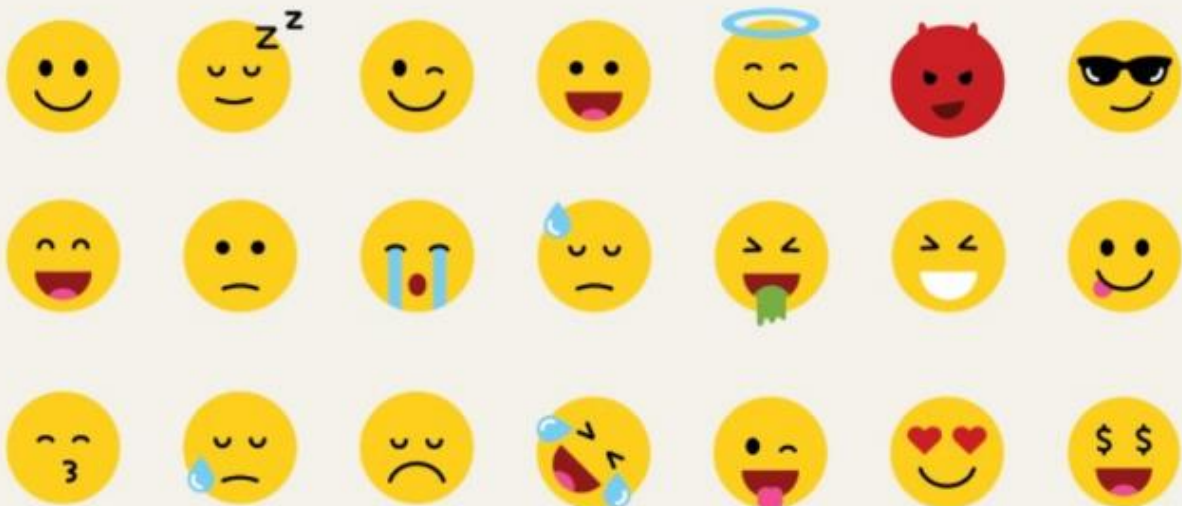
Brin ga je dopolnil: »In sredinska črta je simetrala.«



Oblike, ki jih lahko razdelimo na dva zrcalno enaka dela, so simetrične. Črta, ki deli obliko na dva zrcalno enaka dela, je simetrala. Simetral je lahko več.



Obkroži čustvenčke, ki so simetrični.



1

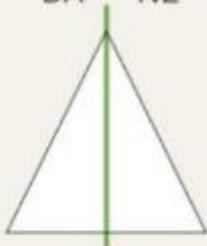
2

📝 Izmisli si dva čustvena simbola in ju nariši v zvezek. Eden naj bo simetričen, drugi pa ne.

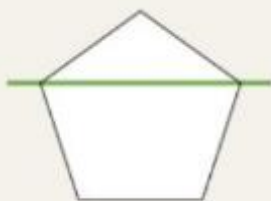
Svit je poskušal geometrijskim likom določiti simetrale.

a) Ali je zelena črta, ki jo je narisal, res simetrala geometrijskega lika?

DA NE



DA NE



DA NE



3

b) Utemelji odgovor za petkotnik.

.....
.....

c) Z rdečo barvico popravi napačno narisane simetrale.

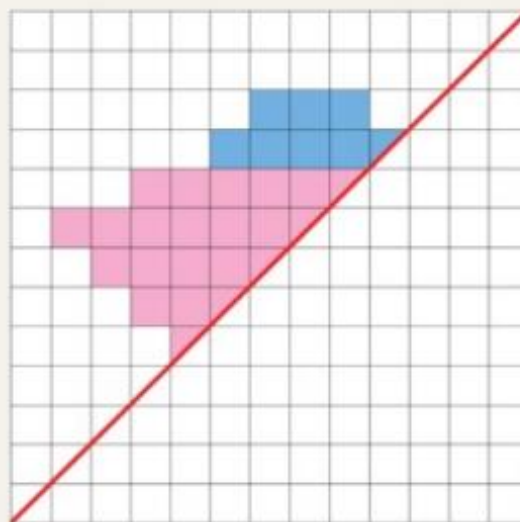
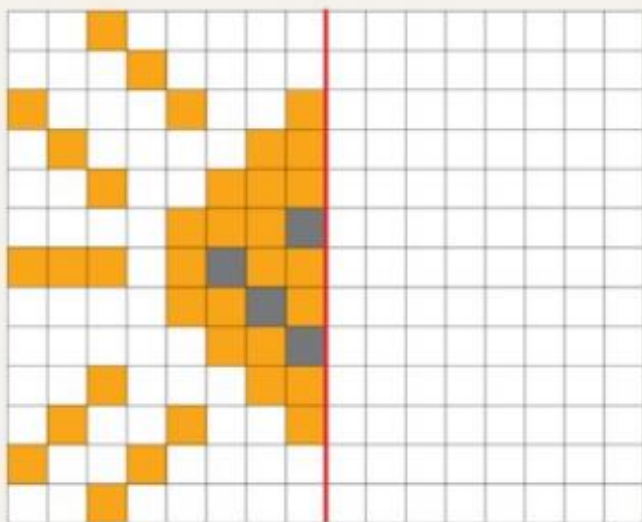
Nariši simetrale piškotov.

4



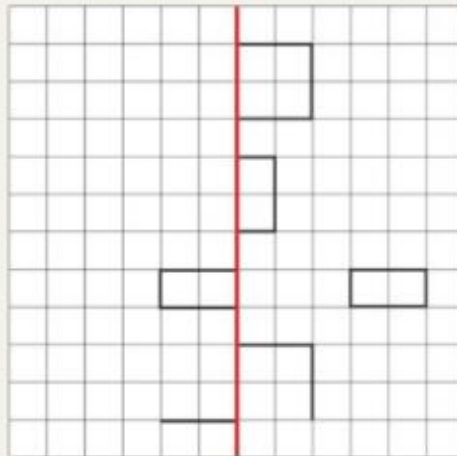
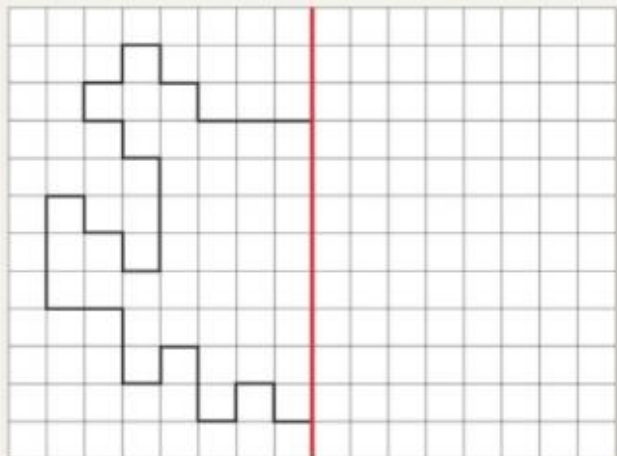
Dopolni risbi, da bosta simetrični. Rdeča črta je simetrala.

5



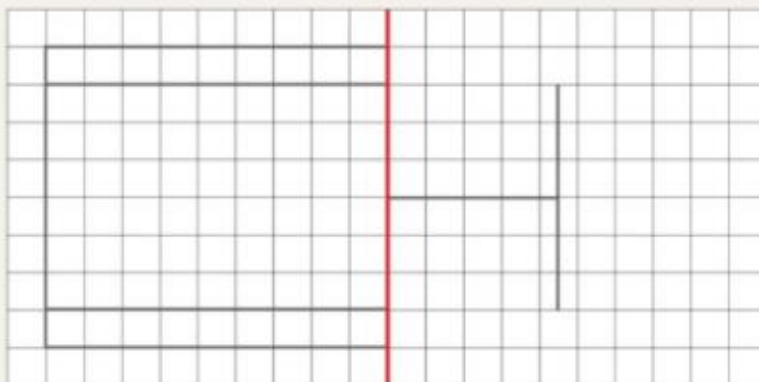
Dopolni risbi, da bosta simetrični. Rdeča črta je simetrala.

6

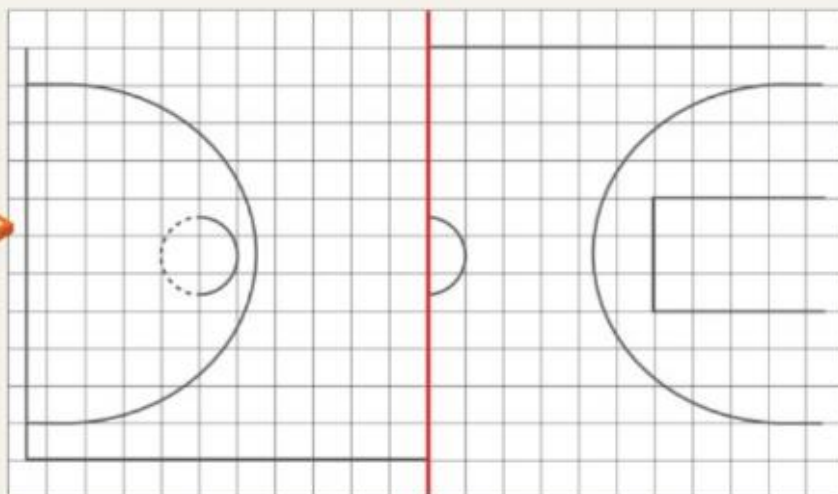


Prikazani sta igrišče za tenis in košarkarsko igrišče. Rdeča črta je simetrala.

a Doriši manjkajoče črte.



7



b Obema igriščema nariši še drugo simetralo.

Nariši krožnico s polmerom, dolgim 30 mm. Koliko simetral ji lahko narišeš?

8

Odgovor:

Nariši štiri različne štirikotnike in jim določi vse simetrale.

9