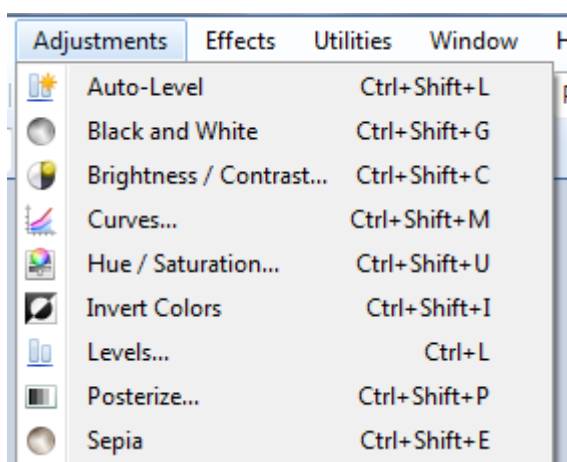


Naloga 2: Barvna obdelava slike

Namen vaje: velikokrat so fotografije, ki jih posnamemo pretemne ali presvetle, ker smo pozabili vklopiti oz. izklopiti bliskavico. Včasih pa želimo slike preoblikovati, da jim dodamo bolj umetniški vtis oz. da poudarimo določen vidik slike.

Funkcije barvne prilagoditve, ki jih ponuja Paint.NET

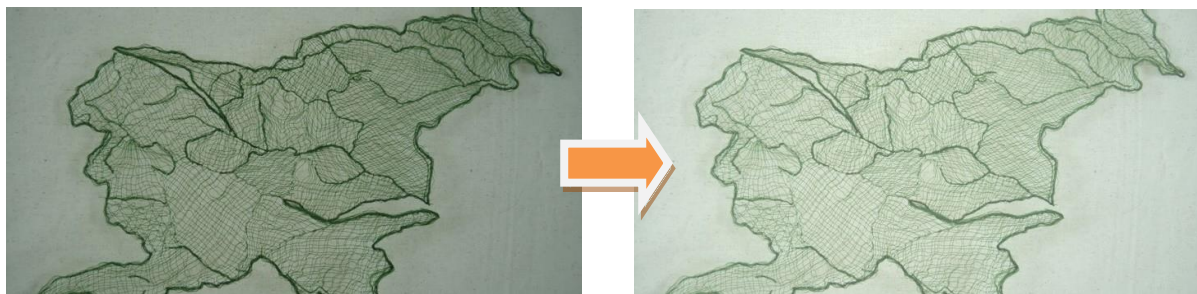


1. **Auto-Level** je funkcija, ki avtomatsko potemni presvetle slike ali posveti pretemne slike.
2. **Black and White** je funkcija, ki naredi sliko črno-belo.
3. **Brightness** je funkcija s katero ročno prilagodimo osvetljenost slike, funkcija **Contrast** pa služi ročni nastavitvi kontrasta.
4. **Curves** je funkcija za prilagajanje svetilnosti slike na določenih odsekih in nastavljanje parametrov RGB v sliki.
5. **Hue** služi spreminjanju odtenka slike, **Saturation** pa spreminjanju nasičenosti barv.
6. **Invert Colors** nam prikaže barvni negativ slike. Če funkcijo uporabimo 2x dobimo originalno sliko.
7. **Posterize** lahko zmanjša število vseh barv, ki jih dobi en piksel iz maksimalno 256 barv na 2-64 barv. S tem slika dobi bolj umetniški učinek.
8. **Sepia** spremeni sliko v sepija barvo. S tem ima slika bolj starinski izgled.

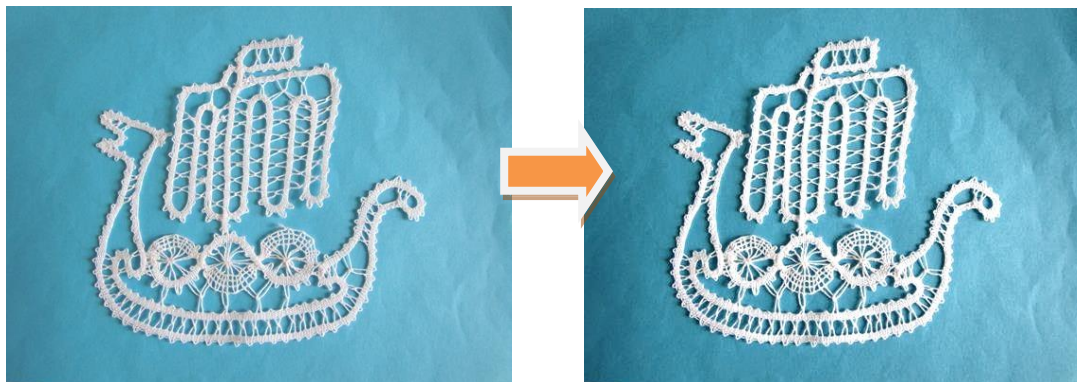
- Na spletu (ali svojem USB ključu) poišči dve sliki, eno pretemno in eno presvetlo.
- Sliki odpri s programom Paint.NET in jih ročno posveti/potemni na ustrezni barvni odtenek.
(Namig: **Adjustments \ Brightness / Contrast...**)
- Preoblikovani sliki nato shrani kot *posvetlitev.jpeg* in *potemnitev.jpeg*.
- Na spletu poišči še eno sliko, na njej testiraj preostale zgoraj omenjene funkcije in ji dodaj učinek, ki se ti zdi najbolj smiseln.
- Tretjo sliko ne pozabi shraniti z imenom barvnega učinka npr. *sepija.jpeg*

OPOMBA: pazi, da pri shranjevanju slike originalne sliki ne prepišeš – pri shranjevanju shrani s funkcijo **Save as** in ~~ne s Save~~, hkrati pa sliko drugače poimenuješ.

Primer osvetlitve slike:



Primer potemnitve slike:



Primer sepije:

