

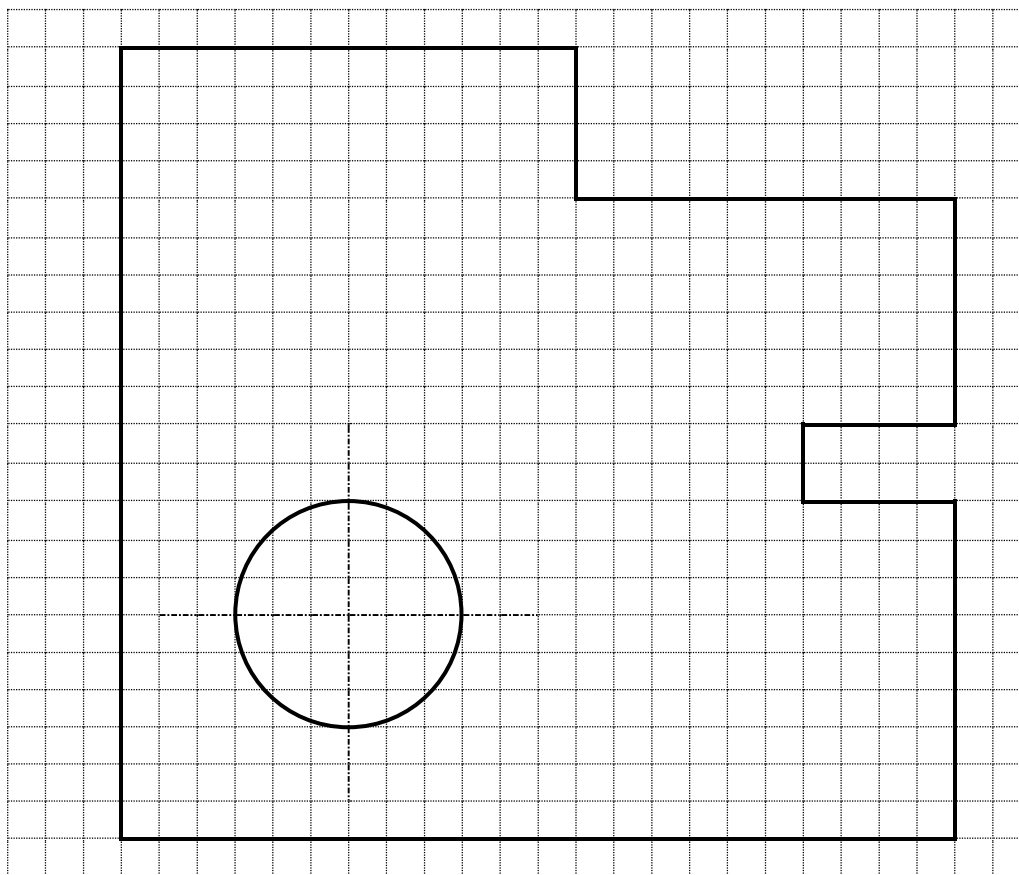
# TEHNIČNO RISANJE - utrjevanje

Naslednje naloge so namenjene ponovitvi in utrjevanju znanja iz poglavja tehnično risanje.

## Naloga 1

1. V zvezek napišite naslov Utrjevanje. Pazite, da boste imeli na voljo dovolj prostora za risanje (vsaj polovico A4 strani).
2. Prerišite spodnji lik v zvezek v razmerju **1 : 2**. Lik kotirajte po pravilih. Pazite na pravila kotiranja, ki smo jih obravnavali pri pouku!

*1 kvadrata mreže meri 5 × 5 mm!*



## Naloga 2

Razmislite o tem, kakšen predmet bi izdelali iz lesa pri pouku tehnike in tehnologije. Navdih lahko najdete doma (razne šatuljice, škatlice, držala ...). Predmet skicirajte in kotirajte v zvezek po pravilih, ki veljajo za **TEHNIČNE SKICE**. Upoštevajte, da boste imeli za izdelavo predmeta na razpolago material dimenzije 250 × 500 mm!

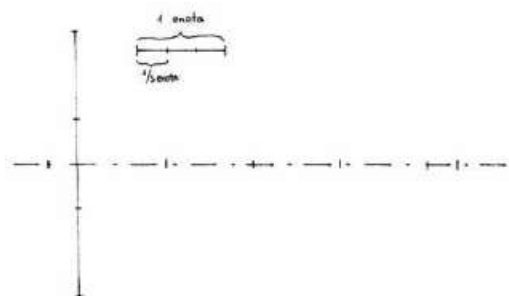
Namig: postopek skiciranja je dobro ponazorjen v učbeniku *Tehnika in tehnologija 6* na straneh 31 in 32 (v nadaljevanju pošiljam kopije teh strani, namenjene zgolj interni uporabi)!

1. V prvi fazi določimo izhodišče skice. Ponavadi uporabimo za to srednjico in na njo pravokotno osnovno črto.



Določitev izhodišča skice

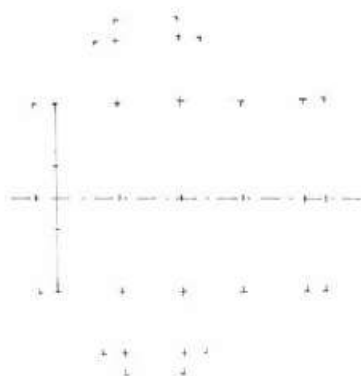
2. Izberemo si poljubno mero za osnovno enoto in z njo primerjamo ostale dimenzije predmeta.



Dolžina (d) je 1 enota.  
Širina (š) je 1 enota.  
Višina (v) je 3 enote.  
Zalepka (z) je 1/3 enote.

Dimenzioniranje predmeta

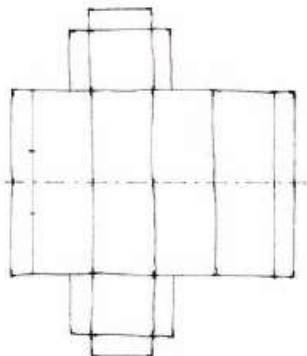
3. Dimenzijsko še opredelimo zgornjo in spodnjo ploskev kvadra in ju označimo vključno z zalepkami.



Dolžina (d) je 1 enota.  
Širina (š) je 1 enota.  
Zalepka (z) je 1/3 enote.

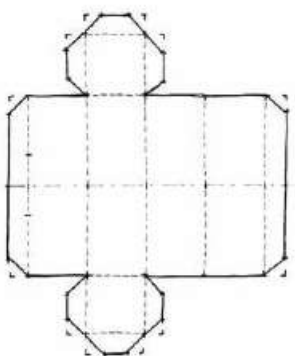
Dimenzioniranje zalepk

4. Sedaj skozi označena mesta povlečemo tanke polne prostoročne črte, ki so vodoravne in navpične.



Izvek tankih polnih črt

5. Vse pomembne robove izvlečemo z močno polno črto, pregibe pa s tanko polno črto.



Izvek vidnih robov

Logično nadaljevanje tehnične skice je tehnična risba oziroma, kot jo radi imenujemo, tehnični načrt. Tehnična risba vsebuje vse elemente tehničnega risanja, ki smo jih do sedaj spoznali.

Za njeno izdelavo uporabljamo posebne delovne liste, ki imajo v spodnjem delu opisno polje.

| Kos        | Predmet             |                |        | Poz. | Gradivo                                 | Mere |
|------------|---------------------|----------------|--------|------|---|------|
|            | Datum               | Ime in priimek | Podpis |      | Šola<br><b>Osnovna šola<br/>Sevnica</b> |      |
| Risal      | 13.5.2003           | Nejc Srečko    |        |      |   |      |
| Pregledal  | 14.5.2003           | Jaka Strogi    |        |      |   |      |
| Merilo     | Objekt              |                |        |      | Številka risbe                          |      |
| <b>1:1</b> | <b>MREŽA KVADRA</b> |                |        |      | <b>1</b>                                |      |

Primer izpolnjenega opisnega polja