



**Pred nami je druga ura nemščine.**

**Najprej hvala tistim, ki ste se potrudili, in mi na mail poslali slike napisanih pogovorov. Opravljene naloge si beležim, in bodo pomagale pri ustnem ocenjevanju. 😊**

**Zadnjič ste morali rešiti DZ stran 43 / 3.a naloga, obljubila sem vam, da vam pošljem tudi rešitve, ki jih prilagam spodaj.**

### 3. Wie reisen wir?

Kako potujemo?

a) **Der, das** oder **die**? Schreibe die Wörter in die richtige Spalte.

**Der, das** ali **die**? Besede napiši v pravilni stolpec.

Fahrrad

Bahn

Auto

Bus

Flugzeug

Taxi

Zug

mit dem

Bus  
Zug

mit dem

Auto, Fahrrad,  
Flugzeug,  
Taxi

mit der

Bahn

**Kot ste verjetno opazili, naloga ni bila pretežka. Kadar torej govorimo S ČIM potujemo, oziroma KAKO se peljemo, uporabljamo predlog MIT (z) in pa določni člen v DATIVU. Samo, da ponovimo, v DATIVU se členi spremenijo:**

**der → dem**

**das → dem**

**die → der**

**Sedaj pa odpri DZ stran 43 / 3.c.**

**Pre den začneš z reševanjem si v zvezek prepíšeš neznane besede iz te naloge:**

**nie** – nikoli

**selten** – redko

**manchmal** – včasih

**oft** – pogosto

**immer** – vedno

**Na levi strani tabele imaš naštetá prevozna sredstva, ki jih že poznaš.**

**Zdaj lahko začneš z reševanjem. V tabeli označi kako pogosto se pelješ z določenim prevoznim sredstvom. Nato pa poskusi napisati vsaj 5 stavkov kot v zgledu.**

**Pazi, da uporabljaš pravilen glagol:**

**Ich fliege...** (= Jaz letim...)

**Ich fahre...** (= Jaz se peljem...)

**Ich reise...** (= Jaz potujem...)

**Časovni prislov vedno pride za glagolom.**

**Npr: Ich fliege nie mit dem Flugzeug nach Izlake.**

**Ich fahre immer mit dem Auto nach Celje.**

**Ich reise oft mit dem Zug nach Ljubljana.**

**Sedaj pa še sam napišeš 5 podobnih primerov. Rešeno nalogo slikaj in mi jo pošlji na [nezka.janc@osik.si](mailto:nezka.janc@osik.si).**

**Zdaj pa gremo naprej s snovjo. Odpri zvezek, in zapišeš besedišče. Naša tema danes je**

**Wegbeschreibung – OPIS POTI**

**nach dem Weg fragen – vprašati po poti**

**Entschuldigung, wie komme ich zum Bahnhof?**

= Oprostite, kako pridem do železniške postaje?

Entschuldigung, wie komme ich **zum Kino?** = Oprostite, kako pridem do kina?

Entschuldigung, wie komme ich **zur Schule?** = Oprostite, kako pridem do šole?

Kot vidiš se tudi za predlogom **ZU (do)** vedno uporablja **DATIV**.

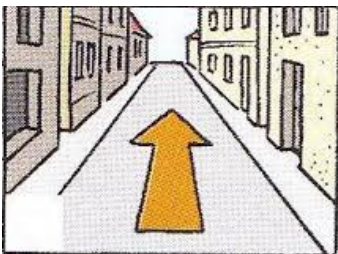
Lažje je, da predlog in določni člen kar združiš:

**Moški spol: zu dem → zum**

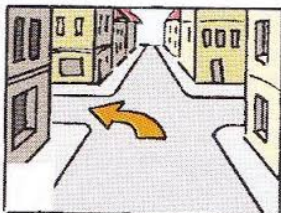
**Srednji spol: zu dem → zum**

**Ženski spol: zu der → zur**

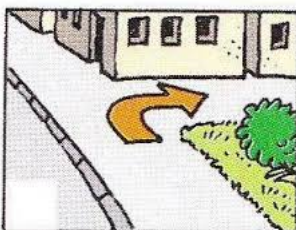
Če želiš nekomu opisati pot, moraš poznati naslednje izraze (tudi to prepisi in preriši v zvezek, da se boš lažje zapomnil):



**geradeaus gehen – iti naravnost**



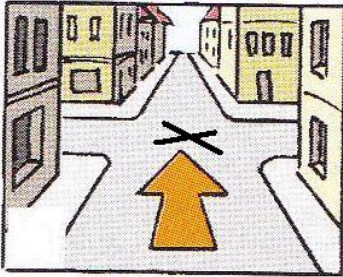
**nach links gehen – iti levo**



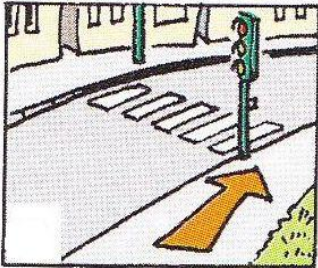
**nach rechts gehen – iti desno**



**die Straße entlang gehen – iti vzdolž po ulici**



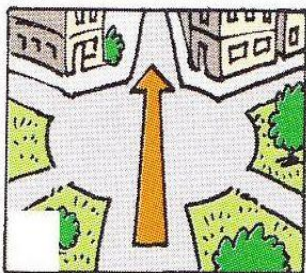
**bis zur Kreuzung gehen – iti do križišča**



**an der Ampel überqueren – prečkati na  
semaforju**



**die Brücke überqueren – prečkati most**



**über den Platz gehen – iti čez trg**



**die zweite Straße links nehmen – iti v drugo ulico  
levo**



**die zweite Ausfahrt im Kreisverkehr nehmen –  
iti v drugi izvoz v krožišču**

***Ko si prepisal, je to vse za to uro nemščine. Ne pozabi mi  
poslati zgornje zadolžitve in od tukaj nadaljujemo naslednji  
teden.***

***Liebe Grüße (Lepe pozdrave),***

***Nežka Janc***