

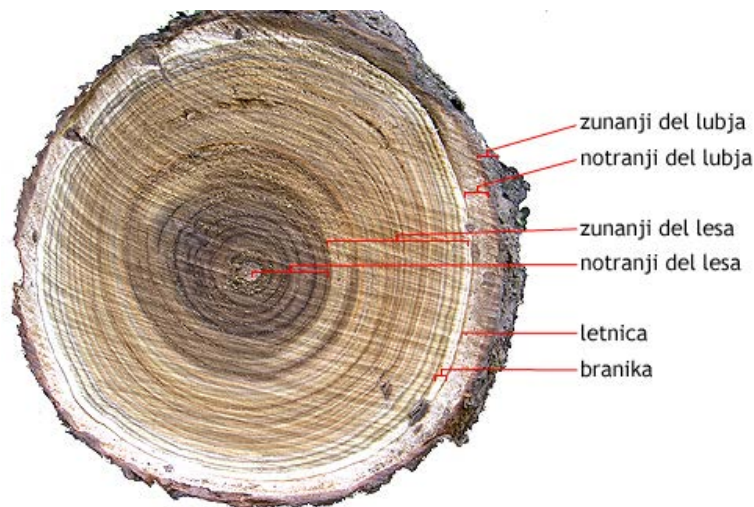
*Pozdravljeni učenci 6. A.*

*Ker naša semena lepo kalijo, bomo s snovjo šli malo nazaj. Namreč v času, ko smo bili še v šoli smo končali nekje pri lesnatih rastlinah oz. njihovih žilah – str. 83 in tukaj bomo danes tudi nadaljevali... Torej napišete datum: 30.3.2020 ter podnaslov:*

## **Žile pri lesnatih rastlinah**

**Deblo** imenujemo tudi **olesenelo steblo**, **veje** pa oleseneli stranski poganjki. Kadar se steblo razraste pri koreninah pravimo, da je to grm, če pa se razraste višje nad tlemi, je to drevo.

Žile so pri lesnatih rastlinah nameščene drugače, kot pri zelnatih. Pri lesnatih se kambiji žil povežejo v **kambijski obroč**, ki navzven tvori **skorjo** s sitastimi cevmi, navznoter pa **les** z vodovodnimi cevmi. Pri prerezu debla lahko opazimo, da se rastlina pozimi ne debeli, spomladi pa je njena rast zelo hitra in je **branika** debelejša. **Branika** je torej letna prirast, mejo med dvema branikama pa imenujemo **letnica**.



**Slika1: Prerez debla**

*Prosi atija ali mamico, da ti pokaže kakšen prerez debla, da boš slednje tudi lažje razumel-a. Sam-a pa ugotovi koliko je drevo, katere deblo gledaš, tudi staro. Če imaš možnost deblo tudi poslikaj, da nam da v šoli pokažes.*

*Nato pa nadaljujemo s str. 84 in 85.*

**Delovni list 1**

*Novi podnaslov:*

### **Delovanje listnih rež**

Pri reševanju nalog si pomagaj z učbenikom str. 84 in 85. Delovanje listnih rež si lahko ogledaš na spletnem naslovu e-učbenika. <https://eucbeniki.sio.si/nar6/1547/index3.html>

1. Kje se praviloma nahajajo listne reže?

---

2. Kakšna je naloga listnih rež?

---

---

3. Kaj je transpiracija in zakaj je pomembna?

---

---

---

4. Preriši mikroskopsko sliko spodnje povrhnjice z vidnimi listnimi režami (str.84).

5. **POSKUS, ki ga izvedeš le, če to res hočeš – ni pa nujno. Vem namreč, da vsi pridno izvajate kaljenje semen in si zapisujete dnevnik. Bomo pa še ta poskus izvedli v šoli – ko pridemo.**

S poskusom lahko preveriš, koliko vode izgubi rastlina skozi listne reže in pomen listne površine. Navodila za izvedbo so v **učbeniku na strani 85**.

Za izvedbo poskusa lahko vzameš katerokoli enake vejice, ki imajo liste. Vazelin lahko zamenjaš s kremo za ustnice ali katerokoli drugo.

Zapiši kratko poročilo, ki naj vsebuje:

- datum opazovanja
- katero rastlino si uporabil
- kratek opis dela
- opis opažanj (kje se je izhlapelo največ vode in zakaj?)!

Poročilo lahko oddaš na moj spletni naslov! Prav tako mi lahko sporočiš katere naloge ti povzročajo težave, da slednje tudi podrobno razložim...