

Pozdravljeni učenci 6.r..  
Danes bomo  
obravnavali novo snov.

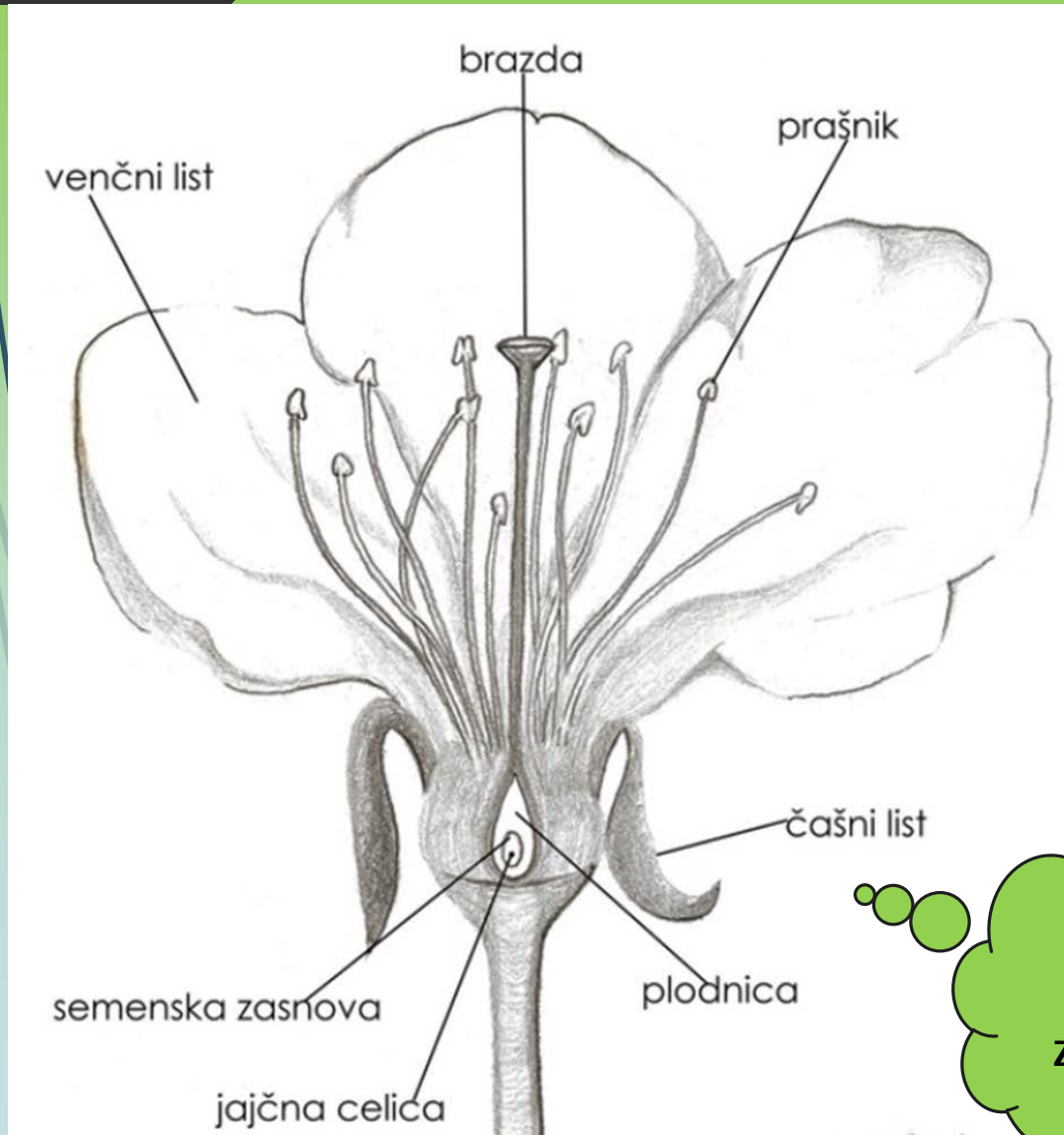
Zato kaj zapišite v  
zvezek:



# Zgradba cveta

20.4.2020

# □ Zgradba cveta



Spoznali bomo  
cvetnice.

□ Zapiši v  
zvezek!

- Cvetnice so rastline s **cvetovi**.
- Cvet je zgrajen iz **cvetišča**, kjer so **črašni** in **venčni listi**, **pestič** in **prašniki**.
- **Ženske spolne celice** (jajčeca) se razvijejo v **pestiču**.
- V **prašnikih**, ker so pelodna zrna pa se razvijejo **moške spolne celice** – **spermalne celice**.

# □ Zgradba cveta

- ▶ Sedaj si oglej še animacijo Zgradba cveta na tej spletni povezavi:

<https://eucbeniki.sio.si/nar6/1548/index1.html>

- ▶ Kaj ste torej videli na animaciji:

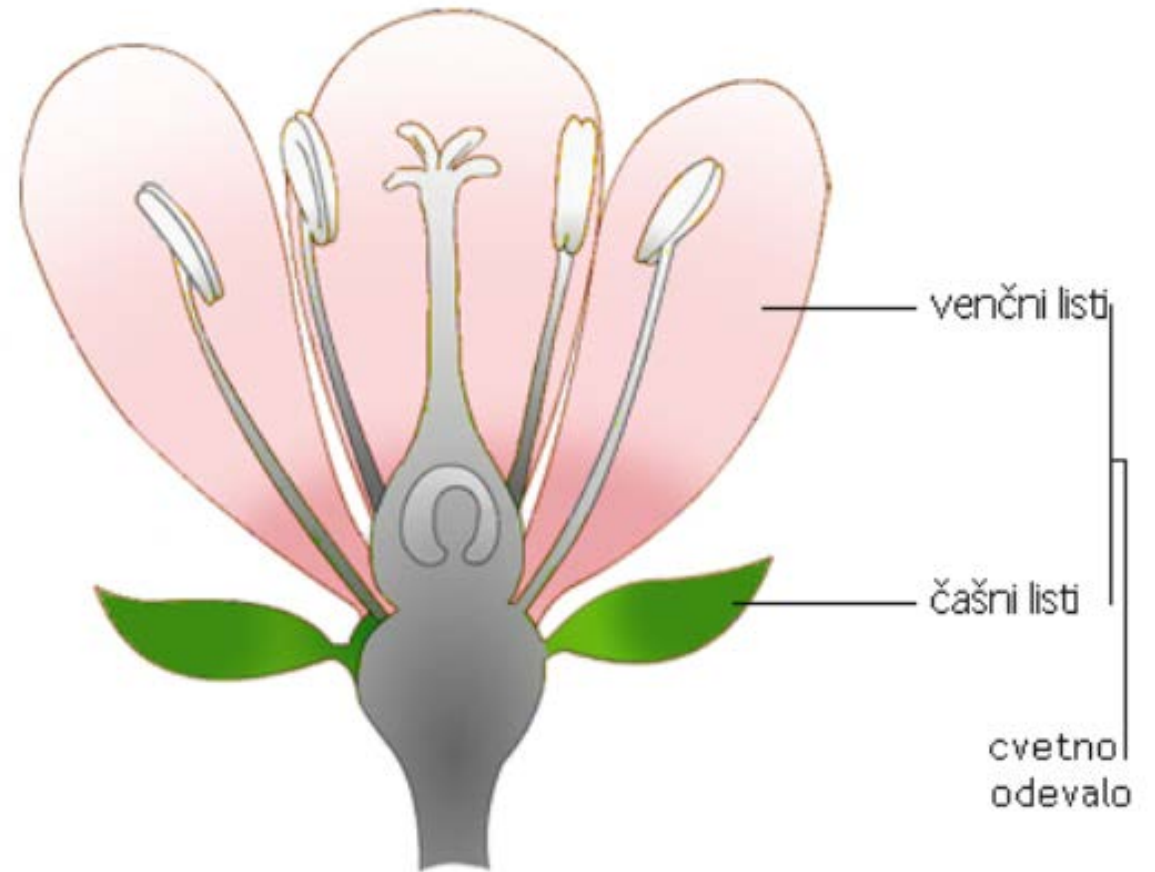
Videli ste:

- kako je zgrajen cvet,
  - kaj je cvetno odevalo,
  - kaj so čašni listi,
  - kaj so venčni listi,
  - kaj so ženske spolne celice,
  - kaj so moške spolne celice.
- ▶ Pa poglej na naslednjo stran, da boš lažje razumel:

# □ Zgradba cveta

Slike, če je le možno skopirajte, če ne morete, pa prepišite in prerišite naslednje tri slike:

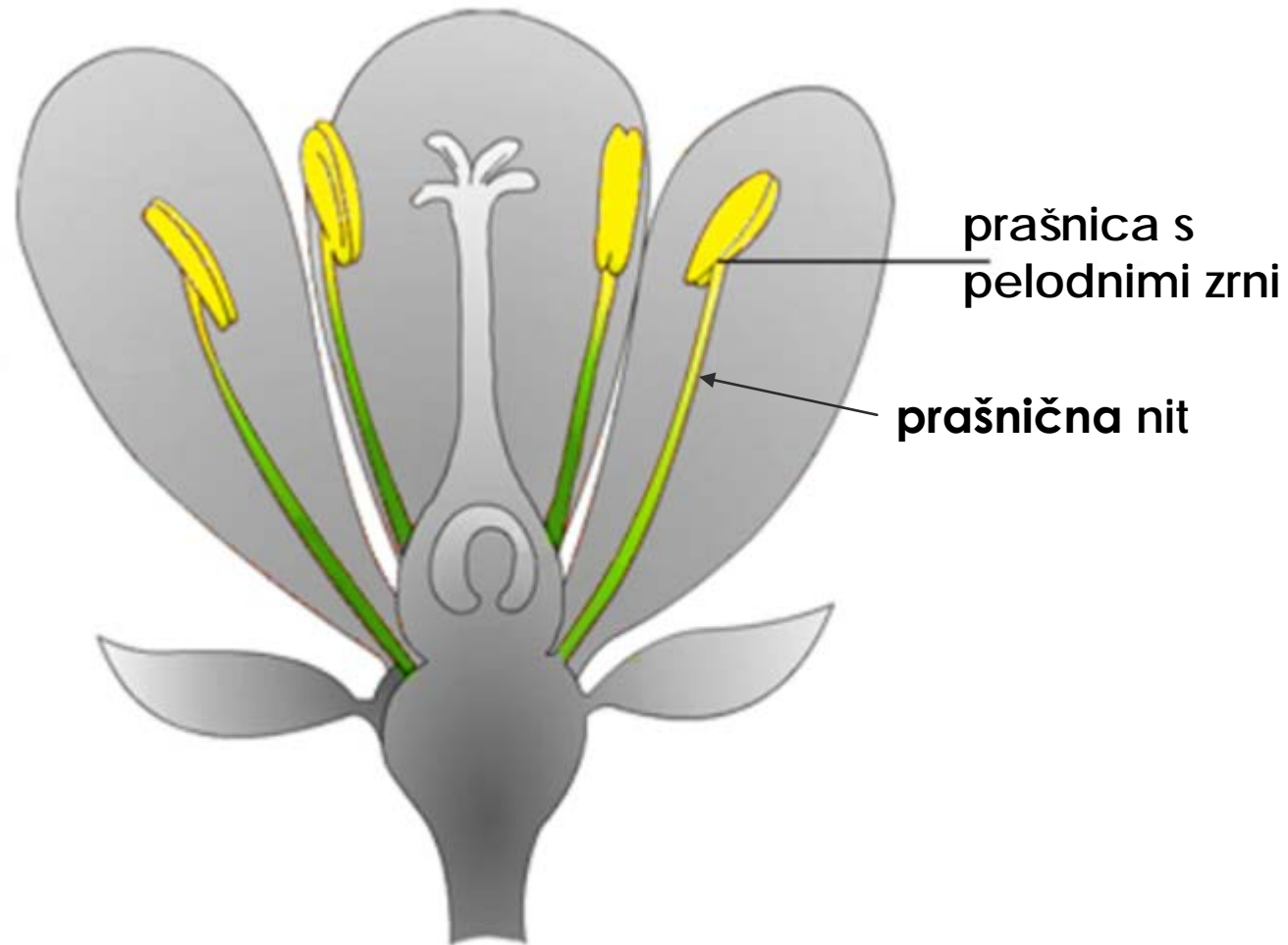
Ne pozabite se sproti učiti. Ta snov je zelo pomembna...



Ob pogledu na cvet najprej opazimo **cvetno odevalo**, ki je sestavljeno iz **čašnih listov** in **venčnih listov**. Venčni listi so običajno večji in pisani. Čašni listi so običajno manjši, zelene barve.



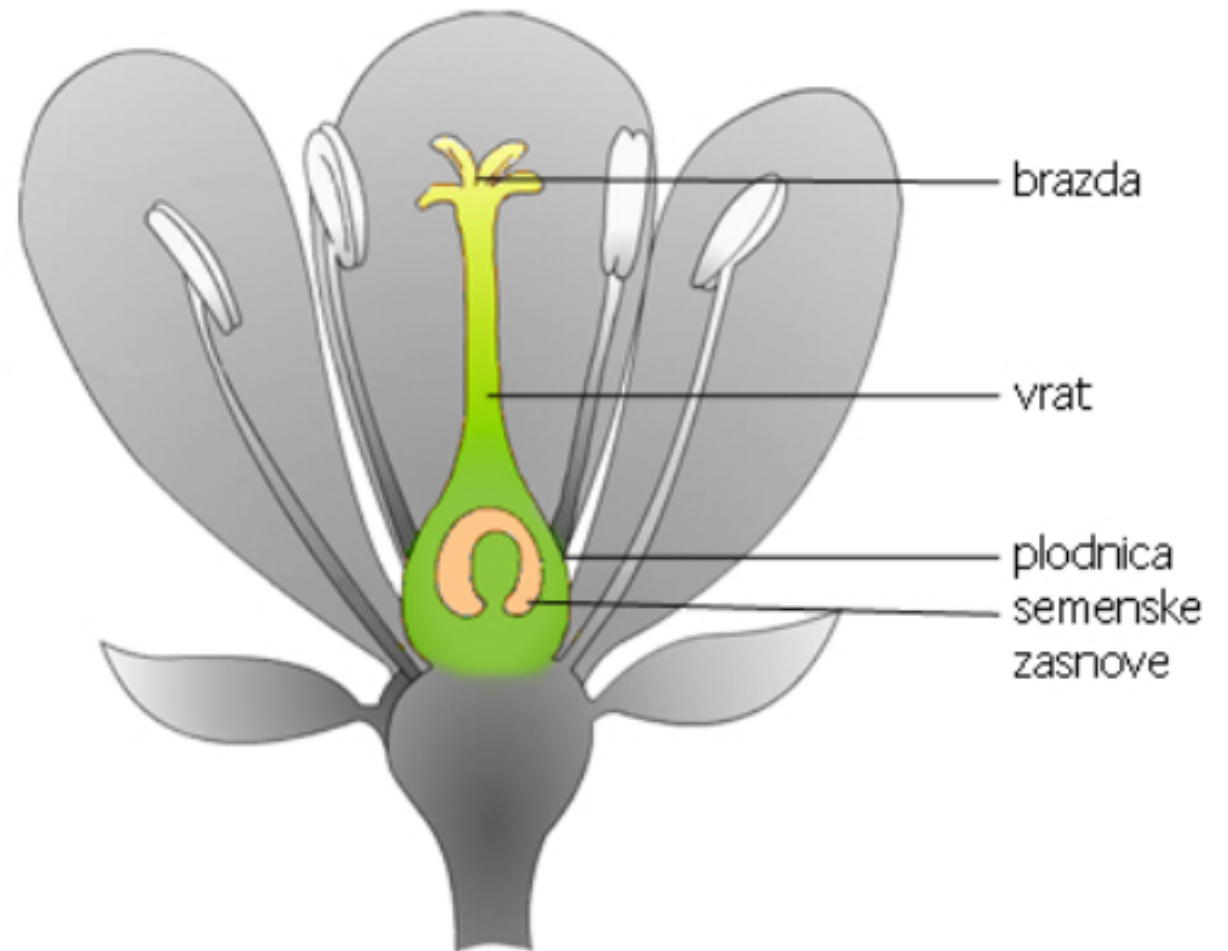
## □ Zgradba cveta



Moški spolni organ je **prašnik**. Rastline imajo običajno večje število prašnikov. V prašnikih nastajajo **pelodna zrna** (cvetni prah), ki vsebujejo **moške spolne celice**.



## □ Zgradba cveta




Ženski spolni organ je **pestič**. Zgornji del pestiča imenujemo **brazda**. Del pestiča med brazdo in odebeljenim spodnjim delom imenujemo **vrat**. Odebeljeni spodnji del pestiča imenujemo **plodnica**. V plodnici pestiča so **semenske zasnove**. V semenski zasnovi nastane **jajčna celica** - **ženska spolna celica**.



Zapiši v zvezek povedi, ki imajo znak ☐ !

- ☐ Če so cvetovi nameščeni v skupini, so to **socvetja**. Cvetu regrata in marjetice (več cvetov-socvetje) pravimo **košek**.
  - Vse rastline nimajo cvetov s prašniki in pestiči na cvetu.
- ☐ Cvetovi s samimi pestiči so **ŽENSKI CVETОВI**.
- ☐ Cvetovi samo s prašniki so **MOŠKI CVETОВI**.
- ☐ **Enodomne rastline** imajo ženske in moške cvetove (oboje).
- ☐ **Dvodomne rastline** imajo le moške cvetove na eni rastlini ali le ženske cvetove.

- 
- Sedaj pa pogledaj ta filmček in pomisli katera rastlina ima socvetje, košek, katere imajo pestiče in prašnike, ali le prašnike brez pestičev...

<https://www.youtube.com/watch?v=LjCzPp-MK48>

Ne pozabite poslati zapiskov na moj e-naslov in ne pozabite na dnevnik opazanj.

Lep dan vam želim..

Suzana Stopajnik