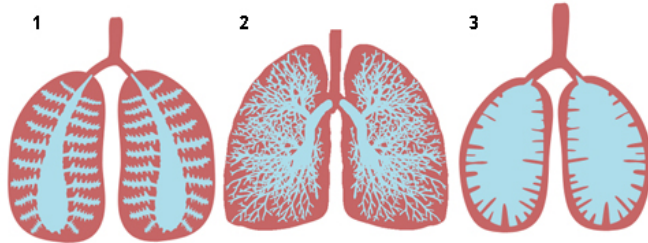


## Preverjanje – dihala, izločala, obtočila

1. Katera številka označuje pljuča dvoživke, katera številka pljuča plazilca in katera pljuča sesalca?



Poskusi pojasniti, kaj vpliva na razvejanost pljuč.

2. Kako imenujemo površino, preko katere poteka izmenjava plinov?

---

3. V katerem organelu se porablja kisik ter kje se sprošča energija in nastaja ogljikov dioksid?

---

4. S čim dihajo posamezne živali?

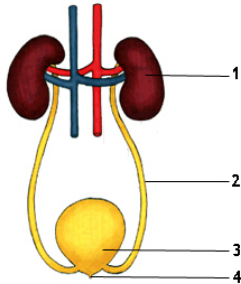
|                |  |                        |  |
|----------------|--|------------------------|--|
| <b>čebela</b>  |  | <b>človeška ribica</b> |  |
| <b>močerad</b> |  | <b>golob</b>           |  |
| <b>srna</b>    |  | <b>morski ježek</b>    |  |

5. Kakšna je naloga izločal?

6. Pes popije več vode, kot jo potrebuje telo. Odvečna voda se izloči iz telesa s sečem. Razloži, skozi katere dele telesa potuje ta voda od vstopa v telo skozi usta do izločanja iz telesa.

7. Razloži, zakaj kopenske živali največkrat ne dihajo s kožo ali s škrbami.

8. Označi dele izločal



9. V risbi mačke označi organi prebavil, dihal in izločal.



10. Poveži med seboj vlogo prebavil, dihal, izločal in transportnega sistema ter delovanjem celic.