

Zgradba spolnih organov in oploditev

Učenci spoznate, da pri spolnem razmnoževanju živali spolne celice nastajajo v posebnih spolnih organih in da je združitev ženske in moške spolne celice (oploditev) začetek razvoja novega osebk (zarodka).

Navodila za učence

V učbeniku na str. 140-141, preberi vse o zgradbi spolnih organov, razvoju spolnih celic in oploditev. Na spletni strani e-učbenika si oglej video posnetek zunanja oploditev (losos) in notranja oploditev (pingvin) <https://eucbeniki.sio.si/nar7/2019/index3.html#>

V zvezek si zapiši naslov **Zgradba spolnih organov in oploditev** ter prepisi zapis v zvezek.

Delovni list sprintaj ali prepisi oz. pripravi sliko nalogo v zvezek ter reši nalogo. Pomagaš si lahko z učbenikom str. 140.

Razmisli in si
ustno razloži.

Razmisli in razišči

- ❖ V čem se spolno razmnoževanje živali razlikuje od spolnega razmnoževanja rastlin.
- ❖ Nekatere vrste živali so dvospolniki. Katere so te živali?
- ❖ Katere vrste živali v svojem življenju zamenjajo spol.
(namig: <https://eucbeniki.sio.si/nar7/2019/index1.html>)

riba papagajevka



riba klovn



Zapis v zvezek, 11.5. 2020

ZGRADBA SPOLNIH ORGANOV IN OPLODITEV

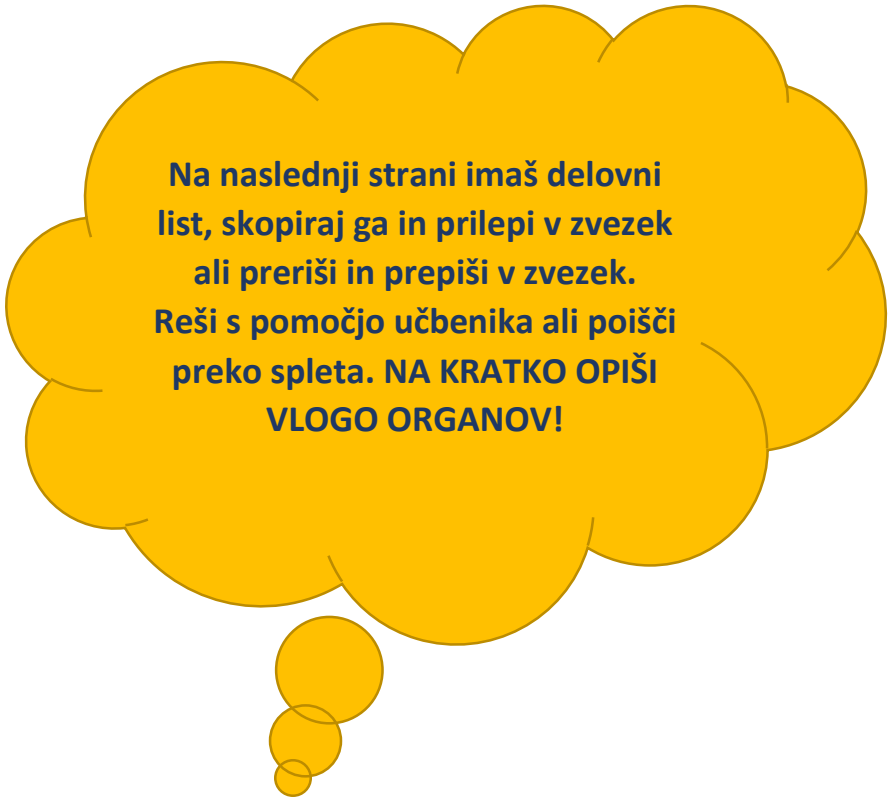
Spolne celice nastajajo v spolnih organih. **Ženske spolne celice** (jajčeca) nastajajo v **jajčnikih**. **Moške spolne celice** (semenčice) nastajajo v **modih**. Večina živali se loči v samice in samce, ki se razlikujejo med seboj. Živali so lahko tudi **dvospolniki** – ima jajčnike in moda. Te živali so deževniki ali polži.

Oploditev

Oploditev je združitev **jajčeca** in **semenčice**. Poteka lahko v telesu samice **notranja oploditev** ali zunaj telesa **zunanja oploditev**.

Notranja oploditev se spolni celici združita v telesu samice. Značilna za vse kopenske in tudi nekatere vodne živali.

Pri **zunanji oploditvi** osebki svoje spolne celice izločijo v vodo, kjer se ob stiku združijo. Značilna je predvsem za vodne živali.

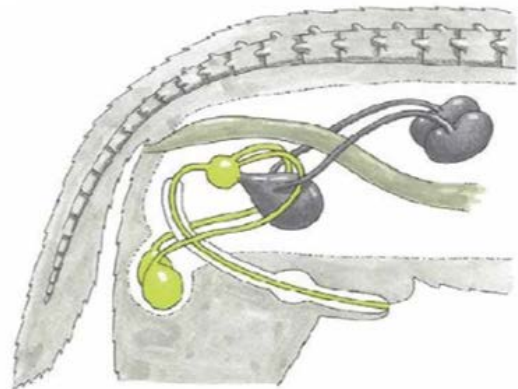
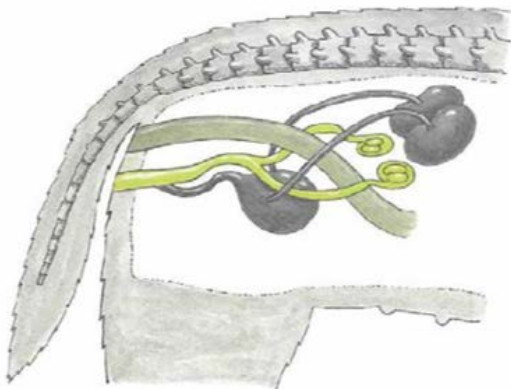


Na naslednji strani imaš delovni list, skopiraj ga in prilepi v zvezek ali preriši in prepriši v zvezek. Reši s pomočjo učbenika ali poišči preko spleta. **NA KRATKO OPIŠI VLOGO ORGANOV!**

Delovni list

ZGRADBA SPOLNIH ORGANOV

1. Označi risbi spolnih organov psa (katera slika pripada samcu in katera samici). V preglednici pod sliko so napisani organi ženskih in moških spolovil. Označi, kateri organi pripadajo samcu in kateri samici, ter zapiši njihovo vlogo v razmnoževanju.



Organ	Spol	Vloga
Jajcevod		
Jajčnik		
Maternica		
Modo		
Nožnica		
Penis		
Prostata		
Semenovod		