

**Pozdravljeni sedmošolci!**

Pred nami je predzadnji, 10. sklop – **ZGRADBA IN DELOVANJE EKOSISTEMOV**.  
Danes se bomo osredotočili na Gozdne ekosisteme.

NASLOV!

**GOZDNI EKOSISTEM - Gozd niso samo drevesa**

Gozda ne sestavljajo samo drevesa, temveč še številne druge rastline. Sestava gozda je odvisna od življenjskega prostora. Gozd lahko razdelimo v več slojev. Od zgoraj navzdol si sledijo: sloj krošenj, sloj debel, sloj podrasti in sloj tal.

sloj krošenj

sloj debel

sloj podrasti

sloj tal



Na hitro prepisi  
(lahko tudi  
narišeš) in se  
odpravi v gozd!

Gozdove naseljujejo številne živali. V listopadnih gozdovih je vrstna sestava živali drugačna kakor v iglastih gozdovih. Živali v gozdu niso razporejene po naključju, temveč se večino časa zadržujejo v enem izmed slojev.

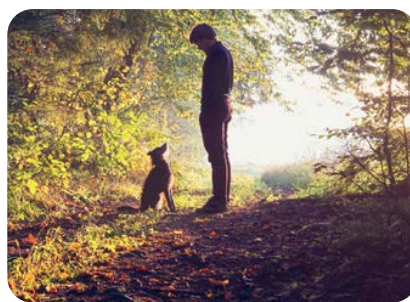
**Navodila učencem za ponovno pot v gozd:**

V učbeniku na str. **152-153**, si preberi katere **živali najdemo v gozdu**.

Vzemi si pisalo in beležko ter se odpravi na sprehod v gozd. Tvoja naloga je, da si v gozdu čim bolj tiho in da opazuješ živali v gozdu. Zapiši katere živali si videl/-a v posameznem sloju.

»Srce človeka lahko sodimo po njegovem ravnanju z živalmi.«

Immanuel Kant



## DEJAVNOST – Živali v gozdu

### Potrebuješ

- pisalo,
- beležnico,
- daljnogled in lupo.

### Navodilo za delo

V gozdu v tišini opazuj živali in zapiši kateri organizmi (živali), živijo v posameznem sloju. Vpiši vsaj pet živali, ki se zadržujejo v posameznem sloju.

Ker si nekatere živali opazoval že ob naravoslovnem dnevu, ti to danes ne bo težko.



	ŽIVALI
Sloj krošenj	
Sloj debel	
Sloj podrasti	
Sloj tal	

Ne pozabi tvojega današnjega dela poslati na moj e-naslov.

Uživajte spet v gozdu...

Suzana S.