

ČLOVEŠKO TELO

Poimenuj in ponovi dele telesa. Če strani ne moreš natisniti, se lahko narišeš na list papirja in poimenuješ označene dele.



Podoben učni list, ki je priložen spodaj, že imaš nalepljen v zvezku, ki pa je na žalost ostal v šoli skupaj z učbenikom.

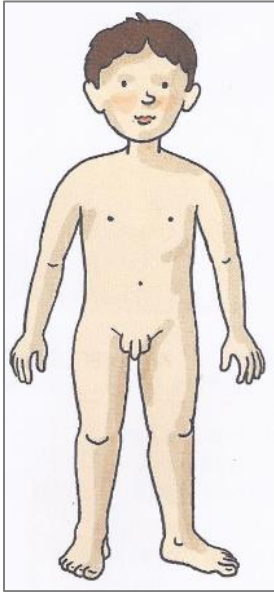
Se še spomniš, kaj vse smo se pogovarjali o človeškem telesu?

Ponovi in preberi vse o človeškem telesu. Vsebino posameznih kvadratkov prepisi na list, ki ga bomo kasneje prilepili v zvezek za SPO. Vsak zapis začni v novo vrstico. Besede, ki so obarvane z rdečo, naj bodo rdeče tudi v tvojem zvezku. Piši z malimi tiskanimi črkami. Prosim te, da besedila ne obrobiš.

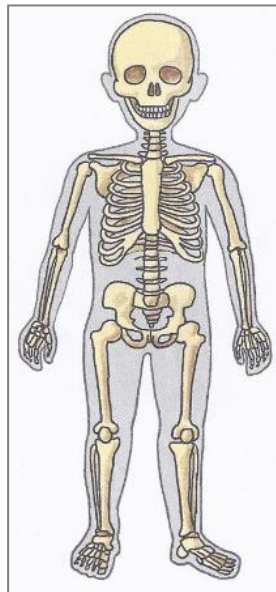
ČLOVEŠKO TELO

ZA ŽIVLJENJE POTREBUJEMO HRANO, TEKOČINO IN ZRAK.

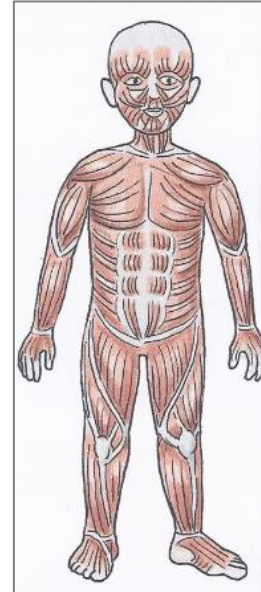
NAŠE TELO JE SESTAVLJENO IZ KOŽE, KOSTI, MIŠIC IN NOTRANJIH ORGANOV (SRCE, PLJUČA, ŽELODEC, ČREVESJE, MOŽGANI ...).



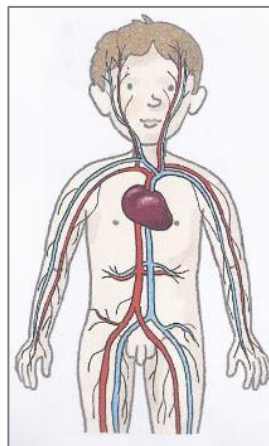
KOŽA POKRIVA
TELO
IN ZADRŽUJE
TEMPERATURO.



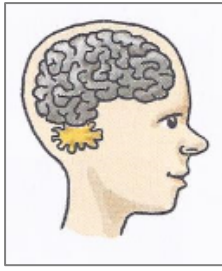
KOSTI DRŽIJO TELO
POKONCI,
MU DAJEJO OBLIKO
IN VARUJEJO ORGANE.



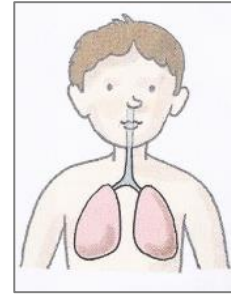
MIŠICE PREMKAJO
TELO.



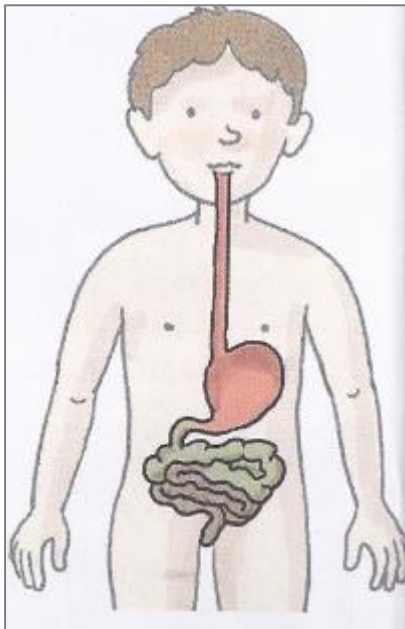
SRCE POGANJA KRI PO ŽILAH,
KI SO SPELJANE PO CELEM TELESU
(OŽILJE).



MOŽGANI URAVNAVAJO DELOVANJE CELOTNEGA TELES. Z MOŽGANI MISLIMO, SE UČIMO IN SI ZAPOMNIMO.



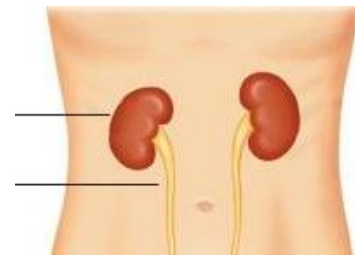
S **PLJUČI** DIHAMO. TELO OSKRBUJEJO S KISIKOM.



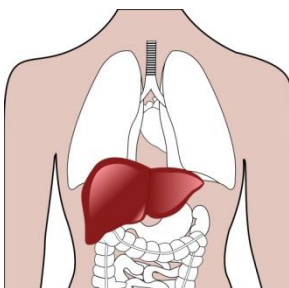
HRANA SE PREDELA V USTIH, ŽELODCU IN ČREVESJU. PREBAVILA PREBAVLJAJO HRANO IN MIŠICE OSKRBUJEJO S HRANO.



ZOBJE HRANO TRGAJO IN DROBIJO.



LEDVICE ČISTIJO KRI.



JETRA RAZSTRUPLJAJO TELO IN IMAJO POMEMBNO VLOGO PRI PRESNOVI.

NOTRANJI ORGANI

