

**PREVERJANJE- PREBAVILA, DIHALA**

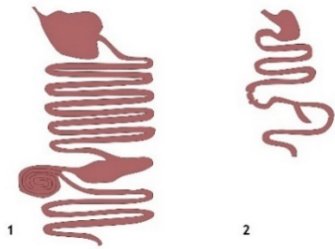
1.Kako imenujemo organski sistem, ki ima vlogo sprejemanja in prebavljanja hrane?

\_\_\_\_\_

2. Kako imenujemo procese, pri katerih se hrana razgradi na tako velikost, da lahko vstopi v celico?

\_\_\_\_\_

3. Na kateri sliki je prebavilo rastlinojedca in na kateri prebavilo mesojedca? Razloži.



1 \_\_\_\_\_ 2 \_\_\_\_\_

\_\_\_\_\_

\_\_\_\_\_

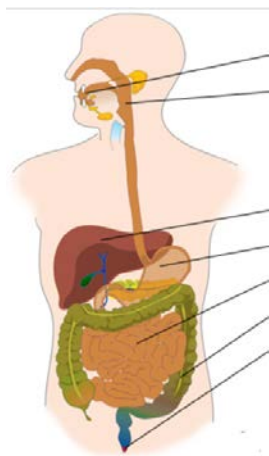
\_\_\_\_\_

\_\_\_\_\_

\_\_\_\_\_

\_\_\_\_\_

4. Označi sestavne dele prebavil.



5. Na sliki sta lobanji mačke in zajca. Obkroži črko pred pravilnim odgovorom.

Različno zobovje se jima je razvilo v povezavi z:

Mačka

Zajec



- A debelino lobanjskih kosti.
- B močjo lobanjskih mišic.
- C načinom oglašanja.
- D uživanjem različne vrste hrane.

6. Prebava hrane med potovanjem po dolgi prebavni cevi je bolj učinkovita od prebave v preprostem vrečastem prebavilu. Opiši prednost prebavne cevi pred vrečastim prebavilom.