

## Rešitve – preverjanja dihala, izločala, transportni sistem

Vsi tisti, ki želite vaše znanje še malo izboljšati, pa sta na voljo ta dva kviza:

<https://www.thatquiz.org/sl/practicetest?1w8e7dhw14tnc>

<https://www.thatquiz.org/sl/practicetest?1w9mpakz66s8>

1. Slika1 = plazilci, slika2 = sesalec, slika 3 = dvoživka

Dvoživke, ki izmenjujejo pline s pljuči, pa tudi skozi tanko in vlažno kožo, imajo najmanj razvejana pljuča.

Plazilci imajo v primerjavi z dvoživkami bolj razvejana pljuča. Pline izmenjujejo samo preko pljuč, saj je njihova koža, pokrita z luskami, suha in preko nje ne poteka izmenjava plinov.

Sesalci so vretenčarji s stalno telesno temperaturo, za kar potrebujejo velike količine energije in tudi kisika, zato so njihova pljuča najbolj razvejana.

2. Površina, kjer se izmenjujejo plini imenujemo dihalna površina.
3. Kisik se porablja pri celičnem dihanju v mitohondrijih.
- 4.

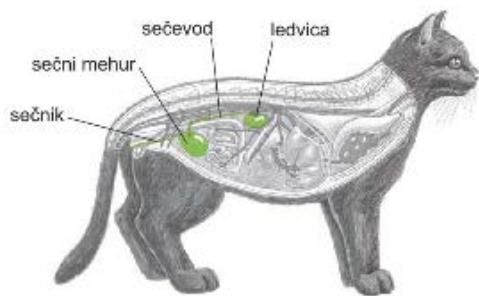
<b>čebela</b>	zračnice ali traheje	<b>Človeška ribica</b>	zunanje škrge
<b>močerad</b>	koža, pljuča	<b>golob</b>	pljuča
<b>srna</b>	pljuča	<b>Morski ježek</b>	vodovodni sistem



Večina je napisala, da ima človeška ribica pljuča, kar je narobe – **človeška ribica** ima dobro vidne **zunanje škrge**.

5. Naloga izločal je odstranjevanje odpadnih snovi in odvečne vode.
6. Pot vode pri psu:  
Sprejem vode skozi usta, pot po prebavilih do črevesja, vsrkavanje v transportni sistem, po transportnem sistemu do izločal.
7. Ker v zraku ni dovolj vlage in bi se izsušile.
8. 1 – ledvici  
2 – sečevoda  
3 – sečni mehur  
4 – sečnica

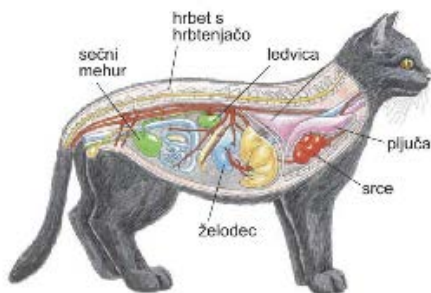
## 9. Prebavila, dihala in izločala pri mački



▲ Izločala mačke



▲ Dihala mačke



▲ Telo mačke

## 10. Povezanost vloge prebavil, dihal, izločal in transportnega sistema ter delovanje celic:

Pravilni odgovor:

- je slika v učbeniku na str. 104 – transportni sistem



- Ali besedilo:

V prebavilih se hrana razgradi, da jo lahko uporabijo celice.

V dihalih poteka izmenjava kisika in ogljikovega dioksida, z izločali pa se izločijo odpadne snovi, ki nastanejo v presnovi. Ker so površine, kjer lahko pride do izmenjave z okoljem, daleč stran od mnogih celic te snovi prenašajo transportni sistemi.